



Globlex Group

4-Sep-2019

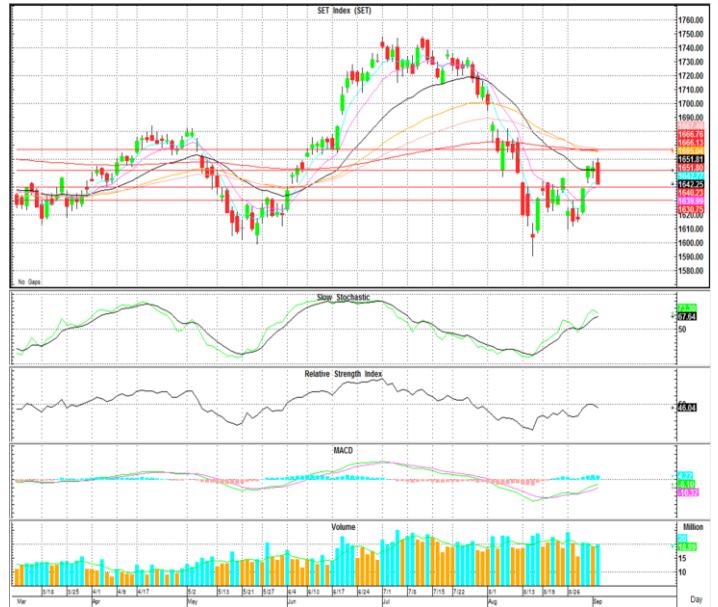
TECHNICAL INSIGHT

By Globlex Research Department

SET	Value	แนวรับ	แนวต้าน
1642.25 (-11.86)	61746mB	1640 / 1630	1650 / 1660

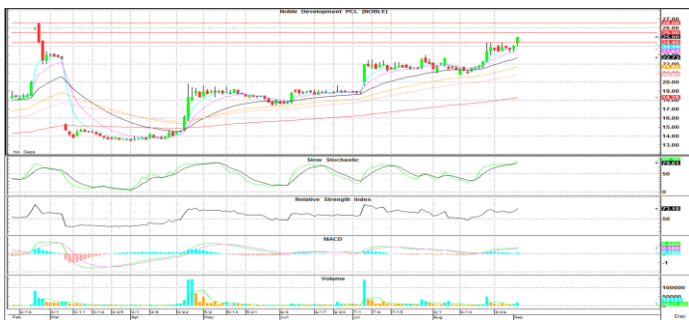
วานนี้ดัชนีแกว่งตัวผันผวนระหว่างวัน โดยปรับตัวขึ้นชนแนวต้านที่บริเวณ 1,660 จุด แล้วเผชิญแรงขายทำกำไรลงมาในช่วงบ่าย ค่าสัญญาณจาก Slow Sto. และ RSI ยังมีสัญญาณชะลอตัว คาดวันนี้ดัชนียังคงเคลื่อนไหวในกรอบ 1,630-1,650 จุด

คำแนะนำ : ลุ้นทดสอบแนวต้าน 1,630-1,650 จุด



หุ้นแนะนำทางเทคนิค

NOBLE				TPCH			
ราคาปิด	แนวรับ	แนวต้าน	Cut loss	ราคาปิด	แนวรับ	แนวต้าน	Cut loss
25.00	24.40	25.50-26.50	24.20	13.10	12.80	13.30-13.60	12.60



ราคาอยู่ในกรอบ Uptrend Channel พร้อม Volume เข้า ประกอบกับ MACD ส่งสัญญาณ Bullish ต่อเนื่อง หากผ่านต้านแรกที่ 25.50 บาท ลุ้นทดสอบ All time high ที่ 26.50 บาท



ยืนเหนือเส้นค่าเฉลี่ย EMA ทุกเส้น โดยมีปริมาณซื้อขายเพิ่มขึ้นอย่างมีนัยสำคัญ ประกอบกับค่าสัญญาณ Slow Sto.+MACD เป็นบวก คาดราคามีโอกาสขึ้นต่อโดยมีแนวต้านบริเวณ 13.30-13.60 บาท

Technical Analyst ณัฐวุฒิ วงศ์เยาวรักษ์
Assistant Technical Analyst วิชเรนทร์ จงยรรยง
Assistant Technical Analyst สลักบุญ วงศ์อัครเดช
โทร.02-672-5999 EXT.5936

Disclaimer : ข้อมูลในรายงานนี้เป็นข้อมูลที่มีการเปิดเผยต่อสาธารณะซึ่งนักลงทุนสามารถเข้าถึงได้โดยทั่วไป และเป็นข้อมูลที่เชื่อว่าน่าเชื่อถือได้ ความคิดเห็นที่ปรากฏอยู่ในรายงานนี้เป็นเพียงการนำเสนอในมุมมองของบริษัทและเป็นการคิดเห็น ณ วันที่ที่ปรากฏในรายงานเท่านั้น ซึ่งอาจเปลี่ยนแปลงได้ภายหลังวันดังกล่าว โดยบริษัทไม่จำเป็นต้องแจ้งให้สาธารณชนหรือนักลงทุนทราบ รายงานนี้จัดทำขึ้นเพื่อเผยแพร่ข้อมูลให้แก่กลุ่มงานเท่านั้น บริษัทไม่รับผิดชอบต่อการนำข้อมูลหรือความคิดเห็นใดๆไปใช้ในทุกรณี ดังนั้นนักลงทุนจึงควรใช้ดุลพินิจในการพิจารณาตัดสินใจก่อนการลงทุน นอกจากนี้ บริษัท และ/หรือ บริษัทในกลุ่มของบริษัทที่อาจมีส่วนเกี่ยวข้องหรือผลประโยชน์กับบริษัทที่ถูกลกล่าวถึงในรายงานนี้ก็ได้