



Globlex Group

26-Aug-2019

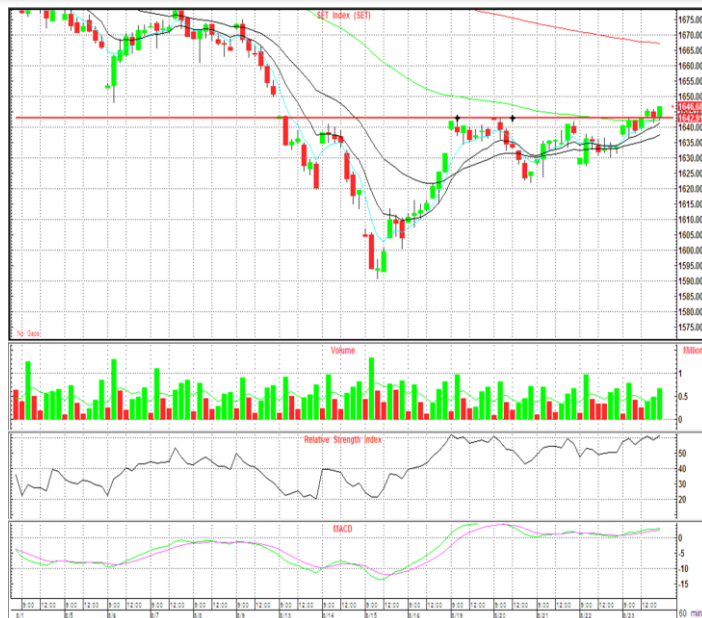
TECHNICAL INSIGHT

By Globlex Research Department

SET	Value	แนวรับ	แนวต้าน
1646.68 (+13.12)	51083mB	1640 / 1635	1650 / 1660

ดัชนียืนในแดนบวกตลอดวันศุกร์ที่ผ่านมาและปรับตัวขึ้นทะลุผ่านเส้น Neck line ของรูปแบบ Invert head and shoulder ขึ้นมาได้ทำให้มีโอกาสปรับตัวขึ้นทดสอบแนวต้าน 1,650-1,660 จุด อย่างไรก็ตาม ถ้อยแถลงของประธานเฟดที่ แจ็คสันโฮล ในสุดสัปดาห์ที่ผ่านมาเป็นปัจจัยสำคัญ หากมีแนวโน้มลดอัตราดอกเบี้ยจะเป็นบวกต่อดัชนี แต่หากไม่มีการปรับลดอัตราดอกเบี้ยจะเป็นลบต่อดัชนี

คำแนะนำ : ลุ้นปรับตัวขึ้นทดสอบ 1,650-1,660 จุด หากเพดกล่าวถึงการลดดอกเบี้ย

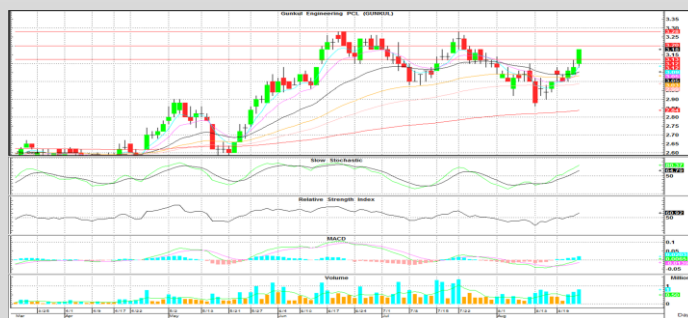


หุ้นแนะนำทางเทคนิค

BDMS				GUNKUL			
ราคาปิด	แนวรับ	แนวต้าน	Cut loss	ราคาปิด	แนวรับ	แนวต้าน	Cut loss
23.70	23.40	24.20-24.70	23.30	3.18	3.12	3.20-3.28	3.10



ทำแท่งเขียวยาว Rebound ขึ้นมาจากระดับ Bottom Zone โดย Slow Sto. เพิ่งส่งสัญญาณซื้อวันแรก คาดราคามี Momentum ขึ้นต่อ โดยมีแนวต้านบริเวณ 24.20-24.70 บาท



กลับขึ้นมายืนเหนือเส้นค่าเฉลี่ย EMA ทุกระดับ พร้อม Volume เข้า และ MACD ส่งสัญญาณซื้อต่อเนื่อง หากผ่านด่านแรกที่ 3.20 บาทได้ ลุ้นทดสอบ High เดิมบริเวณ 3.28 บาท

Technical Analyst ณัฐวุฒิ วงศ์เยาวรักษ์
 Assistant Technical Analyst วัชรินทร์ จงยรรยง
 Assistant Technical Analyst สลักบุญ วงศ์อัครเดช
 โทร.02-672-5999 EXT.5936

Disclaimer : ข้อมูลในรายงานนี้เป็นข้อมูลที่มีการเปิดเผยต่อสาธารณะซึ่งนักลงทุนสามารถเข้าถึงได้โดยทั่วไป และเป็นข้อมูลที่เชื่อว่าน่าเชื่อถือได้ ความเห็นที่ปรากฏอยู่ในรายงานนี้เป็นเพียงการนำเสนอในมุมมองของบริษัทและเป็นการคิดเห็น ณ วันที่ที่ปรากฏในรายงานเท่านั้น ซึ่งอาจเปลี่ยนแปลงได้ภายหลังดังกล่าว โดยบริษัทไม่จำเป็นต้องแจ้งให้สาธารณชนหรือนักลงทุนทราบ รายงานนี้จัดทำขึ้นเพื่อเผยแพร่ข้อมูลให้แก่กลุ่มงานเท่านั้น บริษัทไม่รับผิดชอบต่อการนำข้อมูลหรือความคิดเห็นใดๆไปใช้ในทุกรณณ ดังนั้นนักลงทุนจึงควรใช้ดุลพินิจในการพิจารณาตัดสินใจก่อนการลงทุน นอกจากนี้ บริษัท และ/หรือ บริษัทในกลุ่มของบริษัทที่เกี่ยวข้องหรือผลประโยชน์กับบริษัทใดๆที่ถูกลกล่าวถึงในรายงานนี้ก็ได้