



Derivatives Daily Guide

Gold Insight : ทิศทางค่าเงินดอลลาร์กำลังแกว่งอ่อนลงที่เล็กน้อยแบบ **sideway down** ขณะที่อัตราผลตอบแทนพันธบัตรรัฐบาลสหรัฐทรงตัวใกล้ระดับต่ำสุดในรอบปีครึ่ง ซึ่งเป็นไปตามความผันผวนที่เกิดขึ้นจากค่าชู้และการถอนคำพูดของทรัมป์ที่สร้างและลดภาวะสงครามการค้า จึงคงมุมมองทองคำมีโอกาสแตะ **US\$1,350** อีกครั้ง

SET50 Insight : ความกังวลเกี่ยวกับอุปทานน้ำมันดิบที่ล้นเกินความต้องการที่มีแนวโน้มจะลดลงจากภาวะสงครามการค้าที่กดดันให้เศรษฐกิจทั่วโลกเกิดการชะลอตัว เป็นปัจจัยลบสำคัญต่อตลาดหุ้นที่มีสัดส่วนกลุ่มพลังงานสูง ซึ่งราคาน้ำมัน WTI กำลังอ่อนตัวลงสู่ระดับ **US\$50** ที่เป็นจุดตัดที่สนใจว่าจะถือเก็งกำไรการรีบาวด์หรือขายชอร์ต

Global Updated

market	underlying assets		close	change	% change
Germany	DAX	△	12,155.81	110.43	0.91%
France	CAC40	△	5,408.45	25.95	0.48%
United Kingdom	FTSE100	△	7,398.45	22.91	0.31%
USA	Dow Jones	▽	26,048.51	14.17	0.05%
USA	S&P500	▽	2,885.72	1.01	0.03%
Japan	Nikkei	△	21,204.28	69.86	0.33%
Hong Kong	Hang Seng	△	27,789.34	210.70	0.76%
China	Shanghai	△	2,925.72	73.59	2.52%
South Korea	Kospi	△	2,111.81	12.32	0.58%
Thailand	SET	△	1,670.41	5.68	0.34%
Indonesia	JKSE	△	6,305.99	16.38	0.26%
Philippines	PCOMP	▽	8,030.98	14.41	0.18%
Singapore	Straits Times	△	3,220.18	10.60	0.33%
US Dollar	Index	▽	96.710	0.062	0.06%
	1 USD / EURO	▽	0.8828	0.0010	0.11%
	1 USD / Japanese Yen	△	108.54	0.10	0.09%
	1 USD / Thai Baht	▽	31.29	0.06	0.19%
COMEX	Gold (USD)	△	1,326.40	1.70	0.13%
	GTA Gold (THB)	▽	19,650	100.00	0.51%
	SPDR Gold (tons)	▽	756.18	0.24	0.03%
COMEX	Silver (USD)	△	14.74	0.14	0.92%
	iShare Silver (tons)	◁▷	9,817.88	0.00	0.00%
NYMEX	Platinum (USD)	△	812.80	9.10	1.12%
NYMEX	Palladium (USD)	△	1,381.50	2.90	0.21%
NYMEX	Hot Roll Coil Steel (USD)	▽	577.0	5.0	0.87%
	LME Aluminium (USD)	◁▷	1,751.0	0.0	0.00%
	LME Copper (USD)	◁▷	5,810.0	0.0	0.00%
	LME Zinc (USD)	◁▷	2,473.0	0.0	0.00%
	ICE Brent Crude (USD)	◁▷	62.29	0.00	0.00%
NYMEX	WTI Crude (USD)	△	53.27	0.01	0.02%
NYMEX	Heating Oil (USD)	△	1.82	0.02	0.88%
Newcastle	Coal (USD)	△	74.15	0.65	0.88%
TOCOM	Rubber (JPY)	△	230.0	2.60	1.13%
SICOM	RSS3 Rubber (CNY)	△	198.2	0.70	0.35%
MDEX	Palm Oil (MYR)	△	2,001.0	15.00	0.75%
CBOT	Soybeans (USD)	▽	858.00	2.00	0.23%
CBOT	Corn (USD)	△	426.3	10.31	2.42%
ICE	Sugar (USD)	△	12.83	0.13	1.01%

Top 20 Daily Volume

rank	contract	volume	open interest	OI change
1	TRUEM19	1,621	68,161	4,458
2	TMBM19	955	66,103	2,632
3	STPIM19	755	3,782	45
4	ITDM19	600	20,286	6,759
5	BEAUTYM19	362	10,024	256
6	IRPCM19	270	30,689	419
7	BECM19	252	4,267	241
8	WHAM19	235	17,856	1,578
9	BLANDM19	197	109,770	3,852
10	PTGM19	188	5,886	456
11	CKPM19	130	6,130	92
12	CPFM19	126	1,863	507
13	KTBM19	106	7,450	579
14	STAM19	95	2,313	19
15	BANPUM19	83	30,211	309
16	IVLM19	77	5,340	287
17	QHM19	70	8,933	2
18	JASM19	58	167,660	1,036
19	ICHIM19	57	711	23
20	PTTGCM19	56	11,896	109

Top 20 Open Interest Change

rank	contract	volume	open interest	OI change
1	ITDM19	600	20,286	6,759
2	TRUEM19	1,621	68,161	4,458
3	BLANDM19	197	109,770	3,852
4	TMBM19	955	66,103	2,632
5	AAVM19	40	5,849	1,996
6	WHAM19	235	17,856	1,578
7	JASM19	58	167,660	1,036
8	SM19	10	19,347	1,000
9	TCAPM19	17	1,096	965
10	KTBM19	106	7,450	579
11	CPFM19	126	1,863	507
12	GUNKULM19X	13	12,291	498
13	VGIM19	46	2,976	492
14	PTGM19	188	5,886	456
15	IRPCM19	270	30,689	419
16	HMPROM19	3	6,727	350
17	BANPUM19	83	30,211	309
18	IVLM19	77	5,340	287
19	GLOBALM19X	32	3,019	283
20	BEAUTYM19	362	10,024	256

นักวิเคราะห์ : สรรพภัณฑ์ ปัทมบริสุทธิ์

เลขทะเบียน : 053644

หมายเลขติดต่อ : 02 672 5999 #5953

Disclaimer :

ข้อมูลในรายงานนี้เป็นข้อมูลที่มีการเปิดเผยต่อสาธารณะ ซึ่งนักลงทุนสามารถเข้าถึงได้โดยทั่วไป และเป็นข้อมูลที่เชื่อว่าน่าเชื่อถือได้ ความคิดเห็นที่ปรากฏอยู่ในรายงานนี้เป็นเพียงการนำเสนอในมุมมองของบริษัทและเป็นความคิดเห็น ณ วันที่ที่ปรากฏในรายงานเท่านั้น ซึ่งอาจเปลี่ยนแปลงได้ภายหลังวันดังกล่าว โดยบริษัทไม่จำเป็นต้องแจ้งให้สาธารณชนหรือนักลงทุนทราบ

รายงานนี้จัดทำขึ้นเพื่อเผยแพร่ข้อมูลให้แก่นักลงทุนเท่านั้น บริษัทไม่รับผิดชอบต่อการนำข้อมูลหรือความคิดเห็นใด ๆ ไปใช้ในทุกกรณี ดังนั้น นักลงทุนจึงควรใช้ดุลพินิจในการพิจารณาตัดสินใจก่อนการลงทุน นอกจากนี้ บริษัทและ/หรือ บริษัทในกลุ่มของบริษัท อาจมีส่วนเกี่ยวข้องหรือผลประโยชน์ใด ๆ กับบริษัทใด ๆ ที่ถูกกล่าวถึงในรายงานนี้ก็ได้



Derivatives Daily Guide

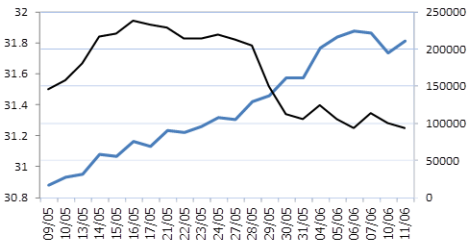
Daily Net Buy/Sell

	Asset Management Company	Local Institutions	Proprietary Trader	Foreign Institutions	Foreign Investors	Local Company	Retail Investors	
Bond (ล้านบาท)	16,861.40			1,500.93		9,549.74		Bond (ล้านบาท)
SET (ล้านบาท)		149.44	44.23		2,910.31		2,716.64	SET (ล้านบาท)
Index Futures (สัญญา)		3,565			15,167		11,602	Index Futures (สัญญา)
Metal Futures (สัญญา)		2,678			4,868		7,546	Metal Futures (สัญญา)
Gold-D (สัญญา)		2			4		2	Gold-D (สัญญา)
Currency Futures (สัญญา)		1,767			6		1,767	Currency Futures (สัญญา)
Agriculture Futures (สัญญา)		2			-		2	Agriculture Futures (สัญญา)
all only Futures (สัญญา)		21,638			10,260		11,378	all only Futures (สัญญา)
all only Options (สัญญา)		389			174		563	all only Options (สัญญา)

Accumulated Net Buy/Sell

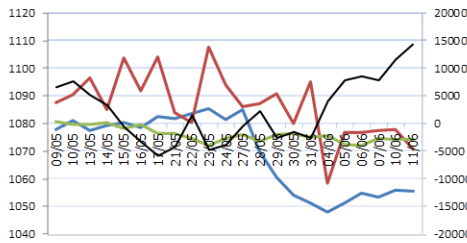
Thai Bond Market

Asset Management Company



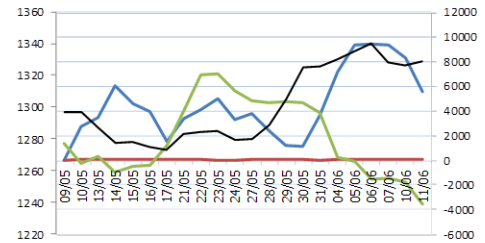
Stock Market of Thailand

Local Institutions

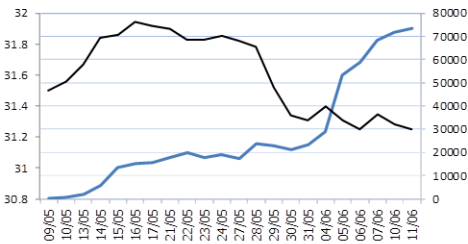


Thailand Futures Exchange

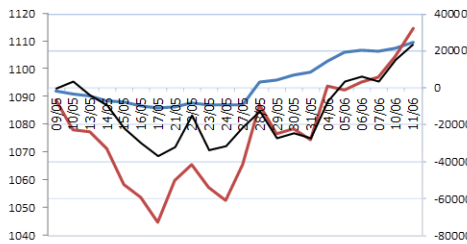
Local Institutions



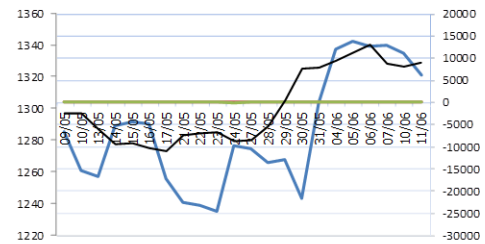
Foreign Institutions



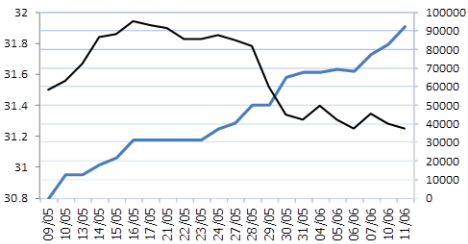
Foreign Investors



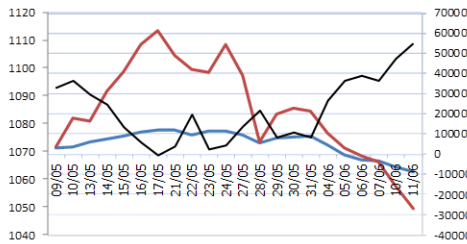
Foreign Investors



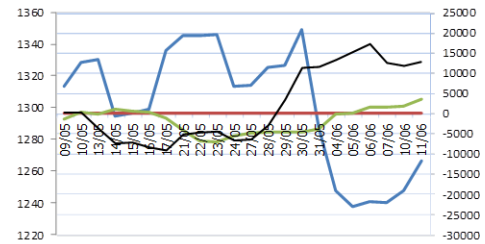
Local Company



Retail Investors



Retail Investors



หมายเหตุ :
 ยอดซื้อ/ขายสุทธิในตลาดตราสารหนี้ ในช่วง 1 เดือนล่าสุด
 ค่าเงินบาทต่อดอลลาร์สหรัฐ ในช่วง 1 เดือนล่าสุด (แกนซ้าย)

ยอดซื้อ/ขายสุทธิในตลาดหลักทรัพย์ ในช่วง 1 เดือนล่าสุด
 ยอดซื้อ/ขายสุทธิของสัญญาล่วงหน้า SET50 ในช่วง 1 เดือนล่าสุด
 ยอดซื้อ/ขายสุทธิในตลาดหลักทรัพย์เฉพาะกลุ่ม นล. ในช่วง 1 เดือนล่าสุด
 ดัชนี SET50 ในช่วง 1 เดือนล่าสุด (แกนซ้าย)

ยอดซื้อ/ขายสุทธิของสัญญาล่วงหน้าโลหะมีค่า ในช่วง 1 เดือนล่าสุด
 ยอดซื้อ/ขายสุทธิของสัญญา Gold-D ในช่วง 1 เดือนล่าสุด
 ยอดซื้อ/ขายสุทธิของสัญญาล่วงหน้าสกุลเงินบาท ในช่วง 1 เดือนล่าสุด
 ราคาทองคำ ในช่วง 1 เดือนล่าสุด (แกนซ้าย)

Disclaimer :

ข้อมูลในรายงานนี้เป็นข้อมูลที่มีการเปิดเผยต่อสาธารณะ ซึ่งนักลงทุนสามารถเข้าถึงได้โดยทั่วไป และเป็นข้อมูลที่เชื่อว่าน่าจะเชื่อถือได้ ความคิดเห็นที่ปรากฏอยู่ในรายงานนี้เป็นเพียงการนำเสนอในมุมมองของบริษัทและเป็นความคิดเห็น ณ วันที่ที่ปรากฏในรายงานเท่านั้น ซึ่งอาจเปลี่ยนแปลงได้ภายหลังวันดังกล่าว โดยบริษัทไม่จำเป็นต้องแจ้งให้สาธารณชนหรือนักลงทุนทราบ

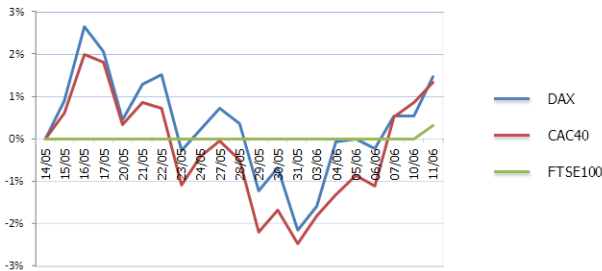
รายงานนี้จัดทำขึ้นเพื่อเผยแพร่ข้อมูลให้แก่ผู้ลงทุนเท่านั้น บริษัทไม่รับผิดชอบต่อการนำข้อมูลหรือความคิดเห็นใด ๆ ไปใช้ในทุกรูปแบบ ดังนั้น นักลงทุนจึงควรใช้ดุลพินิจในการพิจารณาตัดสินใจก่อนการลงทุน นอกจากนี้ บริษัทและ/หรือ บริษัทในกลุ่มของบริษัท อาจมีส่วนเกี่ยวข้องหรือผลประโยชน์ใด ๆ กับบริษัทใด ๆ ที่ถูกกล่าวถึงในรายงานนี้ก็ได้



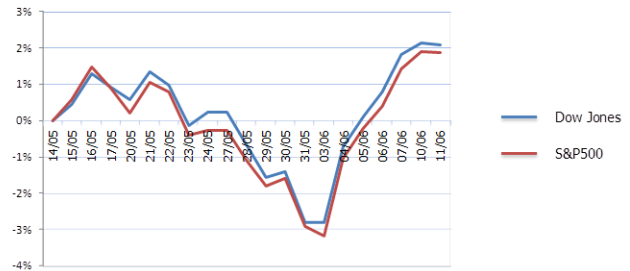
Derivatives Daily Guide

Stock Market Move

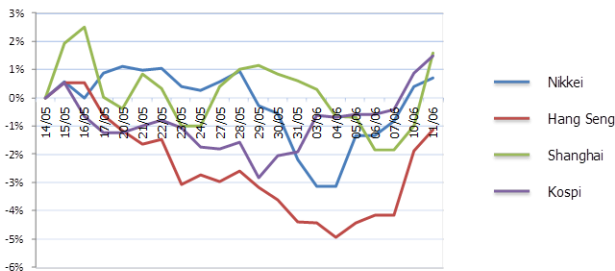
EU



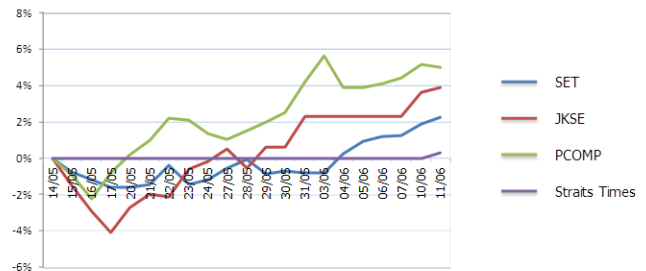
USA



ASIA

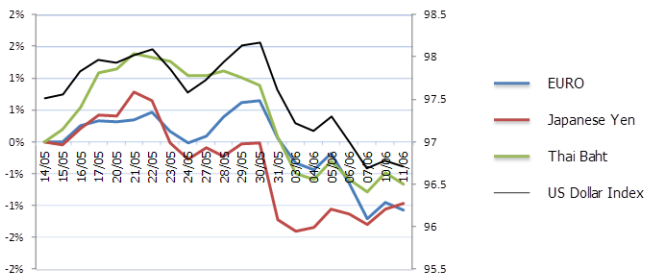


TIPS



Currency Move

USD



Disclaimer :

ข้อมูลในรายงานนี้เป็นข้อมูลที่มีการเปิดเผยต่อสาธารณะ ซึ่งนักลงทุนสามารถเข้าถึงได้โดยทั่วไป และเป็นข้อมูลที่เชื่อว่าน่าจะเชื่อถือได้ ความคิดเห็นที่ปรากฏอยู่ในรายงานนี้เป็นเพียงการนำเสนอในมุมมองของบริษัทและเป็นความคิดเห็น ณ วันที่ปรากฏในรายงานเท่านั้น ซึ่งอาจเปลี่ยนแปลงได้ภายหลังวันดังกล่าว โดยบริษัทไม่จำเป็นต้องแจ้งให้สาธารณชนหรือนักลงทุนทราบ

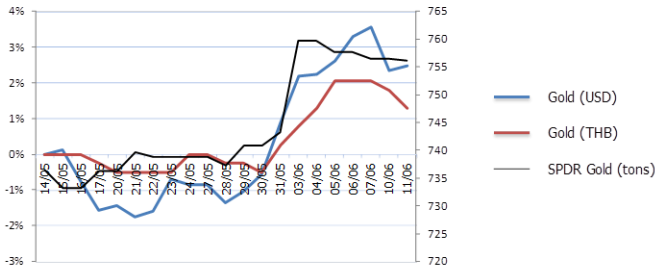
รายงานนี้จัดทำขึ้นเพื่อเผยแพร่ข้อมูลให้แก่นักลงทุนเท่านั้น บริษัทไม่รับผิดชอบต่อการนำข้อมูลหรือความคิดเห็นใด ๆ ไปใช้ในทุกรณี ดังนั้น นักลงทุนจึงควรใช้ดุลพินิจในการพิจารณาตัดสินใจก่อนการลงทุน นอกจากนี้ บริษัทและ/หรือ บริษัทในกลุ่มของบริษัท อาจมีส่วนเกี่ยวข้องหรือผลประโยชน์ใด ๆ กับบริษัทใด ๆ ที่ถูกกล่าวถึงในรายงานนี้ก็ได้



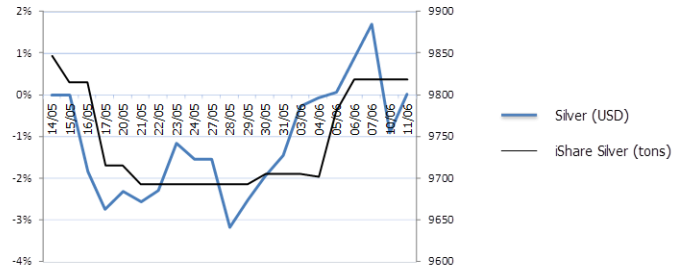
Derivatives Daily Guide

Commodity Move

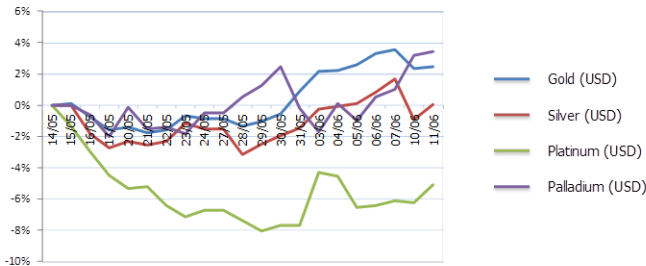
Gold



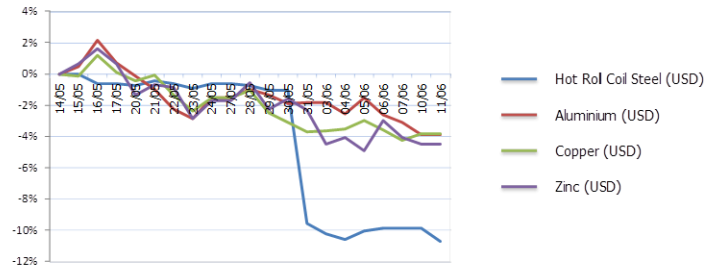
Silver



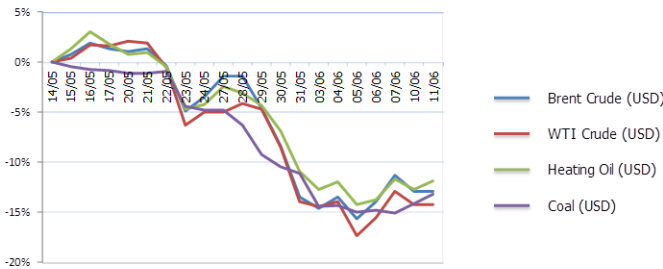
Precious Metal



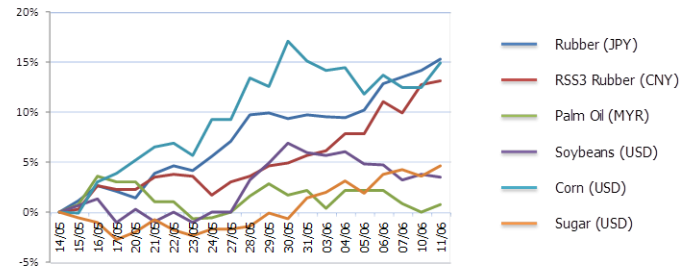
Metal



Energy



Soft Commodities



Disclaimer :

ข้อมูลในรายงานนี้เป็นข้อมูลที่มีการเปิดเผยต่อสาธารณะ ซึ่งนักลงทุนสามารถเข้าถึงได้โดยทั่วไป และเป็นข้อมูลที่เชื่อว่าน่าเชื่อถือได้ ความคิดเห็นที่ปรากฏอยู่ในรายงานนี้เป็นเพียงการนำเสนอในมุมมองของบริษัทและเป็นความคิดเห็น ณ วันที่ที่ปรากฏในรายงานเท่านั้น ซึ่งอาจเปลี่ยนแปลงได้ภายหลังวันดังกล่าว โดยบริษัทไม่จำเป็นต้องแจ้งให้สาธารณชนหรือนักลงทุนทราบ

รายงานนี้จัดทำขึ้นเพื่อเผยแพร่ข้อมูลให้แก่นักลงทุนเท่านั้น บริษัทไม่รับผิดชอบต่อการนำข้อมูลหรือความคิดเห็นใด ๆ ไปใช้ในทุกรณี ดังนั้น นักลงทุนจึงควรใช้ดุลพินิจในการพิจารณาตัดสินใจก่อนการลงทุน นอกจากนี้ บริษัทและ/หรือ บริษัทในกลุ่มของบริษัท อาจมีส่วนเกี่ยวข้องกับผลประโยชน์ใด ๆ กับบริษัทใด ๆ ที่ถูกกล่าวถึงในรายงานนี้ก็ได้



Derivatives Daily Guide

	trend	support II	support I	resistant I	resistant II	recommend	theory price	settlement	recent / night trade	change	premium / discount	volume	open interest	expired date
KBANKM19	BULL	191.20	192.01	195.04	196.03	hold long	191.98	193.00	193.00	2.00	0.00	15	1,748	27/06/62
KCEM19	swing	17.91	18.29	19.60	19.97	swing trade	18.87	18.90	18.90	0.09	0.00	5	1,880	27/06/62
KKPM19	BULL	67.79	68.07	69.09	69.43	hold long	68.35	68.40	68.40	0.13	0.15	7	1,248	27/06/62
KTBM19	BULL walk	19.19	19.26	19.44	19.51	long on weakness	19.38	19.34	19.34	0.02	0.04	106	8,029	27/06/62
KTCM19X	swing	41.23	41.55	42.56	42.88	breakout follow	42.75	42.00	42.00	0.75	0.00	3	54	27/06/62
LHM19	weak BULL	10.97	11.05	11.32	11.39	reduce long	11.08	11.21	11.21	0.00	0.09	10	32,352	27/06/62
LPNM19	BULL run	7.21	7.25	7.40	7.44	swing long	7.23	7.30	7.30	0.01	0.00	5	1,337	27/06/62
MAJORM19	swing	28.27	28.46	29.02	29.21	breakout follow	28.77	28.71	29.29	0.25	0.04	-	274	27/06/62
MINTM19	BULL	38.94	39.22	40.30	40.66	hold long	39.51	39.58	39.58	0.18	0.17	14	2,126	27/06/62
MTCM19	BULL run	54.21	54.58	56.11	56.62	swing long	55.53	55.10	55.10	0.01	0.90	10	1,649	27/06/62
PLANBM19	BULL	6.86	6.90	7.06	7.11	hold long	6.90	6.95	6.95	0.00	0.00	2	12,806	27/06/62
PSHM19	BULL run	21.05	21.20	21.80	22.00	swing long	20.82	21.40	21.40	0.20	0.10	11	195	27/06/62
PTGM19	weak BULL	16.67	16.97	17.83	18.02	reduce long	17.50	17.46	17.50	0.04	0.16	188	5,430	27/06/62
PTTM19	swing	46.88	47.16	47.90	48.18	breakout follow	47.04	47.49	47.49	0.19	0.01	30	3,309	27/06/62
PTTEPM19	swing	126.76	127.17	129.70	130.61	breakout follow	125.09	128.30	128.30	0.50	0.20	16	1,212	27/06/62
PTTGCM19	swing	61.83	62.34	63.82	64.33	breakout follow	62.87	63.00	63.00	0.05	0.00	56	12,005	27/06/62
QHM19	BULL run	3.12	3.13	3.18	3.20	swing long	3.15	3.15	3.15	0.01	0.01	70	8,931	27/06/62
RATCHM19	BULL	63.46	63.83	65.26	65.72	hold long	63.05	64.30	64.30	1.22	0.20	11	356	27/06/62
ROBINSM19	swing	55.81	56.11	56.96	57.26	breakout follow	56.04	56.49	56.50	0.01	0.01	1	647	27/06/62
SM19	BULL	3.33	3.34	3.40	3.42	hold long	3.40	3.36	3.36	0.01	0.02	10	18,347	27/06/62
SAMARTM19	BULL walk	8.11	8.18	8.45	8.52	long on weakness	8.35	8.30	8.25	0.05	0.00	23	6,397	27/06/62
SAWADM19X	BULL run	53.11	53.47	54.99	55.51	swing long	54.04	53.99	54.10	0.79	0.01	1	1,402	27/06/62
SCBM19	BULL walk	129.96	130.91	133.36	134.31	long on weakness	131.87	132.00	132.40	0.18	0.00	15	1,950	27/06/62
SCCM19	swing	456.35	458.37	464.02	466.04	breakout follow	459.61	460.89	461.26	1.88	0.89	11	880	27/06/62
SIRIM19	swing	1.40	1.41	1.43	1.44	breakout follow	1.43	1.42	1.42	0.01	0.00	8	38,751	27/06/62
SPALIM19	BULL walk	22.56	22.61	22.97	23.08	long on weakness	22.78	22.77	23.10	0.33	0.03	4	823	27/06/62
SPCGM19	BULL	18.62	18.70	19.01	19.11	hold long	18.67	18.80	18.80	0.14	0.10	6	414	27/06/62
STAM19	swing	12.15	12.37	13.07	13.29	swing trade	12.58	12.70	12.70	0.12	0.00	95	2,294	27/06/62
STECM19	weak BULL	25.36	25.60	26.29	26.46	reduce long	26.00	26.00	26.00	0.09	0.25	10	7,733	27/06/62
STPIM19	BULL	6.74	6.83	7.16	7.28	hold long	7.06	6.94	6.94	0.11	0.31	755	3,827	27/06/62
TASCOM19	swing	18.61	18.92	20.03	20.34	swing trade	19.40	19.44	19.44	0.70	0.14	3	6,609	27/06/62
TCAPM19	BULL	54.23	54.46	55.34	55.62	hold long	53.94	54.75	54.75	0.83	1.00	17	2,061	27/06/62
THAIM19	swing	9.79	10.01	10.75	10.98	swing trade	10.31	10.36	10.36	0.12	0.04	4	2,060	27/06/62
THCOMM19	swing	5.65	5.74	6.08	6.18	swing trade	5.65	5.90	5.90	0.05	0.10	1	1,938	27/06/62
TISCOM19	BULL run	89.14	89.51	90.89	91.33	swing long	89.82	89.96	89.96	0.50	0.21	2	1,549	27/06/62
TMBM19	swing	1.97	1.98	2.02	2.04	breakout follow	1.96	2.00	2.00	0.05	0.00	955	68,735	27/06/62
TOPM19	swing	59.59	60.11	61.54	62.07	breakout follow	60.94	60.75	60.75	0.35	0.25	39	5,226	27/06/62
TPIPLM19	swing	1.98	2.00	2.05	2.06	breakout follow	2.00	2.02	2.02	0.00	0.02	56	30,398	27/06/62
TRUEM19	BULL	5.12	5.16	5.33	5.39	hold long	5.15	5.22	5.22	0.08	0.02	1,621	72,619	27/06/62
TTAM19	turn BULL	5.16	5.19	5.28	5.31	trading long	5.25	5.23	5.23	0.03	0.03	7	930	27/06/62
TTCLM19	BULL run	8.61	8.69	9.04	9.16	swing long	8.81	8.81	8.62	0.19	0.01	4	589	27/06/62
TTWM19	BULL run	13.78	13.86	14.18	14.29	swing long	13.81	13.97	13.97	0.29	0.03	24	1,488	27/06/62
TUM19	BULL	18.47	18.57	18.96	19.09	hold long	18.60	18.70	18.73	0.10	0.00	-	1,001	27/06/62
TVOM19	swing	25.93	26.05	26.37	26.48	breakout follow	26.44	26.19	26.74	0.24	0.06	1	502	27/06/62
UNIQM19	swing	11.84	11.91	12.15	12.23	breakout follow	12.31	12.02	12.02	0.18	0.12	14	1,550	27/06/62
VGIM19	swing	9.47	9.55	9.78	9.85	breakout follow	9.40	9.65	9.65	0.28	0.00	46	2,484	27/06/62
VNGM19	BEAR run	4.99	5.01	5.08	5.10	swing short	5.15	5.05	5.17	0.09	0.00	-	724	27/06/62
WHAM19	BULL run	4.33	4.35	4.44	4.47	swing long	4.42	4.38	4.38	0.03	0.02	235	19,434	27/06/62

Disclaimer :

ข้อมูลในรายงานนี้เป็นข้อมูลที่มีการเปิดเผยต่อสาธารณะ ซึ่งนักลงทุนสามารถเข้าถึงได้โดยทั่วไป และเป็นข้อมูลที่เชื่อว่าน่าเชื่อถือได้ ความคิดเห็นที่ปรากฏอยู่ในรายงานนี้เป็นเพียงการนำเสนอในมุมมองของบริษัทและเป็นความคิดเห็น ณ วันที่ที่ปรากฏในรายงานเท่านั้น ซึ่งอาจเปลี่ยนแปลงได้ภายหลังวันดังกล่าว โดยบริษัทไม่จำเป็นต้องแจ้งให้สาธารณชนหรือนักลงทุนทราบ

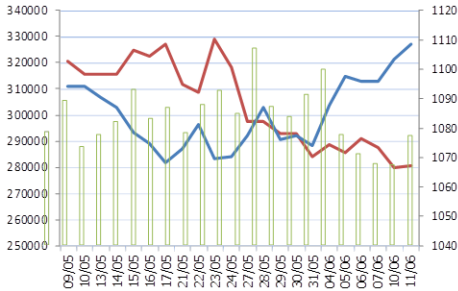
รายงานนี้จัดทำขึ้นเพื่อเผยแพร่ข้อมูลให้แก่นักลงทุนเท่านั้น บริษัทไม่รับผิดชอบต่อการนำข้อมูลหรือความคิดเห็นใด ๆ ไปใช้ในทุกรูปแบบ ดังนั้น นักลงทุนจึงควรใช้ดุลพินิจในการพิจารณาตัดสินใจก่อนการลงทุน นอกจากนี้ บริษัทและ/หรือ บริษัทในกลุ่มของบริษัท อาจมีส่วนเกี่ยวข้องกับผลประโยชน์ใด ๆ กับบริษัทใด ๆ ที่ถูกกล่าวถึงในรายงานนี้ก็ได้



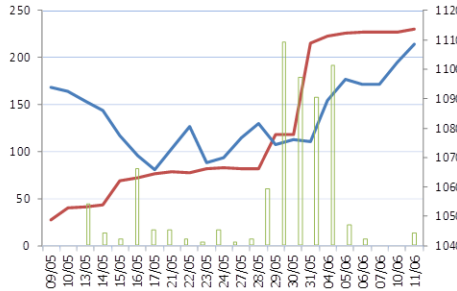
Derivatives Daily Guide

S50 Index Futures

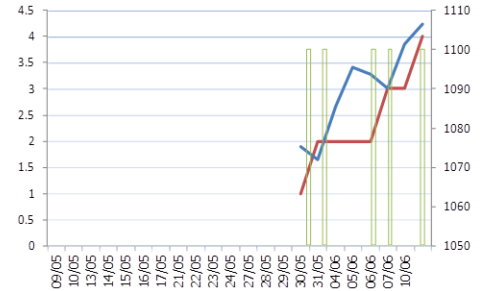
S50M19



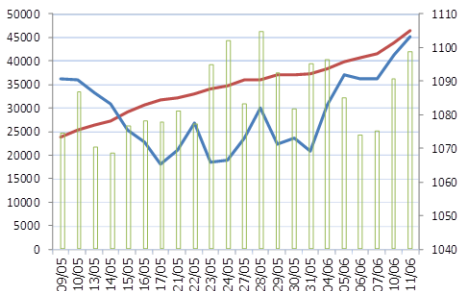
S50N19



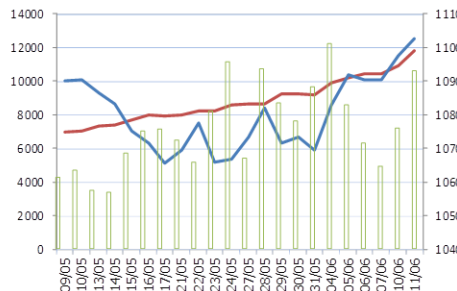
S50Q19



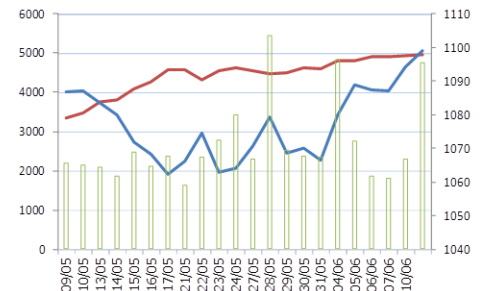
S50U19



S50Z19



S50H20

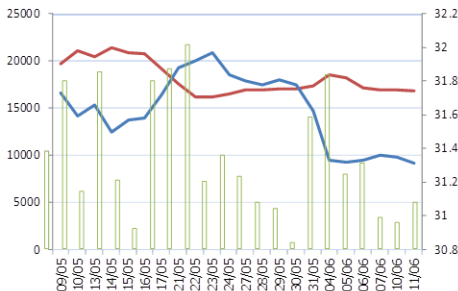


หมายเหตุ :

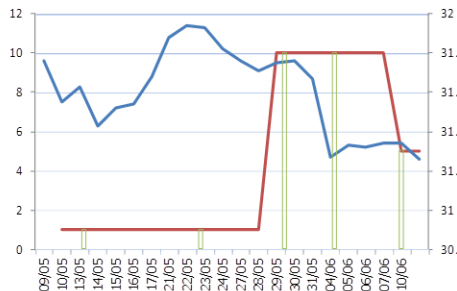
- ราคาของสัญญาล่วงหน้า ในช่วง 1 เดือนล่าสุด (แกนขวา)
- จำนวนสถานะคงค้างของสัญญาล่วงหน้า ในช่วง 1 เดือนล่าสุด (แกนซ้าย)
- ปริมาณการซื้อขายของสัญญาล่วงหน้า ในช่วง 1 เดือนล่าสุด (ไม่แสดงในแกน)

Currency Futures

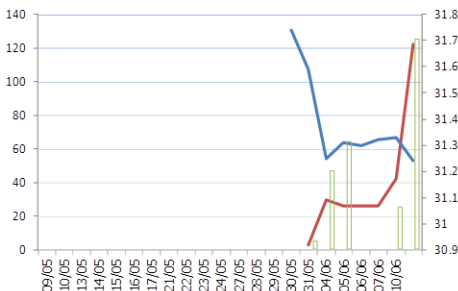
USDM19



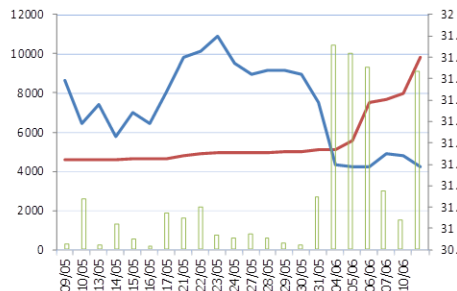
USDN19



USDQ19



USDU19



หมายเหตุ :

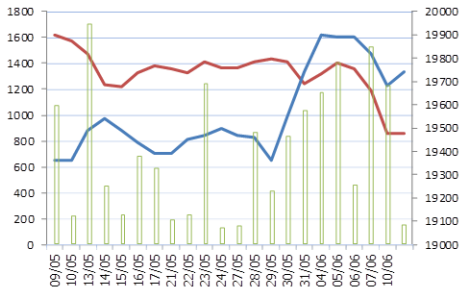
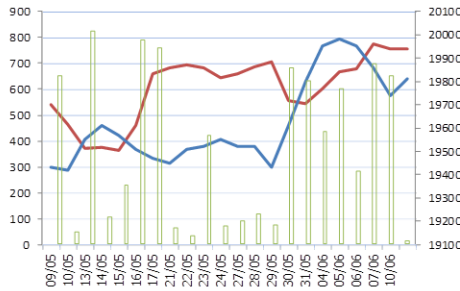
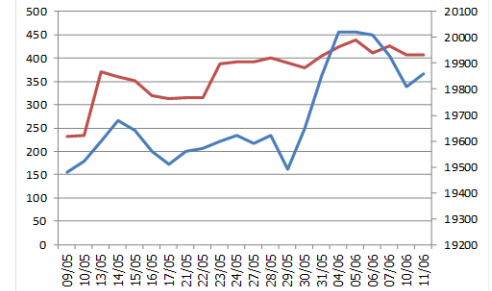
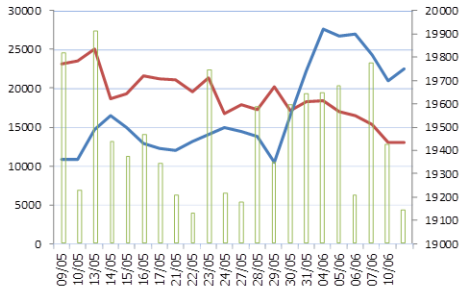
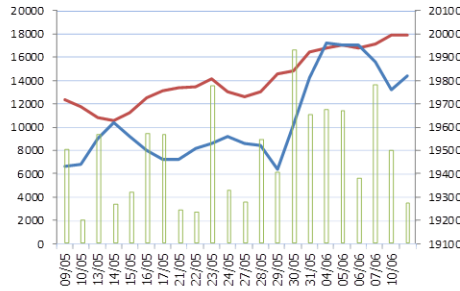
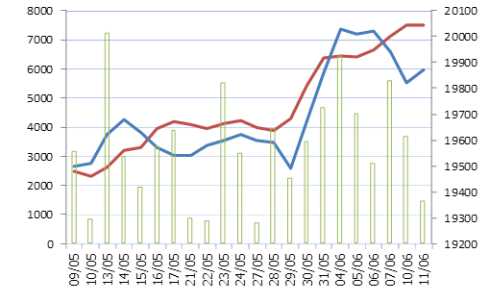
- ราคาของสัญญาล่วงหน้า ในช่วง 1 เดือนล่าสุด (แกนขวา)
- จำนวนสถานะคงค้างของสัญญาล่วงหน้า ในช่วง 1 เดือนล่าสุด (แกนซ้าย)
- ปริมาณการซื้อขายของสัญญาล่วงหน้า ในช่วง 1 เดือนล่าสุด (ไม่แสดงในแกน)

Disclaimer :

ข้อมูลในรายงานนี้เป็นข้อมูลที่มีการเปิดเผยต่อสาธารณะ ซึ่งนักลงทุนสามารถเข้าถึงได้โดยทั่วไป และเป็นข้อมูลที่เชื่อว่าน่าเชื่อถือได้ ความคิดเห็นที่ปรากฏอยู่ในรายงานนี้เป็นเพียงการนำเสนอในมุมมองของบริษัทและเป็นความคิดเห็น ณ วันที่ที่ปรากฏในรายงานเท่านั้น ซึ่งอาจเปลี่ยนแปลงได้ภายหลังจากดังกล่าว โดยบริษัทไม่จำเป็นต้องแจ้งให้สาธารณชนหรือนักลงทุนทราบ รายงานนี้จัดทำขึ้นเพื่อเผยแพร่ข้อมูลให้แก่ผู้ลงทุนเท่านั้น บริษัทไม่รับผิดชอบต่อการนำข้อมูลหรือความคิดเห็นใด ๆ ไปใช้ในทุกรูปแบบ ดังนั้น นักลงทุนจึงควรใช้ดุลพินิจในการพิจารณาตัดสินใจก่อนการลงทุน นอกจากนี้ บริษัทและ/หรือ บริษัทในกลุ่มของบริษัท อาจมีส่วนเกี่ยวข้องหรือผลประโยชน์ใด ๆ กับบริษัทใด ๆ ที่ถูกกล่าวถึงในรายงานนี้ก็ได้

Derivatives Daily Guide

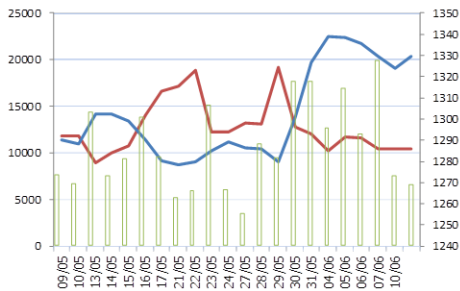
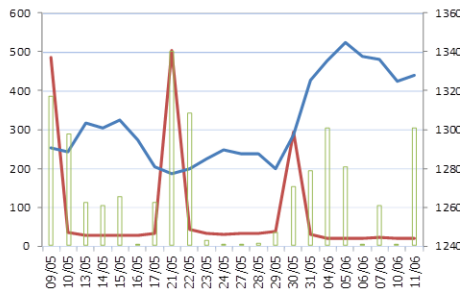
Gold Futures

GFM19

GFQ19

GFV19

GF10M19

GF10Q19

GF10V19


หมายเหตุ :

— ราคาของสัญญาล่วงหน้า ในช่วง 1 เดือนล่าสุด (แกนขวา)
 — จำนวนสถานะคงค้างของสัญญาล่วงหน้า ในช่วง 1 เดือนล่าสุด (แกนซ้าย)
 ■ ปริมาณการซื้อขายของสัญญาล่วงหน้า ในช่วง 1 เดือนล่าสุด (ไม่แสดงในแกน)

Gold-D & Gold Online Futures

GOM19

GDM19


หมายเหตุ :

— ราคาของสัญญาล่วงหน้า ในช่วง 1 เดือนล่าสุด (แกนขวา)
 — จำนวนสถานะคงค้างของสัญญาล่วงหน้า ในช่วง 1 เดือนล่าสุด (แกนซ้าย)
 ■ ปริมาณการซื้อขายของสัญญาล่วงหน้า ในช่วง 1 เดือนล่าสุด (ไม่แสดงในแกน)

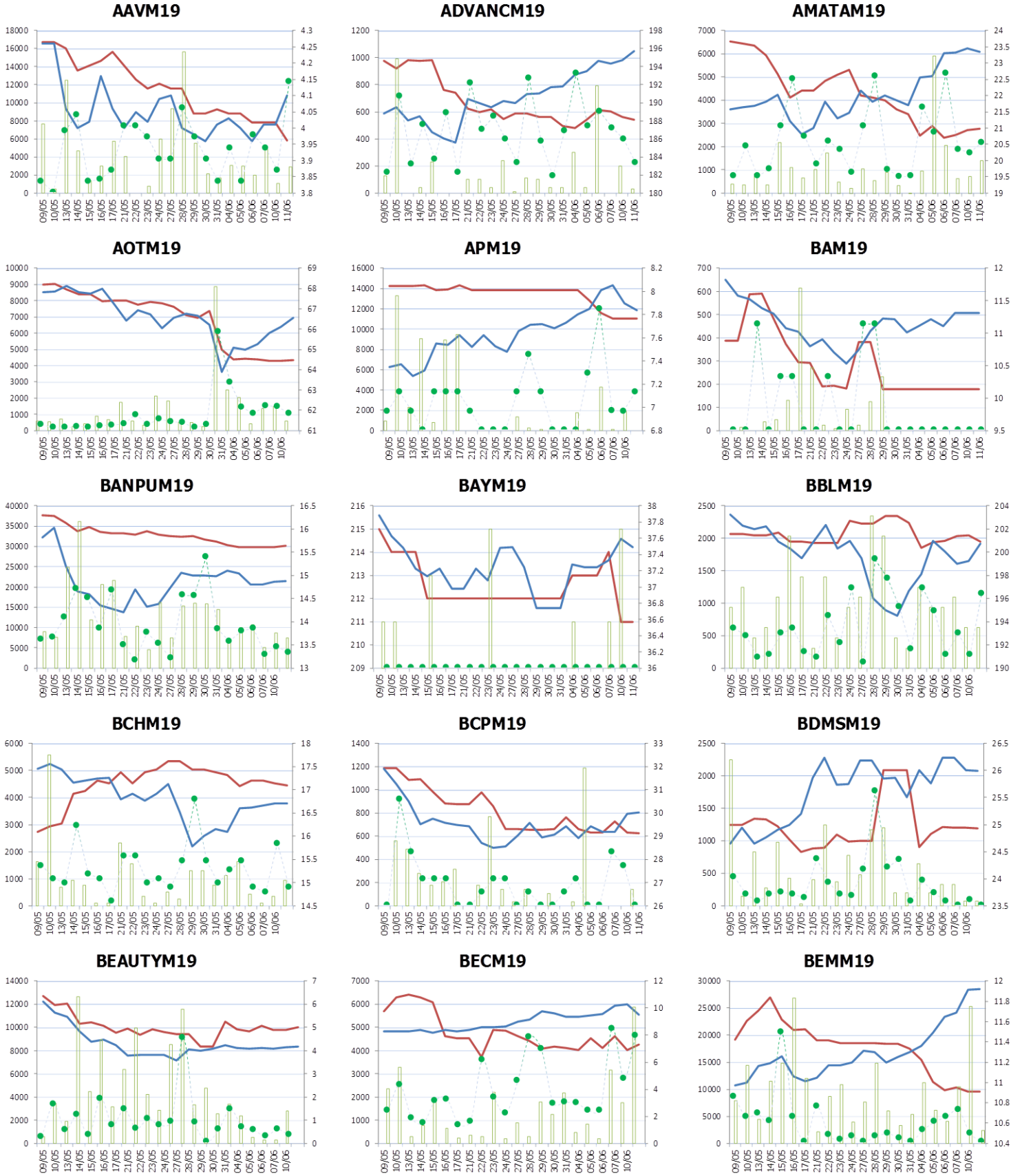
Disclaimer :

ข้อมูลในรายงานนี้เป็นข้อมูลที่มีการเปิดเผยต่อสาธารณะ ซึ่งนักลงทุนสามารถเข้าถึงได้โดยทั่วไป และเป็นข้อมูลที่เชื่อว่าจะเชื่อถือได้ ความคิดเห็นที่ปรากฏอยู่ในรายงานนี้เป็นเพียงการนำเสนอในมุมมองของบริษัทและเป็นความคิดเห็น ณ วันที่ที่ปรากฏในรายงานเท่านั้น ซึ่งอาจเปลี่ยนแปลงได้ภายหลังวันดังกล่าว โดยบริษัทไม่จำเป็นต้องแจ้งให้สาธารณชนหรือนักลงทุนทราบ

รายงานนี้จัดทำขึ้นเพื่อเผยแพร่ข้อมูลให้แก่ลูกค้าเท่านั้น บริษัทไม่รับผิดชอบต่อการนำข้อมูลหรือความคิดเห็นใด ๆ ไปใช้ในทุกรูปแบบ ดังนั้น นักลงทุนจึงควรใช้ดุลพินิจในการพิจารณาตัดสินใจก่อนการลงทุน นอกจากนี้ บริษัทและ/หรือ บริษัทในกลุ่มของบริษัท อาจมีส่วนเกี่ยวข้องกับหรือผลประโยชน์ใด ๆ กับบริษัทใด ๆ ที่ถูกกล่าวถึงในรายงานนี้ก็ได้

Derivatives Daily Guide

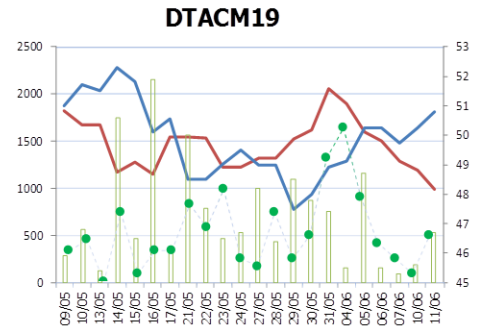
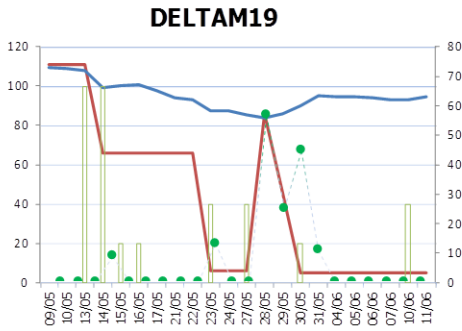
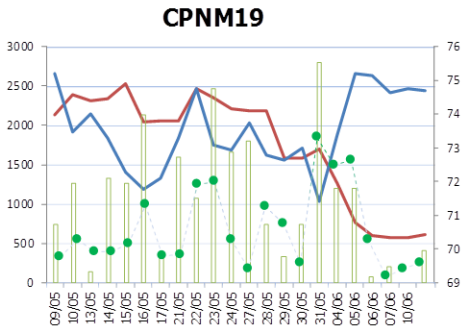
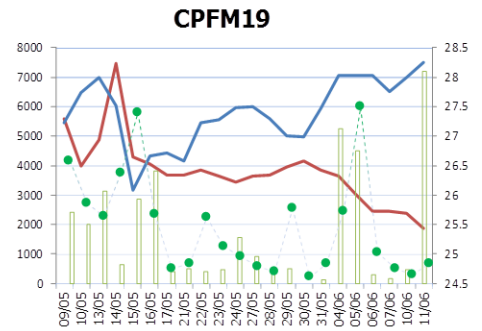
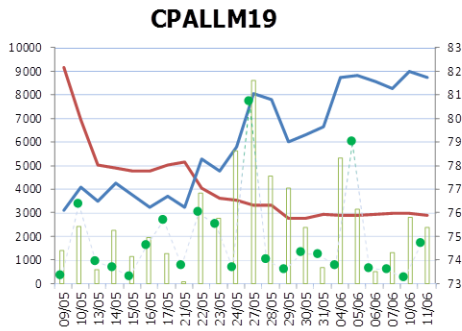
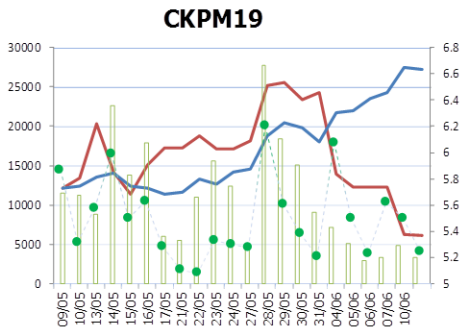
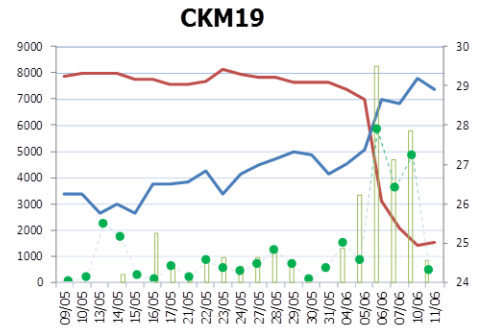
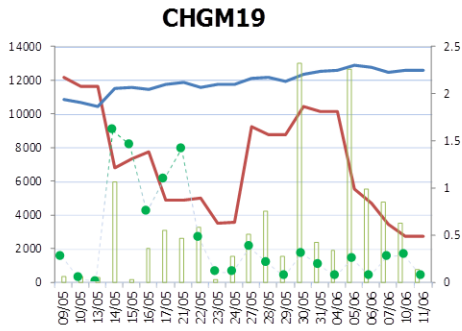
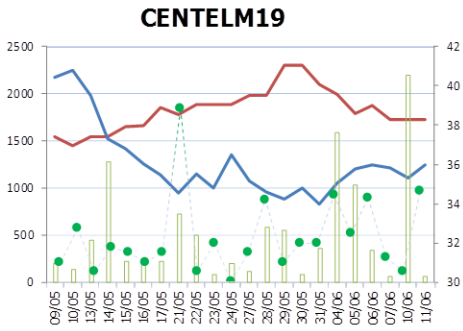
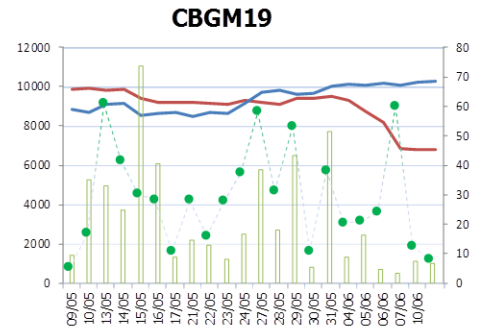
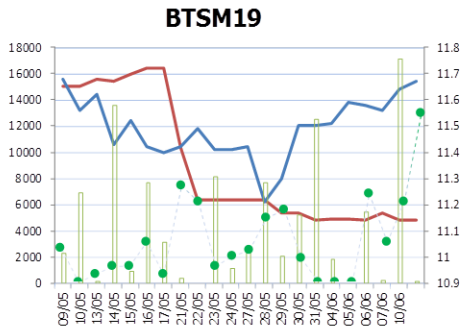
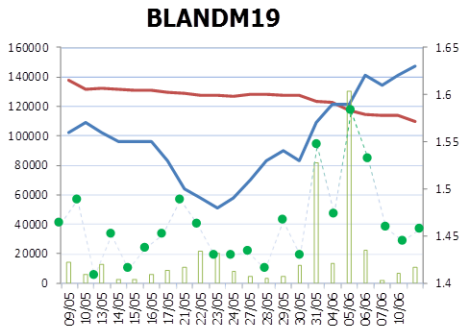
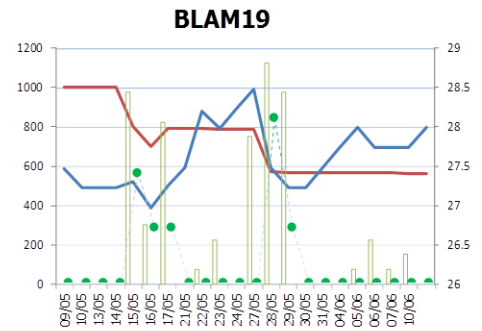
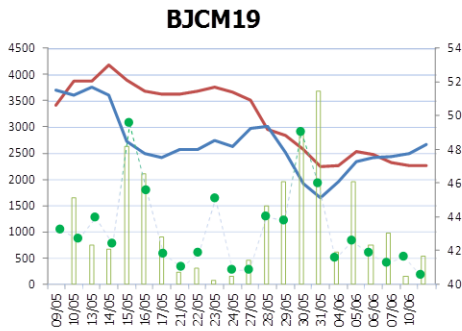
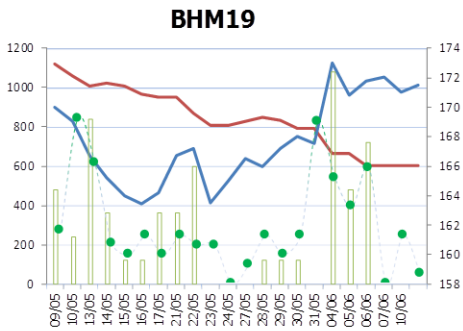
Single Stock Futures



หมายเหตุ :
— ราคาของสัญญาล่วงหน้า ในช่วง 1 เดือน (แกนขวา)
— จำนวนสถานะคงค้าง ในช่วง 1 เดือน (แกนซ้าย)
■ ปริมาณการซื้อขายรายวัน (ไม่แสดงในแกน)
● ปริมาณการซื้อขายผ่าน block trade รวมทุกวิธี (ไม่แสดงในแกน)

Disclaimer :
ข้อมูลในรายงานนี้เป็นข้อมูลที่มีการเปิดเผยต่อสาธารณะ ซึ่งนักลงทุนสามารถเข้าถึงได้โดยทั่วไป และเป็นข้อมูลที่เชื่อว่าน่าเชื่อถือได้ ความคิดเห็นที่ปรากฏอยู่ในรายงานนี้เป็นเพียงการนำเสนอในมุมมองของบริษัทและเป็นความคิดเห็น ณ วันที่ที่ปรากฏในรายงานเท่านั้น ซึ่งอาจเปลี่ยนแปลงได้ภายหลังวันดังกล่าว โดยบริษัทไม่จำเป็นต้องแจ้งให้สาธารณชนหรือนักลงทุนทราบ
รายงานนี้จัดทำขึ้นเพื่อเผยแพร่ข้อมูลให้แก่นักลงทุนเท่านั้น บริษัทไม่รับผิดชอบต่อการนำข้อมูลหรือความคิดเห็นใด ๆ ไปใช้ในทุกรูปแบบ ดังนั้น นักลงทุนจึงควรใช้ดุลพินิจในการพิจารณาตัดสินใจก่อนการลงทุน นอกจากนี้ บริษัทและ/หรือ บริษัทในกลุ่มของบริษัท อาจมีส่วนเกี่ยวข้องหรือผลประโยชน์ใด ๆ กับบริษัทใด ๆ ที่ถูกกล่าวถึงในรายงานนี้ก็ได้

Derivatives Daily Guide

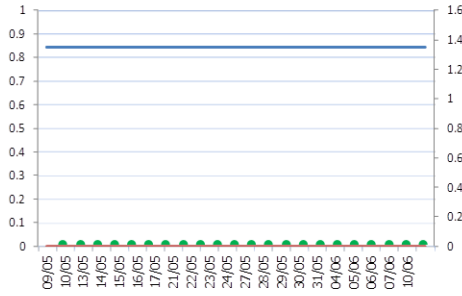


หมายเหตุ :
— ราคาของสัญญาล่วงหน้า ในช่วง 1 เดือน (แกนขวา)
— จำนวนสถานะคงค้าง ในช่วง 1 เดือน (แกนซ้าย)
■ ปริมาณการซื้อขายรายวัน (ไม่แสดงในแกน)
● ปริมาณการซื้อขายผ่าน block trade รวมทุกซึ่ขี (ไม่แสดงในแกน)

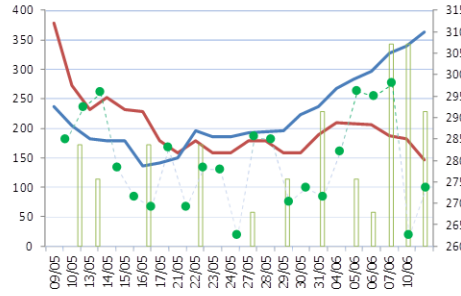
Disclaimer :
ข้อมูลในรายงานนี้เป็นข้อมูลที่มีการเปิดเผยต่อสาธารณะ ซึ่งนักลงทุนสามารถเข้าถึงได้โดยทั่วไป และเป็นข้อมูลที่เชื่อว่าน่าจะเชื่อถือได้ ความคิดเห็นที่ปรากฏอยู่ในรายงานนี้เป็นเพียงการนำเสนอในมุมมองของบริษัทและเป็นความคิดเห็น ณ วันที่ที่ปรากฏในรายงานเท่านั้น ซึ่งอาจเปลี่ยนแปลงได้ภายหลังวันดังกล่าว โดยบริษัทไม่จำเป็นต้องแจ้งให้สาธารณชนหรือนักลงทุนทราบ
รายงานนี้จัดทำขึ้นเพื่อเผยแพร่ข้อมูลให้แก่นักลงทุนเท่านั้น บริษัทไม่รับผิดชอบต่อการนำข้อมูลหรือความคิดเห็นใด ๆ ไปใช้ในทุกรกรณี ดังนั้น นักลงทุนจึงควรใช้ดุลพินิจในการพิจารณาตัดสินใจก่อนการลงทุน นอกจากนี้ บริษัทและ/หรือ บริษัทในกลุ่มของบริษัท อาจมีส่วนเกี่ยวข้องหรือผลประโยชน์ใด ๆ กับบริษัทใด ๆ ที่ถูกกล่าวถึงในรายงานนี้ก็ได้

Derivatives Daily Guide

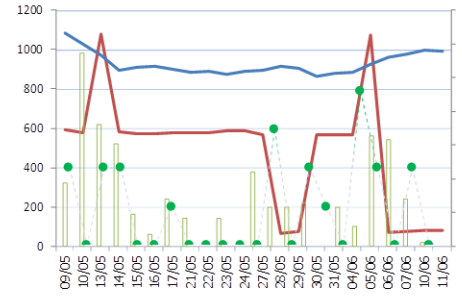
EARTH19



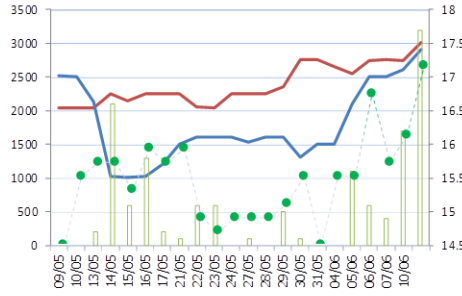
EGCOM19X



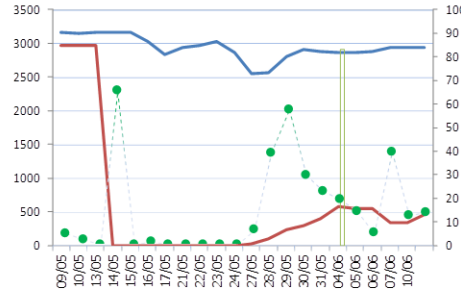
EPGM19



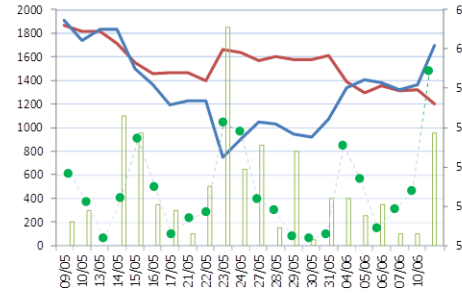
GLOBALM19X



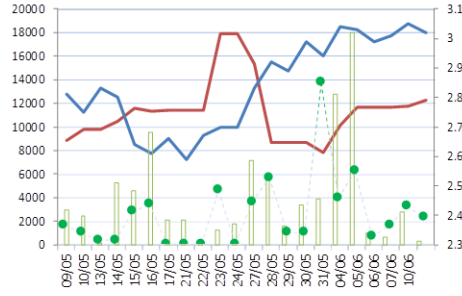
GLOWM19



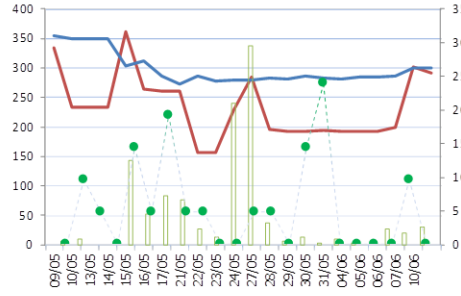
GPSCM19



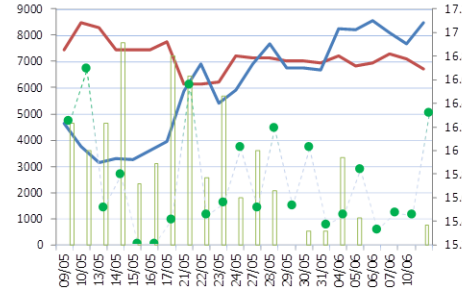
GUNKULM19X



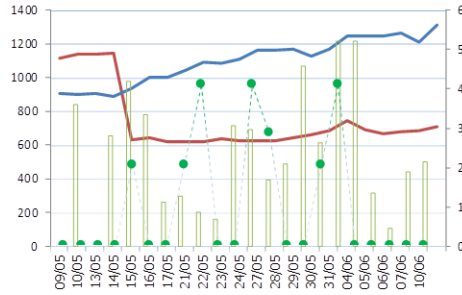
HANAM19



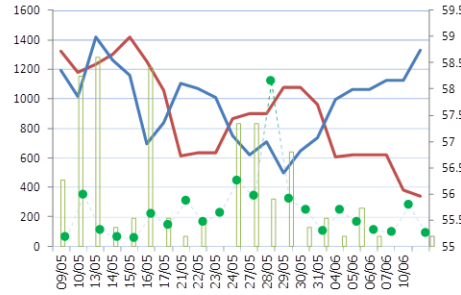
HMPROM19



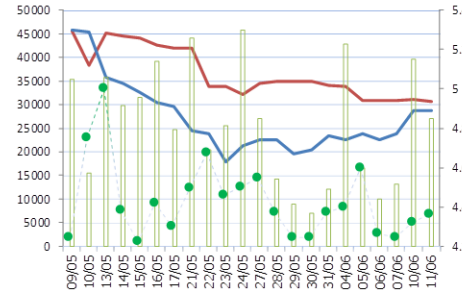
ICHIM19



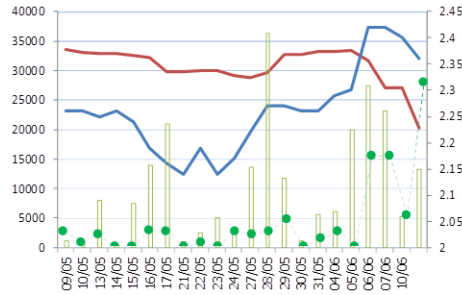
INTUCHM19



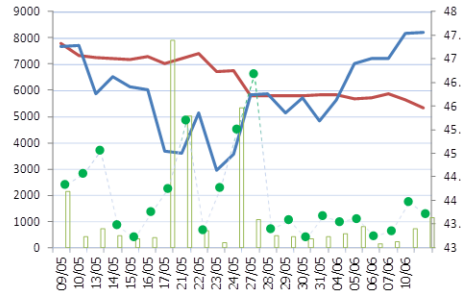
IRPCM19



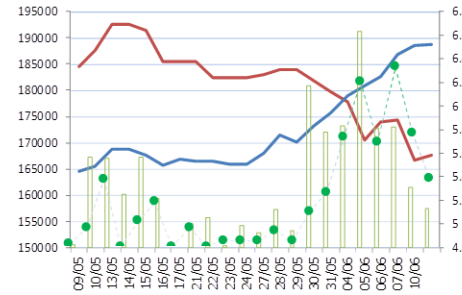
ITDM19



IVLM19



JASM19



หมายเหตุ :

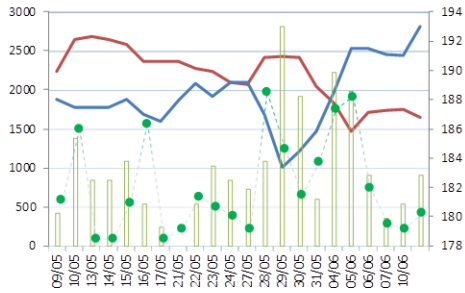
— ราคาขอสัญญาล่วงหน้า ในช่วง 1 เดือน (แกนขวา) — จำนวนสถานะคงค้าง ในช่วง 1 เดือน (แกนซ้าย) — ปริมาณการซื้อขายรายวัน (ไม่แสดงในแกน) — ปริมาณการซื้อขายผ่าน block trade รวมทุกชั๊วรี่ (ไม่แสดงในแกน)

Disclaimer :

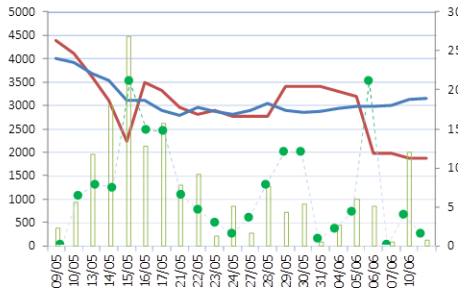
ข้อมูลในรายงานนี้เป็นข้อมูลที่มีการเปิดเผยต่อสาธารณะ ซึ่งนักลงทุนสามารถเข้าถึงได้โดยทั่วไป และเป็นข้อมูลที่เชื่อว่าน่าเชื่อถือได้ ความคิดเห็นที่ปรากฏอยู่ในรายงานนี้เป็นเพียงการนำเสนอในมุมมองของบริษัทและเป็นความคิดเห็น ณ วันที่ที่ปรากฏในรายงานเท่านั้น ซึ่งอาจเปลี่ยนแปลงได้ภายหลังวันดังกล่าว โดยบริษัทไม่จำเป็นต้องแจ้งให้สาธารณชนหรือนักลงทุนทราบ รายงานนี้จัดทำขึ้นเพื่อเผยแพร่ข้อมูลให้แก่นักลงทุนเท่านั้น บริษัทไม่รับผิดชอบต่อการนำข้อมูลหรือความคิดเห็นใด ๆ ไปใช้ในทุกรูปแบบ ดังนั้น นักลงทุนจึงควรใช้ดุลพินิจในการพิจารณาตัดสินใจก่อนการลงทุน นอกจากนี้ บริษัทและ/หรือ บริษัทในกลุ่มของบริษัท อาจมีส่วนเกี่ยวข้องหรือผลประโยชน์ใด ๆ กับบริษัทใด ๆ ที่ถูกกล่าวถึงในรายงานนี้ก็ได้

Derivatives Daily Guide

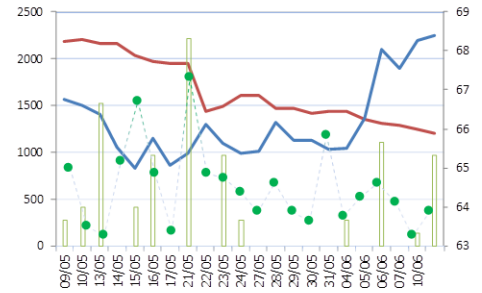
KBANKM19



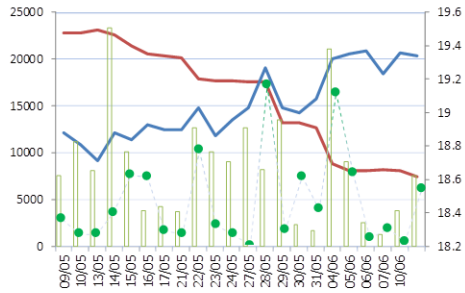
KCEM19



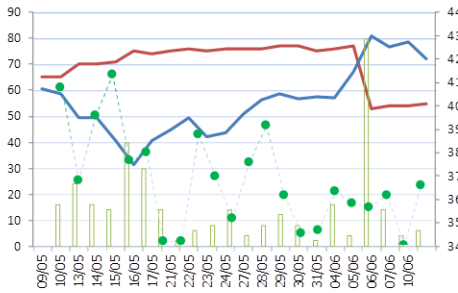
KKPM19



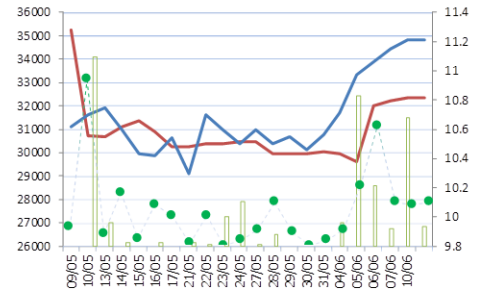
KTBM19



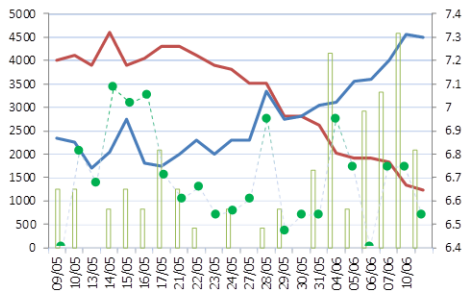
KTCM19X



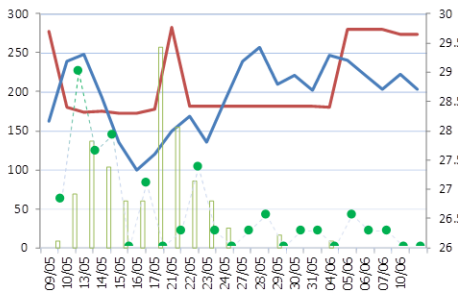
LHM19



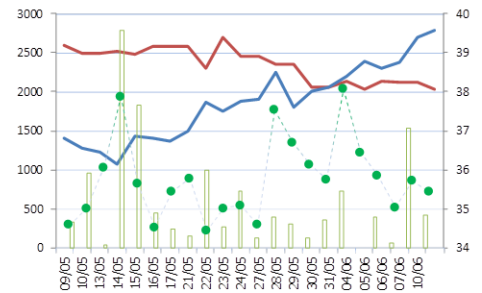
LPNM19



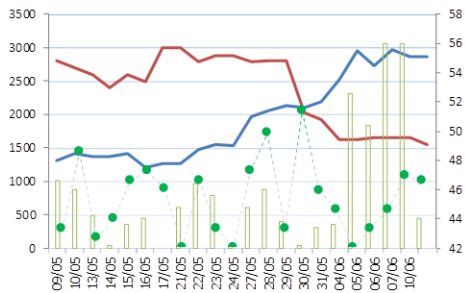
MAJORM19



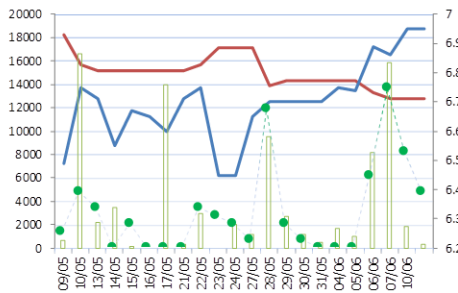
MINTM19



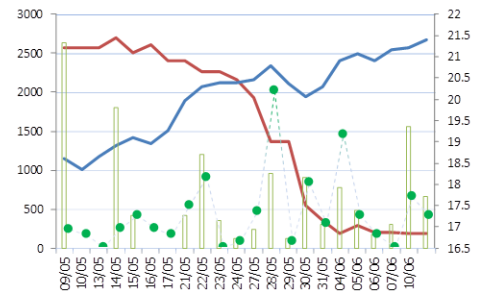
MTCM19



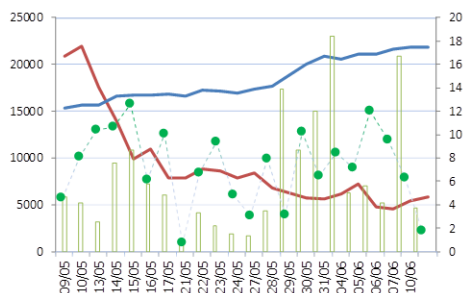
PLANBM19



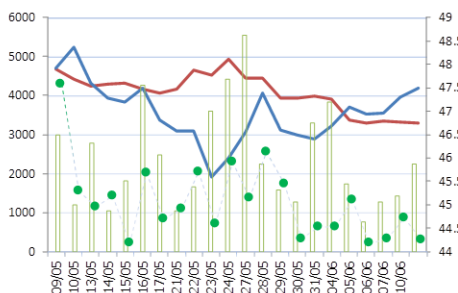
PSHM19



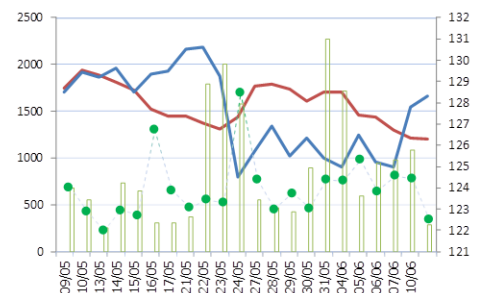
PTGM19



PTTM19



PTTEPM19



หมายเหตุ :

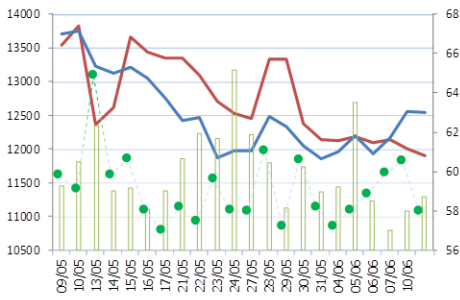
— ราคาของสัญญาล่วงหน้า ในช่วง 1 เดือน (แกนขวา) — จำนวนสถานะคงค้าง ในช่วง 1 เดือน (แกนซ้าย) — ปริมาณการซื้อขายรายวัน (ไม่แสดงในแกน) ● ปริมาณการซื้อขายผ่าน blocktrade รวมทุกชั๊วรี่ (ไม่แสดงในแกน)

Disclaimer :

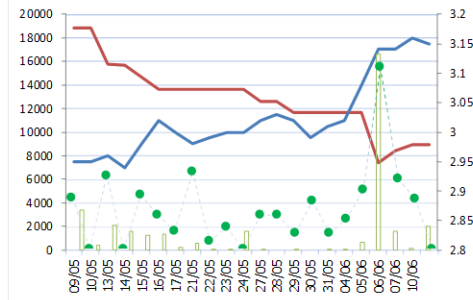
ข้อมูลในรายงานนี้เป็นข้อมูลที่มีการเปิดเผยต่อสาธารณะ ซึ่งนักลงทุนสามารถเข้าถึงได้โดยทั่วไป และเป็นข้อมูลที่เชื่อว่าน่าจะเชื่อถือได้ ความคิดเห็นที่ปรากฏอยู่ในรายงานนี้เป็นเพียงการนำเสนอในมุมมองของบริษัทและเป็นความคิดเห็น ณ วันที่ที่ปรากฏในรายงานเท่านั้น ซึ่งอาจเปลี่ยนแปลงได้ภายหลังวันดังกล่าว โดยบริษัทไม่จำเป็นต้องแจ้งให้สาธารณชนหรือนักลงทุนทราบ รายงานนี้จัดทำขึ้นเพื่อเผยแพร่ข้อมูลให้แก่ผู้ลงทุนเท่านั้น บริษัทไม่รับผิดชอบต่อความเสียหายหรือการขาดทุนใดๆ ที่เกิดขึ้นจากการใช้ข้อมูลในรายงานนี้ ดังนั้น นักลงทุนจึงควรใช้ดุลพินิจในการพิจารณาตัดสินใจก่อนการลงทุน นอกจากนี้ บริษัทและ/หรือ บริษัทในกลุ่มของบริษัท อาจมีส่วนเกี่ยวข้องหรือผลประโยชน์ใด ๆ กับบริษัทใด ๆ ที่ถูกกล่าวถึงในรายงานนี้ก็ได้

Derivatives Daily Guide

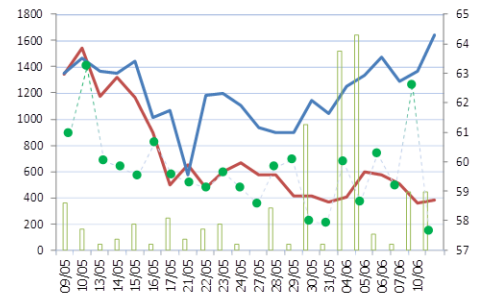
PTTGCM19



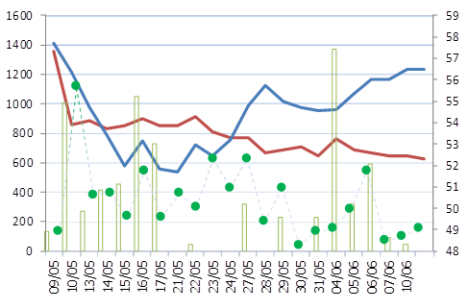
QHM19



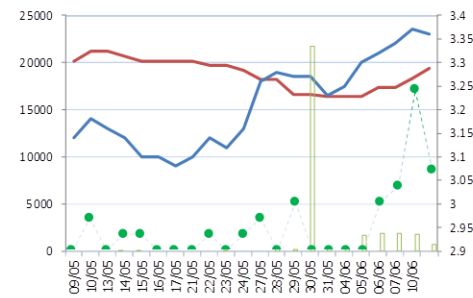
RATCHM19



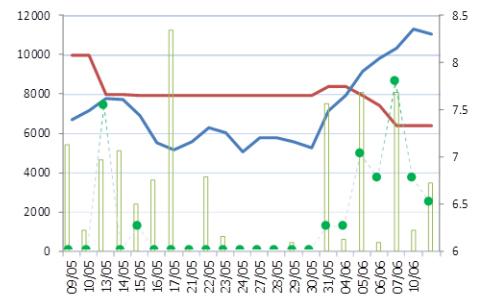
ROBINSM19



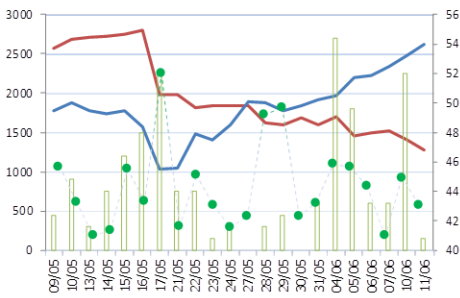
SM19



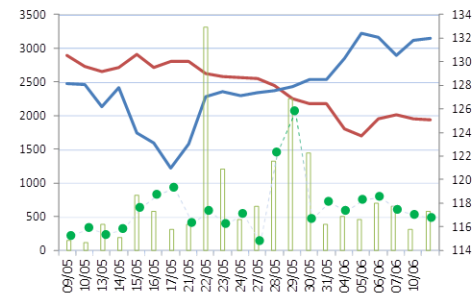
SAMARTM19



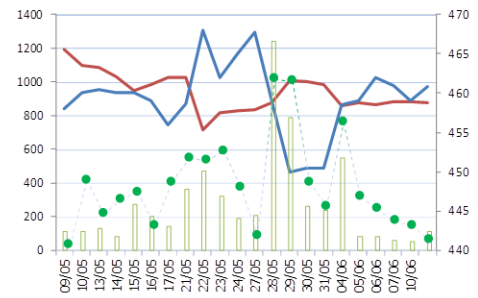
SAWADM19X



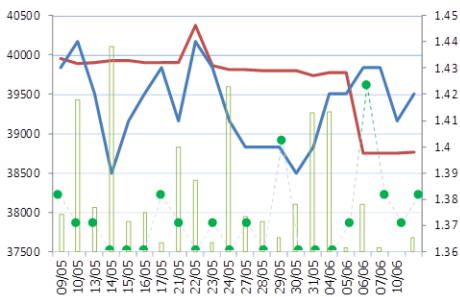
SCBM19



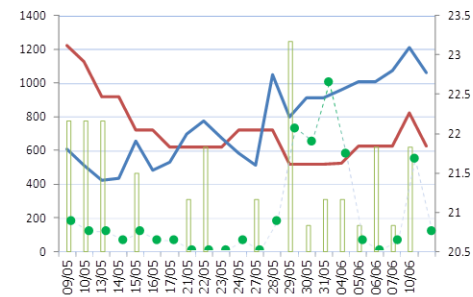
SCCM19



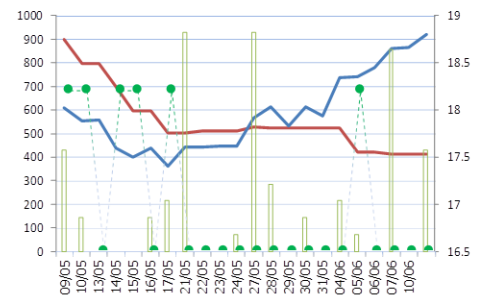
SIRIM19



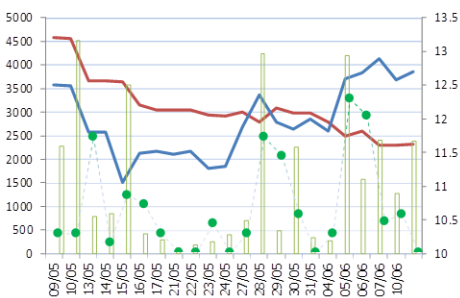
SPALIM19



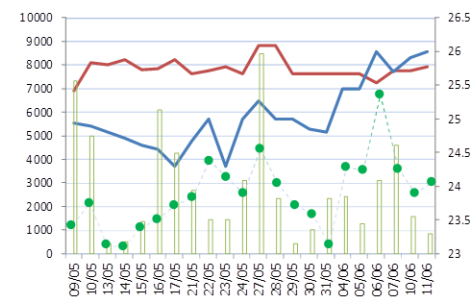
SPCGM19



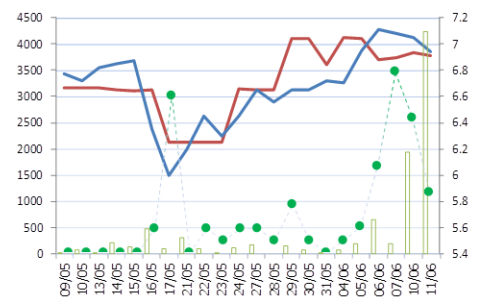
STAM19



STECM19



STPIM19



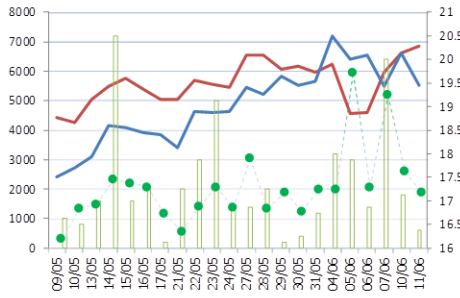
หมายเหตุ :
— ราคาขอลงซื้อขายล่วงหน้า ในช่วง 1 เดือน (แกนขวา)
— จำนวนสถานะคงค้าง ในช่วง 1 เดือน (แกนซ้าย)
■ ปริมาณการซื้อขายรายวัน (ไม่แสดงในแกน)
● ปริมาณการซื้อขายผ่าน blocktrade รวมทุกวิธี (ไม่แสดงในแกน)

Disclaimer :

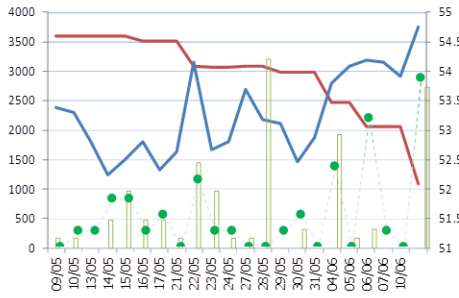
ข้อมูลในรายงานนี้เป็นข้อมูลที่มีการเปิดเผยต่อสาธารณะ ซึ่งนักลงทุนสามารถเข้าถึงได้โดยทั่วไป และเป็นข้อมูลที่ไม่สามารถเชื่อถือได้ ความคิดเห็นที่ปรากฏอยู่ในรายงานนี้เป็นเพียงการนำเสนอในมุมมองของบริษัทและเป็นความคิดเห็น ณ วันที่ที่ปรากฏในรายงานเท่านั้น ซึ่งอาจเปลี่ยนแปลงได้ภายหลังวันดังกล่าว โดยบริษัทไม่จำเป็นต้องแจ้งให้สาธารณชนหรือนักลงทุนทราบ รายงานนี้จัดทำขึ้นเพื่อเผยแพร่ข้อมูลให้แก่นักลงทุนเท่านั้น บริษัทไม่รับผิดชอบต่อการนำข้อมูลหรือความคิดเห็นใด ๆ ไปใช้ในทุกรูปแบบ ดังนั้น นักลงทุนจึงควรใช้ดุลพินิจในการพิจารณาตัดสินใจก่อนการลงทุน นอกจากนี้ บริษัทและ/หรือ บริษัทในกลุ่มของบริษัท อาจมีส่วนเกี่ยวข้องหรือผลประโยชน์ใด ๆ กับบริษัทใด ๆ ที่ถูกกล่าวถึงในรายงานนี้ก็ได้

Derivatives Daily Guide

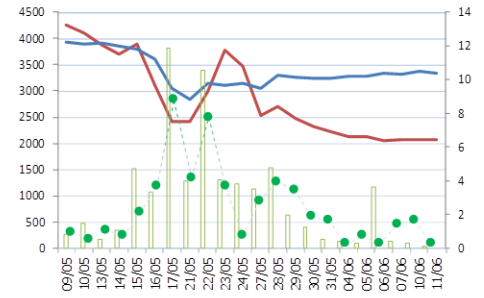
TASCOM19



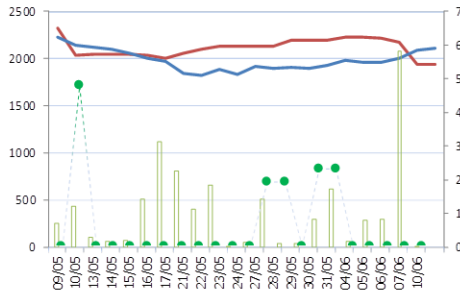
TCAPM19



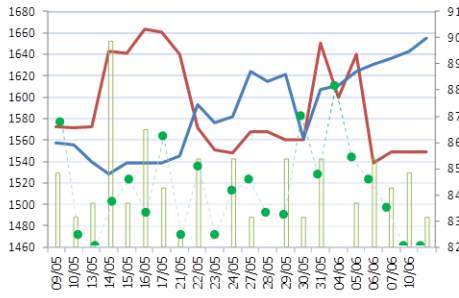
THAIM19



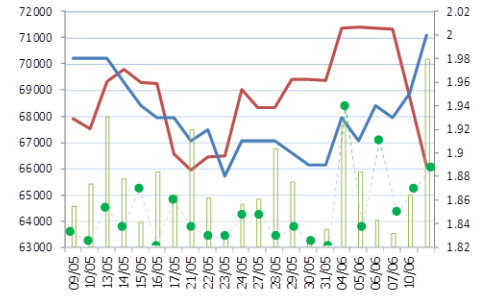
THCOMM19



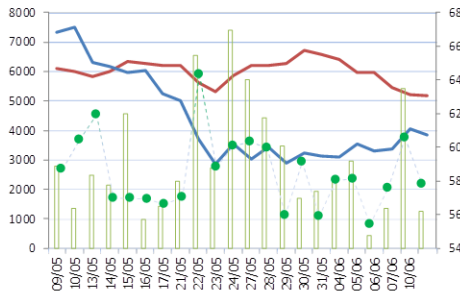
TISCOM19



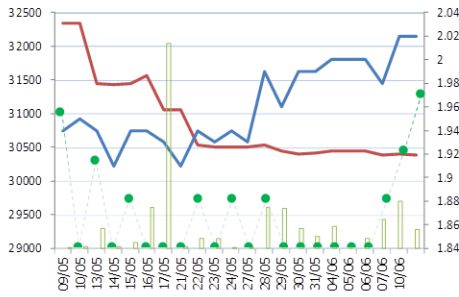
TMBM19



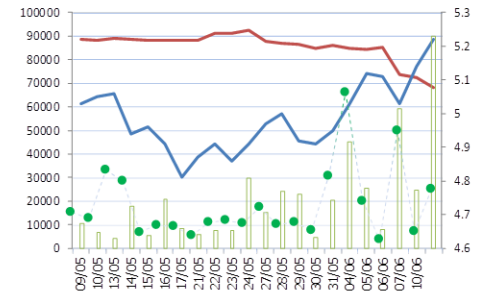
TOPM19



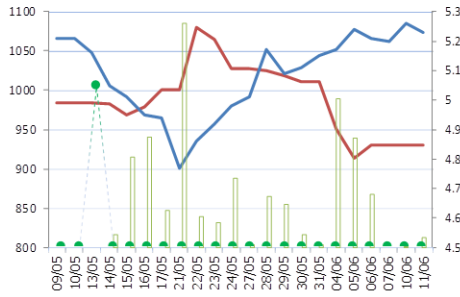
TPIPLM19



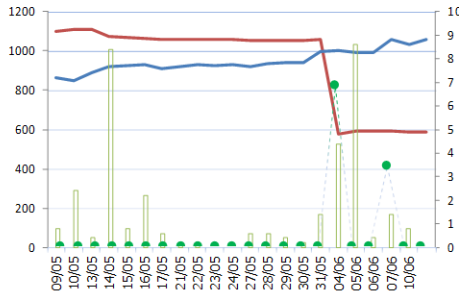
TRUEM19



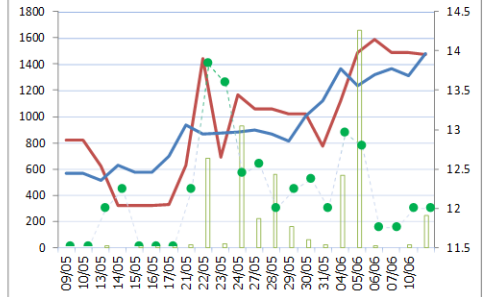
TTAM19



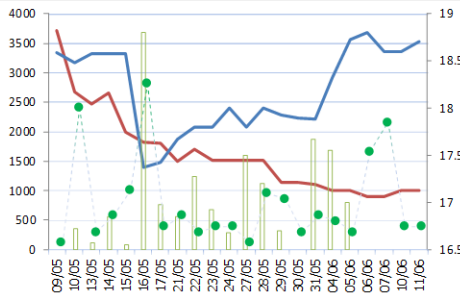
TTCLM19



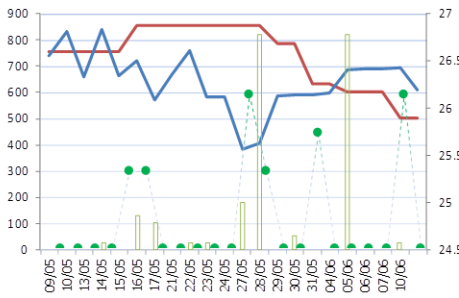
TTWM19



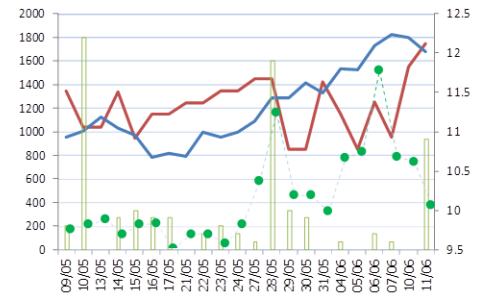
TUM19



TVOM19



UNIQM19



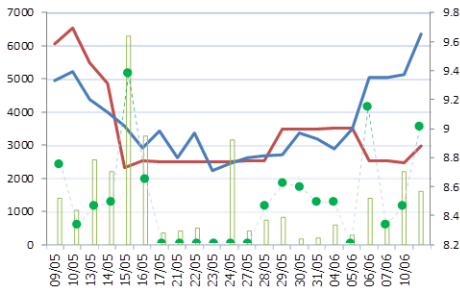
หมายเหตุ :
— ราคาของสัญญาล่วงหน้า ในช่วง 1 เดือน (แกนขวา)
— จำนวนสถานะคงค้าง ในช่วง 1 เดือน (แกนซ้าย)
■ ปริมาณการซื้อขายรายวัน (ไม่แสดงในแกน)
● ปริมาณการซื้อขายผ่าน block trade รวมทุกซึบ (ไม่แสดงในแกน)

Disclaimer :
ข้อมูลในรายงานนี้เป็นข้อมูลที่มีการเปิดเผยต่อสาธารณะ ซึ่งนักลงทุนสามารถเข้าถึงได้โดยทั่วไป และเป็นข้อมูลที่เชื่อว่าน่าจะเชื่อถือได้ ความคิดเห็นที่ปรากฏอยู่ในรายงานนี้เป็นเพียงการนำเสนอในมุมมองของบริษัทและเป็นความคิดเห็น ณ วันที่ที่ปรากฏในรายงานเท่านั้น ซึ่งอาจเปลี่ยนแปลงได้ภายหลังวันดังกล่าว โดยบริษัทไม่จำเป็นต้องแจ้งให้สาธารณชนหรือนักลงทุนทราบ
รายงานนี้จัดทำขึ้นเพื่อเผยแพร่ข้อมูลให้แก่นักลงทุนเท่านั้น บริษัทไม่รับผิดชอบต่อการนำข้อมูลหรือความคิดเห็นใด ๆ ไปใช้ในทุกรกรณี ดังนั้น นักลงทุนจึงควรใช้ดุลพินิจในการพิจารณาตัดสินใจก่อนการลงทุน นอกจากนี้ บริษัทและ/หรือ บริษัทในกลุ่มของบริษัท อาจมีส่วนเกี่ยวข้องกับหรือผลประโยชน์ใด ๆ กับบริษัทใด ๆ ที่ถูกกล่าวถึงในรายงานนี้ก็ได้

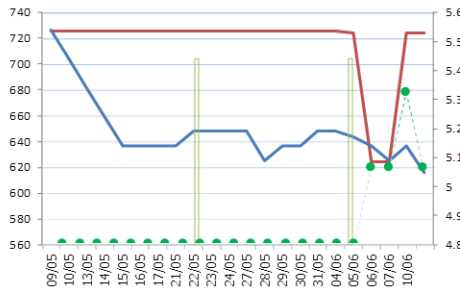


Derivatives Daily Guide

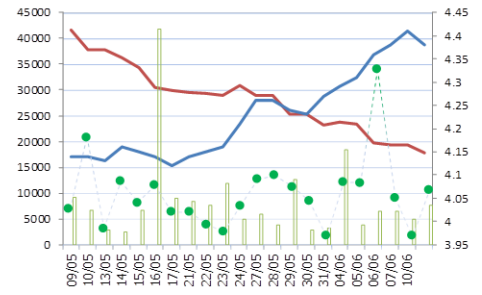
VGIM19



VNGM19



WHAM19



หมายเหตุ :

- ราคาของสัญญาล่วงหน้า ในช่วง 1 เดือน (แกนขวา) — จำนวนสถานะคงค้าง ในช่วง 1 เดือน (แกนซ้าย)
- ปริมาณการซื้อขายรายวัน (ไม่แสดงในแกน) — ปริมาณการซื้อขายผ่าน block trade รวมทุกซิริย์ (ไม่แสดงในแกน)

Disclaimer :

ข้อมูลในรายงานนี้เป็นข้อมูลที่มีการเปิดเผยต่อสาธารณะ ซึ่งนักลงทุนสามารถเข้าถึงได้โดยทั่วไป และเป็นข้อมูลที่เชื่อว่าจะเชื่อถือได้ ความคิดเห็นที่ปรากฏอยู่ในรายงานนี้เป็นเพียงการนำเสนอในมุมมองของบริษัทและเป็นความคิดเห็น ณ วันที่ที่ปรากฏในรายงานเท่านั้น ซึ่งอาจเปลี่ยนแปลงได้ภายหลังวันดังกล่าว โดยบริษัทไม่จำเป็นต้องแจ้งให้สาธารณชนหรือนักลงทุนทราบ

รายงานนี้จัดทำขึ้นเพื่อเผยแพร่ข้อมูลให้แก่ผู้ลงทุนเท่านั้น บริษัทไม่รับผิดชอบต่อการนำข้อมูลหรือความคิดเห็นใด ๆ ไปใช้ในทุกรกรณี ดังนั้น นักลงทุนจึงควรใช้ดุลพินิจในการพิจารณาตัดสินใจก่อนการลงทุน นอกจากนี้ บริษัทและ/หรือ บริษัทในกลุ่มของบริษัท อาจมีส่วนเกี่ยวข้องกับผลประโยชน์ใด ๆ กับบริษัทใด ๆ ที่ถูกกล่าวถึงในรายงานนี้ก็ได้



Derivatives Daily Guide

ปฏิทินเศรษฐกิจรายสัปดาห์

เวลา	ประเทศ	หัวข้อการรายงานตัวเลขเศรษฐกิจ	ล่าสุด	คาดการณ์	ก่อนหน้า	ความสำคัญ	แนวโน้ม
จันทร์ 10 มิถุนายน 2562							
06:50	ญี่ปุ่น	ตัวเลข GDP ไตรมาส 1 [q/q]	0.6%	0.6%	0.5%	★	△
08:33	จีน	ดุลการค้า เดือน พ.ค.	41.7B	23.2B	13.8B	★	△
21:00	สหรัฐฯ	จำนวนงานนอกภาคเกษตรกรรมที่เบ็ดเสร็จแล้ว เดือน เม.ย.	7.45M	7.50M	7.47M	★	<▷
อังคาร 11 มิถุนายน 2562							
15:30	ยูโรโซน	ดัชนีความเชื่อมั่นผู้บริโภค เดือน มิ.ย.	-3.3	2.3	5.3	★★★	△
16:16	สหรัฐฯ	ดัชนีธุรกิจขนาดย่อม เดือน พ.ค.	105	102.3	103.5	★	<▷
19:30	สหรัฐฯ	ดัชนีราคาผู้ผลิต (ไม่รวมราคาอาหารและพลังงาน) เดือน พ.ค. [m/m]	0.2%	0.2%	0.1%	★★	▽
19:30	สหรัฐฯ	ดัชนีราคาผู้ผลิต เดือน พ.ค. [m/m]	0.1%	0.1%	0.2%	★★★★	▽
21:00	สหรัฐฯ	ดัชนีความเชื่อมั่นทางเศรษฐกิจของผู้บริโภค เดือน มิ.ย.	53.2	59.2	58.6	★★★	▽
พุธ 12 มิถุนายน 2562							
06:50	ญี่ปุ่น	ดัชนีราคาผู้ผลิต เดือน พ.ค. [y/y]	0.7%	0.7%	1.3%	★	△
08:30	จีน	ดัชนีราคาผู้บริโภค เดือน พ.ค. [y/y]	2.7%	2.7%	2.5%	★★	△
08:30	จีน	ดัชนีราคาผู้ผลิต เดือน พ.ค. [y/y]	0.6%	0.6%	0.9%	★★	△
15:15	ยูโรโซน	ประธาน ECB มาร์ซิโอ ดรากี กล่าวสุนทรพจน์				★★★★	△
19:30	สหรัฐฯ	ดัชนีราคาผู้บริโภค เดือน พ.ค. [m/m]		0.1%	0.3%	★★★	▽
19:30	สหรัฐฯ	ดัชนีราคาผู้บริโภค (ไม่รวมราคาอาหารและพลังงาน) เดือน พ.ค. [m/m]		0.2%	0.1%	★★★★	▽
21:30	สหรัฐฯ	ยอดสต็อกน้ำมันดิบ รายสัปดาห์		-1.0M	6.8M	★★★	▽
01:00	สหรัฐฯ	ดุลบัญชีงบประมาณของรัฐบาลกลาง เดือน พ.ค.		-199.2B	160.3B	★★★	<▷
พฤหัสบดี 13 มิถุนายน 2562							
13:00	ยูโรโซน	ดัชนีราคาผู้บริโภคเยอรมัน เดือน พ.ค. [m/m]		0.2%	0.2%	★★	△
16:00	ยูโรโซน	ยอดผลิตในภาคอุตสาหกรรม เดือน เม.ย. [m/m]		-0.4%	-0.3%	★★★★	△
ตลอดวัน	ยูโรโซน	การประชุมเศรษฐกิจของประเทศที่ใช้เงินสกุลยูโร				★★★	△
19:30	สหรัฐฯ	ดัชนีราคาสินค้านำเข้า เดือน พ.ค. [m/m]		-0.3%	0.2%	★	<▷
19:30	สหรัฐฯ	ยอดผู้ขอรับสวัสดิการว่างงาน รายสัปดาห์		215K	218K	★★★★	△
ศุกร์ 14 มิถุนายน 2562							
09:00	จีน	ยอดผลิตในภาคอุตสาหกรรม เดือน พ.ค. [y/y]		5.4%	5.4%	★	△
09:00	จีน	ยอดค้าปลีก เดือน พ.ค. [y/y]		8%	7.2%	★	△
13:45	ยูโรโซน	ดัชนีราคาผู้บริโภคฝรั่งเศส เดือน พ.ค. [m/m]		0.2%	0.2%	★	<▷
ตลอดวัน	ยูโรโซน	การประชุมเศรษฐกิจของประเทศในกลุ่มสหภาพยุโรป (EU)				★	△
19:30	สหรัฐฯ	ยอดค้าปลีก (ไม่รวมยอดขายยานพาหนะ) เดือน พ.ค. [m/m]		0.5%	0.1%	★★★★	▽
19:30	สหรัฐฯ	ยอดค้าปลีก เดือน พ.ค. [m/m]		0.7%	-0.2%	★★★	▽
20:15	สหรัฐฯ	อัตราการว่างงานในภาคอุตสาหกรรม เดือน พ.ค.		78%	77.9%	★★	▽
20:15	สหรัฐฯ	ยอดผลิตในภาคอุตสาหกรรม เดือน พ.ค. [m/m]		0.2%	-0.5%	★★★	▽
21:00	สหรัฐฯ	ดัชนีความเชื่อมั่นผู้บริโภค (เบื้องต้น) เดือน มิ.ย. โดย ม.มิชิแกน		98.1	100	★★	▽
21:00	สหรัฐฯ	ยอดสต็อกสินค้าในภาคธุรกิจ เดือน เม.ย. [m/m]		0.4%	0%	★★	<▷
21:00	สหรัฐฯ	คาดการณ์อัตราเงินเฟ้อในอีก 1 ปี (เบื้องต้น) เดือน มิ.ย. โดย ม.มิชิแกน [y/y]			2.9%	★★	<▷

★ ไม่มีผล

★★ มีผลน้อย

★★★ ค่อนข้างมีผล

★★★★ มีผลมาก

★★★★★ มีผลมากที่สุด



คาดการณ์ราคาทองคำในกรณีที่มีข้อมูลประกาศออกมาดีกว่าคาด หรือ ตัวเลขออกมาสูงกว่าคาด

Disclaimer :

ข้อมูลในรายงานนี้เป็นข้อมูลที่มีการเปิดเผยต่อสาธารณะ ซึ่งนักลงทุนสามารถเข้าถึงได้โดยทั่วไป และเป็นข้อมูลที่เชื่อว่าน่าเชื่อถือได้ ความคิดเห็นที่ปรากฏอยู่ในรายงานนี้เป็นเพียงการนำเสนอในมุมมองของบริษัทและเป็นความคิดเห็น ณ วันที่ที่ปรากฏในรายงานเท่านั้น ซึ่งอาจเปลี่ยนแปลงได้ภายหลังวันดังกล่าว โดยบริษัทไม่จำเป็นต้องแจ้งให้สาธารณชนหรือนักลงทุนทราบ

รายงานนี้จัดทำขึ้นเพื่อเผยแพร่ข้อมูลให้แก่นักลงทุนเท่านั้น บริษัทไม่รับผิดชอบต่อการนำข้อมูลหรือความคิดเห็นใด ๆ ไปใช้ในทุกกรณี ดังนั้น นักลงทุนจึงควรใช้ดุลพินิจในการพิจารณาตัดสินใจก่อนการลงทุน นอกจากนี้ บริษัทและ/หรือ บริษัทในกลุ่มของบริษัท อาจมีส่วนเกี่ยวข้องหรือผลประโยชน์ใด ๆ กับบริษัทใด ๆ ที่ถูกกล่าวถึงในรายงานนี้ก็ได้