



Derivatives Daily Guide

Gold Insight : สหรัฐฯ เลี่ยง government shutdown ได้ชั่วคราว แต่ทรมานปีก่อนปัญหาใหม่ ชูจะใช้อำนาจประกาศภาวะฉุกเฉินบังคับมาสร้างกำแพงกันเม็กซิโก ทำให้การเมืองและเศรษฐกิจยังคงอยู่ภายใต้แรงกดดันและความเสี่ยง หนุราคาสินทรัพย์ปลอดภัยดีขึ้นเล็กน้อย แต่ยังมีแนวโน้มสวิงในกรอบจำกัด

SET50 Insight : ดัชนี SET50 สามารถยืนเปิดตลาดเหนือระดับ 1,100 ได้เป็นวันที่ 2 แต่ระยะสั้นยังเห็นแคร์บาวด์แบบแกว่งในกรอบจำกัดเท่านั้น ขณะที่เข้านี้เงินประกาศตัวเลขเงินเฟ้อแย่งลงและต่ำกว่าคาด สะท้อนภาวะเศรษฐกิจที่ชะลอต่อเนื่อง จึงมีแนวโน้มตลาดหุ้นไทยจะปรับตัวลดลงในทิศทางเดียวกับภูมิภาคในวันนี้

Global Updated

market	underlying assets		close	change	% change
Germany	DAX	▼	11,089.79	77.43	0.70%
France	CAC40	▼	5,062.52	11.75	0.23%
United Kingdom	FTSE100	▲	7,197.01	6.17	0.09%
USA	Dow Jones	▼	25,439.39	103.88	0.41%
USA	S&P500	▼	2,745.73	7.30	0.27%
Japan	Nikkei	▼	21,139.71	4.77	0.02%
Hong Kong	Hang Seng	▼	28,432.05	65.54	0.23%
China	Shanghai	▼	2,719.70	1.37	0.05%
South Korea	Kospi	▲	2,225.85	24.37	1.09%
Thailand	SET	▼	1,652.64	3.09	0.19%
Indonesia	JKSE	▲	6,420.02	0.90	0.01%
Philippines	PCOMP	▲	7,991.25	71.01	0.89%
Singapore	Straits Times	▲	3,253.16	8.39	0.26%
US Dollar	Index	▼	97.018	0.185	0.19%
	1 USD / EURO	▼	0.8848	0.0029	0.33%
	1 USD / Japanese Yen	▼	110.47	0.49	0.45%
	1 USD / Thai Baht	▼	31.30	0.09	0.29%
COMEX	Gold (USD)	▲	1,311.80	1.00	0.08%
	GTA Gold (THB)	◁▷	19,450	0.00	0.00%
	SPDR Gold (tons)	◁▷	796.85	0.00	0.00%
COMEX	Silver (USD)	▼	15.59	0.07	0.43%
	iShare Silver (tons)	▲	9,559.90	13.13	0.14%
NYMEX	Platinum (USD)	▼	785.70	2.30	0.29%
NYMEX	Palladium (USD)	▲	1,424.30	13.30	0.93%
NYMEX	Hot Roll Coil Steel (USD)	◁▷	680.0	0.0	0.00%
	LME Aluminium (USD)	◁▷	1,863.0	0.0	0.00%
	LME Copper (USD)	◁▷	6,129.0	0.0	0.00%
	LME Zinc (USD)	◁▷	2,606.0	0.0	0.00%
ICE	Brent Crude (USD)	▲	64.57	0.96	1.49%
NYMEX	WTI Crude (USD)	▲	54.41	0.51	0.94%
NYMEX	Heating Oil (USD)	▲	1.97	0.03	1.67%
Newcastle	Coal (USD)	▼	90.90	4.80	5.28%
TOCOM	Rubber (JPY)	▲	182.3	0.10	0.05%
SICOM	RSS3 Rubber (CNY)	▲	160.4	1.50	0.94%
MDEX	Palm Oil (MYR)	▲	2,232.0	24.00	1.08%
CBOT	Soybeans (USD)	▼	905.75	11.75	1.30%
CBOT	Corn (USD)	▼	374.5	4.50	1.20%
ICE	Sugar (USD)	▼	12.61	0.14	1.11%

Top 20 Daily Volume

rank	contract	volume	open interest	OI change
1	TRUEH19	1,169	43,103	4,781
2	IRPCH19	672	30,970	1,594
3	TMBH19	480	86,200	758
4	CKPH19	451	10,457	6,725
5	CBGH19	266	8,845	261
6	KTBH19	265	14,215	562
7	JASH19	154	104,375	12,319
8	KCEH19X	147	325	24
9	WHAH19	102	22,804	556
10	TOPH19	95	6,922	159
11	THCOMH19	91	713	230
12	AAVH19	67	6,551	2,001
13	TUH19	62	1,666	19
14	PTTGCH19	53	8,267	2
15	PTTEPH19	48	3,715	88
16	PTGH19	44	17,352	203
17	SIRIH19	43	173,256	504
18	BDMSH19	41	2,984	66
19	BANPUH19	40	42,802	295
20	ADVANCH19	37	862	295

Top 20 Open Interest Change

rank	contract	volume	open interest	OI change
1	JASH19	154	104,375	12,319
2	CKPH19	451	10,457	6,725
3	TRUEH19	1,169	43,103	4,781
4	APH19	-	31,340	3,000
5	AAVH19	67	6,551	2,001
6	IRPCH19	672	30,970	1,594
7	CHGH19	3	33,675	1,000
8	GUNKULH19	2	27,849	1,000
9	BEMH19	27	31,218	990
10	QHH19	37	15,717	989
11	DELTAH19	1	1,566	839
12	CPALLH19	14	3,604	826
13	TMBH19	480	86,200	758
14	KTBH19	265	14,215	562
15	WHAH19	102	22,804	556
16	BLANDH19	17	84,160	503
17	SH19	-	6,037	500
18	IVLH19	31	7,362	490
19	SAWADH19X	1	462	320
20	THAIH19	3	4,660	303

นักวิเคราะห์ : สรรพภักดิ์ ปัทมบริสุทธิ์

เลขทะเบียน : 053644

หมายเลขติดต่อ : 02 672 5999 #5953

Disclaimer :

ข้อมูลในรายงานนี้เป็นข้อมูลที่มีการเปิดเผยต่อสาธารณะ ซึ่งนักลงทุนสามารถเข้าถึงได้โดยทั่วไป และเป็นข้อมูลที่เชื่อว่าน่าเชื่อถือได้ ความคิดเห็นที่ปรากฏอยู่ในรายงานนี้เป็นเพียงการนำเสนอในมุมมองของบริษัทและเป็นความคิดเห็น ณ วันที่ที่ปรากฏในรายงานเท่านั้น ซึ่งอาจเปลี่ยนแปลงได้ภายหลังวันดังกล่าว โดยบริษัทไม่จำเป็นต้องแจ้งให้สาธารณชนหรือนักลงทุนทราบ

รายงานนี้จัดทำขึ้นเพื่อเผยแพร่ข้อมูลให้แก่ลูกค้าเท่านั้น บริษัทไม่รับผิดชอบต่อการนำข้อมูลหรือความคิดเห็นใด ๆ ไปใช้ในทุกรณี ดังนั้น นักลงทุนจึงควรใช้ดุลยพินิจในการพิจารณาตัดสินใจก่อนการลงทุน นอกจากนี้ บริษัทและ/หรือ บริษัทในกลุ่มของบริษัท อาจมีส่วนเกี่ยวข้องหรือผลประโยชน์ใด ๆ กับบริษัทใด ๆ ที่ถูกกล่าวถึงในรายงานนี้ก็ได้



Derivatives Daily Guide

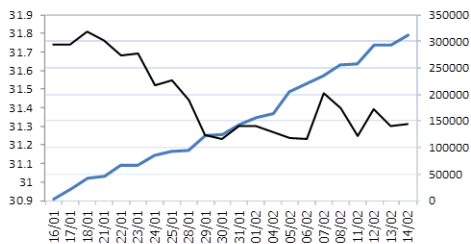
Daily Net Buy/Sell

	Asset Management Company	Local Institutions	Proprietary Trader	Foreign Institutions	Foreign Investors	Local Company	Retail Investors	
Bond (ล้านบาท)	17,779.47			1,277.33		1,027.96		Bond (ล้านบาท)
SET (ล้านบาท)		2,700.72	281.40		2,444.68		537.43	SET (ล้านบาท)
Index Futures (สัญญา)		5,371			14,794		9,423	Index Futures (สัญญา)
Metal Futures (สัญญา)		70			2,638		2,708	Metal Futures (สัญญา)
Gold-D (สัญญา)		1			100		1	Gold-D (สัญญา)
Currency Futures (สัญญา)		202			2		202	Currency Futures (สัญญา)
Agriculture Futures (สัญญา)		2			-		2	Agriculture Futures (สัญญา)
all only Futures (สัญญา)		5,233			13,249		8,016	all only Futures (สัญญา)
all only Options (สัญญา)		41			-		41	all only Options (สัญญา)

Accumulated Net Buy/Sell

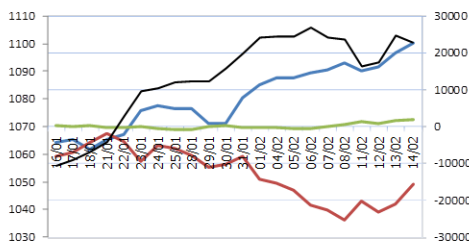
Thai Bond Market

Asset Management Company



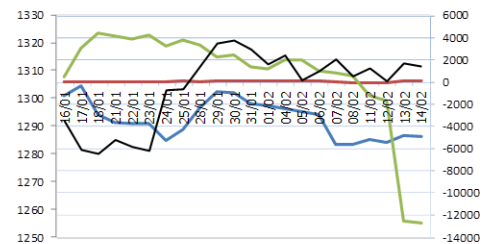
Stock Market of Thailand

Local Institutions

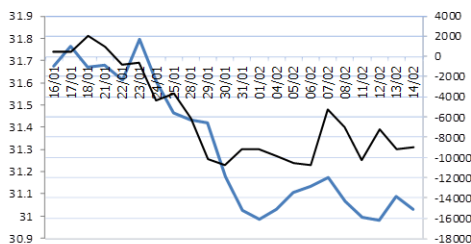


Thailand Futures Exchange

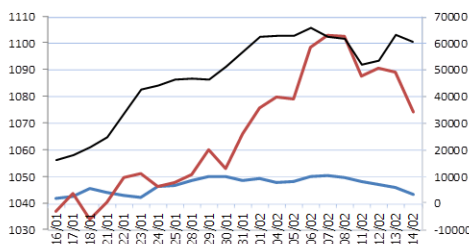
Local Institutions



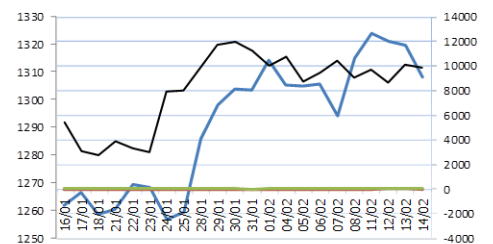
Foreign Institutions



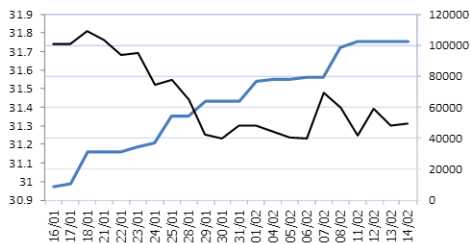
Foreign Investors



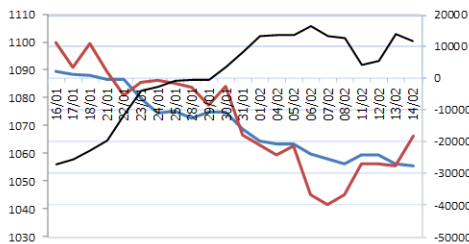
Foreign Investors



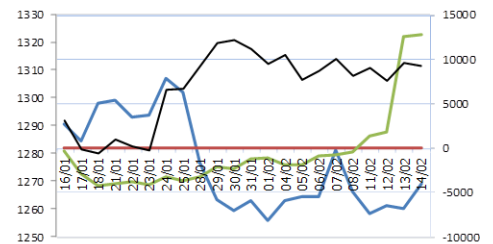
Local Company



Retail Investors



Retail Investors



หมายเหตุ :
 ยอดซื้อ/ขายสุทธิในตลาดตราสารหนี้ ในช่วง 1 เดือนล่าสุด
 ค่าเงินบาทดอลลาร์สหรัฐ ในช่วง 1 เดือนล่าสุด (แกนซ้าย)

ยอดซื้อ/ขายสุทธิในตลาดหลักทรัพย์ ในช่วง 1 เดือนล่าสุด
 ยอดซื้อ/ขายสุทธิของสัญญาล่วงหน้า SET50 ในช่วง 1 เดือนล่าสุด
 ยอดซื้อ/ขายสุทธิในตลาดหลักทรัพย์เฉพาะกลุ่ม นล. ในช่วง 1 เดือนล่าสุด
 ดัชนี SET50 ในช่วง 1 เดือนล่าสุด (แกนซ้าย)

ยอดซื้อ/ขายสุทธิของสัญญาล่วงหน้าโลหะมีค่า ในช่วง 1 เดือนล่าสุด
 ยอดซื้อ/ขายสุทธิของสัญญา Gold-D ในช่วง 1 เดือนล่าสุด
 ยอดซื้อ/ขายสุทธิของสัญญาล่วงหน้าสกุลเงินบาท ในช่วง 1 เดือนล่าสุด
 ราคาทองคำ ในช่วง 1 เดือนล่าสุด (แกนซ้าย)

Disclaimer :

ข้อมูลในรายงานนี้เป็นข้อมูลที่มีการเปิดเผยต่อสาธารณะ ซึ่งนักลงทุนสามารถเข้าถึงได้โดยทั่วไป และเป็นข้อมูลที่เชื่อว่าน่าจะเชื่อถือได้ ความคิดเห็นที่ปรากฏอยู่ในรายงานนี้เป็นเพียงการนำเสนอในมุมมองของบริษัทและเป็นความคิดเห็น ณ วันที่ที่ปรากฏในรายงานเท่านั้น ซึ่งอาจเปลี่ยนแปลงได้ภายหลังวันดังกล่าว โดยบริษัทไม่จำเป็นต้องแจ้งให้สาธารณชนหรือนักลงทุนทราบ

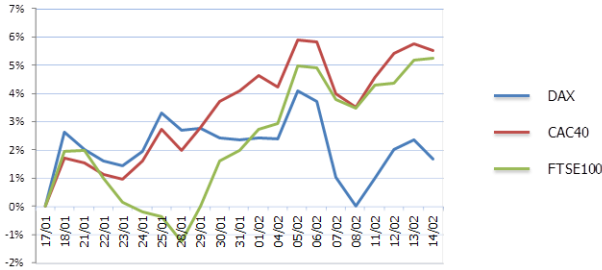
รายงานนี้จัดทำขึ้นเพื่อเผยแพร่ข้อมูลให้แก่นักลงทุนเท่านั้น บริษัทไม่รับผิดชอบต่อการนำข้อมูลหรือความคิดเห็นใด ๆ ไปใช้ในทุกรูปแบบ ดังนั้น นักลงทุนจึงควรใช้ดุลพินิจในการพิจารณาตัดสินใจก่อนการลงทุน นอกจากนี้ บริษัทและ/หรือ บริษัทในกลุ่มของบริษัท อาจมีส่วนเกี่ยวข้องกับผลประโยชน์ใด ๆ กับบริษัทใด ๆ ที่ถูกกล่าวถึงในรายงานนี้ก็ได้



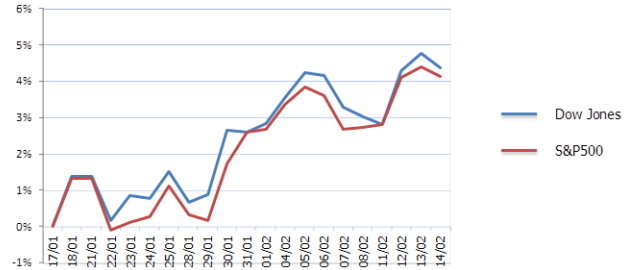
Derivatives Daily Guide

Stock Market Move

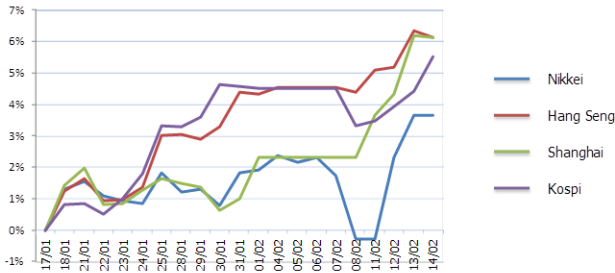
EU



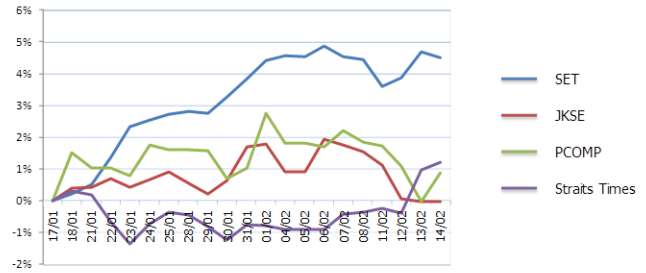
USA



ASIA

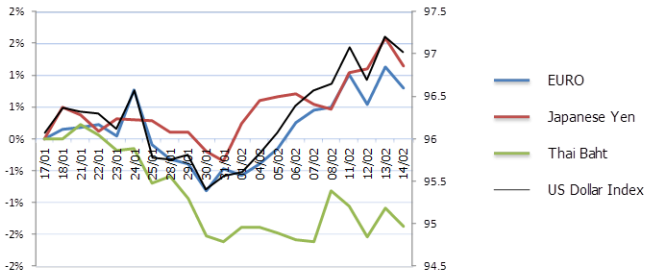


TIPS



Currency Move

USD



Disclaimer :

ข้อมูลในรายงานนี้เป็นข้อมูลที่มีการเปิดเผยต่อสาธารณะ ซึ่งนักลงทุนสามารถเข้าถึงได้โดยทั่วไป และเป็นข้อมูลที่เชื่อว่าจะเชื่อถือได้ ความคิดเห็นที่ปรากฏอยู่ในรายงานนี้เป็นเพียงการนำเสนอในมุมมองของบริษัทและเป็นความคิดเห็น ณ วันที่ที่ปรากฏในรายงานเท่านั้น ซึ่งอาจเปลี่ยนแปลงได้ภายหลังวันดังกล่าว โดยบริษัทไม่จำเป็นต้องแจ้งให้สาธารณชนหรือนักลงทุนทราบ

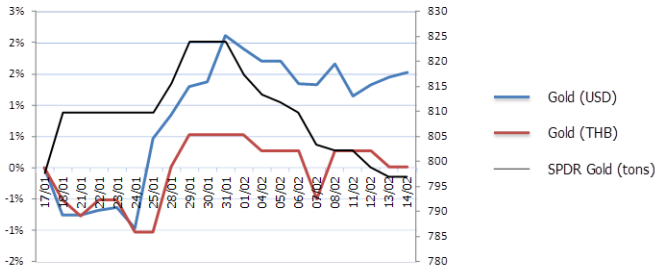
รายงานนี้จัดทำขึ้นเพื่อเผยแพร่ข้อมูลให้แก่นักลงทุนเท่านั้น บริษัทไม่รับผิดชอบต่อการนำข้อมูลหรือความคิดเห็นใด ๆ ไปใช้ในทุกรกรณี ดังนั้น นักลงทุนจึงควรใช้ดุลพินิจในการพิจารณาตัดสินใจก่อนการลงทุน นอกจากนี้ บริษัทและ/หรือ บริษัทในกลุ่มของบริษัท อาจมีส่วนเกี่ยวข้องหรือผลประโยชน์ใด ๆ กับบริษัทใด ๆ ที่ถูกกล่าวถึงในรายงานนี้ก็ได้



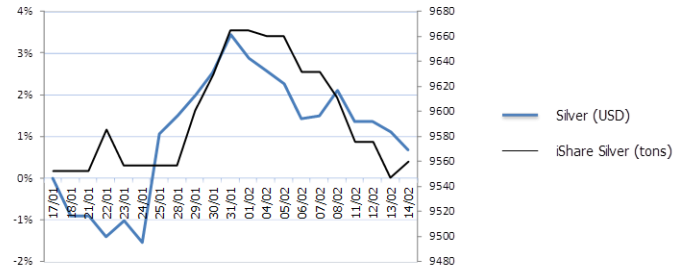
Derivatives Daily Guide

Commodity Move

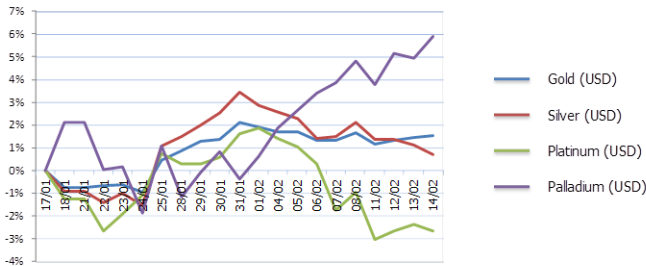
Gold



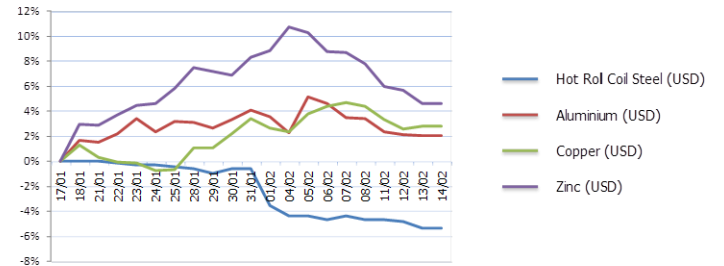
Silver



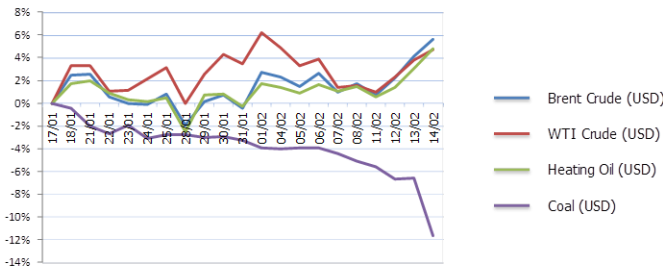
Precious Metal



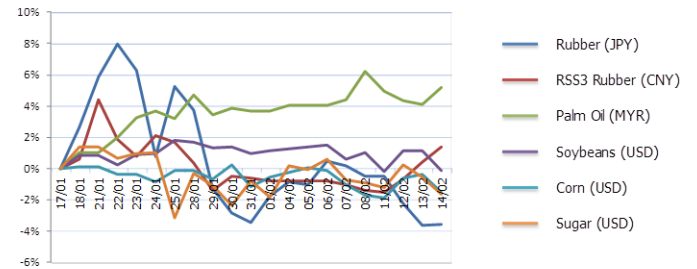
Metal



Energy



Soft Commodities



Disclaimer :

ข้อมูลในรายงานนี้เป็นข้อมูลที่มีการเปิดเผยต่อสาธารณะ ซึ่งนักลงทุนสามารถเข้าถึงได้โดยทั่วไป และเป็นข้อมูลที่เชื่อว่าน่าจะเชื่อถือได้ ความคิดเห็นที่ปรากฏอยู่ในรายงานนี้เป็นเพียงการนำเสนอในมุมมองของบริษัทและเป็นความคิดเห็น ณ วันที่ที่ปรากฏในรายงานเท่านั้น ซึ่งอาจเปลี่ยนแปลงได้ภายหลังวันดังกล่าว โดยบริษัทไม่จำเป็นต้องแจ้งให้สาธารณชนหรือนักลงทุนทราบ

รายงานนี้จัดทำขึ้นเพื่อเผยแพร่ข้อมูลให้แก่นักลงทุนเท่านั้น บริษัทไม่รับผิดชอบต่อการนำข้อมูลหรือความคิดเห็นใด ๆ ไปใช้ในทุกกรณี ดังนั้น นักลงทุนจึงควรใช้ดุลพินิจในการพิจารณาตัดสินใจก่อนการลงทุน นอกจากนี้ บริษัทและ/หรือ บริษัทในกลุ่มของบริษัท อาจมีส่วนเกี่ยวข้องหรือผลประโยชน์ใด ๆ กับบริษัทใด ๆ ที่ถูกกล่าวถึงในรายงานนี้ก็ได้



Derivatives Daily Guide

FEBRUARY 15, 2019

TFEX Updated

	trend	support II	support I	resistant I	resistant II	recommend	theory price	settlement	recent / night trade	change	premium / discount	value / volume	open interest	expired date
SET	BULL	1,633	1,640	1,662	1,669	hold long	-	1,652.64	1,652.64	3.09	-	45,882.01	-	-
SET50	turn BULL	1,088	1,091	1,103	1,108	trading long	-	1,100.41	1,100.41	2.60	-	26,077.88	-	-
S50G19	BULL	1,087	1,091	1,103	1,107	hold long	1,099.99	1,098.50	1,098.50	2.90	1.91	30	284	27/02/62
S50H19	BULL	1,081	1,086	1,100	1,105	hold long	1,098.99	1,094.40	1,094.40	2.90	6.01	90,567	215,639	28/03/62
S50J19	BEAR wak	1,087	1,090	1,096	1,098	short on strength	1,097.88	1,096.40	1,090.60	6.40	4.01	6	77	29/04/62
S50M19	BULL	1,077	1,081	1,095	1,100	hold long	1,095.84	1,089.60	1,089.60	2.70	10.81	6,855	22,276	27/06/62
S50U19	BULL	1,073	1,077	1,091	1,095	hold long	1,092.67	1,085.30	1,085.20	2.80	15.11	884	6,835	27/09/62
S50Z19	BULL walk	1,072	1,076	1,086	1,090	long on weakness	1,089.54	1,084.70	1,084.70	2.90	15.71	367	3,014	27/12/62

	trend	support II	support I	resistant I	resistant II	recommend	theory price	settlement	recent / night trade	change	premium / discount	volume	open interest	expired date
THB/USD	swing	31.18	31.22	31.40	31.48	breakout follow	-	31.30	31.31	0.09	0.01	-	-	-
USDG19	swing	31.23	31.28	31.38	31.43	breakout follow	31.30	31.43	31.43	0.10	0.10	3	37	27/02/62
USDH19	swing	31.20	31.27	31.41	31.48	breakout follow	31.28	31.30	31.34	0.05	0.04	800	21,448	28/03/62
USDJ19	BULL run	31.21	31.24	31.35	31.39	swing long	31.26	31.25	31.38	0.04	0.03	1	1	29/04/62
USDM19	swing	31.15	31.21	31.35	31.41	breakout follow	31.22	31.26	31.28	0.01	0.02	149	5,220	27/06/62

	trend	support II	support I	resistant I	resistant II	recommend	theory price	settlement	recent / night trade	change	premium / discount	volume	open interest	expired date
Gold (USD)	swing	1,303	1,307	1,316	1,318	breakout follow	-	1,312.60	1,311.52	1.00	-	-	-	-
GOH19	swing	1,308	1,309	1,319	1,322	breakout follow	1,311.42	1,309.60	1,314.20	6.70	4.60	9,456 / 6,301	5,082	28/03/62
GDH19	swing	1,310	1,312	1,322	1,324	breakout follow	1,314.02	1,321.97	1,312.20	8.47	9.77	2 / 46	8	28/03/62

	trend	support II	support I	resistant I	resistant II	recommend	theory price	settlement	recent / night trade	change	premium / discount	volume	open interest	expired date
Gold (THB)	swing	19,320	19,380	19,520	19,580	breakout follow	19,517	19,450	19,450	0	-	-	-	-
GFG19	turn BULL	19,430	19,490	19,600	19,650	trading long	19,529	19,490	19,540	80	50	23	471 / 201	1,038
GFJ19	turn BULL	19,490	19,540	19,640	19,690	trading long	19,586	19,570	19,570	60	0	53	187 / 185	1,120
GFM19	BULL	19,580	19,620	19,740	19,790	hold long	19,642	19,620	19,670	60	50	153	158 / 61	219
GF10G19	turn BULL	19,420	19,480	19,610	19,670	trading long	19,529	19,500	19,540	70	40	23	8,204 / 5,091	16,913
GF10J19	turn BULL	19,500	19,560	19,680	19,740	trading long	19,586	19,560	19,620	80	60	103	4,485 / 2,582	12,175
GF10M19	turn BULL	19,550	19,610	19,730	19,780	trading long	19,642	19,620	19,660	80	40	143	1,284 / 269	5,534

	trend	support II	support I	resistant I	resistant II	recommend	theory price	settlement	recent / night trade	change	premium / discount	volume	open interest	expired date
AAVH19	swing	4.31	4.34	4.43	4.46	breakout follow	4.33	4.38	4.39	0.02	0.00	67	8,552	28/03/62
ADVANCH19	BULL run	178.02	179.21	184.00	185.61	swing long	181.58	180.82	180.82	1.62	3.68	37	1,157	28/03/62
AMATAH19	swing	21.64	21.80	22.25	22.41	breakout follow	22.08	22.00	22.00	0.08	0.10	5	9,148	28/03/62
AOTH19	swing	68.00	68.24	69.32	69.72	breakout follow	69.02	68.72	68.72	0.28	0.03	19	6,453	28/03/62
APH19	swing	7.05	7.06	7.20	7.25	breakout follow	7.21	7.12	7.20	0.10	0.03	-	34,340	28/03/62
BAH19	swing	11.88	11.93	12.20	12.30	breakout follow	12.22	12.05	12.02	0.10	0.25	12	878	28/03/62
BANPUH19	swing	16.48	16.56	16.88	17.00	breakout follow	16.76	16.70	16.70	0.10	0.10	40	43,097	28/03/62
BAYH19	swing	37.76	37.86	38.13	38.23	breakout follow	38.08	37.98	38.15	0.25	0.02	-	339	28/03/62
BBLH19	swing	210.00	210.67	212.97	213.26	breakout follow	210.69	211.69	211.69	1.01	1.69	2	1,237	28/03/62
BCHH19	BULL	16.74	16.89	17.51	17.71	hold long	16.63	17.10	17.10	0.33	0.00	31	5,650	28/03/62
BCPH19	BULL	32.50	32.76	33.72	34.03	hold long	33.32	33.07	32.39	0.24	0.18	1	1,530	28/03/62
BDMSH19	swing	22.99	23.18	23.72	23.91	breakout follow	23.65	23.42	23.42	0.00	0.28	41	2,918	28/03/62
BEAUTYH19	BULL	7.81	7.91	8.36	8.52	hold long	8.12	8.07	8.07	0.00	0.13	36	10,373	28/03/62
BECH19	swing	5.86	5.99	6.43	6.57	swing trade	6.26	6.20	6.20	0.02	0.00	9	2,737	28/03/62
BEMH19	swing	10.41	10.48	10.70	10.78	breakout follow	10.41	10.58	10.60	0.13	0.08	27	30,228	28/03/62
BHH19	swing	178.01	178.90	181.37	182.25	breakout follow	180.56	180.00	180.00	0.56	2.50	2	384	28/03/62
BJCH19	swing	48.70	48.98	49.84	50.16	breakout follow	49.35	49.36	49.36	0.00	0.11	1	3,360	28/03/62
BLAH19	swing	27.90	28.05	28.50	28.55	breakout follow	28.31	28.25	28.50	0.00	0.00	2	489	28/03/62
BLANDH19	swing	1.64	1.65	1.67	1.69	breakout follow	1.64	1.66	1.66	0.00	0.01	17	83,657	28/03/62
BTSU19	swing	9.88	9.95	10.11	10.17	breakout follow	9.92	10.02	10.02	0.04	0.07	2	3,976	28/03/62
CBGH19	BULL	41.32	41.86	44.27	45.11	hold long	41.99	42.70	42.70	1.34	0.80	266	9,106	28/03/62
CENTELH19	BULL walk	45.26	45.58	46.58	46.74	long on weakness	46.02	46.03	46.07	0.04	0.03	5	340	28/03/62
CHGH19	swing	1.99	2.00	2.04	2.05	breakout follow	2.00	2.02	2.00	0.02	0.00	3	32,675	28/03/62
CKH19	swing	26.03	26.16	26.50	26.63	breakout follow	26.05	26.31	26.31	0.01	0.31	1	2,424	28/03/62
CKPH19	swing	4.91	4.95	5.07	5.11	breakout follow	4.99	5.00	5.00	0.02	0.00	451	17,182	28/03/62
CPALLH19	swing	76.67	77.10	78.22	78.36	breakout follow	77.53	77.60	77.60	0.10	0.10	14	4,430	28/03/62
CPFH19	swing	26.84	27.00	27.44	27.60	breakout follow	27.47	27.20	27.20	0.07	0.05	13	3,190	28/03/62
CPNH19	swing	77.06	77.49	78.64	79.07	breakout follow	78.41	78.00	77.85	1.00	0.00	-	1,610	28/03/62
DELTAH19	BULL	67.90	68.13	68.95	69.21	hold long	69.89	68.39	68.39	0.66	2.36	1	727	28/03/62
DTACH19	swing	46.00	46.58	48.76	49.05	swing trade	47.48	47.60	47.60	0.00	0.10	24	4,689	28/03/62
EARTH19	-	-	-	-	-	-	-	-	-	-	-	-	-	28/03/62
EGCOH19X	swing	264.74	265.57	268.20	269.19	breakout follow	267.53	266.74	265.08	2.00	0.26	-	131	28/03/62
EPGH19	swing	7.39	7.46	7.64	7.71	breakout follow	7.59	7.54	7.99	0.09	0.01	6	1,240	28/03/62
GLOBALH19	swing	18.66	18.77	19.10	19.15	breakout follow	18.92	18.92	18.32	0.00	0.02	-	1,925	28/03/62
GLOWH19X	swing	89.25	89.30	89.82	90.02	breakout follow	90.68	89.53	89.53	0.24	0.47	-	2,578	28/03/62
GPSCH19	swing	60.91	61.44	62.94	63.14	breakout follow	62.74	62.11	62.11	0.15	0.64	2	2,166	28/03/62
GUNKULH19	BULL	3.22	3.24	3.32	3.35	hold long	3.29	3.27	3.27	0.02	0.01	2	28,849	28/03/62
HANAH19	BULL	34.69	34.89	35.67	35.93	hold long	35.85	35.15	35.15	0.37	0.85	13	268	28/03/62
HMPROH19	swing	14.66	14.79	15.66	15.88	swing trade	15.23	15.20	15.33	0.13	0.00	1	1,754	28/03/62
ICHIH19	swing	3.29	3.34	3.51	3.56	swing trade	3.39	3.42	3.42	0.02	0.00	1	3,391	28/03/62
INTUCHH19	BULL walk	54.16	54.63	56.13	56.59	long on weakness	54.36	55.30	54.35	0.95	0.20	7	1,746	28/03/62
IRPCH19	swing	5.84	5.89	6.02	6.07	breakout follow	5.94	5.95	5.94	0.16	0.10	672	32,564	28/03/62
ITDH19	swing	2.45	2.48	2.60	2.64	swing trade	2.55	2.54	2.54	0.01	0.00	6	19,375	28/03/62
IVLH19	swing	45.20	45.77	47.86	48.44	swing trade	46.59	46.75	46.75	0.65	0.00	31	6,872	28/03/62
JASH19	BULL run	5.73	5.79	6.03	6.11	swing long	5.86	5.87	5.87	0.27	0.28	154	92,056	28/03/62

Disclaimer :

ข้อมูลในรายงานนี้เป็นข้อมูลที่มีการเปิดเผยต่อสาธารณะ ซึ่งนักลงทุนสามารถเข้าถึงได้โดยทั่วไป และเป็นข้อมูลที่เชื่อว่าน่าจะเชื่อถือได้ ความคิดเห็นที่ปรากฏอยู่ในรายงานนี้เป็นเพียงการนำเสนอในมุมมองของบริษัทและเป็นความคิดเห็น ณ วันที่ที่ปรากฏในรายงานเท่านั้น ซึ่งอาจเปลี่ยนแปลงได้ภายหลังวันดังกล่าว โดยบริษัทไม่จำเป็นต้องแจ้งให้สาธารณชนหรือนักลงทุนทราบ

รายงานนี้จัดทำขึ้นเพื่อเผยแพร่ข้อมูลให้แก่พนักงานเท่านั้น บริษัทไม่รับผิดชอบต่อความเสียหายหรือความผิดพลาดใดๆ ที่เกิดขึ้นในทุกระยะ ดังนั้น นักลงทุนจึงควรใช้ดุลพินิจในการพิจารณาตัดสินใจก่อนการลงทุน นอกจากนี้ บริษัทและ/หรือ บริษัทในกลุ่มของบริษัท อาจมีส่วนเกี่ยวข้องหรือผลประโยชน์ใด ๆ กับบริษัทใด ๆ ที่ถูกกล่าวถึงในรายงานนี้ก็ได้



Derivatives Daily Guide

	trend	support II	support I	resistant I	resistant II	recommend	theory price	settlement	recent / night trade	change	premium / discount	volume	open interest	expired date
KBANKH19	swing	194.02	195.11	198.27	199.35	breakout follow	197.39	196.52	196.30	1.38	0.48	16	2,390	28/03/62
KCEH19X	swing	26.11	27.16	30.02	31.07	swing trade	32.43	28.50	28.50	2.51	0.50	147	301	28/03/62
KKPH19	BULL	68.66	68.96	70.07	70.42	hold long	69.89	69.32	70.10	0.78	0.43	1	2,458	28/03/62
KTBH19	swing	19.31	19.41	19.67	19.77	breakout follow	19.47	19.53	19.53	0.11	0.13	265	13,653	28/03/62
KTCH19X	BULL	30.43	30.66	31.65	31.98	hold long	31.00	31.00	30.50	0.50	0.00	2	143	28/03/62
LHH19	swing	10.24	10.31	10.51	10.58	breakout follow	10.54	10.40	10.40	0.22	0.10	10	13,725	28/03/62
LPNH19	swing	6.80	6.90	7.30	7.41	swing trade	7.26	7.09	7.09	0.09	0.21	20	3,643	28/03/62
MAJORH19	BULL run	23.78	23.88	24.25	24.36	swing long	23.75	24.00	23.99	0.20	0.30	3	693	28/03/62
MINTH19	swing	38.00	38.23	38.84	39.07	breakout follow	38.33	38.50	38.50	0.05	0.00	13	13,459	28/03/62
MTCH19	BULL	48.65	49.05	50.64	51.17	hold long	49.83	49.58	48.50	0.63	0.08	11	2,803	28/03/62
PLANBH19	BULL	6.20	6.25	6.44	6.50	hold long	6.31	6.31	6.29	0.00	0.01	-	741	28/03/62
PSHH19	BULL	17.57	17.68	18.06	18.18	hold long	17.94	17.80	17.30	0.01	0.20	-	8,232	28/03/62
PTGH19	swing	9.43	9.61	10.27	10.45	swing trade	10.22	9.92	9.92	0.28	0.08	44	17,149	28/03/62
PTTH19X	swing	47.10	47.30	48.09	48.38	breakout follow	48.87	47.65	47.65	0.35	0.60	5	944	28/03/62
PTTEPH19	swing	121.83	122.81	125.50	126.48	breakout follow	121.74	124.01	124.00	0.29	0.01	48	3,627	28/03/62
PTTGCH19	swing	65.81	66.34	67.82	68.35	breakout follow	68.91	67.00	67.00	0.00	2.25	53	8,265	28/03/62
QHH19	BULL	2.99	3.01	3.08	3.10	hold long	3.02	3.03	3.03	0.02	0.01	37	14,728	28/03/62
RATCHH19	BULL run	54.60	55.07	56.72	57.24	swing long	55.34	55.59	54.39	0.26	0.16	-	217	28/03/62
ROBINSH19	swing	66.30	66.73	67.88	68.31	breakout follow	67.49	67.24	66.50	0.25	0.01	1	386	28/03/62
SH19	swing	3.25	3.27	3.32	3.34	breakout follow	3.31	3.29	3.33	0.04	0.01	-	6,537	28/03/62
SAMARTH19	swing	6.80	6.90	7.22	7.32	swing trade	6.91	7.05	6.85	0.00	0.00	-	4,336	28/03/62
SAWADH19X	BULL walk	50.51	50.90	52.21	52.60	long on weakness	52.35	51.49	51.94	0.54	0.51	1	782	28/03/62
SCBH19	swing	131.85	132.61	134.61	135.37	breakout follow	134.27	133.50	133.50	1.00	0.00	6	3,423	28/03/62
SCCH19	BULL run	465.53	467.79	476.14	478.85	swing long	468.93	470.50	470.50	0.40	1.50	16	873	28/03/62
SIRIH19	BULL	1.28	1.29	1.33	1.34	hold long	1.36	1.30	1.30	0.00	0.07	43	173,256	28/03/62
SPALH19	swing	19.19	19.34	19.78	19.90	breakout follow	19.44	19.54	19.01	0.53	0.04	13	758	28/03/62
SPCGH19	swing	18.80	18.82	19.02	19.10	breakout follow	18.94	18.91	18.59	0.00	0.09	-	854	28/03/62
STAH19	swing	14.69	14.98	15.98	16.27	swing trade	15.93	15.45	15.45	0.05	0.05	23	1,964	28/03/62
STECH19	swing	22.55	22.72	23.23	23.40	breakout follow	22.85	22.95	22.95	0.00	0.05	7	6,063	28/03/62
STPIH19	swing	4.23	4.29	4.50	4.56	swing trade	4.45	4.39	4.26	0.04	0.01	-	588	28/03/62
TASCOH19	swing	14.01	14.10	14.31	14.38	breakout follow	14.20	14.19	14.18	0.00	0.31	6	2,141	28/03/62
TCAPH19	swing	53.34	53.58	54.19	54.43	breakout follow	53.36	53.85	53.99	0.50	0.15	-	6,095	28/03/62
THAIH19	swing	13.20	13.30	13.59	13.69	breakout follow	13.33	13.43	13.43	0.14	0.03	3	4,357	28/03/62
THCOMH19	swing	6.81	7.06	7.81	8.05	swing trade	7.62	7.41	7.44	0.01	0.01	91	483	28/03/62
TISCOH19	BULL run	84.29	84.62	85.80	86.18	swing long	84.11	85.00	85.00	0.50	0.00	1	1,111	28/03/62
TMBH19	swing	2.24	2.25	2.29	2.31	breakout follow	2.22	2.27	2.27	0.01	0.03	480	85,442	28/03/62
TOPH19	BULL	70.98	71.59	74.02	74.83	hold long	75.56	72.40	72.40	0.27	2.85	95	6,763	28/03/62
TPIPLH19	swing	2.02	2.05	2.15	2.18	swing trade	2.08	2.10	2.10	0.01	0.00	4	40,328	28/03/62
TRUEH19	BULL	5.33	5.39	5.61	5.68	hold long	5.16	5.46	5.46	0.25	0.01	1,169	47,884	28/03/62
TTAH19	BULL	5.56	5.61	5.82	5.89	hold long	5.46	5.68	5.70	0.08	0.03	6	1,306	28/03/62
TTCLH19	swing	7.11	7.16	7.28	7.32	breakout follow	7.26	7.21	7.30	0.01	0.01	-	42	28/03/62
TTWH19	BULL run	12.75	12.80	12.98	13.04	swing long	12.83	12.86	12.60	0.20	0.04	1	111	28/03/62
TUH19	swing	18.06	18.21	18.68	18.83	breakout follow	18.54	18.42	18.41	0.15	0.38	62	1,647	28/03/62
TVOH19	BULL run	28.26	28.43	29.09	29.32	swing long	28.90	28.65	27.73	0.24	0.10	-	121	28/03/62
UNIQH19	swing	9.40	9.52	9.97	10.08	swing trade	10.08	9.73	9.52	0.10	0.47	1	1,029	28/03/62
VGIH19	swing	7.80	7.85	7.98	8.03	breakout follow	7.97	7.91	7.90	0.05	0.01	-	2,281	28/03/62
VNGH19	BULL	5.46	5.50	5.68	5.74	hold long	5.31	5.56	5.45	0.25	0.04	1	75	28/03/62
WHAH19	swing	4.24	4.24	4.32	4.35	breakout follow	4.29	4.28	4.28	0.05	0.02	102	22,248	28/03/62

Disclaimer :

ข้อมูลในรายงานนี้เป็นข้อมูลที่มีการเปิดเผยต่อสาธารณะ ซึ่งนักลงทุนสามารถเข้าถึงได้โดยทั่วไป และเป็นข้อมูลที่เชื่อว่าจะเชื่อถือได้ ความคิดเห็นที่ปรากฏอยู่ในรายงานนี้เป็นเพียงการนำเสนอในมุมมองของบริษัทและเป็นความคิดเห็น ณ วันที่ที่ปรากฏในรายงานเท่านั้น ซึ่งอาจเปลี่ยนแปลงได้ภายหลังวันดังกล่าว โดยบริษัทไม่จำเป็นต้องแจ้งให้สาธารณชนหรือนักลงทุนทราบ

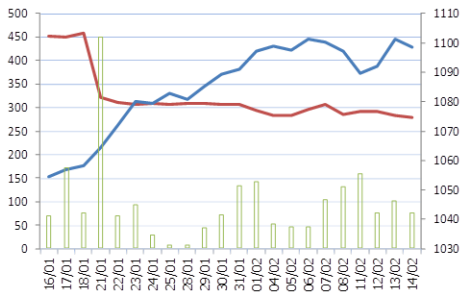
รายงานนี้จัดทำขึ้นเพื่อเผยแพร่ข้อมูลให้แก่นักลงทุนเท่านั้น บริษัทไม่รับผิดชอบต่อการนำข้อมูลหรือความคิดเห็นใด ๆ ไปใช้ในทุกรกรณี ดังนั้น นักลงทุนจึงควรใช้ดุลพินิจในการพิจารณาตัดสินใจก่อนการลงทุน นอกจากนี้ บริษัทและ/หรือ บริษัทในกลุ่มของบริษัท อาจมีส่วนเกี่ยวข้องหรือผลประโยชน์ใด ๆ กับบริษัทใด ๆ ที่ถูกกล่าวถึงในรายงานนี้ก็ได้



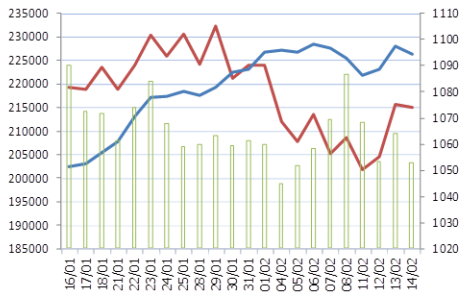
Derivatives Daily Guide

S50 Index Futures

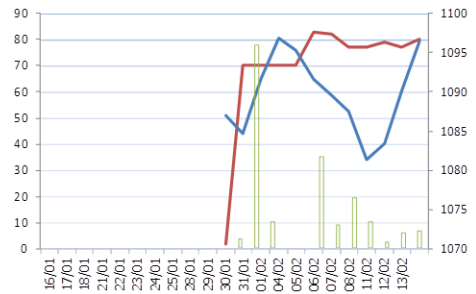
S50G19



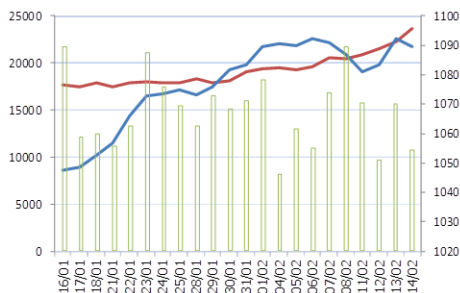
S50H19



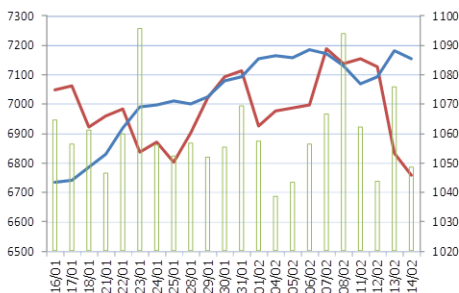
S50J19



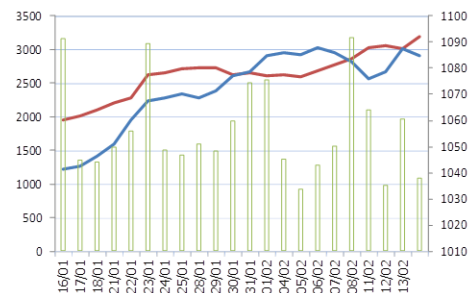
S50M19



S50U19



S50Z19

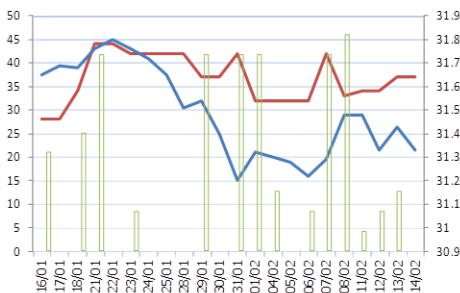


หมายเหตุ :

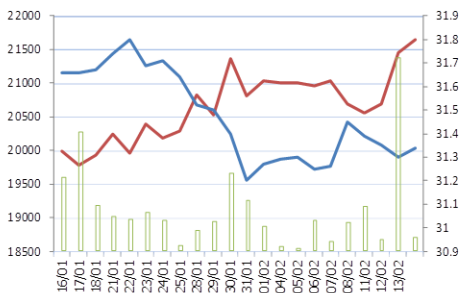
- ราคาของสัญญาล่วงหน้า ในช่วง 1 เดือนล่าสุด (แกนขวา)
- จำนวนสถานะคงค้างของสัญญาล่วงหน้า ในช่วง 1 เดือนล่าสุด (แกนซ้าย)
- ปริมาณการซื้อขายของสัญญาล่วงหน้า ในช่วง 1 เดือนล่าสุด (*ไม่แสดงในแกน)

Currency Futures

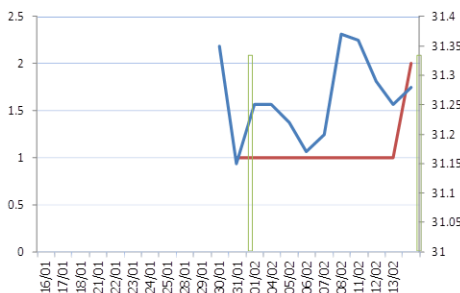
USDG19



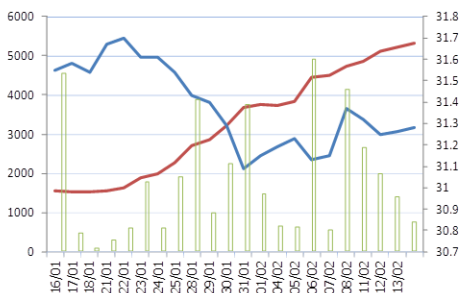
USDH19



USDJ19



USD M19



หมายเหตุ :

- ราคาของสัญญาล่วงหน้า ในช่วง 1 เดือนล่าสุด (แกนขวา)
- จำนวนสถานะคงค้างของสัญญาล่วงหน้า ในช่วง 1 เดือนล่าสุด (แกนซ้าย)
- ปริมาณการซื้อขายของสัญญาล่วงหน้า ในช่วง 1 เดือนล่าสุด (*ไม่แสดงในแกน)

Disclaimer :

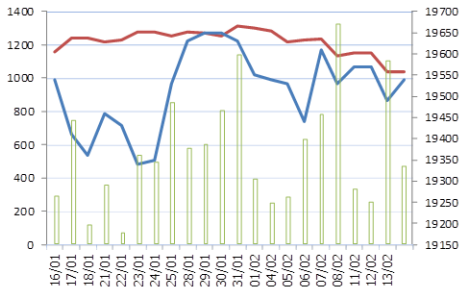
ข้อมูลในรายงานนี้เป็นข้อมูลที่มีการเปิดเผยต่อสาธารณะ ซึ่งนักลงทุนสามารถเข้าถึงได้โดยทั่วไป และเป็นข้อมูลที่เชื่อว่าน่าเชื่อถือได้ ความคิดเห็นที่ปรากฏอยู่ในรายงานนี้เป็นเพียงการนำเสนอในมุมมองของบริษัทและเป็นความคิดเห็น ณ วันที่ที่ปรากฏในรายงานเท่านั้น ซึ่งอาจเปลี่ยนแปลงได้ภายหลังจากดังกล่าว โดยบริษัทไม่จำเป็นต้องแจ้งให้สาธารณชนหรือนักลงทุนทราบ รายงานนี้จัดทำขึ้นเพื่อเผยแพร่ข้อมูลให้แก่นักลงทุนเท่านั้น บริษัทไม่รับผิดชอบต่อการนำข้อมูลหรือความคิดเห็นใด ๆ ไปใช้ในทุกกรณี ดังนั้น นักลงทุนจึงควรใช้ดุลพินิจในการพิจารณาตัดสินใจก่อนการลงทุน นอกจากนี้ บริษัทและ/หรือ บริษัทในกลุ่มของบริษัท อาจมีส่วนเกี่ยวข้องหรือผลประโยชน์ใด ๆ กับบริษัทใด ๆ ที่ถูกกล่าวถึงในรายงานนี้ก็ได้



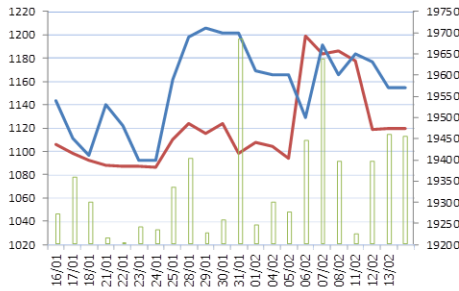
Derivatives Daily Guide

Gold Futures

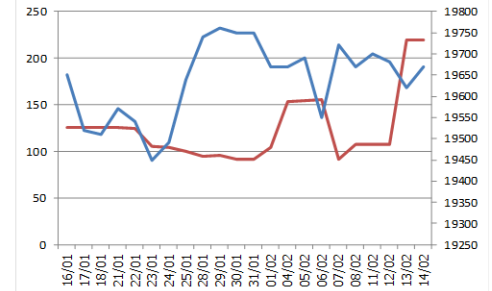
GFG19



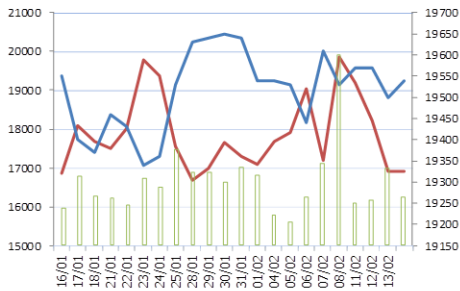
GFJ19



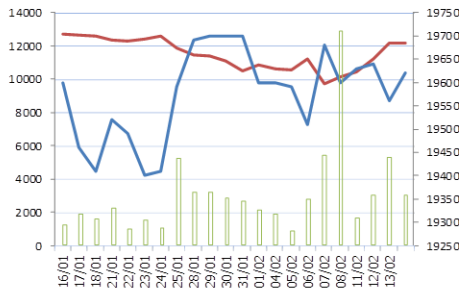
GFM19



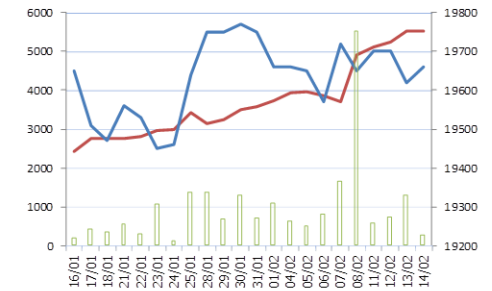
GF10G19



GF10J19



GF10M19

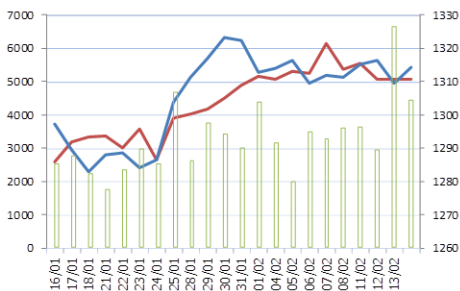


หมายเหตุ :

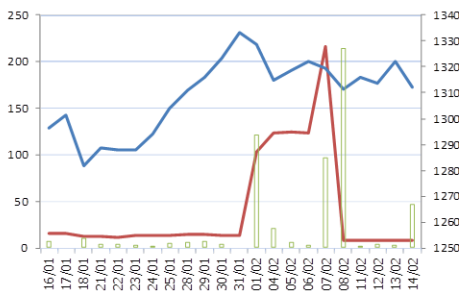
- ราคาของสัญญาล่วงหน้า ในช่วง 1 เดือนล่าสุด (แกนขวา)
- จำนวนสถานะคงค้างของสัญญาล่วงหน้า ในช่วง 1 เดือนล่าสุด (แกนซ้าย)
- ปริมาณการซื้อขายของสัญญาล่วงหน้า ในช่วง 1 เดือนล่าสุด (ไม่แสดงในแกน)

Gold-D & Gold Online Futures

GOH19



GDH19



หมายเหตุ :

- ราคาของสัญญาล่วงหน้า ในช่วง 1 เดือนล่าสุด (แกนขวา)
- จำนวนสถานะคงค้างของสัญญาล่วงหน้า ในช่วง 1 เดือนล่าสุด (แกนซ้าย)
- ปริมาณการซื้อขายของสัญญาล่วงหน้า ในช่วง 1 เดือนล่าสุด (ไม่แสดงในแกน)

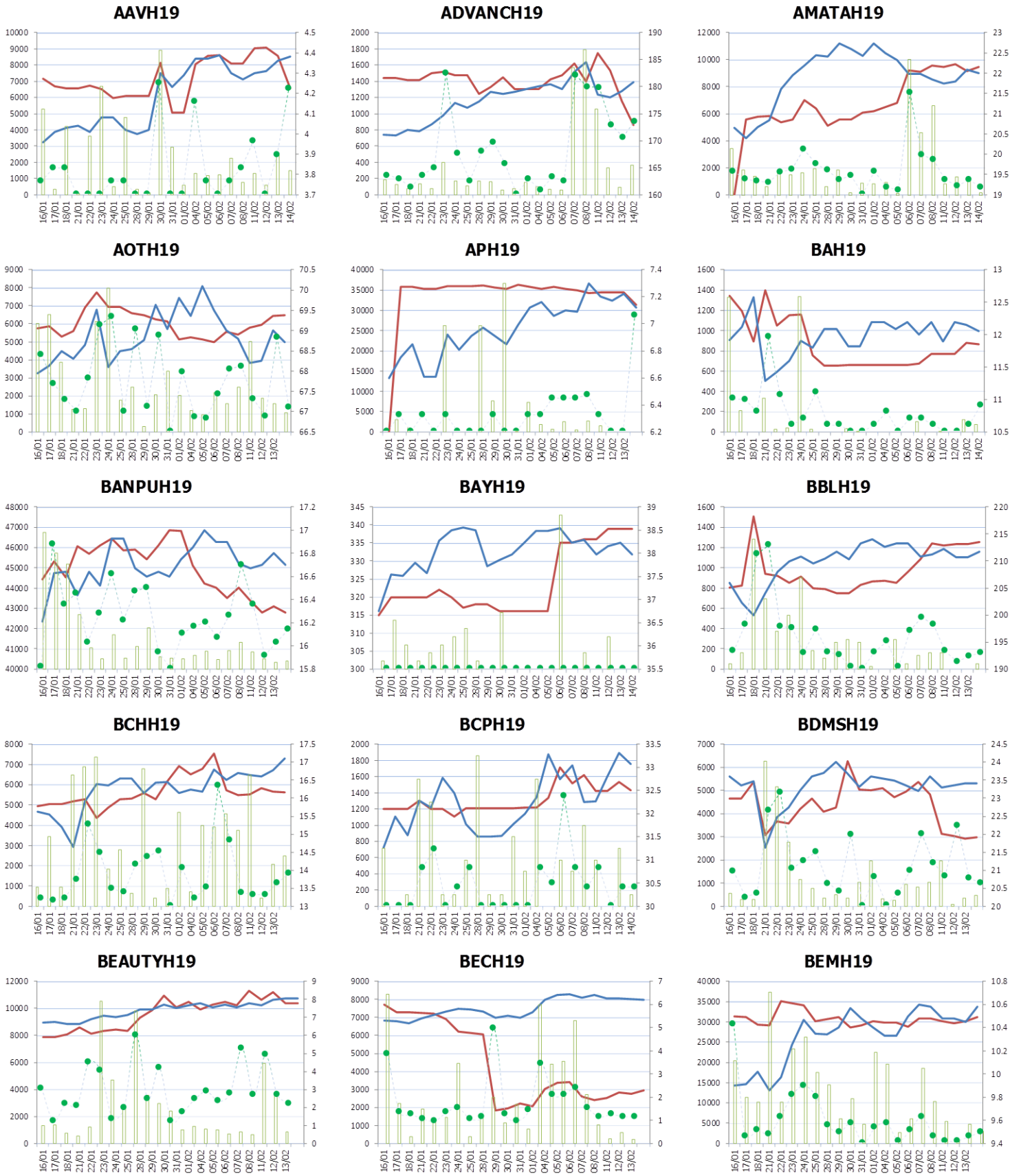
Disclaimer :

ข้อมูลในรายงานนี้เป็นข้อมูลที่มีการเปิดเผยต่อสาธารณะ ซึ่งนักลงทุนสามารถเข้าถึงได้โดยทั่วไป และเป็นข้อมูลที่เชื่อว่าจะเชื่อถือได้ ความคิดเห็นที่ปรากฏอยู่ในรายงานนี้เป็นเพียงการนำเสนอในมุมมองของบริษัทและเป็นความคิดเห็น ณ วันที่ที่ปรากฏในรายงานเท่านั้น ซึ่งอาจเปลี่ยนแปลงได้ภายหลังวันดังกล่าว โดยบริษัทไม่จำเป็นต้องแจ้งให้สาธารณชนหรือนักลงทุนทราบ

รายงานนี้จัดทำขึ้นเพื่อเผยแพร่ข้อมูลให้แก่ลูกค้าเท่านั้น บริษัทไม่รับผิดชอบต่อการนำข้อมูลหรือความคิดเห็นใด ๆ ไปใช้ในทุกรูปแบบ ดังนั้น นักลงทุนจึงควรใช้ดุลพินิจในการพิจารณาตัดสินใจก่อนการลงทุน นอกจากนี้ บริษัทและ/หรือ บริษัทในกลุ่มของบริษัท อาจมีส่วนเกี่ยวข้องหรือผลประโยชน์ใด ๆ กับบริษัทใด ๆ ที่ถูกกล่าวถึงในรายงานนี้ก็ได้

Derivatives Daily Guide

Single Stock Futures

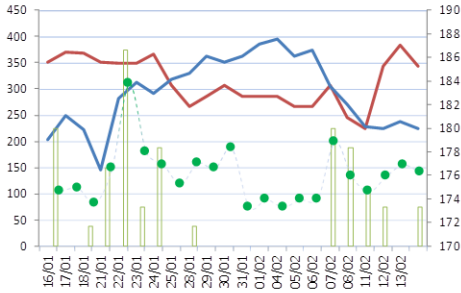


หมายเหตุ :
— ราคาของสัญญาล่วงหน้า ในช่วง 1 เดือน (แกนขวา)
— จำนวนสถานะคงค้าง ในช่วง 1 เดือน (แกนซ้าย)
■ ปริมาณการซื้อขายรายวัน (ไม่แสดงในแกน)
● ปริมาณการซื้อขายผ่าน block trade รวมทุกชนิด (ไม่แสดงในแกน)

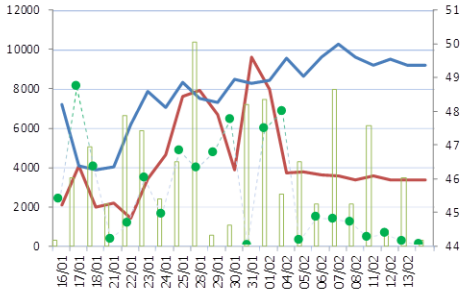
Disclaimer :
ข้อมูลในรายงานนี้เป็นข้อมูลที่มีการเปิดเผยต่อสาธารณะ ซึ่งนักลงทุนสามารถเข้าถึงได้โดยทั่วไป และเป็นข้อมูลที่เชื่อว่าน่าเชื่อถือได้ ความคิดเห็นที่ปรากฏอยู่ในรายงานนี้เป็นเพียงการนำเสนอในมุมมองของบริษัทและเป็นความคิดเห็น ณ วันที่ที่ปรากฏในรายงานเท่านั้น ซึ่งอาจเปลี่ยนแปลงได้ภายหลังวันดังกล่าว โดยบริษัทไม่จำเป็นต้องแจ้งให้สาธารณชนหรือนักลงทุนทราบ
รายงานนี้จัดทำขึ้นเพื่อเผยแพร่ข้อมูลให้แก่นักลงทุนเท่านั้น บริษัทไม่รับผิดชอบต่อการนำข้อมูลหรือความคิดเห็นใด ๆ ไปใช้ในทุกรูปแบบ ดังนั้น นักลงทุนจึงควรใช้ดุลพินิจในการพิจารณาตัดสินใจก่อนการลงทุน นอกจากนี้ บริษัทและ/หรือ บริษัทในกลุ่มของบริษัท อาจมีส่วนเกี่ยวข้องหรือผลประโยชน์ใด ๆ กับบริษัทใด ๆ ที่ถูกกล่าวถึงในรายงานนี้ก็ได้

Derivatives Daily Guide

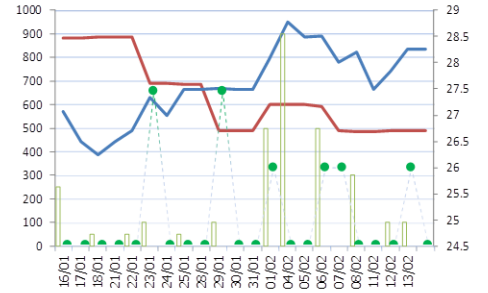
BHH19



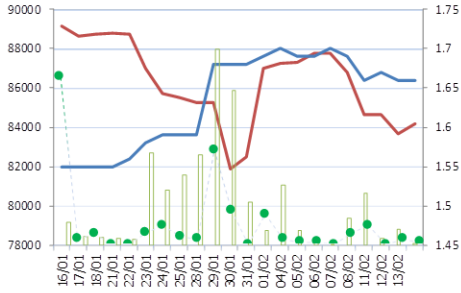
BJCH19



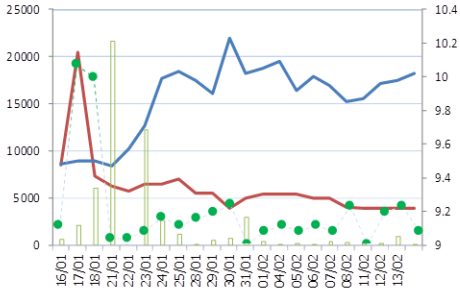
BLAH19



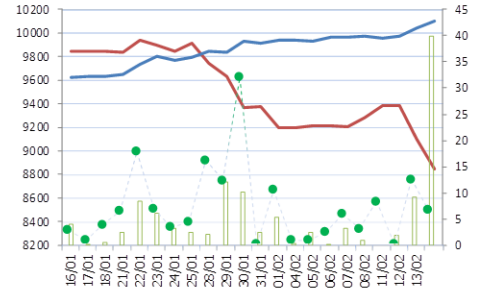
BLANDH19



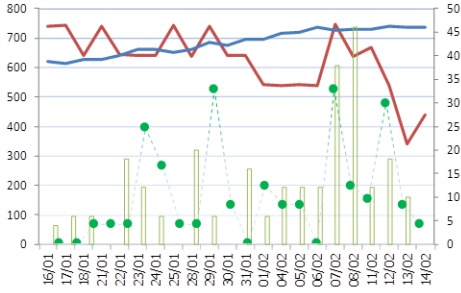
BTSH19



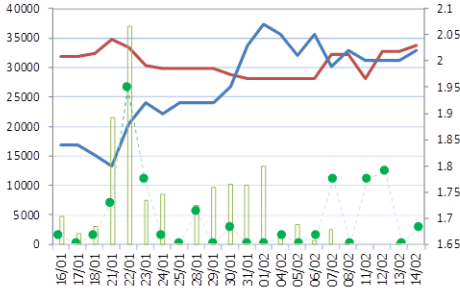
CBGH19



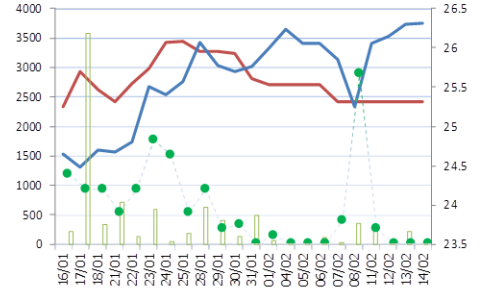
CENTELH19



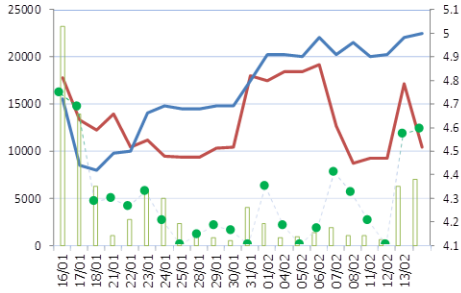
CHGH19



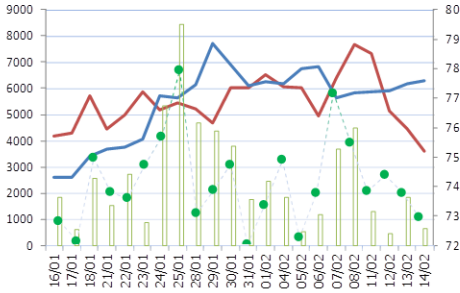
CKH19



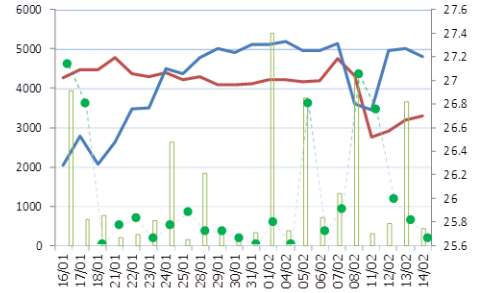
CKPH19



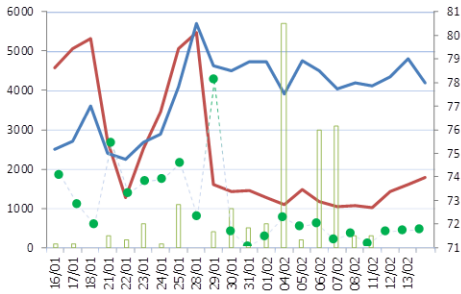
CPALLH19



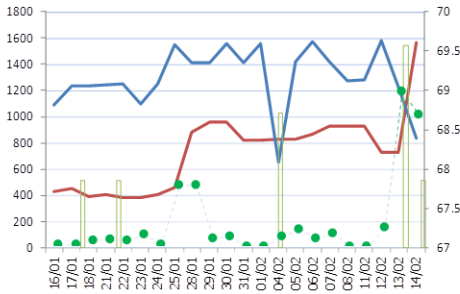
CPFH19



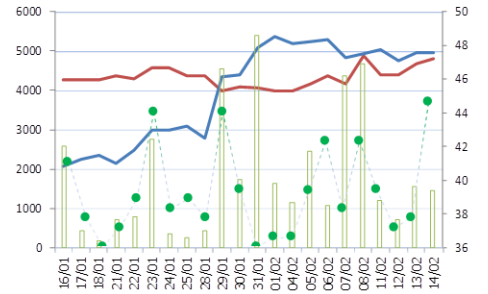
CPNH19



DELTAH19



DTACH19

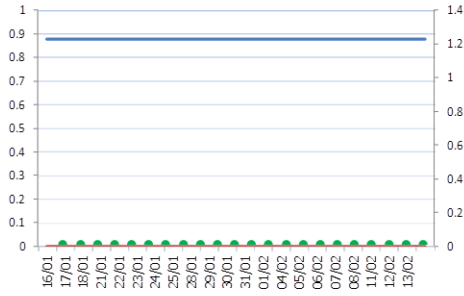


หมายเหตุ :
— ราคาของสัญญาล่วงหน้า ในช่วง 1 เดือน (แกนขวา)
— จำนวนสถานะคงค้าง ในช่วง 1 เดือน (แกนซ้าย)
— ปริมาณการซื้อขายรายวัน (ไม่แสดงในแกน)
● ปริมาณการซื้อขายผ่าน block trade รวมทุกชั๊ว (ไม่แสดงในแกน)

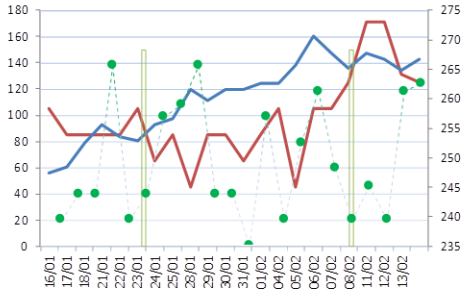
Disclaimer :
ข้อมูลในรายงานนี้เป็นข้อมูลที่มีการเปิดเผยต่อสาธารณะ ซึ่งนักลงทุนสามารถเข้าถึงได้โดยทั่วไป และเป็นข้อมูลที่เชื่อว่าน่าเชื่อถือได้ ความเห็นที่ปรากฏอยู่ในรายงานนี้เป็นเพียงการนำเสนอในมุมมองของบริษัทและเป็นความคิดเห็น ณ วันที่ที่ปรากฏในรายงานเท่านั้น ซึ่งอาจเปลี่ยนแปลงได้ภายหลังวันดังกล่าว โดยบริษัทไม่จำเป็นต้องแจ้งให้สาธารณชนหรือนักลงทุนทราบ
รายงานนี้จัดทำขึ้นเพื่อเผยแพร่ข้อมูลให้แก่นักลงทุนเท่านั้น บริษัทไม่รับผิดชอบต่อการนำข้อมูลหรือความคิดเห็นใด ๆ ไปใช้ในทุกรูปแบบ ดังนั้น นักลงทุนจึงควรใช้ดุลพินิจในการพิจารณาตัดสินใจก่อนการลงทุน นอกจากนี้ บริษัทและ/หรือ บริษัทในกลุ่มของบริษัท อาจมีส่วนเกี่ยวข้องกับหรือผลประโยชน์ใด ๆ กับบริษัทใด ๆ ที่ถูกกล่าวถึงในรายงานนี้ก็ได้

Derivatives Daily Guide

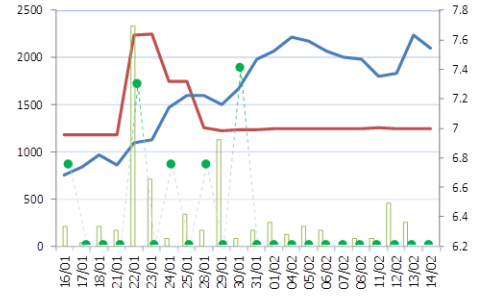
EARTH19



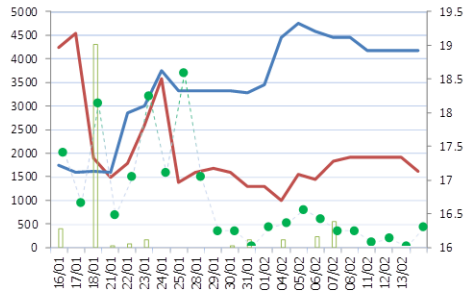
EGCOH19X



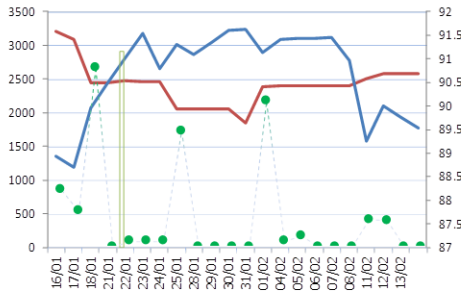
EPGH19



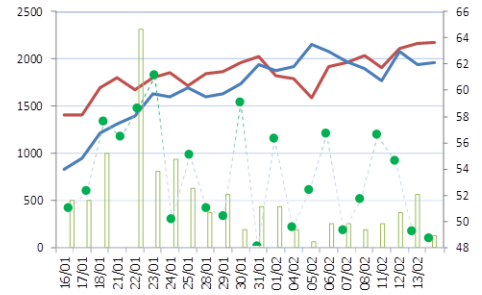
GLOBALH19



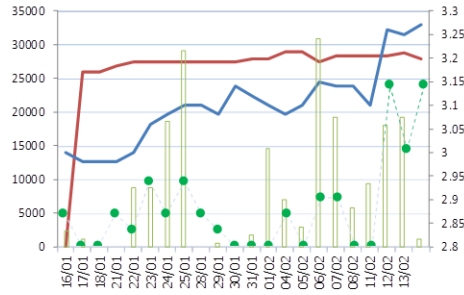
GLOWH19X



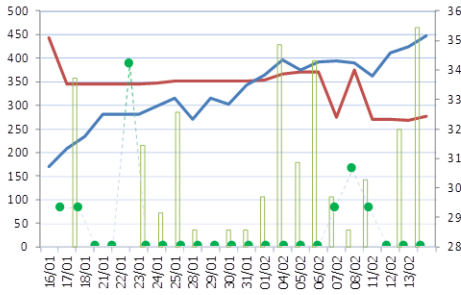
GPSCH19



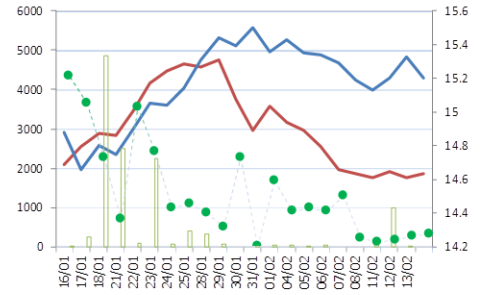
GUNKULH19



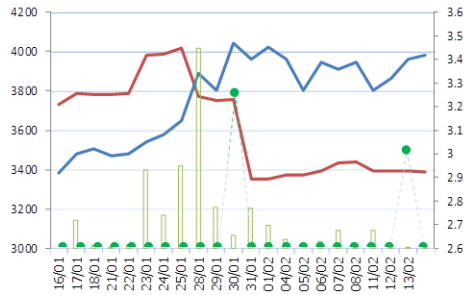
HANAH19



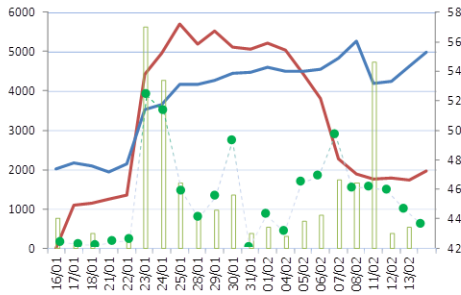
HMPROH19



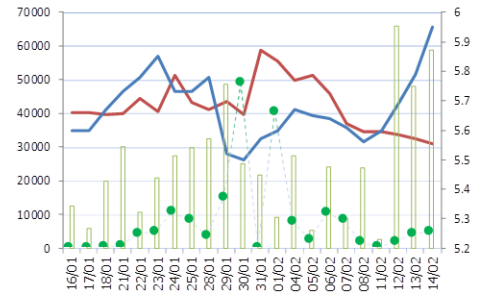
ICHIH19



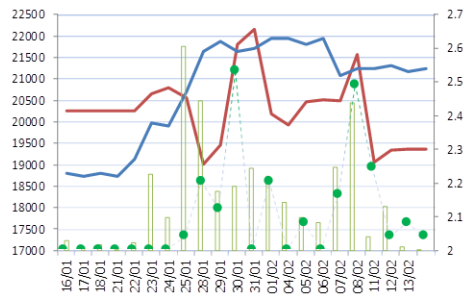
INTUCHH19



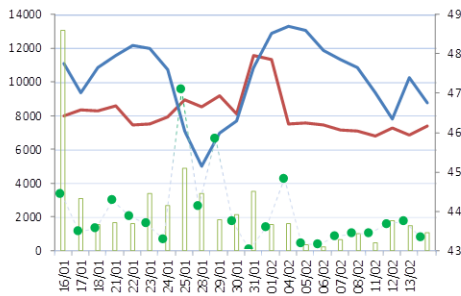
IRPCH19



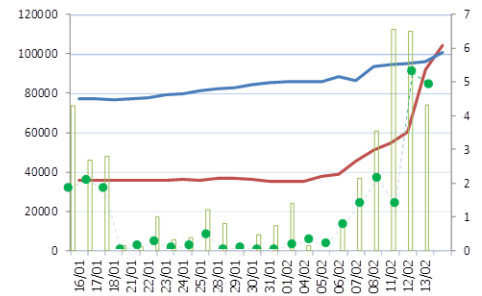
ITDH19



IVLH19



JASH19



หมายเหตุ :

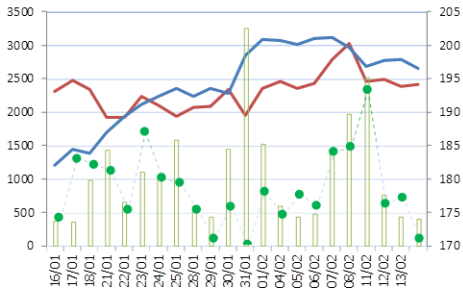
— ราคาของสัญญาล่วงหน้า ในช่วง 1 เดือน (แกนขวา) — จำนวนสถานะคงค้าง ในช่วง 1 เดือน (แกนซ้าย) — ปริมาณการซื้อขายรายวัน (ไม่แสดงในแกน) — ปริมาณการซื้อขายผ่าน block trade รวมทุกชั๊วรี่ (ไม่แสดงในแกน)

Disclaimer :

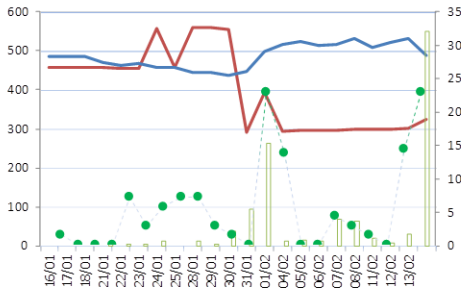
ข้อมูลในรายงานนี้เป็นข้อมูลที่มีการเปิดเผยต่อสาธารณะ ซึ่งนักลงทุนสามารถเข้าถึงได้โดยทั่วไป และเป็นข้อมูลที่เชื่อว่าน่าจะเชื่อถือได้ ความคิดเห็นที่ปรากฏอยู่ในรายงานนี้เป็นเพียงการนำเสนอในมุมมองของบริษัทและเป็นความคิดเห็น ณ วันที่ที่ปรากฏในรายงานเท่านั้น ซึ่งอาจเปลี่ยนแปลงได้ภายหลังวันดังกล่าว โดยบริษัทไม่จำเป็นต้องแจ้งให้สาธารณชนหรือนักลงทุนทราบ รายงานนี้จัดทำขึ้นเพื่อเผยแพร่ข้อมูลให้แก่ผู้ลงทุนเท่านั้น บริษัทไม่รับผิดชอบต่อการนำข้อมูลหรือความคิดเห็นใด ๆ ไปใช้ในทุกกรณี ดังนั้น นักลงทุนจึงควรใช้ดุลพินิจในการพิจารณาตัดสินใจก่อนการลงทุน นอกจากนี้ บริษัทและ/หรือ บริษัทในกลุ่มของบริษัท อาจมีส่วนเกี่ยวข้องกับหรือผลประโยชน์ใด ๆ กับบริษัทใด ๆ ที่ถูกกล่าวถึงในรายงานนี้ก็ได้

Derivatives Daily Guide

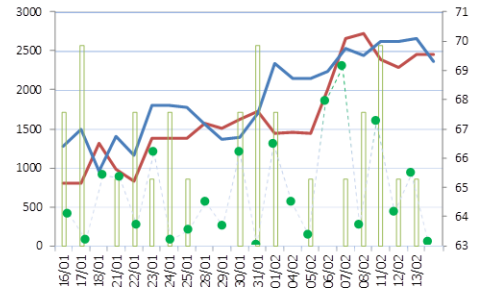
KBANKH19



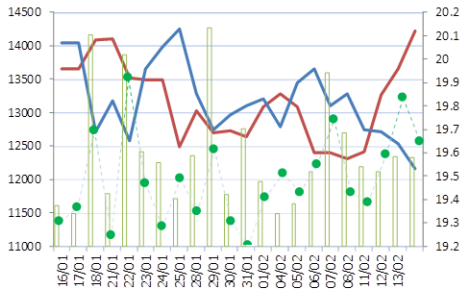
KCEH19X



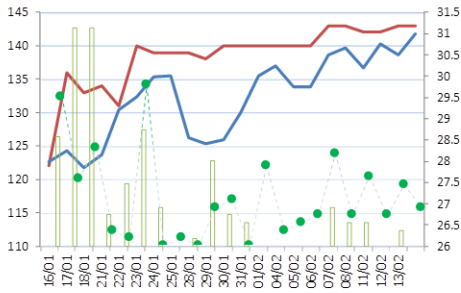
KKPH19



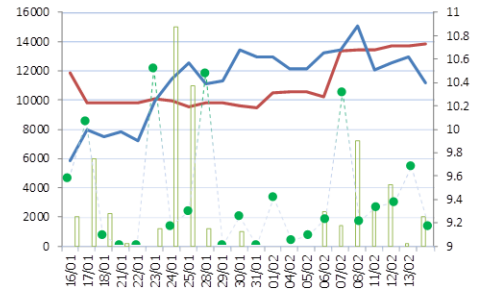
KTBH19



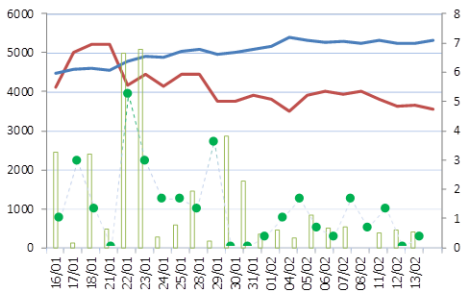
KTCH19X



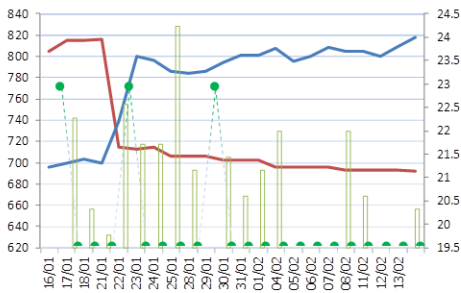
LHH19



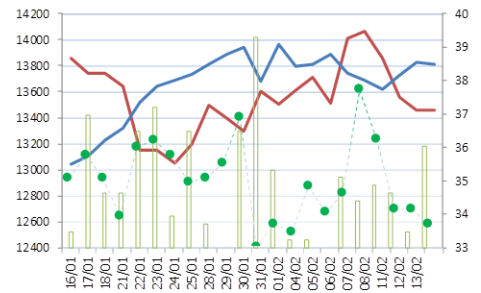
LPNH19



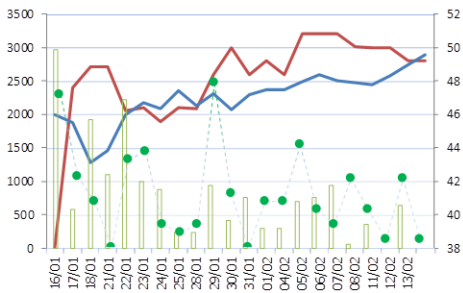
MAJORH19



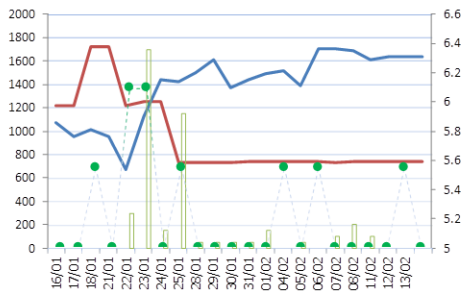
MINTH19



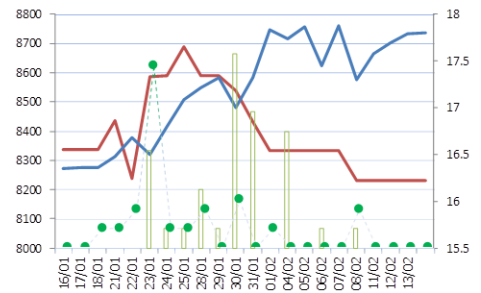
MTCH19



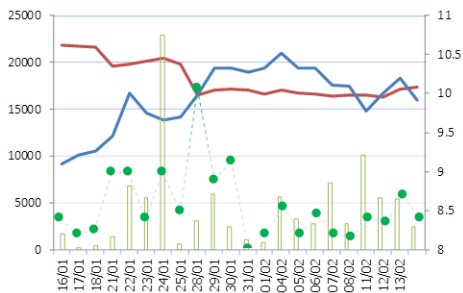
PLANBH19



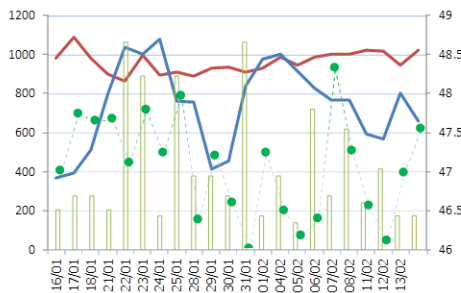
PSHH19



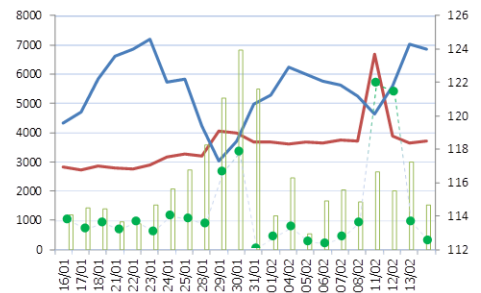
PTGH19



PTTH19X



PTTEPH19



หมายเหตุ :

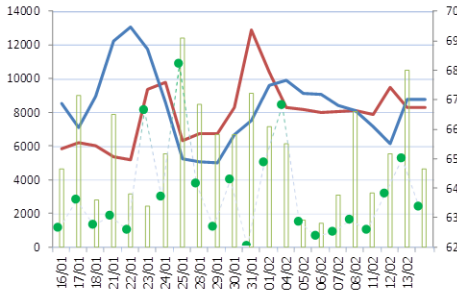
— ราคาของสัญญาล่วงหน้า ในช่วง 1 เดือน (แกนขวา) — จำนวนสถานะคงค้าง ในช่วง 1 เดือน (แกนซ้าย) — ปริมาณการซื้อขายรายวัน (ไม่แสดงในแกน) ● ปริมาณการซื้อขายผ่าน blocktrade รวมทุกชั๊วรี่ (ไม่แสดงในแกน)

Disclaimer :

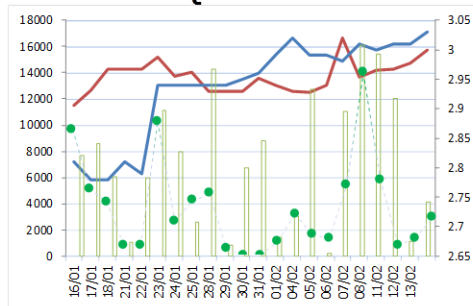
ข้อมูลในรายงานนี้เป็นข้อมูลที่มีการเปิดเผยต่อสาธารณะ ซึ่งนักลงทุนสามารถเข้าถึงได้โดยทั่วไป และเป็นข้อมูลที่เชื่อว่าน่าจะเชื่อถือได้ ความคิดเห็นที่ปรากฏอยู่ในรายงานนี้เป็นเพียงการนำเสนอในมุมมองของบริษัทและเป็นความคิดเห็น ณ วันที่ที่ปรากฏในรายงานเท่านั้น ซึ่งอาจเปลี่ยนแปลงได้ภายหลังวันดังกล่าว โดยบริษัทไม่จำเป็นต้องแจ้งให้สาธารณชนหรือนักลงทุนทราบ รายงานนี้จัดทำขึ้นเพื่อเผยแพร่ข้อมูลให้แก่นักลงทุนเท่านั้น บริษัทไม่รับผิดชอบต่อการนำข้อมูลหรือความคิดเห็นใด ๆ ไปใช้ในทุกรกรณี ดังนั้น นักลงทุนจึงควรใช้ดุลพินิจในการพิจารณาตัดสินใจก่อนการลงทุน นอกจากนี้ บริษัทและ/หรือ บริษัทในกลุ่มของบริษัท อาจมีส่วนเกี่ยวข้องหรือผลประโยชน์ใด ๆ กับบริษัทใด ๆ ที่ถูกกล่าวถึงในรายงานนี้ก็ได้

Derivatives Daily Guide

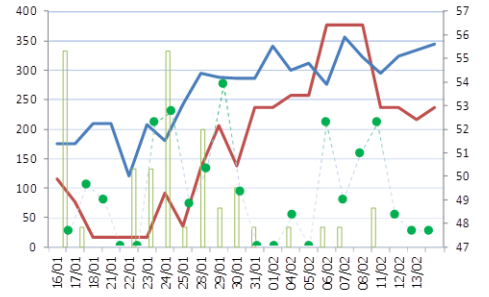
PTTGCH19



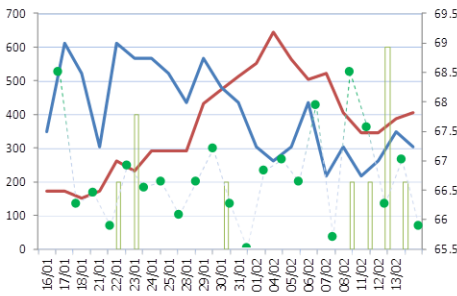
QHH19



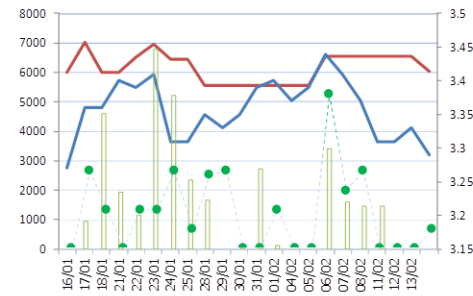
RATCHH19



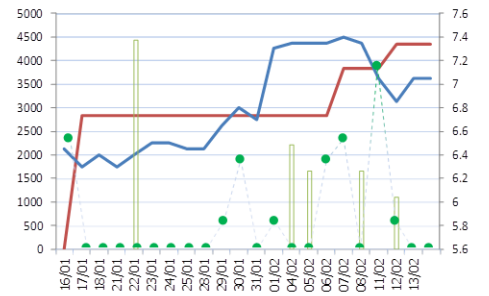
ROBINSH19



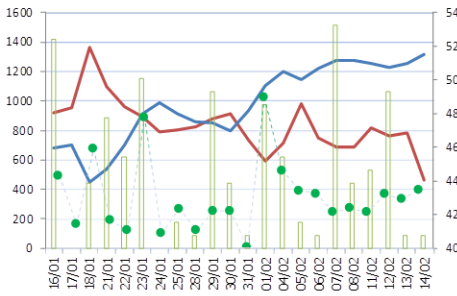
SH19



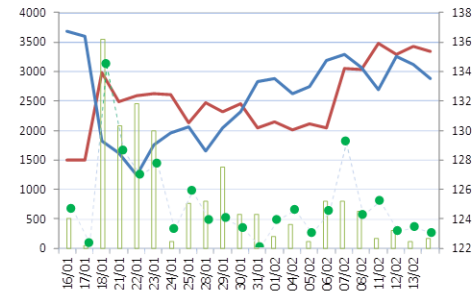
SAMARTH19



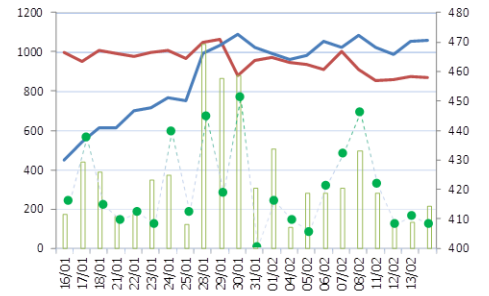
SAWADH19X



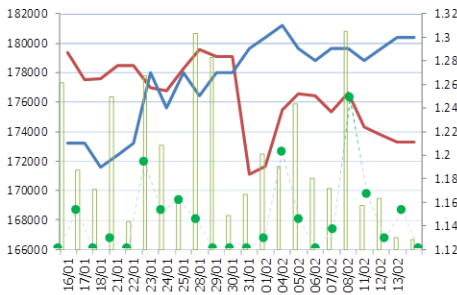
SCBH19



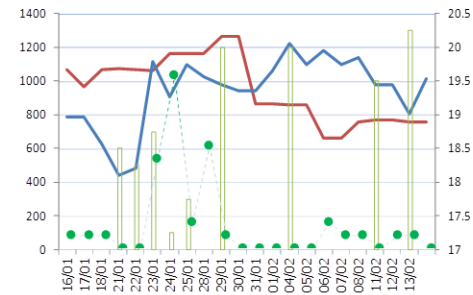
SCCH19



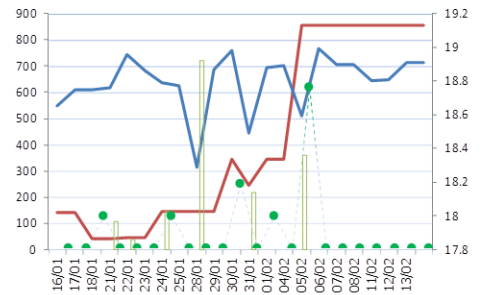
SIRIH19



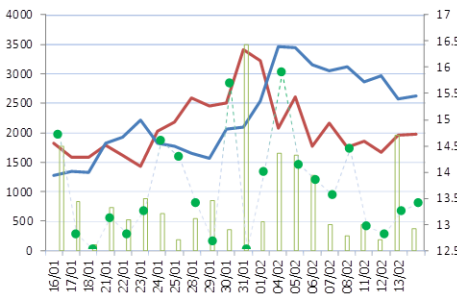
SPALIH19



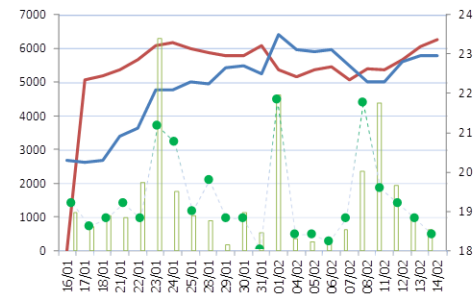
SPCGH19



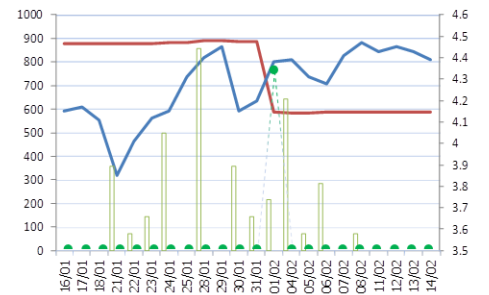
STAH19



STECH19



STPIH19

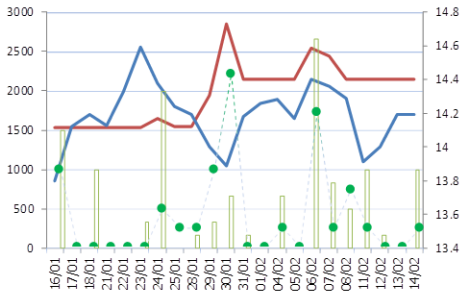


หมายเหตุ :
— ราคาขอสัญญาล่วงหน้า ในช่วง 1 เดือน (แกนขวา)
— จำนวนสถานะคงค้าง ในช่วง 1 เดือน (แกนซ้าย)
■ ปริมาณการซื้อขายรายวัน (ไม่แสดงในแกน)
● ปริมาณการซื้อขายผ่าน blocktrade รวมทุกวิธี (ไม่แสดงในแกน)

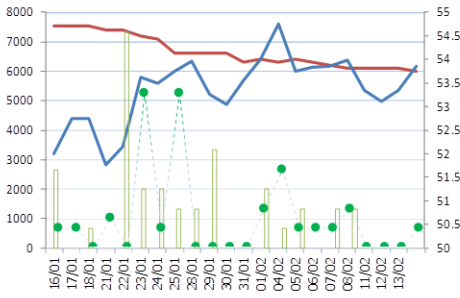
Disclaimer :
ข้อมูลในรายงานนี้เป็นข้อมูลที่มีการเปิดเผยต่อสาธารณะ ซึ่งนักลงทุนสามารถเข้าถึงได้โดยทั่วไป และเป็นข้อมูลที่เชื่อว่าจะเชื่อถือได้ ความคิดเห็นที่ปรากฏอยู่ในรายงานนี้เป็นเพียงการนำเสนอในมุมมองของบริษัทและเป็นความคิดเห็น ณ วันที่ที่ปรากฏในรายงานเท่านั้น ซึ่งอาจเปลี่ยนแปลงได้ภายหลังวันดังกล่าว โดยบริษัทไม่จำเป็นต้องแจ้งให้สาธารณชนหรือนักลงทุนทราบ
รายงานนี้จัดทำขึ้นเพื่อเผยแพร่ข้อมูลให้แก่นักลงทุนเท่านั้น บริษัทไม่รับผิดชอบต่อการนำข้อมูลหรือความคิดเห็นใด ๆ ไปใช้ในทุกรูปแบบ ดังนั้น นักลงทุนจึงควรใช้ดุลพินิจในการพิจารณาตัดสินใจก่อนการลงทุน นอกจากนี้ บริษัทและ/หรือ บริษัทในกลุ่มของบริษัท อาจมีส่วนเกี่ยวข้องกับหรือผลประโยชน์ใด ๆ กับบริษัทใด ๆ ที่ถูกกล่าวถึงในรายงานนี้ก็ได้

Derivatives Daily Guide

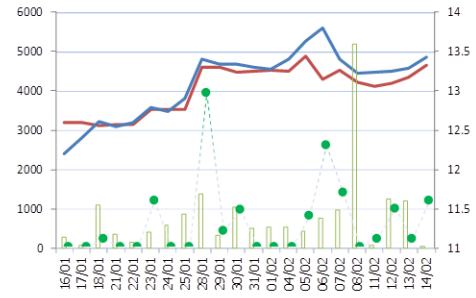
TASCOH19



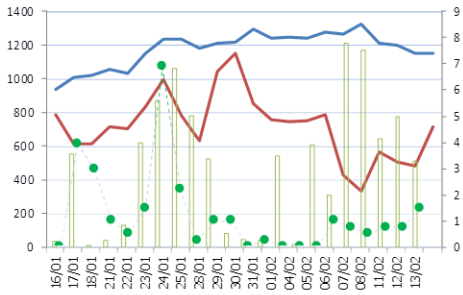
TCAPH19



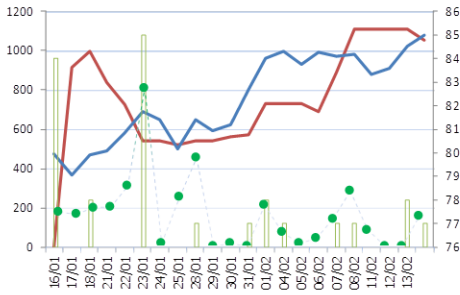
THAIH19



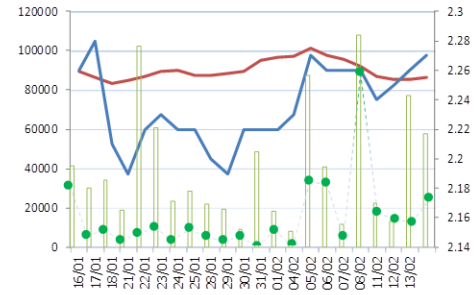
THCOMH19



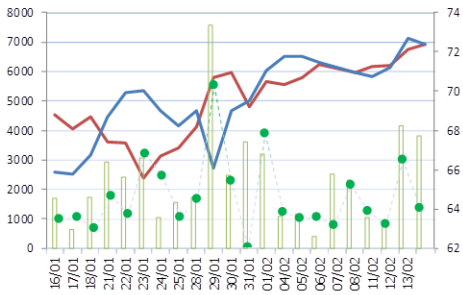
TISCOH19



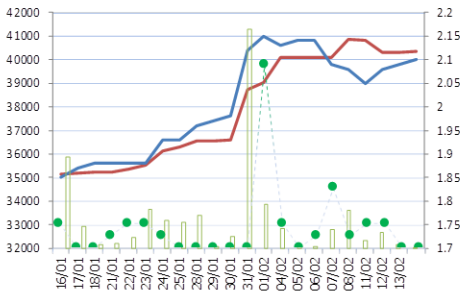
TMBH19



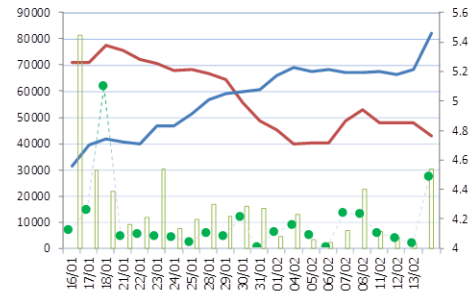
TOPH19



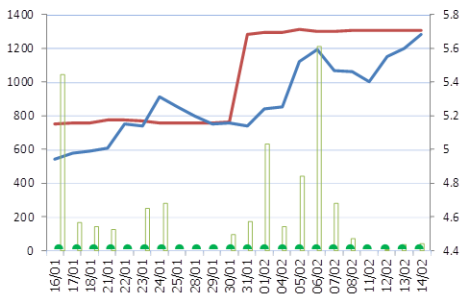
TPIPLH19



TRUEH19



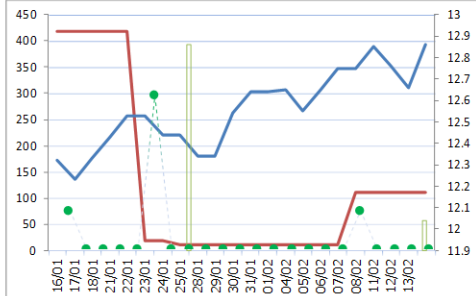
TTAH19



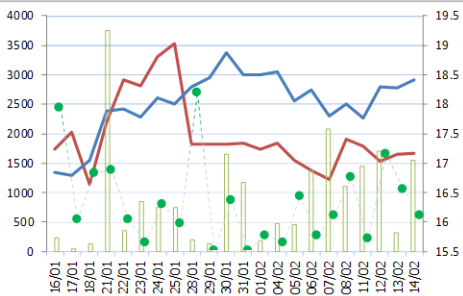
TTCLH19



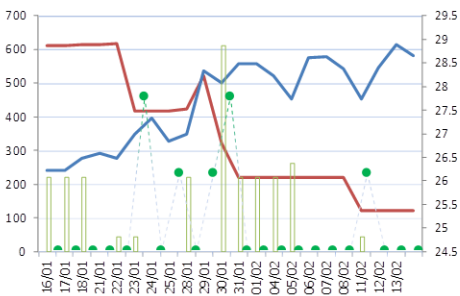
TTWH19



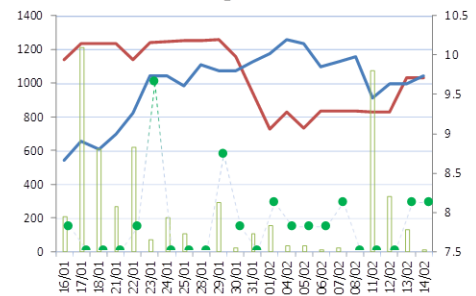
TUOH19



TVOH19



UNIQH19



หมายเหตุ :

— ราคาของสัญญาล่วงหน้า ในช่วง 1 เดือน (แกนขวา) — จำนวนสถานะคงค้าง ในช่วง 1 เดือน (แกนซ้าย) — ปริมาณการซื้อขายรายวัน (ไม่แสดงในแกน) — ปริมาณการซื้อขายผ่าน block trade รวมทุกซีก (ไม่แสดงในแกน)

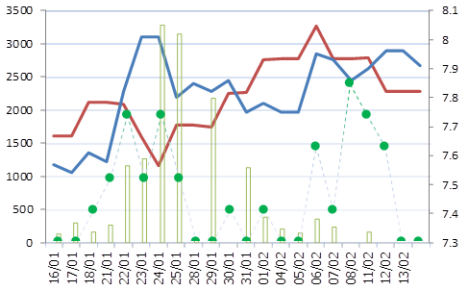
Disclaimer :

ข้อมูลในรายงานนี้เป็นข้อมูลที่มีการเปิดเผยต่อสาธารณะ ซึ่งนักลงทุนสามารถเข้าถึงได้โดยทั่วไป และเป็นข้อมูลที่ไม่สามารถเชื่อถือได้ ความคิดเห็นที่ปรากฏอยู่ในรายงานนี้เป็นเพียงการนำเสนอในมุมมองของบริษัทและเป็นความคิดเห็น ณ วันที่ที่ปรากฏในรายงานเท่านั้น ซึ่งอาจเปลี่ยนแปลงได้ภายหลังวันดังกล่าว โดยบริษัทไม่จำเป็นต้องแจ้งให้สาธารณชนหรือนักลงทุนทราบ รายงานนี้จัดทำขึ้นเพื่อเผยแพร่ข้อมูลให้แก่นักลงทุนเท่านั้น บริษัทไม่รับผิดชอบต่อการนำข้อมูลหรือความคิดเห็นใด ๆ ไปใช้ในทุกรกรณี ดังนั้น นักลงทุนจึงควรใช้ดุลพินิจในการพิจารณาตัดสินใจก่อนการลงทุน นอกจากนี้ บริษัทและ/หรือ บริษัทในกลุ่มของบริษัท อาจมีส่วนเกี่ยวข้องหรือผลประโยชน์ใด ๆ กับบริษัทใด ๆ ที่ถูกกล่าวถึงในรายงานนี้ก็ได้

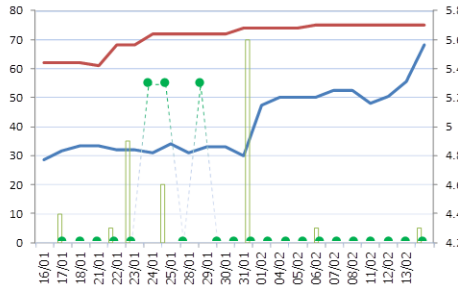


Derivatives Daily Guide

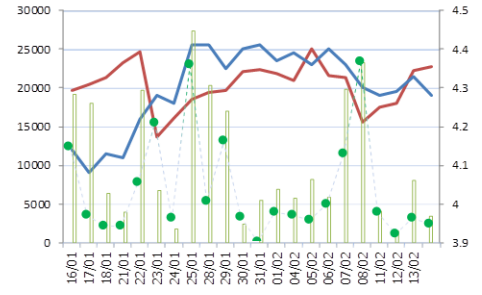
VGIH19



VNGH19



WHAH19



หมายเหตุ :

- ราคาของสัญญาล่วงหน้า ในช่วง 1 เดือน (แกนขวา)
- จำนวนสถานะคงค้าง ในช่วง 1 เดือน (แกนซ้าย)
- ปริมาณการซื้อขายรายวัน (ไม่แสดงในแกน)
- ปริมาณการซื้อขายผ่าน block trade รวมทุกซิปป์ (ไม่แสดงในแกน)

Disclaimer :

ข้อมูลในรายงานนี้เป็นข้อมูลที่มีการเปิดเผยต่อสาธารณะ ซึ่งนักลงทุนสามารถเข้าถึงได้โดยทั่วไป และเป็นข้อมูลที่เชื่อว่าน่าเชื่อถือได้ ความคิดเห็นที่ปรากฏอยู่ในรายงานนี้เป็นเพียงการนำเสนอในมุมมองของบริษัทและเป็นความคิดเห็น ณ วันที่ที่ปรากฏในรายงานเท่านั้น ซึ่งอาจเปลี่ยนแปลงได้ภายหลังวันดังกล่าว โดยบริษัทไม่จำเป็นต้องแจ้งให้สาธารณชนหรือนักลงทุนทราบ

รายงานนี้จัดทำขึ้นเพื่อเผยแพร่ข้อมูลให้แก่นักลงทุนเท่านั้น บริษัทไม่รับผิดชอบต่อการนำข้อมูลหรือความคิดเห็นใด ๆ ไปใช้ในทุกรกรณี ดังนั้น นักลงทุนจึงควรใช้ดุลพินิจในการพิจารณาตัดสินใจก่อนการลงทุน นอกจากนี้ บริษัทและ/หรือ บริษัทในกลุ่มของบริษัท อาจมีส่วนเกี่ยวข้องหรือผลประโยชน์ใด ๆ กับบริษัทใด ๆ ที่ถูกกล่าวถึงในรายงานนี้ก็ได้



Derivatives Daily Guide

ปฏิทินเศรษฐกิจรายสัปดาห์

เวลา	ประเทศ	หัวข้อการรายงานตัวเลขเศรษฐกิจ	ล่าสุด	คาดการณ์	ก่อนหน้า	ความสำคัญ	แนวโน้ม
จันทร์ 11 กุมภาพันธ์ 2562							
ตลอดวัน	ยูโรโซน	การประชุมเศรษฐกิจของประเทศที่ใช้เงินสกุลยูโร				★★★	△
อังคาร 12 กุมภาพันธ์ 2562							
07:03	สหรัฐฯ	ดัชนีธุรกิจขนาดย่อม เดือน ม.ค.	101.2	103.2	104.4	★	< >
ตลอดวัน	ยูโรโซน	การประชุมเศรษฐกิจของประเทศในกลุ่มสหภาพยุโรป (EU)				★	△
22:00	สหรัฐฯ	จำนวนงานนอกภาคเกษตรกรรมที่เบ็ดเสร็จรับมัต เดือน ธ.ค.	7.34M	6.84M	7.17M	★	< >
00:45	สหรัฐฯ	ประธาน Fed เจอโรม พาวเวลล์ กล่าวสุนทรพจน์				★★★★★	
พุธ 13 กุมภาพันธ์ 2562							
06:50	ญี่ปุ่น	ดัชนีราคาผู้ผลิต เดือน ม.ค. [y/y]	0.6%	1%	1.5%	★	△
17:00	ยูโรโซน	ยอดผลผลิตในภาคอุตสาหกรรม เดือน ธ.ค. [m/m]	-0.9%	-0.4%	-1.7%	★★★★	△
20:30	สหรัฐฯ	ดัชนีราคาผู้บริโภค เดือน ม.ค. [m/m]	0%	0.1%	-0.1%	★★★	▽
20:30	สหรัฐฯ	ดัชนีราคาผู้บริโภค (ไม่รวมราคาอาหารและพลังงาน) เดือน ม.ค. [m/m]	0.2%	0.2%	0.2%	★★★★	▽
22:30	สหรัฐฯ	ยอดสต็อกน้ำมันดิบ รายสัปดาห์	3.6M	2.1M	1.3M	★★★	▽
02:00	สหรัฐฯ	ดุลบัญชีงบประมาณของรัฐบาลกลาง เดือน ม.ค.	-13.5B	-10.5B	-204.9B	★★★	< >
พฤหัสบดี 14 กุมภาพันธ์ 2562							
10:02	จีน	ดุลการค้า เดือน ม.ค.	39.2B	33.9B	57.1B	★	△
14:00	ยูโรโซน	ตัวเลข GDP เยอรมัน (เบื้องต้น) ไตรมาส 4 [q/q]	0%	0.1%	-0.2%	★★★★	△
14:00	ยูโรโซน	ดัชนีราคาผู้ค้าส่งเยอรมัน เดือน ม.ค. [m/m]	-0.7%	0.3%	-1.2%	★★	< >
17:00	ยูโรโซน	ตัวเลข GDP (เบื้องต้น) ไตรมาส 4 [q/q]	0.2%	0.2%	0.2%	★★★	△
20:30	สหรัฐฯ	ยอดค้าปลีก (ไม่รวมยอดขายยานพาหนะ) เดือน ม.ค. [m/m]	-1.8%	0%	0%	★★★★	▽
20:30	สหรัฐฯ	ดัชนีราคาผู้ผลิต เดือน ม.ค. [m/m]	-0.1%	0.1%	-0.2%	★★★★	▽
20:30	สหรัฐฯ	ยอดค้าปลีก เดือน ม.ค. [m/m]	-1.2%	0.1%	0.1%	★★★	▽
20:30	สหรัฐฯ	ดัชนีราคาผู้ผลิต (ไม่รวมราคาอาหารและพลังงาน) เดือน ม.ค. [m/m]	0.3%	0.2%	-0.1%	★★	▽
20:30	สหรัฐฯ	ยอดผู้ขรับสวัสดิการการว่างงาน รายสัปดาห์	239K	225K	235K	★★★★	△
22:00	สหรัฐฯ	ยอดสต็อกสินค้าในภาคธุรกิจ เดือน ธ.ค. [m/m]	-0.1%	0.3%	0.6%	★★	< >
ศุกร์ 15 กุมภาพันธ์ 2562							
8:30	จีน	ดัชนีราคาผู้บริโภค เดือน ม.ค. [y/y]	1.7%	1.9%	1.9%	★★	△
8:30	จีน	ดัชนีราคาผู้ผลิต เดือน ม.ค. [y/y]	0.1%	0.3%	0.9%	★★	△
17:00	ยูโรโซน	ดุลการค้า เดือน ธ.ค.		15.6B	15.1B	★★	< >
20:30	สหรัฐฯ	ดัชนีกิจกรรมในภาคการผลิต เขตนิวยอร์ก เดือน ก.พ.		7.1	3.9	★★★★★	▽
20:30	สหรัฐฯ	ดัชนีราคาสินค้านำเข้า เดือน ม.ค. [m/m]		-0.1%	-1%	★	< >
21:15	สหรัฐฯ	อัตราการใช้จ่ายการผลิดในภาคอุตสาหกรรม เดือน ม.ค.		78.8%	78.7%	★★	▽
21:15	สหรัฐฯ	ยอดผลผลิตในภาคอุตสาหกรรม เดือน ม.ค. [m/m]		0.1%	0.3%	★★★	▽
22:00	สหรัฐฯ	ดัชนีความเชื่อมั่นผู้บริโภค (เบื้องต้น) เดือน ก.พ. โดย ม.มิชิแกน		93.3	91.2	★★	▽
22:00	สหรัฐฯ	คาดการณ์อัตราเงินเฟ้อในอีก 1 ปี (เบื้องต้น) เดือน ก.พ. โดย ม.มิชิแกน [y/y]			2.7%	★★	< >
ไม่ระบุ	สหรัฐฯ	อัตราการมีดหนี้จำนวน 4 ไตรมาส 4			4.47%	★★	△
04:00	สหรัฐฯ	ยอดเงินลงทุนระยะยาวไหลเข้า เดือน ธ.ค.		34.5B	37.6B	★★	▽

★ ไม่มีผล

★★ มีผลน้อย

★★★ ค่อนข้างมีผล

★★★★ มีผลมาก

★★★★★ มีผลมากที่สุด



คาดการณ์ราคาทองคำในกรณีที่มีข้อมูลประกาศออกมาดีกว่าคาด หรือ ตัวเลขออกมาสูงกว่าคาด

Disclaimer :

ข้อมูลในรายงานนี้เป็นข้อมูลที่มีการเปิดเผยต่อสาธารณะ ซึ่งนักลงทุนสามารถเข้าถึงได้โดยทั่วไป และเป็นข้อมูลที่เชื่อว่าน่าเชื่อถือได้ ความคิดเห็นที่ปรากฏอยู่ในรายงานนี้เป็นเพียงการนำเสนอในมุมมองของบริษัทและเป็นความคิดเห็น ณ วันที่ที่ปรากฏในรายงานเท่านั้น ซึ่งอาจเปลี่ยนแปลงได้ภายหลังวันดังกล่าว โดยบริษัทไม่จำเป็นต้องแจ้งให้สาธารณชนหรือนักลงทุนทราบ

รายงานนี้จัดทำขึ้นเพื่อเผยแพร่ข้อมูลให้แก่กลุ่มทุนเท่านั้น บริษัทไม่รับผิดชอบต่อการนำข้อมูลหรือความคิดเห็นใด ๆ ไปใช้ในทุกรณี ดังนั้น นักลงทุนจึงควรใช้ดุลพินิจในการพิจารณาตัดสินใจก่อนการลงทุน นอกจากนี้ บริษัทและ/หรือ บริษัทในกลุ่มของบริษัท อาจมีส่วนเกี่ยวข้องกับผลประโยชน์ใด ๆ กับบริษัทใด ๆ ที่ถูกกล่าวถึงในรายงานนี้ก็ได้