



# Derivatives Daily Guide

**Gold Insight :** สหรัฐฯหยุดสถิติ shutdown ไว้ที่ 35 วัน แต่ยังคงต้องเจรจาต่อ เพราะซีดีเส่นตายไว้แค่ 15 ก.พ. ถ้าเดโมแครตกับรีพับลิกันตกลงกันไม่ได้ จะเกิด shutdown อีกครั้ง ส่งผลนักลงทุนขาดความเชื่อมั่น ขายทิ้งเงินดอลลาร์ สกุลเงินหลักอื่น ๆ และราคาสินทรัพย์ปลอดภัยต่างพุ่งขึ้น ส่วนทองคำต้องยืน US\$1,300 ให้ได้ก่อนจะไปต่อ

**SET50 Insight :** ข่าวอำนาจหลักของโลกทั้งสหรัฐฯ รัสเซีย และจีนต่างสอดมือเข้าไปจัดการความวุ่นวายในเวเนซุเอลา จึงเป็นบวกต่อหุ้นน้ำมันให้หนุนดัชนี SET50 ลุ้นทดสอบ 1,100 แต่ความเสี่ยงสหรัฐฯจะ shutdown ข่าวในเดือนหน้า ถือเป็นปัจจัยลบให้นักลงทุนลดพอร์ตสินทรัพย์เสี่ยงได้

## Global Updated

market	underlying assets		close	change	% change
Germany	DAX	△	11,281.79	151.61	1.34%
France	CAC40	△	4,925.82	53.86	1.09%
United Kingdom	FTSE100	▽	6,809.22	9.73	0.14%
USA	Dow Jones	△	24,737.20	183.96	0.74%
USA	S&P500	△	2,664.76	22.43	0.84%
Japan	Nikkei	△	20,773.56	198.93	0.96%
Hong Kong	Hang Seng	△	27,569.19	448.21	1.63%
China	Shanghai	△	2,601.72	10.03	0.39%
South Korea	Kospi	△	2,177.73	32.70	1.50%
Thailand	SET	△	1,623.62	3.09	0.19%
Indonesia	JKSE	△	6,482.84	16.18	0.25%
Philippines	PCOMP	▽	8,053.20	11.70	0.15%
Singapore	Straits Times	△	3,202.25	11.52	0.36%
US Dollar	Index	▽	95.774	0.792	0.83%
	1 USD / EURO	▽	0.8770	0.0074	0.84%
	1 USD / Japanese Yen	▽	109.54	0.01	0.01%
	1 USD / Thai Baht	▽	31.52	0.17	0.54%
COMEX	Gold (USD)	△	1,302.50	22.70	1.74%
	GTA Gold (THB)	◁▷	19,250	0.00	0.00%
	SPDR Gold (tons)	◁▷	809.76	0.00	0.00%
COMEX	Silver (USD)	△	15.75	0.50	3.18%
	iShare Silver (tons)	◁▷	9,556.60	0.00	0.00%
NYMEX	Platinum (USD)	△	813.50	14.50	1.78%
NYMEX	Palladium (USD)	△	1,358.80	39.10	2.88%
NYMEX	Hot Roll Coil Steel (USD)	▽	715.0	1.0	0.14%
	LME Aluminium (USD)	△	1,885.0	15.0	0.80%
	LME Copper (USD)	△	5,925.0	4.0	0.07%
	LME Zinc (USD)	△	2,641.0	31.0	1.17%
ICE	Brent Crude (USD)	△	61.64	0.55	0.89%
NYMEX	WTI Crude (USD)	△	53.69	0.56	1.04%
NYMEX	Heating Oil (USD)	△	1.89	0.01	0.32%
Newcastle	Coal (USD)	△	99.45	0.30	0.30%
TOCOM	Rubber (JPY)	△	199.5	8.50	4.26%
SICOM	RSS3 Rubber (CNY)	▽	161.0	0.70	0.43%
MDEX	Palm Oil (MYR)	▽	2,190.0	10.00	0.46%
CBOT	Soybeans (USD)	△	924.00	8.00	0.87%
CBOT	Corn (USD)	△	380.0	2.75	0.72%
ICE	Sugar (USD)	▽	12.44	0.54	4.34%

## Top 20 Daily Volume

rank	contract	volume	open interest	OI change
1	ITDH19	1,560	20,570	214
2	WHAH19	822	18,573	2,447
3	BLANDH19	741	85,533	177
4	TRUEH19	430	68,190	287
5	IRPCH19	339	43,279	7,926
6	TMBH19	236	87,308	2,442
7	SIRIH19	220	178,294	1,510
8	TPIPLH19	220	36,279	161
9	AAVH19	215	6,075	93
10	ICHIH19	210	4,018	30
11	THCOMH19	190	778	219
12	CPALLH19	188	5,460	268
13	VGIH19	180	1,780	617
14	BEMH19	154	30,120	4,002
15	KCPH19	150	9,397	73
16	KTBH19	143	12,493	997
17	PTTGCH19	142	6,318	3,444
18	IVLH19	139	8,972	1,045
19	BEAUTYH19	117	8,308	138
20	PTTEPH19	85	3,255	91

## Top 20 Open Interest Change

rank	contract	volume	open interest	OI change
1	IRPCH19	339	43,279	7,926
2	BEMH19	154	30,120	4,002
3	PTTGCH19	142	6,318	3,444
4	BJCH19	16	7,590	2,961
5	WHAH19	822	18,573	2,447
6	TMBH19	236	87,308	2,442
7	GLOBALH19	-	1,387	2,200
8	CPNH19	11	5,054	1,617
9	SIRIH19	220	178,294	1,510
10	IVLH19	139	8,972	1,045
11	KTBH19	143	12,493	997
12	INTUCHH19	22	5,713	750
13	VGIH19	180	1,780	617
14	AMATAH19	50	6,407	602
15	PTGH19	10	19,798	600
16	BANPUH19	53	45,863	586
17	PLANBH19	23	734	518
18	JASH19	13	35,750	503
19	BTSH19	33	7,035	500
20	TCAPH19	2	6,596	499

นักวิเคราะห์ : สรรพภักดิ์ ปัทมบริสุทธิ์

เลขทะเบียน : 053644

หมายเลขติดต่อ : 02 672 5999 #5953

### Disclaimer :

ข้อมูลในรายงานนี้เป็นข้อมูลที่มีการเปิดเผยต่อสาธารณะ ซึ่งนักลงทุนสามารถเข้าถึงได้โดยทั่วไป และเป็นข้อมูลที่เชื่อว่าน่าเชื่อถือได้ ความคิดเห็นที่ปรากฏอยู่ในรายงานนี้เป็นเพียงการนำเสนอในมุมมองของบริษัทและเป็นความคิดเห็น ณ วันที่ที่ปรากฏในรายงานเท่านั้น ซึ่งอาจเปลี่ยนแปลงได้ภายหลังวันดังกล่าว โดยบริษัทไม่จำเป็นต้องแจ้งให้สาธารณชนหรือนักลงทุนทราบ

รายงานนี้จัดทำขึ้นเพื่อเผยแพร่ข้อมูลให้แก่นักลงทุนเท่านั้น บริษัทไม่รับผิดชอบต่อการนำข้อมูลหรือความคิดเห็นใด ๆ ไปใช้ในทุกรณี ดังนั้น นักลงทุนจึงควรใช้ดุลพินิจในการพิจารณาตัดสินใจก่อนการลงทุน นอกจากนี้ บริษัทและ/หรือ บริษัทในกลุ่มของบริษัท อาจมีส่วนเกี่ยวข้องกับผลประโยชน์ใด ๆ กับบริษัทใด ๆ ที่ถูกกล่าวถึงในรายงานนี้ก็ได้

# Derivatives Daily Guide

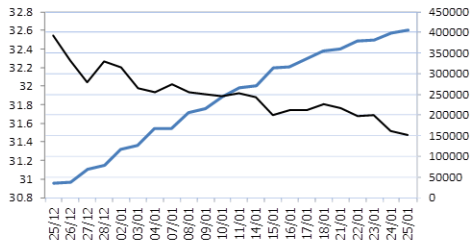
## Daily Net Buy/Sell

	Asset Management Company	Local Institutions	Proprietary Trader	Foreign Institutions	Foreign Investors	Local Company	Retail Investors	
Bond (ล้านบาท)	6,253.12			3,004.44		17,076.23		Bond (ล้านบาท)
SET (ล้านบาท)		816.21	262.70		414.21		664.69	SET (ล้านบาท)
Index Futures (สัญญา)		911			1,600		689	Index Futures (สัญญา)
Metal Futures (สัญญา)		1,028			563		1,591	Metal Futures (สัญญา)
Gold-D (สัญญา)		1			1		1	Gold-D (สัญญา)
Currency Futures (สัญญา)		457			8		457	Currency Futures (สัญญา)
Agriculture Futures (สัญญา)		2			2		2	Agriculture Futures (สัญญา)
all only Futures (สัญญา)		8,052			626		8,678	all only Futures (สัญญา)
all only Options (สัญญา)		132			252		384	all only Options (สัญญา)

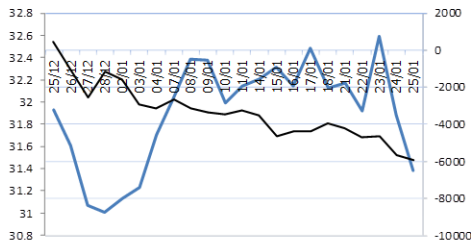
## Accumulated Net Buy/Sell

### Thai Bond Market

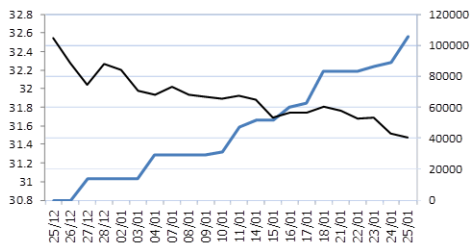
#### Asset Management Company



#### Foreign Institutions

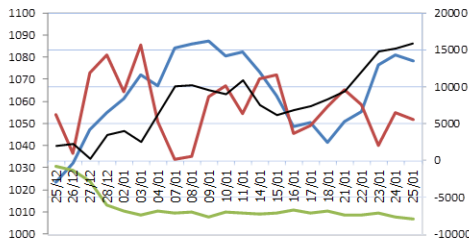


#### Local Company

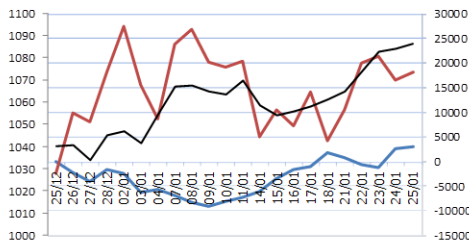


### Stock Market of Thailand

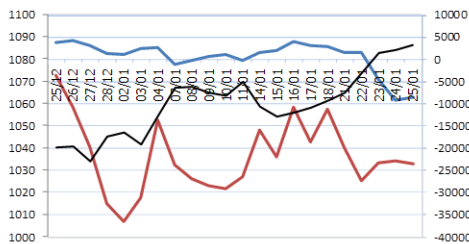
#### Local Institutions



#### Foreign Investors

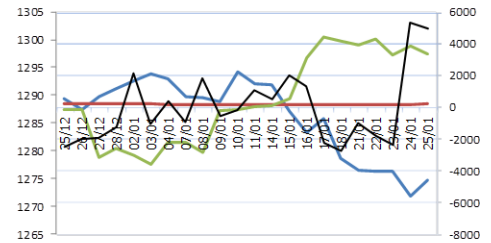


#### Retail Investors

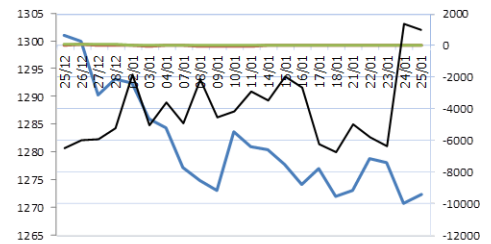


### Thailand Futures Exchange

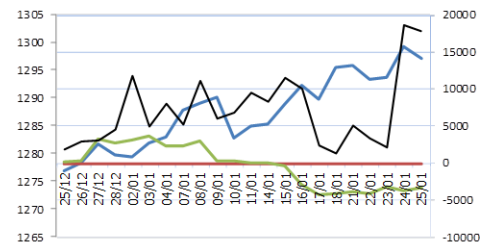
#### Local Institutions









#### Foreign Investors







#### Retail Investors



หมายเหตุ :  
 ยอดซื้อ/ขายสุทธิในตลาดตราสารหนี้ ในช่วง 1 เดือนล่าสุด  
 ค่าเงินบาทต่อดอลลาร์สหรัฐ ในช่วง 1 เดือนล่าสุด (แกนซ้าย)

 ยอดซื้อ/ขายสุทธิในตลาดหลักทรัพย์ ในช่วง 1 เดือนล่าสุด  
 ยอดซื้อ/ขายสุทธิของสัญญาล่วงหน้า SET50 ในช่วง 1 เดือนล่าสุด  
 ยอดซื้อ/ขายสุทธิในตลาดหลักทรัพย์เฉพาะกลุ่ม นล. ในช่วง 1 เดือนล่าสุด  
 ดัชนี SET50 ในช่วง 1 เดือนล่าสุด (แกนซ้าย)

 ยอดซื้อ/ขายสุทธิของสัญญาล่วงหน้าโลหะมีค่า ในช่วง 1 เดือนล่าสุด  
 ยอดซื้อ/ขายสุทธิของสัญญา Gold-D ในช่วง 1 เดือนล่าสุด  
 ยอดซื้อ/ขายสุทธิของสัญญาล่วงหน้าสกุลเงินบาท ในช่วง 1 เดือนล่าสุด  
 ราคาทองคำ ในช่วง 1 เดือนล่าสุด (แกนซ้าย)

## Disclaimer :

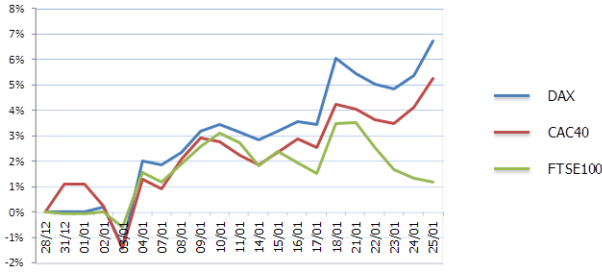
ข้อมูลในรายงานนี้เป็นข้อมูลที่มีการเปิดเผยต่อสาธารณะ ซึ่งนักลงทุนสามารถเข้าถึงได้โดยทั่วไป และเป็นข้อมูลที่เชื่อว่าน่าเชื่อถือได้ ความคิดเห็นที่ปรากฏอยู่ในรายงานนี้เป็นเพียงการนำเสนอในมุมมองของบริษัทและเป็นความคิดเห็น ณ วันที่ที่ปรากฏในรายงานเท่านั้น ซึ่งอาจเปลี่ยนแปลงได้ภายหลังวันดังกล่าว โดยบริษัทไม่จำเป็นต้องแจ้งให้สาธารณชนหรือนักลงทุนทราบ รายงานนี้จัดทำขึ้นเพื่อเผยแพร่ข้อมูลให้แก่กลุ่มทุนเท่านั้น บริษัทไม่รับผิดชอบต่อการนำข้อมูลหรือความคิดเห็น ใดๆ ไปใช้ในทุกกรณี ดังนั้น นักลงทุนจึงควรใช้ดุลพินิจในการพิจารณาตัดสินใจก่อนการลงทุน นอกจากนี้ บริษัทและ/หรือ บริษัทในกลุ่มของบริษัท อาจมีส่วนเกี่ยวข้องหรือผลประโยชน์ใด ๆ กับบริษัทใด ๆ ที่ถูกกล่าวถึงในรายงานนี้ก็ได้



# Derivatives Daily Guide

## Stock Market Move

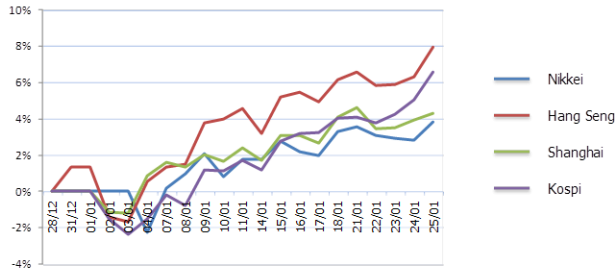
### EU



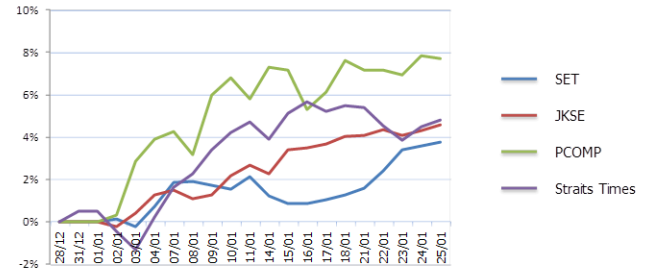
### USA



### ASIA

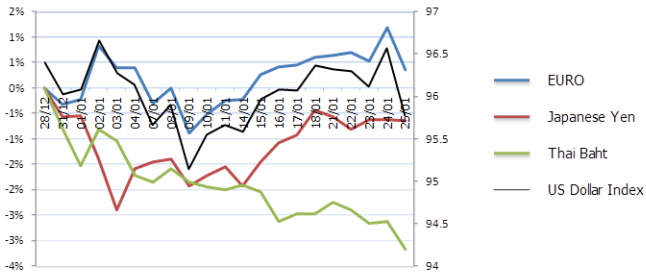


### TIPS



## Currency Move

### USD



### Disclaimer :

ข้อมูลในรายงานนี้เป็นข้อมูลที่มีการเปิดเผยต่อสาธารณะ ซึ่งนักลงทุนสามารถเข้าถึงได้โดยทั่วไป และเป็นข้อมูลที่เชื่อว่าน่าเชื่อถือได้ ความคิดเห็นที่ปรากฏอยู่ในรายงานนี้เป็นเพียงการนำเสนอในมุมมองของบริษัทและเป็นความคิดเห็น ณ วันที่ที่ปรากฏในรายงานเท่านั้น ซึ่งอาจเปลี่ยนแปลงได้ภายหลังวันดังกล่าว โดยบริษัทไม่จำเป็นต้องแจ้งให้สาธารณชนหรือนักลงทุนทราบ

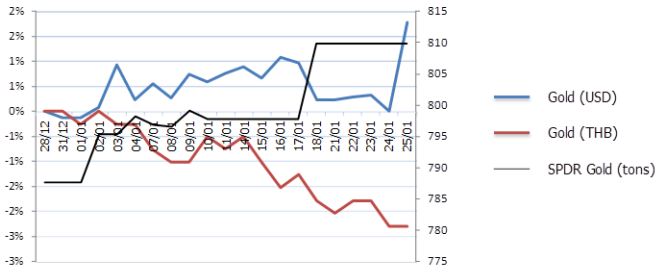
รายงานนี้จัดทำขึ้นเพื่อเผยแพร่ข้อมูลให้แก่นักลงทุนเท่านั้น บริษัทไม่รับผิดชอบต่อการนำข้อมูลหรือความคิดเห็นใด ๆ ไปใช้ในทุกกรณี ดังนั้น นักลงทุนจึงควรใช้ดุลพินิจในการพิจารณาตัดสินใจก่อนการลงทุน นอกจากนี้ บริษัทและ/หรือ บริษัทในกลุ่มของบริษัท อาจมีส่วนเกี่ยวข้องหรือผลประโยชน์ใด ๆ กับบริษัทใด ๆ ที่ถูกกล่าวถึงในรายงานนี้ก็ได้



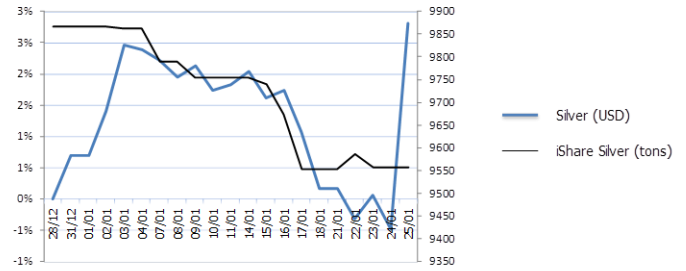
# Derivatives Daily Guide

## Commodity Move

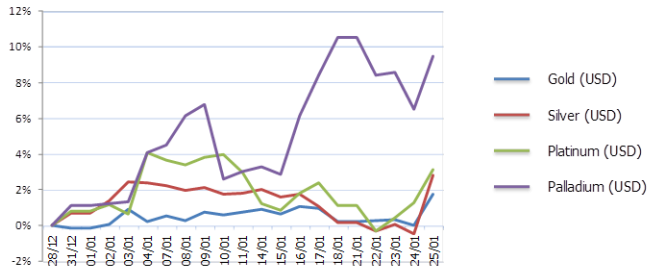
### Gold



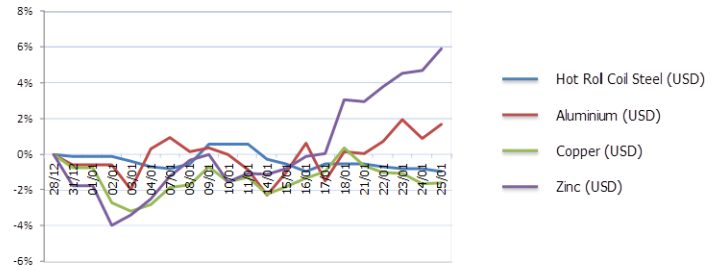
### Silver



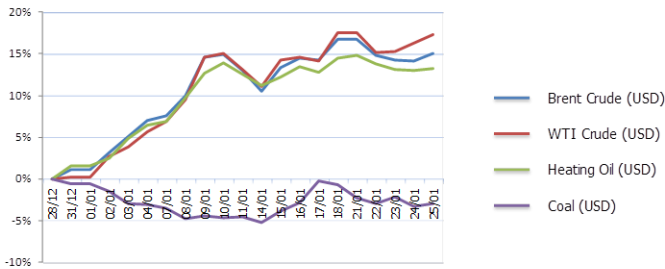
### Precious Metal



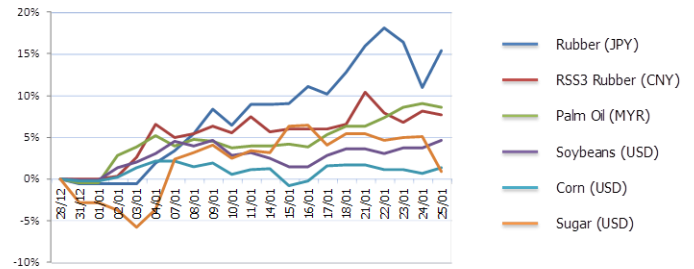
### Metal



### Energy



### Soft Commodities



## Disclaimer :

ข้อมูลในรายงานนี้เป็นข้อมูลที่มีการเปิดเผยต่อสาธารณะ ซึ่งนักลงทุนสามารถเข้าถึงได้โดยทั่วไป และเป็นข้อมูลที่เชื่อว่าน่าเชื่อถือได้ ความคิดเห็นที่ปรากฏอยู่ในรายงานนี้เป็นเพียงการนำเสนอในมุมมองของบริษัทและเป็นความคิดเห็น ณ วันที่ที่ปรากฏในรายงานเท่านั้น ซึ่งอาจเปลี่ยนแปลงได้ภายหลังวันดังกล่าว โดยบริษัทไม่จำเป็นต้องแจ้งให้สาธารณชนหรือนักลงทุนทราบ

รายงานนี้จัดทำขึ้นเพื่อเผยแพร่ข้อมูลให้แก่นักลงทุนเท่านั้น บริษัทไม่รับผิดชอบต่อการนำข้อมูลหรือความคิดเห็นใด ๆ ไปใช้ในทุกรณณ์ ดังนั้น นักลงทุนจึงควรใช้ดุลพินิจในการพิจารณาตัดสินใจก่อนการลงทุน นอกจากนี้ บริษัทและ/หรือ บริษัทในกลุ่มของบริษัท อาจมีส่วนเกี่ยวข้องกับผลประโยชน์ใด ๆ กับบริษัทใด ๆ ที่ถูกกล่าวถึงในรายงานนี้ก็ได้





# Derivatives Daily Guide

## TFEX Updated

	trend	support II	support I	resistant I	resistant II	recommend	theory price	settlement	recent / night trade	change	premium / discount	value / volume	open interest	expired date
SET	BULL	1,615	1,622	1,646	1,654	hold long	-	1,623.62	1,623.62	3.09	-	55,248.53	-	-
SET50	BULL	1,078	1,084	1,103	1,109	hold long	-	1,086.11	1,086.11	2.14	-	41,464.51	-	-
S50F19	swing	1,077	1,083	1,094	1,099	breakout follow	1,086.04	1,083.80	1,083.70	3.30	2.31	44	566	30/01/62
S50G19	swing	1,077	1,082	1,093	1,098	breakout follow	1,085.03	1,082.80	1,081.20	3.30	3.31	3	308	27/02/62
S50H19	BULL	1,073	1,078	1,096	1,103	hold long	1,083.99	1,080.10	1,080.10	1.70	6.01	108,037	225,816	28/03/62
S50M19	BULL	1,068	1,074	1,091	1,097	hold long	1,080.72	1,074.90	1,075.00	1.50	11.21	9,826	17,912	27/06/62
S50U19	BULL	1,064	1,070	1,087	1,093	hold long	1,077.43	1,071.10	1,071.30	1.20	15.01	998	6,872	27/09/62
S50Z19	BULL run	1,062	1,068	1,087	1,093	swing long	1,074.19	1,070.00	1,070.50	1.20	16.11	487	2,652	27/12/62

	trend	support II	support I	resistant I	resistant II	recommend	theory price	settlement	recent / night trade	change	premium / discount	volume	open interest	expired date
THB/USD	BEAR run	31.22	31.31	31.57	31.65	swing short	-	31.52	31.48	0.17	0.04	-	-	-
USDF19	swing	31.56	31.61	31.71	31.76	breakout follow	31.48	31.74	31.65	0.02	0.08	4	1,608	30/01/62
USDG19	swing	31.58	31.61	31.69	31.72	breakout follow	31.46	31.72	31.76	0.04	0.07	-	42	27/02/62
USDH19	swing	31.51	31.57	31.71	31.77	breakout follow	31.44	31.71	31.66	0.02	0.07	331	20,189	28/03/62
USDM19	swing	31.41	31.47	31.61	31.67	breakout follow	31.38	31.61	31.54	0.00	0.07	380	1,993	27/06/62

	trend	support II	support I	resistant I	resistant II	recommend	theory price	settlement	recent / night trade	change	premium / discount	volume	open interest	expired date
Gold (USD)	BULL run	1,292	1,297	1,312	1,317	swing long	-	1,303.00	1,301.85	22.70	1.40	-	-	-
GOH19	swing	1,292	1,296	1,306	1,310	breakout follow	1,301.92	1,286.50	1,301.10	2.30	14.60	3,589 / 4,154	2,658	28/03/62
GDH19	swing	1,296	1,300	1,310	1,314	breakout follow	1,305.64	1,293.90	1,297.00	5.90	3.10	1 / 1	14	28/03/62

	trend	support II	support I	resistant I	resistant II	recommend	theory price	settlement	recent / night trade	change	premium / discount	volume	open interest	expired date
Gold (THB)	BEAR	19,250	19,320	19,520	19,580	hold short	19,480	19,250	19,250	0	-	-	-	-
GFG19	BEAR	19,380	19,430	19,590	19,640	hold short	19,508	19,350	19,490	10	140	10	211 / 294	1,276
GFJ19	BEAR	19,450	19,490	19,630	19,680	hold short	19,566	19,400	19,550	0	150	70	24 / 32	1,086
GFM19	BEAR walk	19,610	19,640	19,710	19,750	short on strength	19,622	19,490	19,600	40	110	120	3 / 8	104
GF10G19	BEAR	19,360	19,430	19,610	19,670	hold short	19,508	19,360	19,490	20	130	10	6,223 / 8,200	19,372
GF10J19	BEAR	19,420	19,480	19,660	19,710	hold short	19,566	19,410	19,550	10	140	70	866 / 3,534	12,615
GF10M19	BEAR walk	19,540	19,590	19,700	19,760	short on strength	19,622	19,460	19,600	10	140	120	108 / 1,051	2,982

	trend	support II	support I	resistant I	resistant II	recommend	theory price	settlement	recent / night trade	change	premium / discount	volume	open interest	expired date
AAVH19	swing	3.97	4.00	4.05	4.07	breakout follow	4.03	4.02	4.02	0.06	0.00	215	5,982	28/03/62
ADVANCH19	swing	173.64	174.85	177.70	178.91	breakout follow	175.50	176.15	176.00	0.85	0.85	11	1,476	28/03/62
AMATAH19	BULL	22.01	22.20	22.94	23.23	hold long	22.06	22.45	22.45	0.26	0.15	50	7,009	28/03/62
AOTH19	weak BULL	66.66	67.38	69.21	69.74	reduce long	68.28	68.50	68.50	0.40	0.00	31	6,951	28/03/62
APH19	BULL	6.78	6.84	7.05	7.13	hold long	6.81	6.91	6.92	0.10	0.04	-	36,024	28/03/62
BAH19	swing	11.35	11.53	12.09	12.28	swing trade	12.09	11.80	11.80	0.10	0.30	4	1,158	28/03/62
BANPUH19	BULL	16.54	16.72	17.36	17.61	hold long	16.84	16.93	16.93	0.00	0.03	53	46,449	28/03/62
BAYH19	swing	38.28	38.42	38.72	38.86	breakout follow	38.72	38.56	38.56	0.07	0.06	5	320	28/03/62
BBLH19	turn BULL	206.91	208.14	211.12	212.27	trading long	211.54	209.50	209.00	1.30	0.50	7	915	28/03/62
BCHH19	swing	15.63	16.01	17.12	17.51	swing trade	16.42	16.54	16.54	0.18	0.04	35	4,885	28/03/62
BCPH19	turn BULL	31.31	31.54	32.07	32.30	trading long	32.74	31.78	31.78	0.66	0.47	4	1,103	28/03/62
BDMSH19	swing	22.49	22.96	24.31	24.77	swing trade	23.07	23.60	23.60	0.38	0.50	66	4,218	28/03/62
BEAUTYH19	swing	6.71	6.87	7.39	7.56	swing trade	7.12	7.12	7.10	0.09	0.08	117	8,446	28/03/62
BECH19	swing	5.48	5.61	6.01	6.14	swing trade	5.77	5.80	5.80	0.01	0.00	16	6,216	28/03/62
BEMH19	BULL walk	10.12	10.22	10.50	10.52	long on weakness	10.51	10.35	10.36	0.12	0.05	154	34,122	28/03/62
BHH19	swing	181.09	182.46	186.05	187.41	breakout follow	185.09	184.10	182.97	1.13	0.10	5	366	28/03/62
BJCH19	swing	47.32	47.93	49.91	50.52	swing trade	48.05	48.87	48.87	0.75	0.12	16	4,629	28/03/62
BLAH19	swing	27.14	27.31	27.70	27.87	breakout follow	26.99	27.49	27.36	0.50	0.01	1	688	28/03/62
BLANDH19	swing	1.57	1.58	1.60	1.61	breakout follow	1.58	1.59	1.59	0.00	0.02	741	85,710	28/03/62
BTSU19	BULL walk	9.85	9.94	10.14	10.22	long on weakness	9.97	10.03	10.03	0.04	0.13	33	6,535	28/03/62
CBGH19	swing	33.80	34.67	37.25	38.12	swing trade	35.97	35.90	35.80	0.65	0.85	16	9,846	28/03/62
CENTELH19	swing	40.15	40.44	41.16	41.45	breakout follow	40.87	40.77	41.25	0.48	0.02	3	642	28/03/62
CHGH19	swing	1.86	1.88	1.96	1.99	swing trade	1.93	1.92	1.92	0.02	0.02	2	29,773	28/03/62
CKH19	swing	25.31	25.44	25.73	25.86	breakout follow	24.99	25.57	25.57	0.17	0.18	8	3,431	28/03/62
CKPH19	swing	4.47	4.56	4.82	4.90	swing trade	4.71	4.68	4.68	0.01	0.00	150	9,470	28/03/62
CPALLH19	BULL run	76.08	76.55	78.01	78.56	swing long	77.04	77.00	77.00	0.09	0.25	188	5,192	28/03/62
CPFH19	BULL run	26.78	26.92	27.36	27.53	swing long	26.83	27.06	27.10	0.04	0.19	4	4,405	28/03/62
CPNH19	BULL	76.84	77.31	78.86	79.45	hold long	76.47	77.80	77.80	1.98	1.45	11	3,437	28/03/62
DELTAH19	swing	69.07	69.34	69.87	70.14	breakout follow	69.10	69.58	67.60	0.50	0.17	-	402	28/03/62
DTACH19	swing	41.61	42.25	44.25	44.89	swing trade	42.84	43.20	43.20	0.20	0.55	4	4,572	28/03/62
EARTH19	-	-	-	-	-	-	-	-	-	-	-	-	-	28/03/62
EGCOH19X	BULL run	254.74	255.67	258.61	259.71	swing long	256.74	256.58	252.88	1.01	0.42	-	65	28/03/62
EPGH19	swing	7.10	7.15	7.30	7.36	breakout follow	7.13	7.22	7.22	0.08	0.07	8	1,750	28/03/62
GLOBALH19	swing	17.61	17.89	18.81	19.10	swing trade	18.62	18.33	18.10	0.30	0.03	-	3,587	28/03/62
GLOWH19X	BULL run	90.85	91.08	91.80	92.06	swing long	90.84	91.30	91.00	0.50	0.70	-	2,453	28/03/62
GPSCH19	swing	57.97	58.85	61.72	62.60	swing trade	60.42	60.22	60.22	0.75	1.03	10	1,852	28/03/62
GUNKULH19	BULL	3.06	3.08	3.15	3.17	hold long	3.07	3.10	3.10	0.02	0.00	50	27,399	28/03/62
HANAH19	BULL	32.57	32.79	33.58	33.89	hold long	33.52	33.05	33.05	0.27	0.45	8	347	28/03/62
HMPROH19	swing	14.93	15.03	15.27	15.37	breakout follow	15.09	15.14	15.15	0.10	0.04	20	4,470	28/03/62
ICHIH19	swing	3.03	3.07	3.22	3.26	swing trade	3.05	3.14	3.14	0.06	0.02	210	3,988	28/03/62
INTUCHH19	BULL	51.97	52.41	54.34	55.14	hold long	51.50	53.10	53.10	1.35	0.10	22	4,963	28/03/62
IRPCH19	swing	5.63	5.68	5.79	5.84	breakout follow	6.02	5.73	5.73	0.00	0.17	339	51,205	28/03/62
ITDH19	swing	2.37	2.41	2.53	2.57	swing trade	2.39	2.47	2.47	0.10	0.01	1,560	20,784	28/03/62
IVLH19	swing	44.10	44.92	47.28	48.10	swing trade	47.73	46.04	46.01	1.56	0.21	139	7,927	28/03/62
JASH19	swing	4.67	4.71	4.80	4.83	breakout follow	4.77	4.75	4.75	0.10	0.13	13	36,253	28/03/62

### Disclaimer :

ข้อมูลในรายงานนี้เป็นข้อมูลที่มีการเปิดเผยต่อสาธารณะ ซึ่งนักลงทุนสามารถเข้าถึงได้โดยทั่วไป และเป็นข้อมูลที่เชื่อว่าน่าจะเชื่อถือได้ ความคิดเห็นที่ปรากฏอยู่ในรายงานนี้เป็นเพียงการนำเสนอในมุมมองของบริษัทและเป็นความคิดเห็น ณ วันที่ที่ปรากฏในรายงานเท่านั้น ซึ่งอาจเปลี่ยนแปลงได้ภายหลังวันดังกล่าว โดยบริษัทไม่จำเป็นต้องแจ้งให้สาธารณชนหรือนักลงทุนทราบ

รายงานนี้จัดทำขึ้นเพื่อเผยแพร่ข้อมูลให้แก่พนักงานเท่านั้น บริษัทไม่รับผิดชอบต่อการนำข้อมูลหรือความคิดเห็นใด ๆ ไปใช้ในทุกรูปแบบ ดังนั้น นักลงทุนจึงควรใช้ดุลพินิจในการพิจารณาตัดสินใจก่อนการลงทุน นอกจากนี้ บริษัทและ/หรือ บริษัทในกลุ่มของบริษัท อาจมีส่วนเกี่ยวข้องกับหรือผลประโยชน์ใด ๆ กับบริษัทใด ๆ ที่ถูกกล่าวถึงในรายงานนี้ก็ได้



# Derivatives Daily Guide

	trend	support II	support I	resistant I	resistant II	recommend	theory price	settlement	recent / night trade	change	premium / discount	volume	open interest	expired date
KBANKH19	BULL	190.96	192.25	196.30	197.80	hold long	192.41	193.50	193.50	1.07	0.00	63	2,104	28/03/62
KCEH19X	swing	25.67	26.04	27.32	27.69	swing trade	27.40	26.65	26.70	0.05	0.10	3	558	28/03/62
KKPH19	turn BULL	66.71	67.21	68.37	68.87	trading long	68.45	67.74	67.74	0.08	0.51	1	1,377	28/03/62
KTBH19	swing	19.88	20.00	20.29	20.41	breakout follow	19.96	20.13	20.15	0.08	0.03	143	13,490	28/03/62
KTCH19X	swing	28.84	29.31	30.76	31.23	swing trade	29.75	30.00	29.98	0.02	0.00	5	139	28/03/62
LHH19	BULL	10.43	10.50	10.73	10.82	hold long	10.23	10.57	10.57	0.14	0.13	55	9,917	28/03/62
LPNH19	BULL	6.41	6.53	7.02	7.22	hold long	6.92	6.70	6.70	0.20	0.35	29	4,135	28/03/62
MAJORH19	swing	22.89	23.04	23.53	23.67	breakout follow	23.26	23.27	23.27	0.23	0.17	17	715	28/03/62
MINTH19	BULL	37.65	37.92	38.80	39.14	hold long	37.79	38.20	38.20	0.20	0.20	15	13,050	28/03/62
MTCH19	swing	45.23	46.15	48.88	49.30	swing trade	47.61	47.45	47.45	1.09	0.30	4	1,896	28/03/62
PLANBH19	BULL	6.01	6.07	6.28	6.37	hold long	5.97	6.14	6.14	0.01	0.11	23	1,252	28/03/62
PSHH19	swing	16.95	17.02	17.17	17.24	breakout follow	17.12	17.09	17.09	0.29	0.51	1	8,588	28/03/62
PTGH19	swing	9.18	9.39	10.04	10.15	swing trade	9.93	9.70	9.70	0.04	0.10	10	20,398	28/03/62
PTTH19X	BULL	47.14	47.51	48.74	49.21	hold long	49.64	47.90	47.90	0.80	0.85	26	893	28/03/62
PTTEPH19	BULL	119.83	120.99	124.81	126.26	hold long	124.17	122.20	122.20	0.19	2.30	85	3,164	28/03/62
PTTGCH19	swing	62.42	63.45	66.70	67.73	swing trade	70.70	65.00	65.00	1.92	2.00	142	9,762	28/03/62
QHH19	BULL	2.89	2.91	2.99	3.03	hold long	2.93	2.94	2.94	0.00	0.02	23	13,699	28/03/62
RATCHH19	BULL run	51.99	52.52	54.22	54.86	swing long	53.15	53.05	53.05	1.55	2.20	1	92	28/03/62
ROBINSH19	BULL	67.63	68.04	69.44	69.98	hold long	68.95	68.49	67.64	0.25	0.01	-	292	28/03/62
SH19	swing	3.25	3.28	3.35	3.37	breakout follow	3.41	3.31	3.31	0.00	0.01	35	6,450	28/03/62
SAMARTH19	BULL	6.37	6.41	6.54	6.59	hold long	6.52	6.45	6.25	0.05	0.00	-	2,830	28/03/62
SAWADH19X	swing	46.02	46.82	49.30	50.10	swing trade	48.64	48.00	48.00	0.65	1.00	2	791	28/03/62
SCBH19	swing	128.21	129.10	131.55	132.43	breakout follow	129.87	130.22	130.22	0.38	0.28	27	2,611	28/03/62
SCCH19	BULL	446.37	448.27	454.35	456.64	hold long	447.29	450.17	450.17	0.83	1.83	9	1,006	28/03/62
SIRIH19	BULL	1.25	1.26	1.30	1.31	hold long	1.28	1.27	1.27	0.03	0.05	220	176,784	28/03/62
SPALH19	BULL	19.33	19.51	20.19	20.46	hold long	19.66	19.74	19.74	0.47	0.04	3	1,164	28/03/62
SPCGH19	BULL	18.61	18.70	18.94	19.03	hold long	18.87	18.77	18.79	0.02	0.13	4	144	28/03/62
STAH19	swing	13.90	14.14	14.90	15.00	swing trade	14.94	14.50	14.50	0.05	0.00	11	2,031	28/03/62
STECH19	BULL	21.89	22.07	22.76	23.03	hold long	22.36	22.30	22.30	0.20	0.20	12	6,185	28/03/62
STPIH19	swing	4.12	4.19	4.44	4.51	swing trade	4.31	4.31	4.15	0.16	0.01	7	881	28/03/62
TASCOH19	swing	14.15	14.14	14.36	14.45	breakout follow	14.45	14.24	14.38	0.14	0.16	12	1,642	28/03/62
TCAPH19	BULL	53.14	53.43	54.42	54.81	hold long	53.05	53.75	53.75	0.25	0.25	2	7,095	28/03/62
THAIH19	BULL	12.69	12.79	13.13	13.26	hold long	12.84	12.90	12.90	0.16	0.00	51	3,514	28/03/62
THCOMH19	BULL	7.69	7.79	8.23	8.42	hold long	7.42	7.95	7.95	0.00	0.05	190	997	28/03/62
TISCOH19	swing	79.23	79.68	80.73	81.18	breakout follow	81.42	80.16	81.75	1.24	0.59	-	543	28/03/62
TMBH19	swing	2.19	2.20	2.24	2.26	breakout follow	2.20	2.22	2.22	0.00	0.02	236	89,750	28/03/62
TOPH19	BULL	66.77	67.42	69.84	70.80	hold long	72.71	68.23	68.00	0.77	2.77	39	3,136	28/03/62
TPIPLH19	swing	1.90	1.91	1.95	1.96	breakout follow	1.91	1.93	1.93	0.00	0.01	220	36,118	28/03/62
TRUEH19	swing	4.70	4.78	5.05	5.13	swing trade	4.83	4.91	4.91	0.08	0.01	430	67,903	28/03/62
TTAH19	swing	5.09	5.15	5.36	5.42	swing trade	5.35	5.25	5.31	0.06	0.00	40	756	28/03/62
TTCLH19	swing	6.26	6.37	6.71	6.81	swing trade	6.37	6.53	6.53	0.16	0.08	2	41	28/03/62
TTWH19	swing	12.34	12.39	12.50	12.53	breakout follow	12.64	12.44	12.17	0.00	0.06	7	18	28/03/62
TUH19	BULL	17.68	17.82	18.36	18.57	hold long	18.44	18.00	18.00	0.10	0.20	30	3,314	28/03/62
TVOH19	turn BULL	26.63	26.73	26.97	27.07	trading long	27.34	26.84	26.98	0.49	0.16	-	417	28/03/62
UNIQH19	BULL	9.40	9.48	9.84	9.99	hold long	9.78	9.61	9.61	0.13	0.29	9	1,248	28/03/62
VGIH19	swing	7.53	7.63	7.98	8.09	swing trade	8.02	7.80	7.80	0.21	0.00	180	1,163	28/03/62
VNGH19	swing	4.73	4.79	4.98	5.04	swing trade	4.91	4.88	4.70	0.06	0.06	4	72	28/03/62
WHAH19	swing	4.34	4.37	4.46	4.49	breakout follow	4.25	4.41	4.40	0.15	0.01	822	16,126	28/03/62

## Disclaimer :

ข้อมูลในรายงานนี้เป็นข้อมูลที่มีการเปิดเผยต่อสาธารณะ ซึ่งนักลงทุนสามารถเข้าถึงได้โดยทั่วไป และเป็นข้อมูลที่เชื่อว่าจะเชื่อถือได้ ความคิดเห็นที่ปรากฏอยู่ในรายงานนี้เป็นเพียงการนำเสนอในมุมมองของบริษัทและเป็นความคิดเห็น ณ วันที่ที่ปรากฏในรายงานเท่านั้น ซึ่งอาจเปลี่ยนแปลงได้ภายหลังวันดังกล่าว โดยบริษัทไม่จำเป็นต้องแจ้งให้สาธารณชนหรือนักลงทุนทราบ

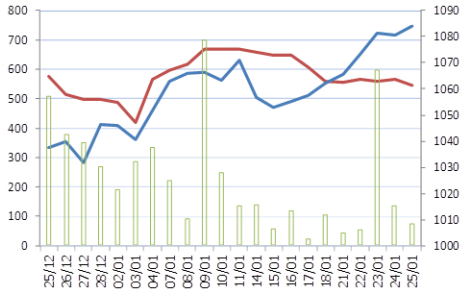
รายงานนี้จัดทำขึ้นเพื่อเผยแพร่ข้อมูลให้แก่นักลงทุนเท่านั้น บริษัทไม่รับผิดชอบต่อการนำข้อมูลหรือความคิดเห็นใด ๆ ไปใช้ในทุกรณี ดังนั้น นักลงทุนจึงควรใช้ดุลพินิจในการพิจารณาตัดสินใจก่อนการลงทุน นอกจากนี้ บริษัทและ/หรือ บริษัทในกลุ่มของบริษัท อาจมีส่วนเกี่ยวข้องหรือผลประโยชน์ใด ๆ กับบริษัทใด ๆ ที่ถูกกล่าวถึงในรายงานนี้ก็ได้



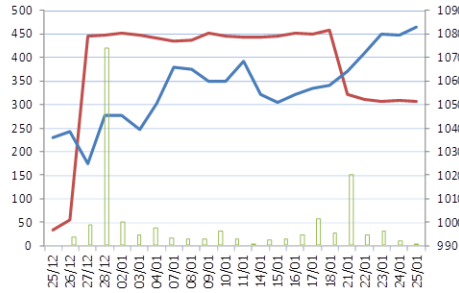
# Derivatives Daily Guide

## S50 Index Futures

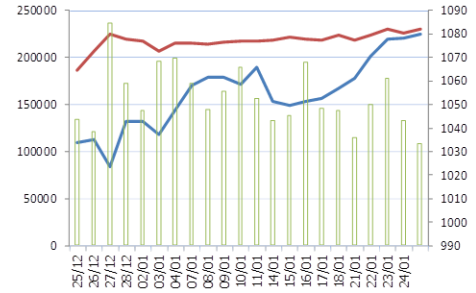
### S50F19



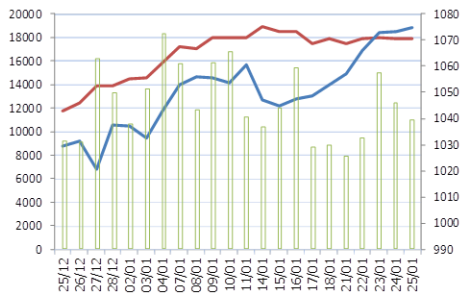
### S50G19



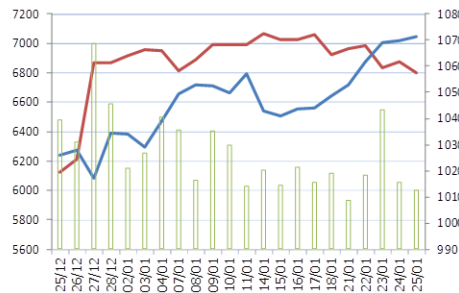
### S50H19



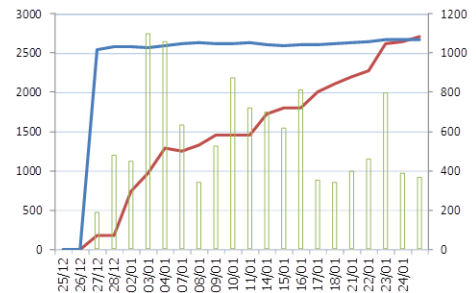
### S50M19



### S50U19



### S50Z19

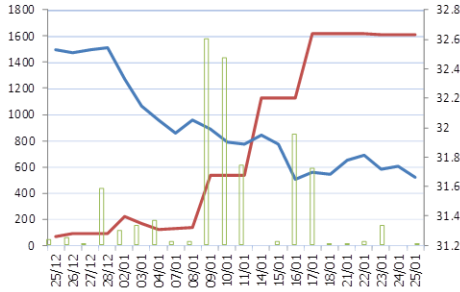


หมายเหตุ :

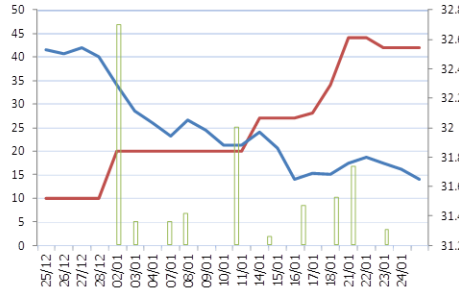
— ราคาของสัญญาล่วงหน้า ในช่วง 1 เดือนล่าสุด (แกนขวา)    
 — จำนวนสถานะคงค้างของสัญญาล่วงหน้า ในช่วง 1 เดือนล่าสุด (แกนซ้าย)    
■ ปริมาณการซื้อขายของสัญญาล่วงหน้า ในช่วง 1 เดือนล่าสุด (\*ไม่แสดงในแกน)

## Currency Futures

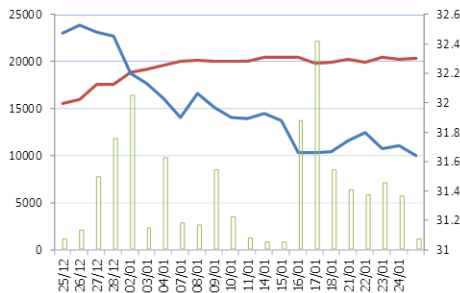
### USDF19



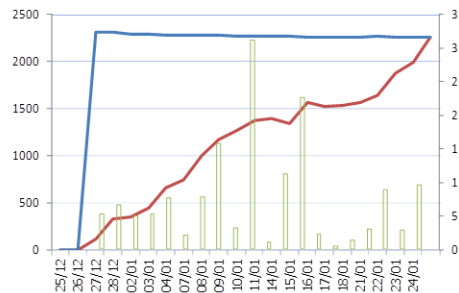
### USDG19



### USDH19



### USDM19



หมายเหตุ :

— ราคาของสัญญาล่วงหน้า ในช่วง 1 เดือนล่าสุด (แกนขวา)    
 — จำนวนสถานะคงค้างของสัญญาล่วงหน้า ในช่วง 1 เดือนล่าสุด (แกนซ้าย)    
■ ปริมาณการซื้อขายของสัญญาล่วงหน้า ในช่วง 1 เดือนล่าสุด (\*ไม่แสดงในแกน)

### Disclaimer :

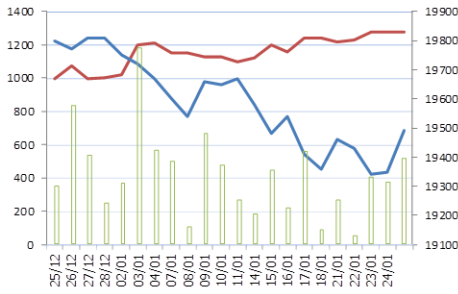
ข้อมูลในรายงานนี้เป็นข้อมูลที่มีการเปิดเผยต่อสาธารณะ ซึ่งนักลงทุนสามารถเข้าถึงได้โดยทั่วไป และเป็นข้อมูลที่เชื่อว่าน่าเชื่อถือได้ ความคิดเห็นที่ปรากฏอยู่ในรายงานนี้เป็นเพียงการนำเสนอในมุมมองของบริษัทและเป็นความคิดเห็น ณ วันที่ที่ปรากฏในรายงานเท่านั้น ซึ่งอาจเปลี่ยนแปลงได้ภายหลังจากดังกล่าว โดยบริษัทไม่จำเป็นต้องแจ้งให้สาธารณชนหรือนักลงทุนทราบ รายงานนี้จัดทำขึ้นเพื่อเผยแพร่ข้อมูลให้แก่พนักงานเท่านั้น บริษัทไม่รับผิดชอบต่อการนำข้อมูลหรือความคิดเห็นใด ๆ ไปใช้ในทุกรูปแบบ ดังนั้น นักลงทุนจึงควรใช้ดุลพินิจในการพิจารณาตัดสินใจก่อนการลงทุน นอกจากนี้ บริษัทและ/หรือ บริษัทในกลุ่มของบริษัท อาจมีส่วนเกี่ยวข้องกับผลประโยชน์ใด ๆ กับบริษัทใด ๆ ที่ถูกกล่าวถึงในรายงานนี้ก็ได้



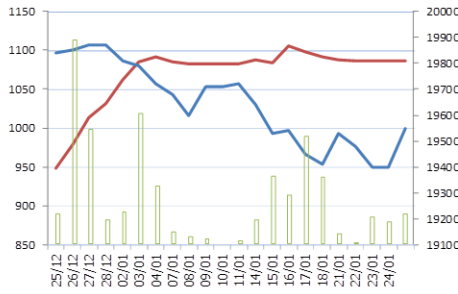
# Derivatives Daily Guide

## Gold Futures

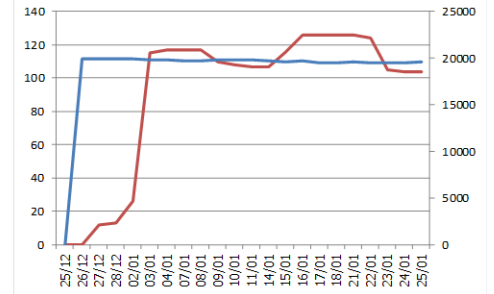
### GFG19



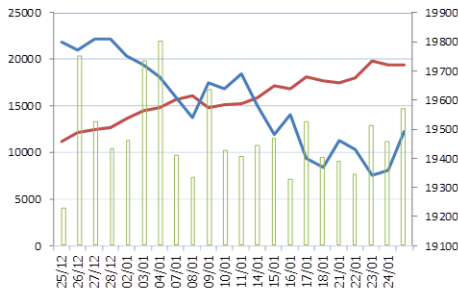
### GFJ19



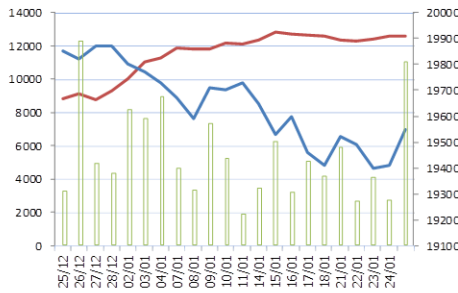
### GFM19



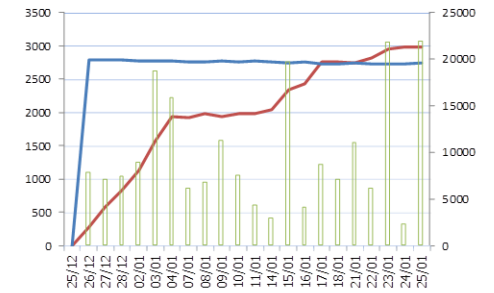
### GF10G19



### GF10J19



### GF10M19

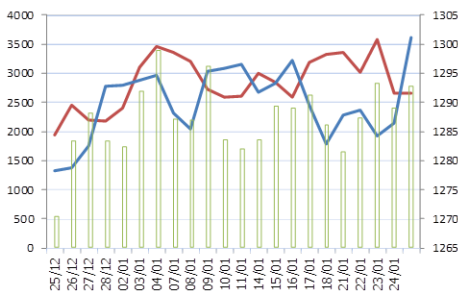


หมายเหตุ :

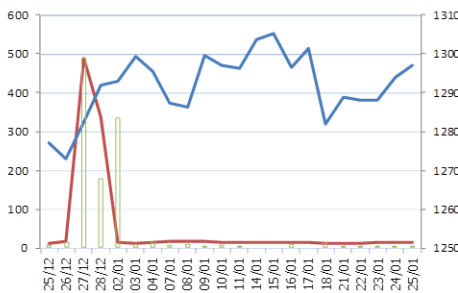
— ราคาของสัญญาล่วงหน้า ในช่วง 1 เดือนล่าสุด (แกนขวา)    — จำนวนสถานะคงค้างของสัญญาล่วงหน้า ในช่วง 1 เดือนล่าสุด (แกนซ้าย)    — ปริมาณการซื้อขายของสัญญาล่วงหน้า ในช่วง 1 เดือนล่าสุด (ไม่แสดงในแกน)

## Gold-D & Gold Online Futures

### GOH19



### GDH19



หมายเหตุ :

— ราคาของสัญญาล่วงหน้า ในช่วง 1 เดือนล่าสุด (แกนขวา)    — จำนวนสถานะคงค้างของสัญญาล่วงหน้า ในช่วง 1 เดือนล่าสุด (แกนซ้าย)    — ปริมาณการซื้อขายของสัญญาล่วงหน้า ในช่วง 1 เดือนล่าสุด (ไม่แสดงในแกน)

### Disclaimer :

ข้อมูลในรายงานนี้เป็นข้อมูลที่มีการเปิดเผยต่อสาธารณะ ซึ่งนักลงทุนสามารถเข้าถึงได้โดยทั่วไป และเป็นข้อมูลที่เชื่อว่าจะเชื่อถือได้ ความคิดเห็นที่ปรากฏอยู่ในรายงานนี้เป็นเพียงการนำเสนอในมุมมองของบริษัทและเป็นความคิดเห็น ณ วันที่ที่ปรากฏในรายงานเท่านั้น ซึ่งอาจเปลี่ยนแปลงได้ภายหลังวันดังกล่าว โดยบริษัทไม่จำเป็นต้องแจ้งให้สาธารณชนหรือนักลงทุนทราบ

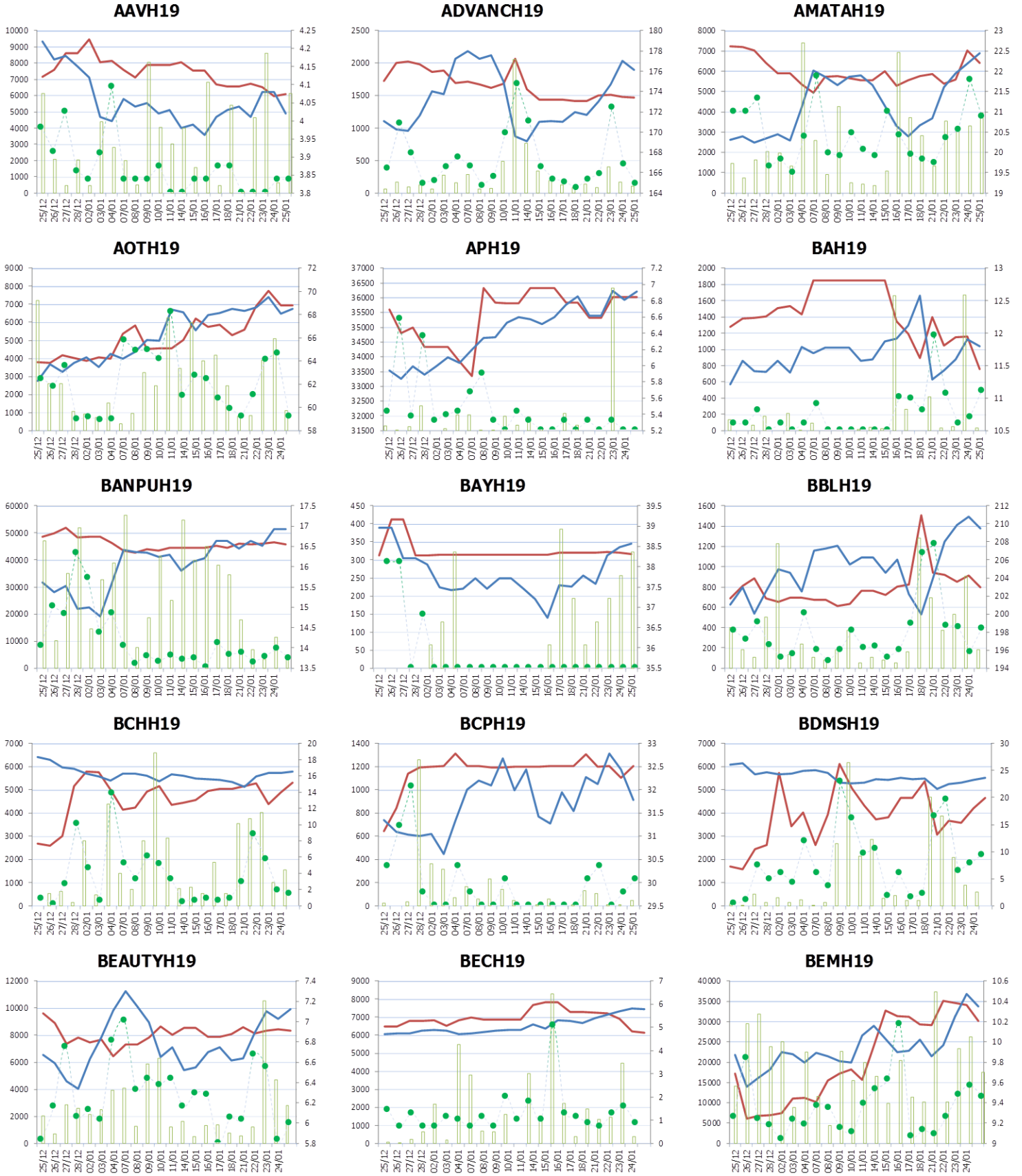
รายงานนี้จัดทำขึ้นเพื่อเผยแพร่ข้อมูลให้แก่ลูกค้าเท่านั้น บริษัทไม่รับผิดชอบต่อการนำข้อมูลหรือความคิดเห็นใด ๆ ไปใช้ในทุกรกรณี ดังนั้น นักลงทุนจึงควรใช้ดุลพินิจในการพิจารณาตัดสินใจก่อนการลงทุน นอกจากนี้ บริษัทและ/หรือ บริษัทในกลุ่มของบริษัท อาจมีส่วนเกี่ยวข้องกับผลประโยชน์ใด ๆ กับบริษัทใด ๆ ที่ถูกกล่าวถึงในรายงานนี้ก็ได้





# Derivatives Daily Guide

## Single Stock Futures

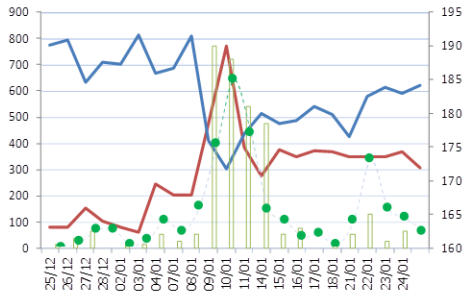


หมายเหตุ :   
— ราคาของสัญญาล่วงหน้า ในช่วง 1 เดือน (แกนขวา)   
— จำนวนสถานะคงค้าง ในช่วง 1 เดือน (แกนซ้าย)   
■ ปริมาณการซื้อขายรายวัน (ไม่แสดงในแกน)   
● ปริมาณการซื้อขายผ่าน block trade รวมทุกชนิด (ไม่แสดงในแกน)

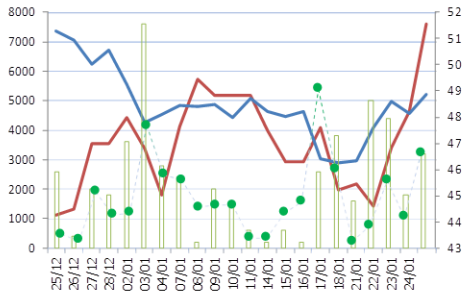
**Disclaimer :**  
ข้อมูลในรายงานนี้เป็นข้อมูลที่มีการเปิดเผยต่อสาธารณะ ซึ่งนักลงทุนสามารถเข้าถึงได้โดยทั่วไป และเป็นข้อมูลที่เชื่อว่าน่าเชื่อถือได้ ความคิดเห็นที่ปรากฏอยู่ในรายงานนี้เป็นเพียงการนำเสนอในมุมมองของบริษัทและเป็นความคิดเห็น ณ วันที่ที่ปรากฏในรายงานเท่านั้น ซึ่งอาจเปลี่ยนแปลงได้ภายหลังวันดังกล่าว โดยบริษัทไม่จำเป็นต้องแจ้งให้สาธารณชนหรือนักลงทุนทราบ  
รายงานนี้จัดทำขึ้นเพื่อเผยแพร่ข้อมูลให้แก่นักลงทุนเท่านั้น บริษัทไม่รับผิดชอบต่อการนำข้อมูลหรือความคิดเห็นใด ๆ ไปใช้ในทุกรูปแบบ ดังนั้น นักลงทุนจึงควรใช้ดุลพินิจในการพิจารณาตัดสินใจก่อนการลงทุน นอกจากนี้ บริษัทและ/หรือ บริษัทในกลุ่มของบริษัท อาจมีส่วนเกี่ยวข้องหรือผลประโยชน์ใด ๆ กับบริษัทใด ๆ ที่ถูกกล่าวถึงในรายงานนี้ก็ได้

# Derivatives Daily Guide

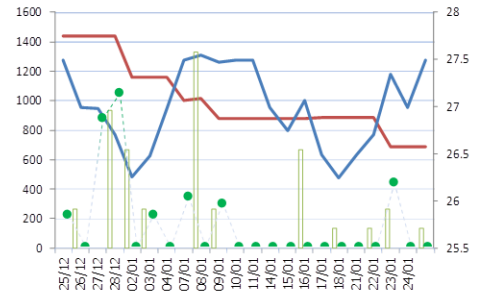
**BHH19**



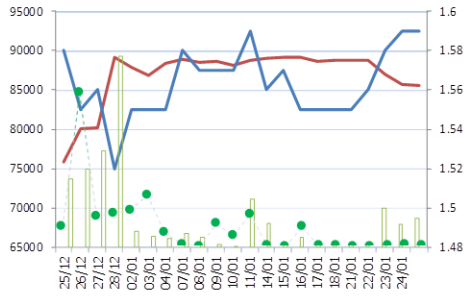
**BJCH19**



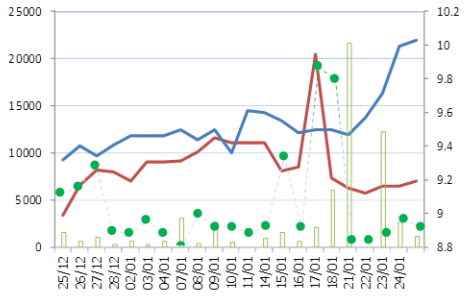
**BLAH19**



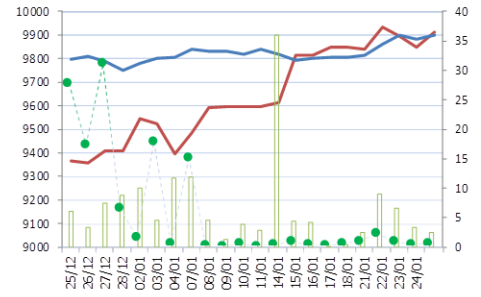
**BLANDH19**



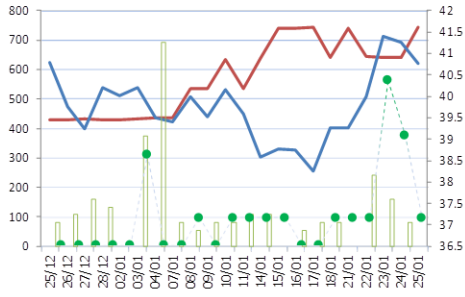
**BTSH19**



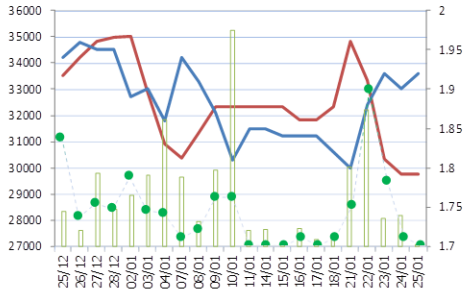
**CBGH19**



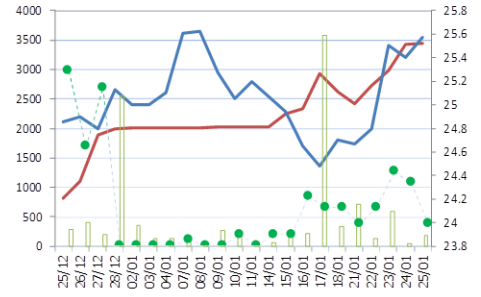
**CENTELH19**



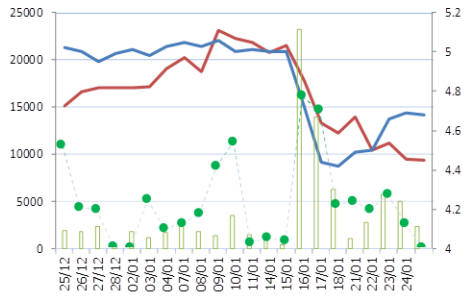
**CHGH19**



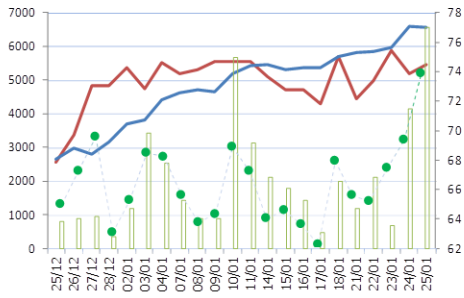
**CKH19**



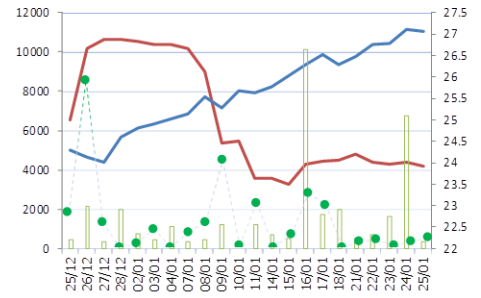
**CKPH19**



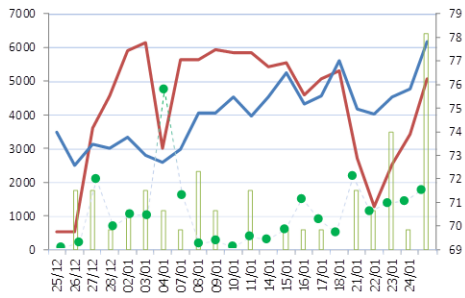
**CPALLH19**



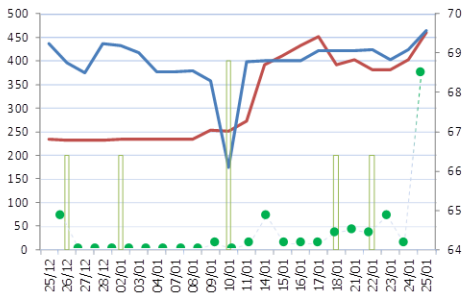
**CPFH19**



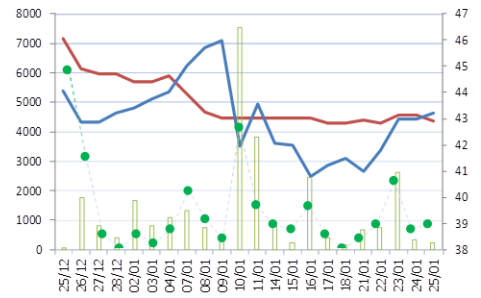
**CPNH19**



**DELTAH19**



**DTACH19**



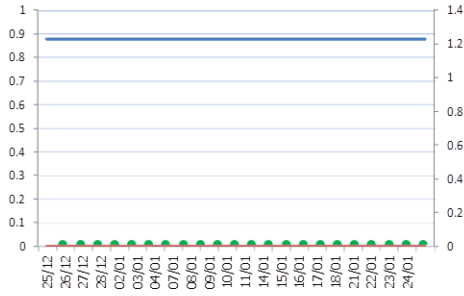
หมายเหตุ :   
— ราคาของสัญญาล่วงหน้า ในช่วง 1 เดือน (แกนขวา)   
— จำนวนสถานะคงค้าง ในช่วง 1 เดือน (แกนซ้าย)   
■ ปริมาณการซื้อขายรายวัน (ไม่แสดงในแกน)   
● ปริมาณการซื้อขายผ่าน block trade รวมทุกชนิด (ไม่แสดงในแกน)

**Disclaimer :**

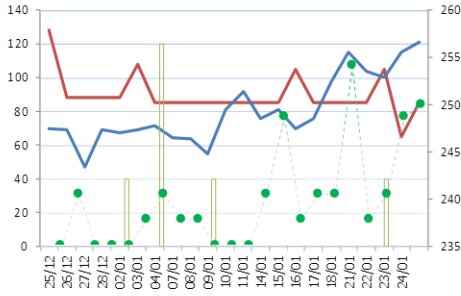
ข้อมูลในรายงานนี้เป็นข้อมูลที่มีการเปิดเผยต่อสาธารณะ ซึ่งนักลงทุนสามารถเข้าถึงได้โดยทั่วไป และเป็นข้อมูลที่เชื่อว่าน่าเชื่อถือได้ ความคิดเห็นที่ปรากฏอยู่ในรายงานนี้เป็นเพียงการนำเสนอในมุมมองของบริษัทและเป็นความคิดเห็น ณ วันที่ที่ปรากฏในรายงานเท่านั้น ซึ่งอาจเปลี่ยนแปลงได้ภายหลังวันดังกล่าว โดยบริษัทไม่จำเป็นต้องแจ้งให้สาธารณชนหรือนักลงทุนทราบ รายงานนี้จัดทำขึ้นเพื่อเผยแพร่ข้อมูลให้แก่นักลงทุนเท่านั้น บริษัทไม่รับผิดชอบต่อการนำข้อมูลหรือความคิดเห็นใด ๆ ไปใช้ในทุกรณี ดังนั้น นักลงทุนจึงควรใช้ดุลพินิจในการพิจารณาตัดสินใจก่อนการลงทุน นอกจากนี้ บริษัทและ/หรือ บริษัทในกลุ่มของบริษัท อาจมีส่วนเกี่ยวข้องหรือผลประโยชน์ใด ๆ กับบริษัทใด ๆ ที่ถูกกล่าวถึงในรายงานนี้ก็ได้

# Derivatives Daily Guide

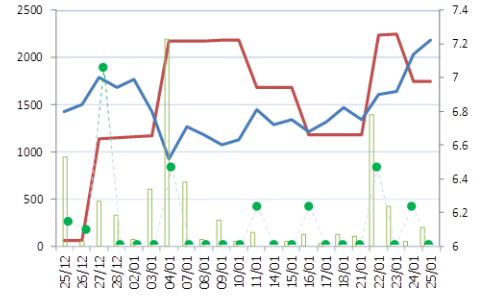
**EARTH19**



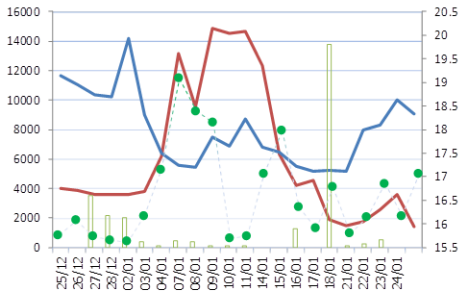
**EGCOH19X**



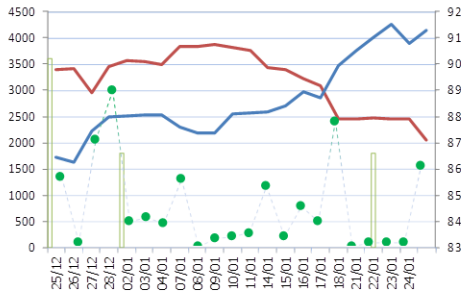
**EPGH19**



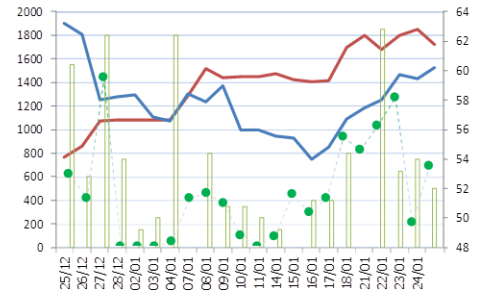
**GLOBALH19**



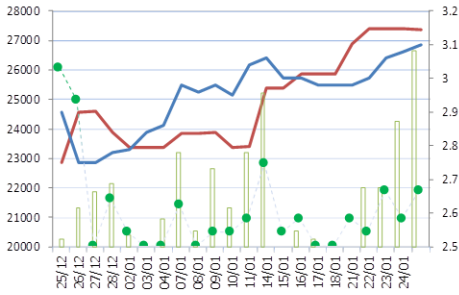
**GLOWH19X**



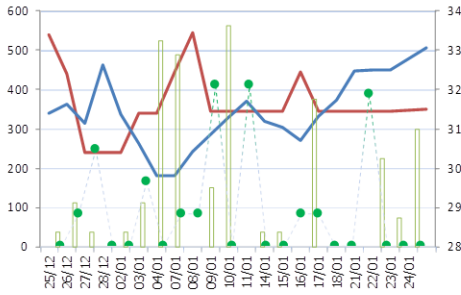
**GPSCH19**



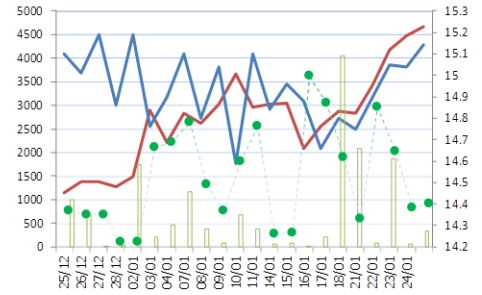
**GUNKULH19**



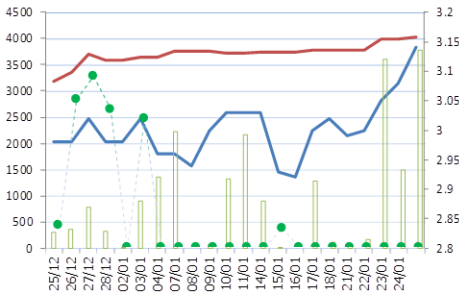
**HANAH19**



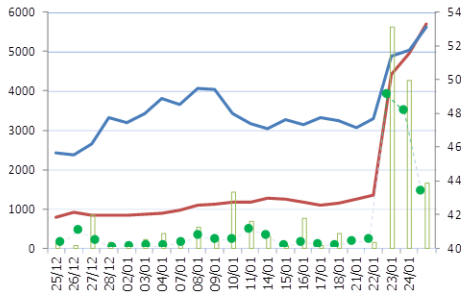
**HMPROH19**



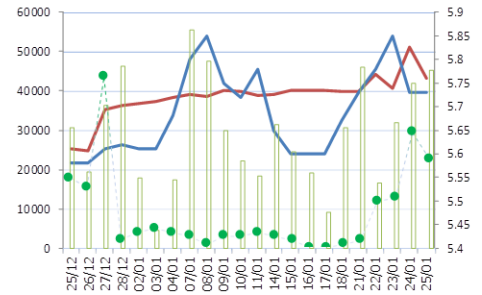
**ICHIH19**



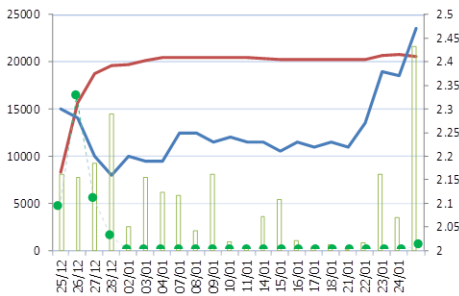
**INTUCHH19**



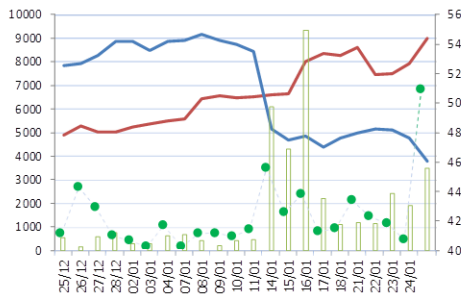
**IRPCH19**



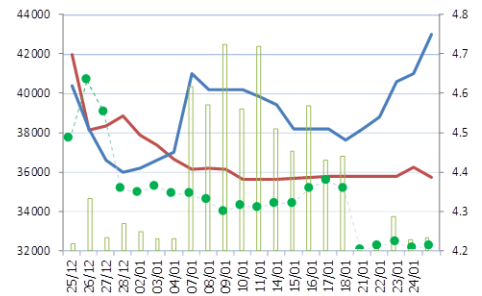
**ITDH19**



**IVLH19**



**JASH19**



หมายเหตุ :

— ราคาของสัญญาล่วงหน้า ในช่วง 1 เดือน (แกนขวา) — จำนวนสถานะคงค้าง ในช่วง 1 เดือน (แกนซ้าย) — ปริมาณการซื้อขายรายวัน (ไม่แสดงในแกน) ● ปริมาณการซื้อขายผ่าน block trade รวมทุกชั๊วรี่ (ไม่แสดงในแกน)

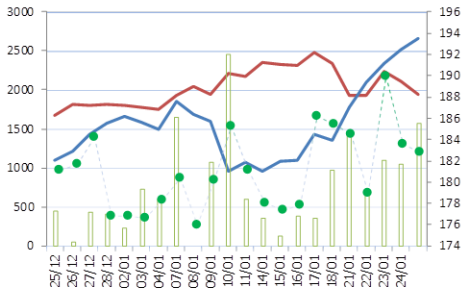
**Disclaimer :**

ข้อมูลในรายงานนี้เป็นข้อมูลที่มีการเปิดเผยต่อสาธารณะ ซึ่งนักลงทุนสามารถเข้าถึงได้โดยทั่วไป และเป็นข้อมูลที่เชื่อว่าน่าเชื่อถือได้ ความคิดเห็นที่ปรากฏอยู่ในรายงานนี้เป็นเพียงการนำเสนอในมุมมองของบริษัทและเป็นความคิดเห็น ณ วันที่ที่ปรากฏในรายงานเท่านั้น ซึ่งอาจเปลี่ยนแปลงได้ภายหลังจากดังกล่าว โดยบริษัทไม่จำเป็นต้องแจ้งให้สาธารณชนหรือนักลงทุนทราบ รายงานนี้จัดทำขึ้นเพื่อเผยแพร่ข้อมูลให้แก่นักลงทุนเท่านั้น บริษัทไม่รับผิดชอบต่อการนำข้อมูลหรือความคิดเห็นใด ๆ ไปใช้ในทุกรกรณี ดังนั้น นักลงทุนจึงควรใช้ดุลพินิจในการพิจารณาตัดสินใจก่อนการลงทุน นอกจากนี้ บริษัทและ/หรือ บริษัทในกลุ่มของบริษัท อาจมีส่วนเกี่ยวข้องหรือผลประโยชน์ใด ๆ กับบริษัทใด ๆ ที่ถูกกล่าวถึงในรายงานนี้ก็ได้

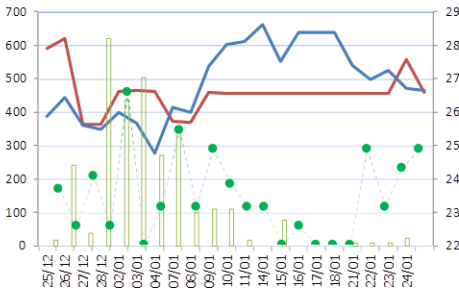


# Derivatives Daily Guide

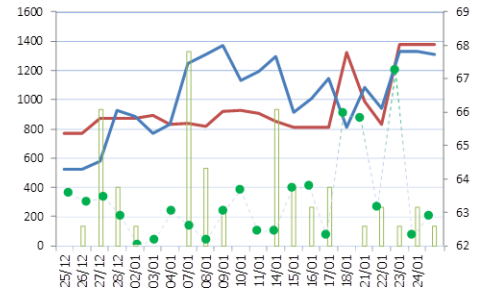
**KBANKH19**



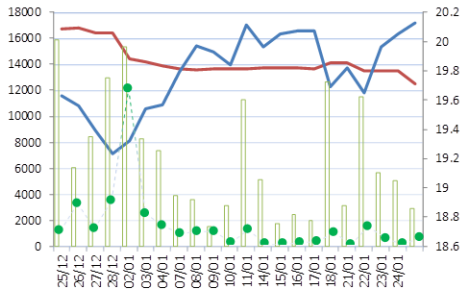
**KCEH19X**



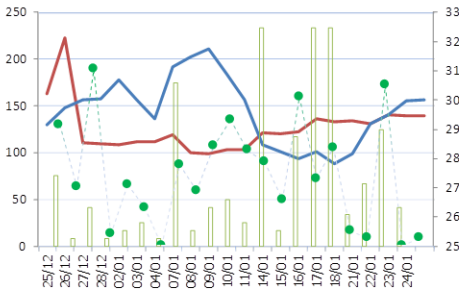
**KKPH19**



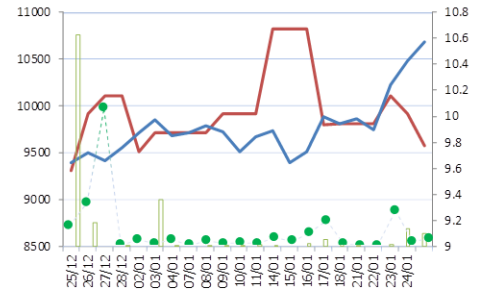
**KTBH19**



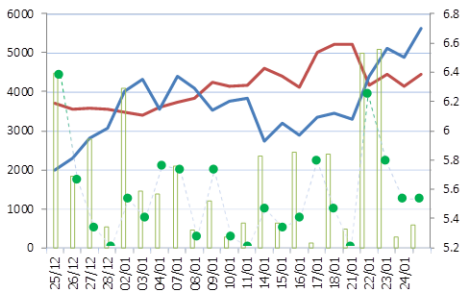
**KTCH19X**



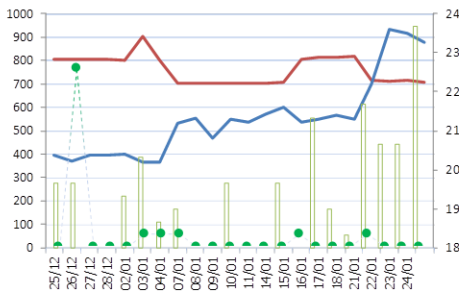
**LHH19**



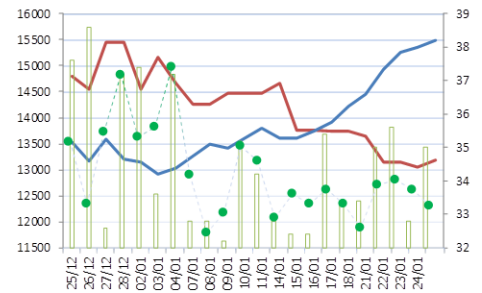
**LPNH19**



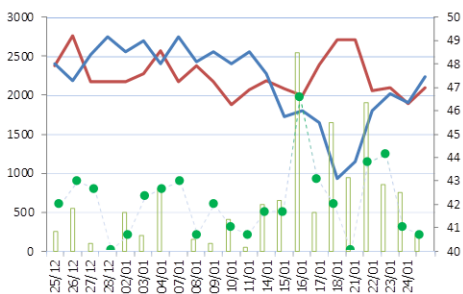
**MAJORH19**



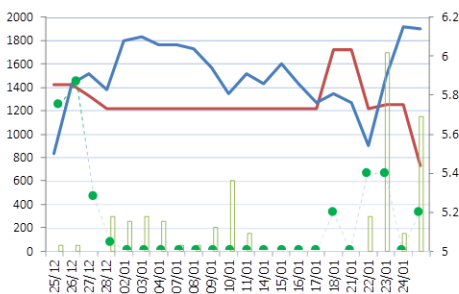
**MINTH19**



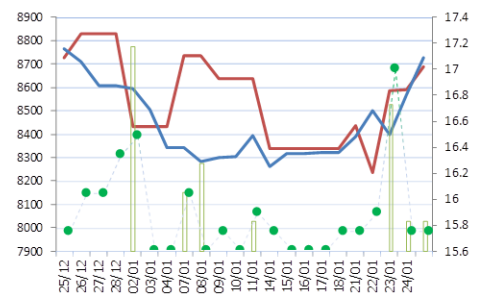
**MTCH19**



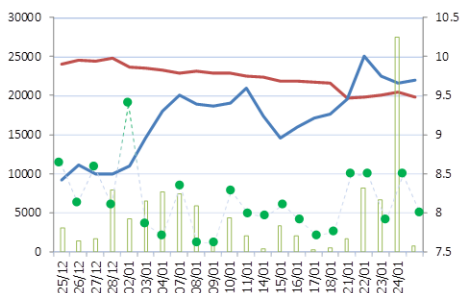
**PLANBH19**



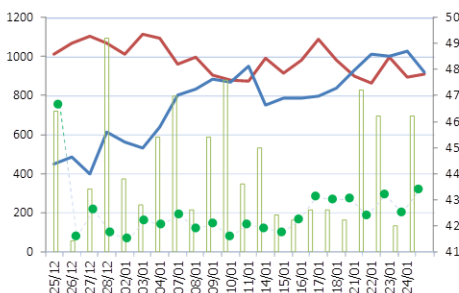
**PSHH19**



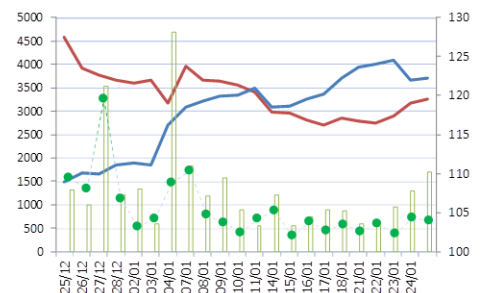
**PTGH19**



**PTTH19X**



**PTTEPH19**



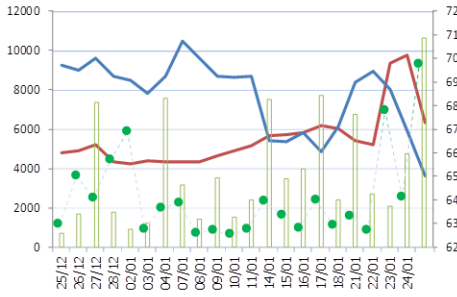
หมายเหตุ :  
 - ราคาของสัญญาล่วงหน้า ในช่วง 1 เดือน (แกนขวา) - จำนวนสถานะคงค้าง ในช่วง 1 เดือน (แกนซ้าย) - ปริมาณการซื้อขายรายวัน (ไม่แสดงในแกน) - ปริมาณการซื้อขายผ่าน blocktrade รวมทุกวิธี (ไม่แสดงในแกน)

**Disclaimer :**  
 ข้อมูลในรายงานนี้เป็นข้อมูลที่มีการเปิดเผยต่อสาธารณะ ซึ่งนักลงทุนสามารถเข้าถึงได้โดยทั่วไป และเป็นข้อมูลที่เชื่อว่าน่าเชื่อถือได้ ความคิดเห็นที่ปรากฏอยู่ในรายงานนี้เป็นเพียงการนำเสนอในมุมมองของบริษัทและเป็นความคิดเห็น ณ วันที่ที่ปรากฏในรายงานเท่านั้น ซึ่งอาจเปลี่ยนแปลงได้ภายหลังวันดังกล่าว โดยบริษัทไม่จำเป็นต้องแจ้งให้สาธารณชนหรือนักลงทุนทราบ  
 รายงานนี้จัดทำขึ้นเพื่อเผยแพร่ข้อมูลให้แก่นักลงทุนเท่านั้น บริษัทไม่รับผิดชอบต่อความเสียหายหรือการขาดทุนใดๆ จากการใช้ข้อมูลนี้ ดังนั้น นักลงทุนจึงควรใช้ดุลพินิจในการพิจารณาตัดสินใจก่อนการลงทุน นอกจากนี้ บริษัทและ/หรือ บริษัทในกลุ่มของบริษัท อาจมีส่วนเกี่ยวข้องหรือผลประโยชน์ใด ๆ กับบริษัทใด ๆ ที่ถูกกล่าวถึงในรายงานนี้ก็ได้

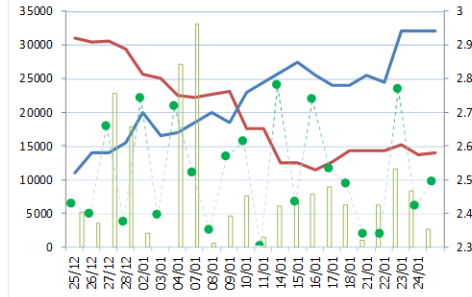


# Derivatives Daily Guide

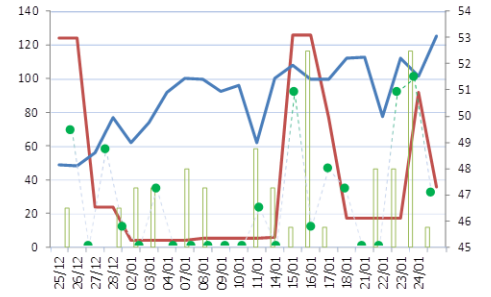
**PTTGCH19**



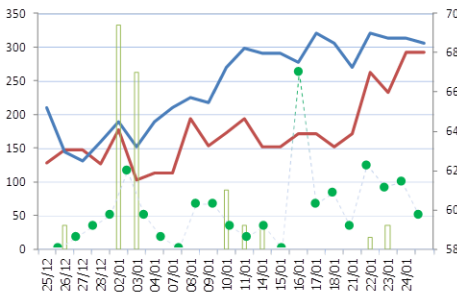
**QHH19**



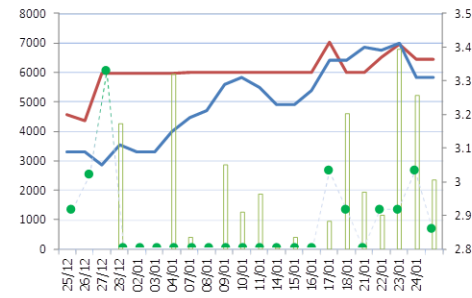
**RATCHH19**



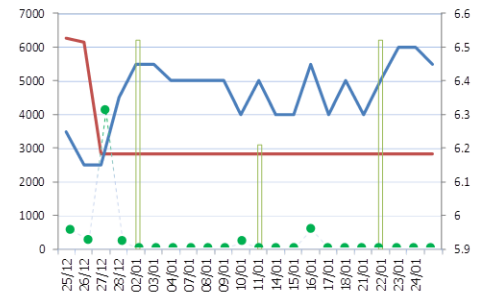
**ROBINSH19**



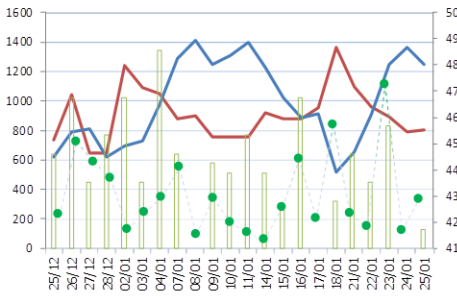
**SH19**



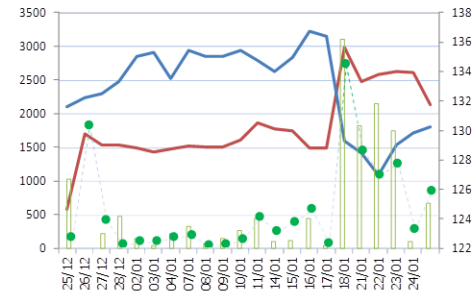
**SAMARTH19**



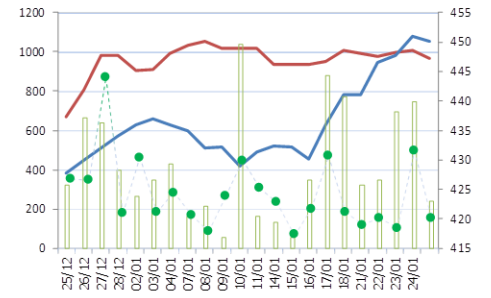
**SAWADH19X**



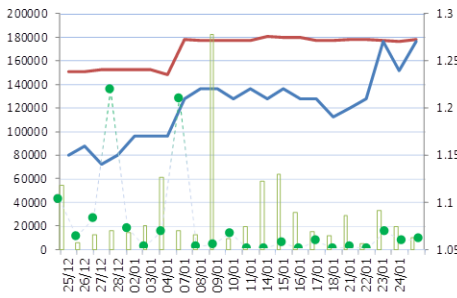
**SCBH19**



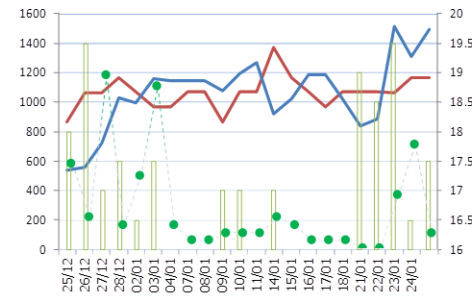
**SCCH19**



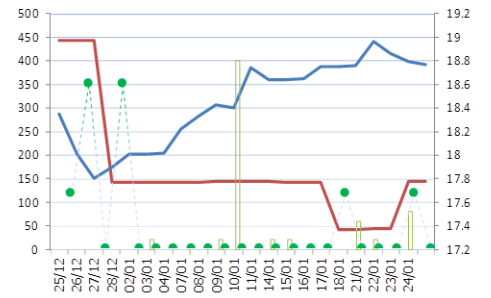
**SIRIH19**



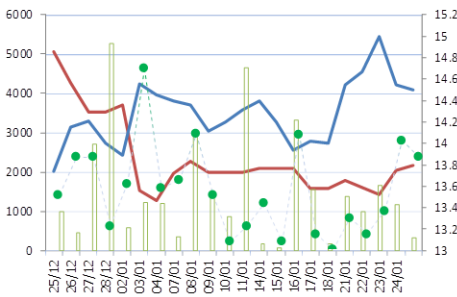
**SPALIH19**



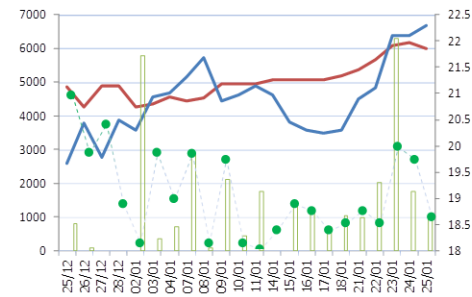
**SPCGH19**



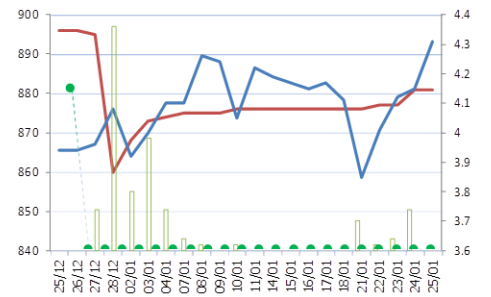
**STAH19**



**STECH19**



**STPIH19**

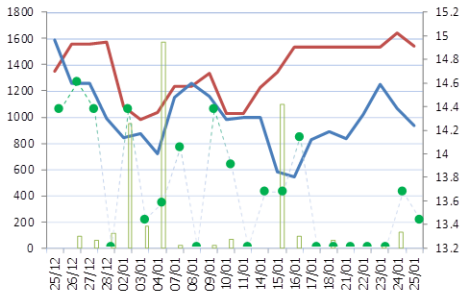


หมายเหตุ :   
— ราคาของสัญญาล่วงหน้า ในช่วง 1 เดือน (แกนขวา)   
— จำนวนสถานะคงค้าง ในช่วง 1 เดือน (แกนซ้าย)   
— ปริมาณการซื้อขายรายวัน (ไม่แสดงในแกน)   
● ปริมาณการซื้อขายผ่าน blocktrade รวมทุกซีกรี่ (ไม่แสดงในแกน)

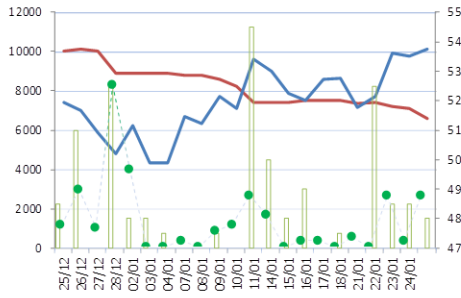
**Disclaimer :**  
 ข้อมูลในรายงานนี้เป็นข้อมูลที่มีการเปิดเผยต่อสาธารณะ ซึ่งนักลงทุนสามารถเข้าถึงได้โดยทั่วไป และเป็นข้อมูลที่เชื่อว่าน่าจะเชื่อถือได้ ความคิดเห็นที่ปรากฏอยู่ในรายงานนี้เป็นเพียงการนำเสนอในมุมมองของบริษัทและเป็นความคิดเห็น ณ วันที่ที่ปรากฏในรายงานเท่านั้น ซึ่งอาจเปลี่ยนแปลงได้ภายหลังวันดังกล่าว โดยบริษัทไม่จำเป็นต้องแจ้งให้สาธารณชนหรือนักลงทุนทราบ  
 รายงานนี้จัดทำขึ้นเพื่อเผยแพร่ข้อมูลให้แก่นักลงทุนเท่านั้น บริษัทไม่รับผิดชอบต่อการนำข้อมูลหรือความคิดเห็นใด ๆ ไปใช้ในทุกรกรณี ดังนั้น นักลงทุนจึงควรใช้ดุลพินิจในการพิจารณาตัดสินใจก่อนการลงทุน นอกจากนี้ บริษัทและ/หรือ บริษัทในกลุ่มของบริษัท อาจมีส่วนเกี่ยวข้องหรือผลประโยชน์ใด ๆ กับบริษัทใด ๆ ที่ถูกกล่าวถึงในรายงานนี้ก็ได้

# Derivatives Daily Guide

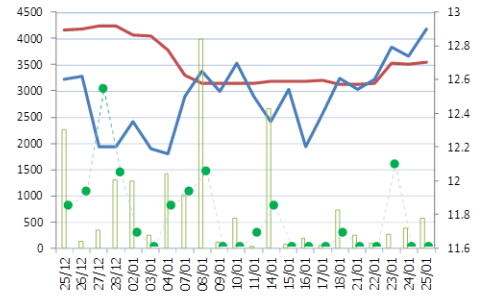
**TASCOH19**



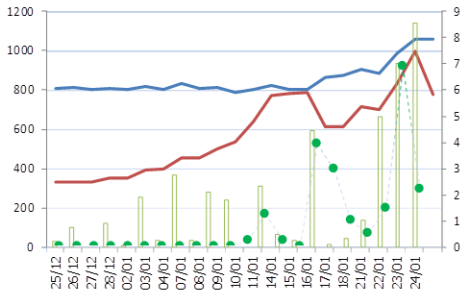
**TCAPH19**



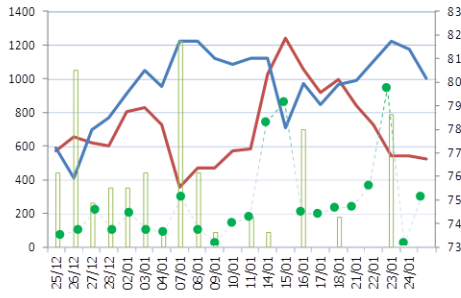
**THAIH19**



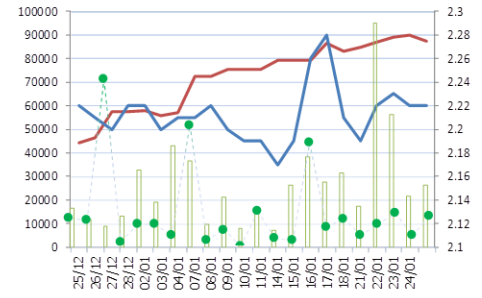
**THCOMH19**



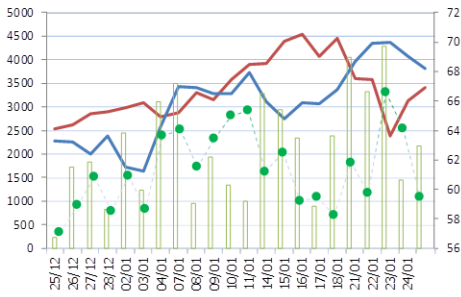
**TISCOH19**



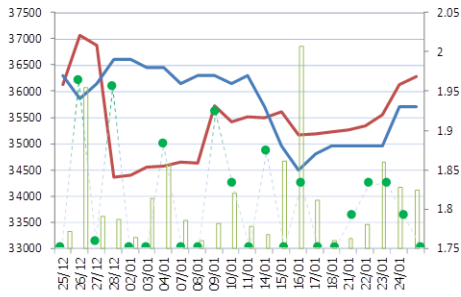
**TMBH19**



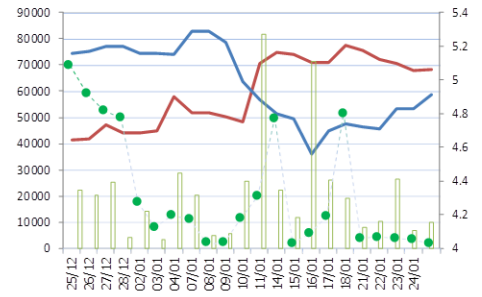
**TOPH19**



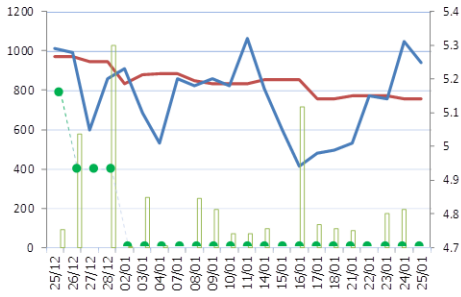
**TPIPLH19**



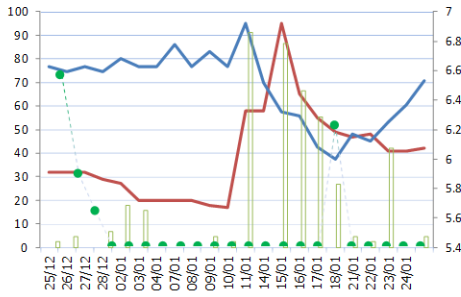
**TRUEH19**



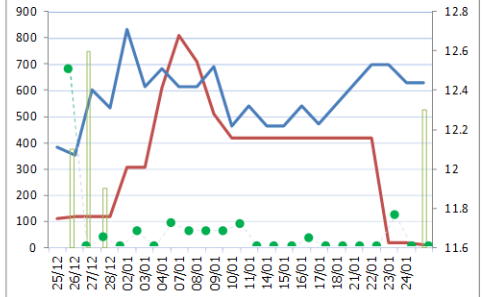
**TTAH19**



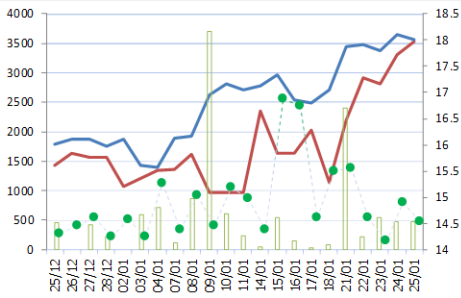
**TTCLH19**



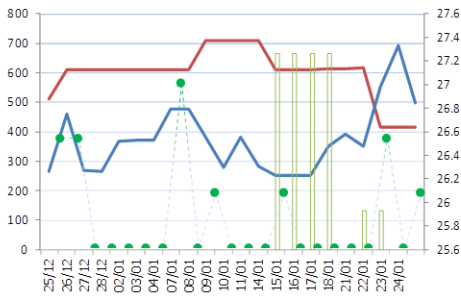
**TTWH19**



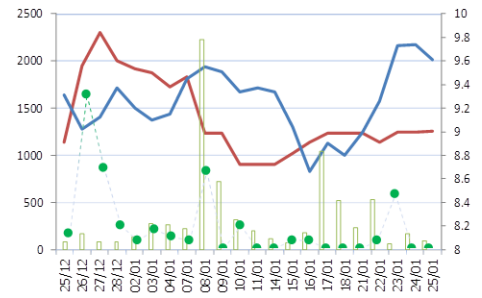
**TUOH19**



**TVOH19**



**UNIQH19**



หมายเหตุ :

— ราคาของสัญญาล่วงหน้า ในช่วง 1 เดือน (แกนขวา) — จำนวนสถานะคงค้าง ในช่วง 1 เดือน (แกนซ้าย) — ปริมาณการซื้อขายรายวัน (ไม่แสดงในแกน) ● ปริมาณการซื้อขายผ่าน block trade รวมทุกชั๊ว (ไม่แสดงในแกน)

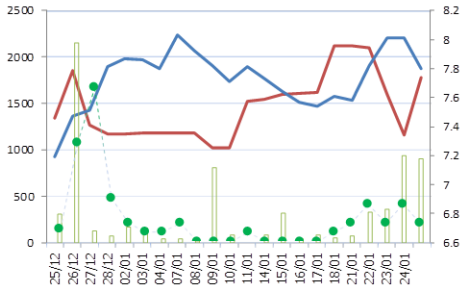
**Disclaimer :**

ข้อมูลในรายงานนี้เป็นข้อมูลที่มีการเปิดเผยต่อสาธารณะ ซึ่งนักลงทุนสามารถเข้าถึงได้โดยทั่วไป และเป็นข้อมูลที่เชื่อว่าน่าจะเชื่อถือได้ ความเห็นที่ปรากฏอยู่ในรายงานนี้เป็นเพียงการนำเสนอในมุมมองของบริษัทและเป็นความคิดเห็น ณ วันที่ที่ปรากฏในรายงานเท่านั้น ซึ่งอาจเปลี่ยนแปลงได้ภายหลังวันดังกล่าว โดยบริษัทไม่จำเป็นต้องแจ้งให้สาธารณชนหรือนักลงทุนทราบ รายงานนี้จัดทำขึ้นเพื่อเผยแพร่ข้อมูลให้แก่นักลงทุนเท่านั้น บริษัทไม่รับผิดชอบต่อการนำข้อมูลหรือความคิดเห็น ใดๆ ไปใช้ในทุกรกรณี ดังนั้น นักลงทุนจึงควรใช้ดุลพินิจในการพิจารณาตัดสินใจก่อนการลงทุน นอกจากนี้ บริษัทและ/หรือ บริษัทในกลุ่มของบริษัท อาจมีส่วนเกี่ยวข้องหรือผลประโยชน์ใด ๆ กับบริษัทใด ๆ ที่ถูกกล่าวถึงในรายงานนี้ก็ได้

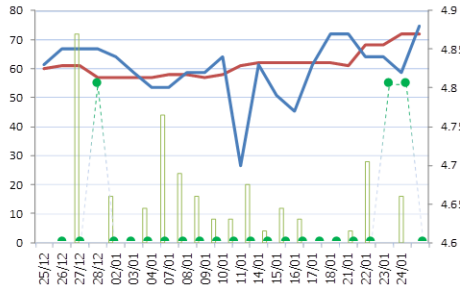


# Derivatives Daily Guide

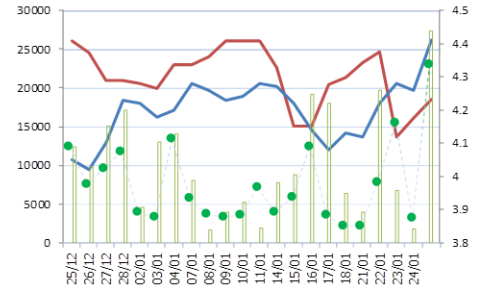
### VGIH19



### VNGH19



### WHAH19



หมายเหตุ :

- ราคาของสัญญาล่วงหน้า ในช่วง 1 เดือน (แกนขวา)
- จำนวนสถานะคงค้าง ในช่วง 1 เดือน (แกนซ้าย)
- ปริมาณการซื้อขายรายวัน (ไม่แสดงในแกน)
- ปริมาณการซื้อขายผ่าน block trade รวมทุกซิปรี่ (ไม่แสดงในแกน)

## Disclaimer :

ข้อมูลในรายงานนี้เป็นข้อมูลที่มีการเปิดเผยต่อสาธารณะ ซึ่งนักลงทุนสามารถเข้าถึงได้โดยทั่วไป และเป็นข้อมูลที่เชื่อว่าจะเชื่อถือได้ ความคิดเห็นที่ปรากฏอยู่ในรายงานนี้เป็นเพียงการนำเสนอในมุมมองของบริษัทและเป็นความคิดเห็น ณ วันที่ที่ปรากฏในรายงานเท่านั้น ซึ่งอาจเปลี่ยนแปลงได้ภายหลังวันดังกล่าว โดยบริษัทไม่จำเป็นต้องแจ้งให้สาธารณชนหรือนักลงทุนทราบ

รายงานนี้จัดทำขึ้นเพื่อเผยแพร่ข้อมูลให้แก่ผู้ลงทุนเท่านั้น บริษัทไม่รับผิดชอบต่อการนำข้อมูลหรือความคิดเห็นใด ๆ ไปใช้ในทุกรกรณี ดังนั้น นักลงทุนจึงควรใช้ดุลพินิจในการพิจารณาตัดสินใจก่อนการลงทุน นอกจากนี้ บริษัทและ/หรือ บริษัทในกลุ่มของบริษัท อาจมีส่วนเกี่ยวข้องหรือผลประโยชน์ใด ๆ กับบริษัทใด ๆ ที่ถูกกล่าวถึงในรายงานนี้ก็ได้



# Derivatives Daily Guide

## ปฏิทินเศรษฐกิจรายสัปดาห์

เวลา	ประเทศ	หัวข้อการรายงานตัวเลขเศรษฐกิจ	ล่าสุด	คาดการณ์	ก่อนหน้า	ความสำคัญ	แนวโน้ม
<b>จันทร์ 28 มกราคม 2562</b>							
06:50	ญี่ปุ่น	รายงานการประชุมคณะกรรมการกำหนดนโยบายการเงินญี่ปุ่น ครั้งล่าสุด				★★	
16:00	ยูโรโซน	ปริมาณเงินยูโรที่หมุนเวียนในระบบเศรษฐกิจ เดือน ธ.ค. [y/y]		3.8%	3.7%	★★	△
16:00	ยูโรโซน	ยอดสินเชื่อรายย่อย เดือน ธ.ค. [y/y]		3.4%	3.3%	★★	<△>
21:00	ยูโรโซน	ประธาน ECB มาริโอ ดราเก้ กล่าวสุนทรพจน์				★★★★	△
<b>อังคาร 29 มกราคม 2562</b>							
21:00	สหรัฐฯ	ดัชนีราคาที่อยู่อาศัยในเขต 20 เมืองใหญ่ เดือน พ.ย. [y/y]		5%	5%	★★★	▽
22:00	สหรัฐฯ	ดัชนีความเชื่อมั่นผู้บริโภค เดือน ม.ค.	125		128.1	★★	▽
<b>พุธ 30 มกราคม 2562</b>							
14:00	ยูโรโซน	ดัชนีราคาสินค้านำเข้าเยอรมัน เดือน ธ.ค. [m/m]		-0.8%	-1%	★	<△>
ตลอดวัน	ยูโรโซน	ดัชนีราคาผู้บริโภคเยอรมัน (เบื้องต้น) เดือน ม.ค. [m/m]		-0.7%	0.1%	★★★	△
20:15	สหรัฐฯ	ยอดการจ้างงานนอกภาคเกษตรกรรม เดือน ธ.ค. โดย ADP	170K		271K	★★★★	▽
22:00	สหรัฐฯ	ยอดขายบ้านที่รอปิดการขาย เดือน ธ.ค. [m/m]	1.1%		-0.7%	★★★	▽
22:30	สหรัฐฯ	ยอดสต็อกน้ำมันดิบ รายสัปดาห์			8.0M	★★★	▽
02:00	สหรัฐฯ	Fed แถลงผลการประชุมคณะกรรมการกำหนดนโยบายการเงินและอัตราดอกเบี้ย	<-2.50%		<-2.50%	★★★★★	
<b>พฤหัสบดี 31 มกราคม 2562</b>							
08:00	จีน	ดัชนีผู้จัดการฝ่ายจัดซื้อในภาคการผลิต เดือน ธ.ค.	49.3		49.4	★★	△
08:00	จีน	ดัชนีผู้จัดการฝ่ายจัดซื้อในภาคบริการ เดือน ธ.ค.	53.9		53.8	★★	△
14:00	ยูโรโซน	ยอดค้าปลีกเยอรมัน เดือน ธ.ค. [m/m]		-0.4%	1.4%	★★	△
14:45	ยูโรโซน	ดัชนีราคาผู้บริโภคฝรั่งเศส (เบื้องต้น) เดือน ม.ค. [m/m]		-0.2%	0%	★★	<△>
15:55	ยูโรโซน	ยอดผู้ว่างงานเยอรมัน เดือน ธ.ค.	-11K		-14K	★★	▽
17:00	ยูโรโซน	ตัวเลข GDP (คาดการณ์) ไตรมาส 4 [q/q]	0.2%		0.2%	★★★★	△
17:00	ยูโรโซน	อัตราการว่างงาน เดือน ธ.ค.	7.9%		7.9%	★★★	▽
19:30	สหรัฐฯ	รายงานการปรับลดพนักงานในธุรกิจขนาดใหญ่ เดือน ธ.ค. [y/y]			35.3%	★	<△>
20:30	สหรัฐฯ	ดัชนีราคาผู้บริโภครายย่อย เดือน ธ.ค. [m/m]	0.2%		0.1%	★★	▽
20:30	สหรัฐฯ	ดัชนีค่าจ้างแรงงาน ไตรมาส 4 [q/q]	0.8%		0.8%	★	<△>
20:30	สหรัฐฯ	รายจ่ายส่วนบุคคล เดือน ธ.ค. [m/m]	0.3%		0.4%	★★★	▽
20:30	สหรัฐฯ	รายได้ส่วนบุคคล เดือน ธ.ค. [m/m]	0.5%		0.2%	★★	<△>
20:30	สหรัฐฯ	ยอดผู้ขอรับสวัสดิการการว่างงาน รายสัปดาห์	210K		199K	★★★★	△
21:45	สหรัฐฯ	ดัชนีกิจกรรมในภาคการผลิต เขตชิคาโก เดือน ม.ค.	61		65.4	★★★★	▽
<b>ศุกร์ 1 กุมภาพันธ์ 2562</b>							
08:45	จีน	ดัชนีผู้จัดการฝ่ายจัดซื้อในภาคการผลิต เดือน ธ.ค. โดย Caixin / Markit	49.7		49.7	★	△
15:50	ยูโรโซน	ดัชนีผู้จัดการฝ่ายจัดซื้อในภาคการผลิตฝรั่งเศส เดือน ธ.ค.	51.2		51.2	★	<△>
15:55	ยูโรโซน	ดัชนีผู้จัดการฝ่ายจัดซื้อในภาคการผลิตเยอรมัน เดือน ธ.ค.	49.9		49.9	★★	△
16:00	ยูโรโซน	ดัชนีผู้จัดการฝ่ายจัดซื้อในภาคการผลิต เดือน ธ.ค.	50.5		50.5	★★	△
17:00	ยูโรโซน	ดัชนีราคาผู้บริโภค (เบื้องต้น) เดือน ม.ค. [y/y]	1.4%		1.6%	★★★	△
17:00	ยูโรโซน	ดัชนีราคาผู้บริโภค (ไม่รวมราคาอาหารและพลังงาน) (เบื้องต้น) เดือน ม.ค. [y/y]	1%		1%	★★★★	△
20:30	สหรัฐฯ	อัตราค่าจ้างแรงงานโดยเฉลี่ย เดือน ธ.ค. [m/m]	0.3%		0.4%	★	<△>
20:30	สหรัฐฯ	ยอดการจ้างงานนอกภาคเกษตรกรรม เดือน ธ.ค.	165K		312K	★★★★	▽
20:30	สหรัฐฯ	อัตราการว่างงาน เดือน ธ.ค.	3.8%		3.9%	★★★	△
21:45	สหรัฐฯ	ดัชนีผู้จัดการฝ่ายจัดซื้อในภาคการผลิต เดือน ธ.ค. โดย Markit	54.9		54.9	★★	▽
22:00	สหรัฐฯ	ดัชนีผู้จัดการฝ่ายจัดซื้อในภาคการผลิต เดือน ธ.ค. โดย ISM	54.3		54.1	★★★★	▽
22:00	สหรัฐฯ	ดัชนีความเชื่อมั่นผู้บริโภค เดือน ม.ค. โดย ม.มิชแกน	90.7		90.7	★	▽
22:00	สหรัฐฯ	คาดการณ์อัตราเงินเฟ้อในอีก 1 ปี เดือน ม.ค. โดย ม.มิชแกน [y/y]			2.7%	★	<△>

★ ไม่มีผล      ★★ มีผลน้อย      ★★★ค่อนข้างมีผล      ★★★★มีผลมาก      ★★★★★มีผลมากที่สุด

▲ ▼ ◀▶ ค่าการผันผวนค่าในกรณีที่มีข้อมูลประกาศออกมาดีกว่าคาด หรือ ตัวเลขออกมาสูงกว่าคาด

### Disclaimer :

ข้อมูลในรายงานนี้เป็นข้อมูลที่มีการเปิดเผยต่อสาธารณะ ซึ่งนักลงทุนสามารถเข้าถึงได้โดยทั่วไป และเป็นข้อมูลที่เกี่ยวข้องที่เชื่อถือได้ ความคิดเห็นที่ปรากฏอยู่ในรายงานนี้เป็นเพียงการนำเสนอในมุมมองของบริษัทและเป็นความคิดเห็น ณ วันที่ที่ปรากฏในรายงานเท่านั้น ซึ่งอาจเปลี่ยนแปลงได้ภายหลังวันดังกล่าว โดยบริษัทไม่จำเป็นต้องแจ้งให้สาธารณชนหรือนักลงทุนทราบ

รายงานนี้จัดทำขึ้นเพื่อเผยแพร่ข้อมูลให้แก่ผู้ลงทุนเท่านั้น บริษัทไม่รับผิดชอบต่อการนำข้อมูลหรือความคิดเห็นใด ๆ ไปใช้ในทุกรูปแบบ ดังนั้น นักลงทุนจึงควรใช้ดุลพินิจในการพิจารณาตัดสินใจก่อนการลงทุน นอกจากนี้ บริษัทและ/หรือ บริษัทในกลุ่มของบริษัท อาจมีส่วนเกี่ยวข้องกับผลประโยชน์ใด ๆ กับบริษัทใด ๆ ที่ถูกกล่าวถึงในรายงานนี้ก็ได้