



**Globlex**  
Securities Co., Ltd.  
26 Jun 2026

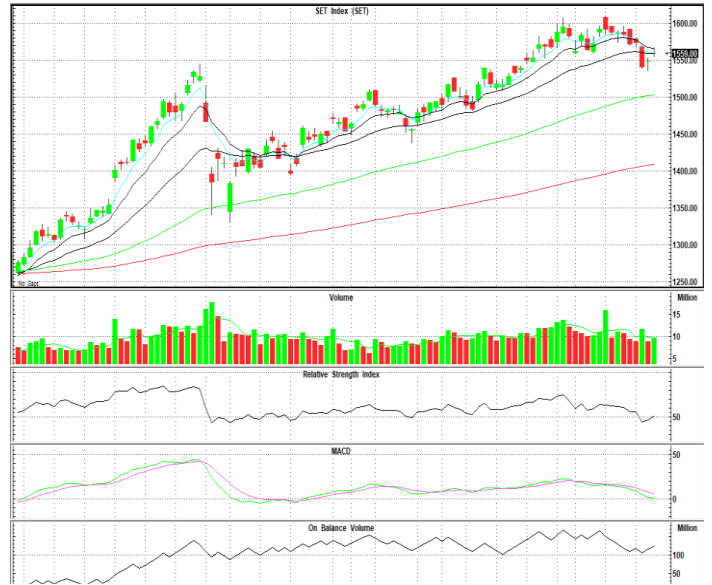
# TECHNICAL INSIGHT

By Globlex Research Department

SET	Value	แนวรับ	แนวต้าน
1558.55 (+10.33)	85991MB	1550 / 1543	1565 / 1575

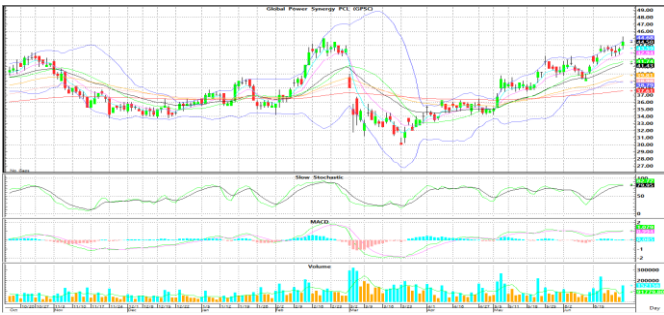
ดัชนีปิดสร้างแท่งเทียน Doji ติดต่อกัน 2 วันทำการโดยยังคงอยู่ต่ำกว่าเส้น EMA 5 และ 10 วัน ขณะที่ค่าสัญญาณ MACD และ RSI ปรับตัวลงต่อเนื่องกดดันดัชนี หากไม่สามารถสร้างฐานเหนือ 1,565 จุดได้ยังมีโอกาสปรับตัวลงต่อ

คำแนะนำ หากไม่สามารถสร้างฐานเหนือ 1,565 จุดได้ยังมีโอกาสปรับตัวลงต่อ



## หุ่นแนะนำทางเทคนิค

GPSC				AWC			
ราคาปิด	แนวรับ	แนวต้าน	Cut loss	ราคาปิด	แนวรับ	แนวต้าน	Cut loss
44.50	43.50	47.00 / 50.00	43.00	2.74	2.64	2.80 / 3.00	2.60



ราคาอยู่ในทิศทางขาขึ้น พร้อม Volume เข้าวันแรก และ MACD ส่งสัญญาณ Bullish หนุน คาดราคามีโอกาสปรับตัวขึ้นทดสอบต้านที่ 47.00 / 50.00 บาท

ติดตัวเหนือเส้นค่าเฉลี่ยทุกระดับ โดยมี Volume เข้า 2 วันติด และค่าสัญญาณ Slow Sto.+MACD เฟ็งส่งสัญญาณซื้อ หากผ่าน High เดิมที่ 2.80 บาท จะมีต้านถัดไปที่ 3.00 บาท

Technical Analyst ญัฐวดี วงศ์เยาวรักษ์  
Assistant Technical Analyst วัชรินทร์ จงยรรยง  
Assistant Technical Analyst สลักบุญ วงศ์อัครเดช  
โทร.02-672-5999 EXT.5936

Disclaimer : ข้อมูลในรายงานนี้เป็นข้อมูลที่มีการเปิดเผยต่อสาธารณะซึ่งนักลงทุนสามารถเข้าถึงได้โดยทั่วไป และเป็นข้อมูลที่เชื่อว่าจะเชื่อถือได้ ความคิดเห็นที่ปรากฏอยู่ในรายงานนี้เป็นเพียงการนำเสนอในมุมมองของบริษัทและเป็นความคิดเห็น ณ วันที่ที่ปรากฏในรายงานเท่านั้น ซึ่งอาจเปลี่ยนแปลงได้ภายหลังวันดังกล่าว โดยบริษัทไม่จำเป็นต้องแจ้งให้สาธารณชนหรือนักลงทุนทราบ รายงานนี้จัดทำขึ้นเพื่อเผยแพร่ข้อมูลให้แก่กลุ่มทุนเท่านั้น บริษัทไม่รับผิดชอบต่อการนำข้อมูลหรือความคิดเห็นใดๆไปใช้ในทุกรณี ดังนั้นนักลงทุนจึงควรใช้ดุลยพินิจในการพิจารณาตัดสินใจก่อนการลงทุน นอกจากนี้ บริษัท และ/หรือ บริษัทในกลุ่มของบริษัทอาจมีส่วนเกี่ยวข้องหรือผลประโยชน์ใดๆกับบริษัทที่ถูกกล่าวถึงในรายงานนี้ก็ได้