



Globlex
Securities Co., Ltd.
16 Jun 2026

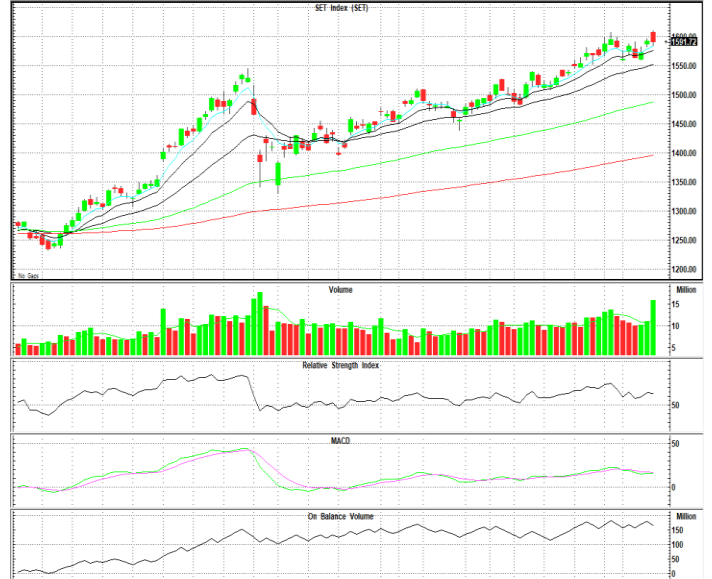
TECHNICAL INSIGHT

By Globlex Research Department

SET	Value	แนวรับ	แนวต้าน
1591.72 (-0.69)	91645MB	1581 / 1570	1603 / 1613

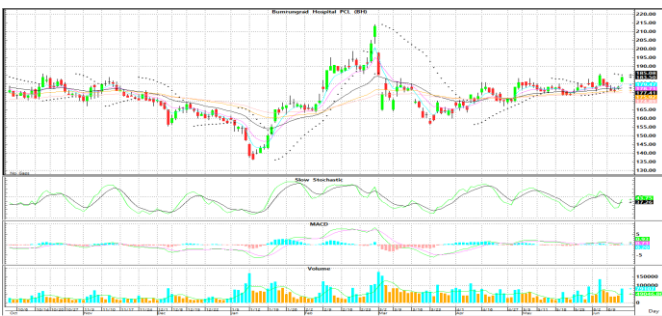
ดัชนีปรับตัวขึ้นสร้าง Higher High และเริ่มอ่อนตัวลงแต่ยังคงยืนเหนือเส้น EMA ทุกเส้นได้อย่างแข็งแกร่ง สอดคล้องกับค่าสัญญาณ MACD และ RSI ที่ยืนเหนือ 0 และ 50 สนับสนุนการปรับตัวขึ้นต่อ

คำแนะนำ เก็งกำไรในกรอบ 1,581-1,603 จุด

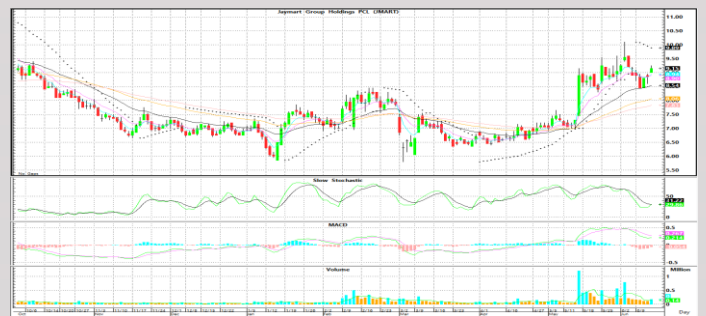


หุ่นแนะนำทางเทคนิค

BH				JMART			
ราคาปิด	แนวรับ	แนวต้าน	Cut loss	ราคาปิด	แนวรับ	แนวต้าน	Cut loss
185.00	182.00	190.00-195.00	180.00	9.20	9.00	9.60 / 10.10	8.90



ติดตัวเหนือเส้นค่าเฉลี่ยทุกระดับ พร้อม Volume เข้าวันแรก และ MACD เพิ่งพลิกตัด Signal Line คาดราคามีโอกาสปรับตัวขึ้นทดสอบต้านที่ 190.00-195.00 บาท



กลับมายืนเหนือเส้นค่าเฉลี่ยทุกระดับ โดยมี Volume สะสม และ Slow Sto. เตรียมพลิกตัวส่งสัญญาณซื้อ หากผ่านต้านแรกที่ 9.60 บาท ลุ้นทดสอบ High เดิมที่ 10.10 บาท

Technical Analyst ฐัฐวุฒิ วงศ์เยาวรักษ์
Assistant Technical Analyst วัชรินทร์ จงยรรยง
Assistant Technical Analyst สลักบุญ วงศ์อัครเดช
โทร.02-672-5999 EXT.5936

Disclaimer : ข้อมูลในรายงานนี้เป็นข้อมูลที่มีการเปิดเผยต่อสาธารณะซึ่งนักลงทุนสามารถเข้าถึงได้โดยทั่วไป และเป็นข้อมูลซึ่งถือว่าน่าเชื่อถือได้ ความคิดเห็นที่ปรากฏอยู่ในรายงานนี้เป็นเพียงการนำเสนอในมุมมองของบริษัทและเป็นความคิดเห็น ณ วันที่ที่ปรากฏในรายงานเท่านั้น ซึ่งอาจเปลี่ยนแปลงได้ภายหลังดังกล่าว โดยบริษัทไม่จำเป็นต้องแจ้งให้สาธารณชนหรือนักลงทุนทราบ รายงานนี้จัดทำขึ้นเพื่อเผยแพร่ข้อมูลให้แก่กลุ่มทุนเท่านั้น บริษัทไม่รับผิดชอบต่อการนำข้อมูลหรือความคิดเห็นใดๆไปใช้ในทุกรณี ดังนั้นนักลงทุนจึงควรใช้ดุลยพินิจในการพิจารณาตัดสินใจก่อนการลงทุน นอกจากนี้ บริษัท และ/หรือ บริษัทในกลุ่มของบริษัทอาจมีส่วนเกี่ยวข้องหรือผลประโยชน์ใดๆกับบริษัทใดๆที่ถูกกล่าวถึงในรายงานนี้ก็ได้