



Globlex
Securities Co., Ltd.
12 Jun 2026

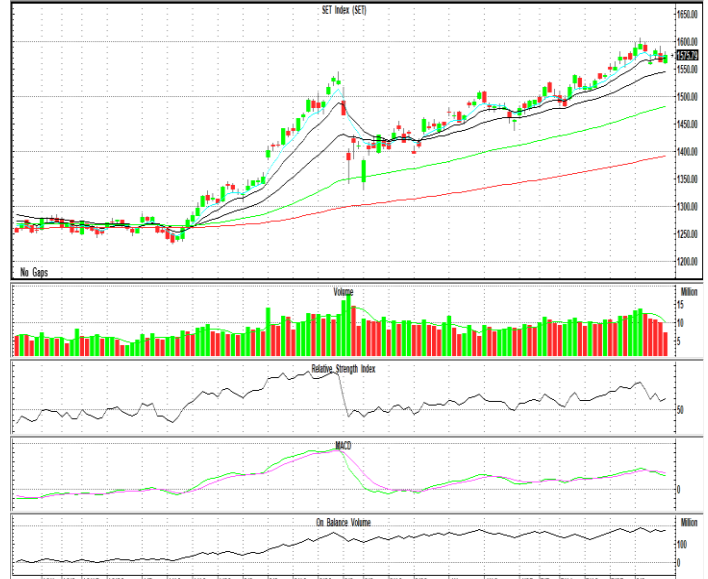
TECHNICAL INSIGHT

By Globlex Research Department

SET	Value	แนวรับ	แนวต้าน
1572.32 (+8.73)	52228mB	1565 / 1555	1590 / 1597

ดัชนีกลับมาขึ้นเหนือเส้น EMA 10 วันอีกทั้งเกิดรูปแบบกลับตัว W Shape ในภาพรายสัปดาห์ อย่างไรก็ตามค่าสัญญาณ MACD และ RSI ที่เคลื่อนไหวสวนทางกันเป็นสัญญาณของการพักฐาน หากผ่านแนวต้านที่ 1,590 จุดได้จะกลับสู่แนวโน้มขาขึ้น

คำแนะนำ หากผ่านแนวต้านที่ 1,590 จุดจะกลับสู่แนวโน้มขาขึ้น



หุ้นแนะนำทางเทคนิค

SCC				RCL			
ราคาปิด	แนวรับ	แนวต้าน	Cut loss	ราคาปิด	แนวรับ	แนวต้าน	Cut loss
237.00	233.00	241.00/246.00	231.00	32.25	31.50	33.00 / 33.75	31.00



ราคาค่อย ๆ ปรับตัวขึ้นพร้อมมวลกลุ่มที่ทรงตัวในระดับสูง อีกทั้งเส้น EMA เรียงตัวจากน้อยไปมาบ่งชี้ถึงแนวโน้มขาขึ้น สอดคล้องกับค่าสัญญาณ MACD และ RSI ที่ชี้ขึ้นสนับสนุน



กราฟปรับตัวขึ้นจากฐานต่ำพร้อมมวลกลุ่มที่ทรงตัวในระดับสูง อีกทั้งยังยืนเหนือเส้น EMA ทุกเส้น พร้อมค่าสัญญาณ MACD และ RSI ที่ชี้ขึ้นสนับสนุน

Technical Analyst ฐัฐวุฒิ วงศ์เยาวรักษ์
Assistant Technical Analyst วัชรินทร์ จงยรรยง
Assistant Technical Analyst สลักบุญ วงศ์อัครเดช
โทร.02-672-5999 EXT.5936

Disclaimer : ข้อมูลในรายงานนี้เป็นข้อมูลที่มีการเปิดเผยต่อสาธารณะซึ่งนักลงทุนสามารถเข้าถึงได้โดยทั่วไป และเป็นข้อมูลที่เชื่อว่าน่าเชื่อถือได้ ความคิดเห็นที่ปรากฏอยู่ในรายงานนี้เป็นเพียงการนำเสนอในมุมมองของบริษัทและเป็นความคิดเห็น ณ วันที่ที่ปรากฏในรายงานเท่านั้น ซึ่งอาจเปลี่ยนแปลงได้ภายหลังวันดังกล่าว โดยบริษัทไม่จำเป็นต้องแจ้งให้สาธารณชนหรือนักลงทุนทราบ รายงานนี้จัดทำขึ้นเพื่อเผยแพร่ข้อมูลให้แก่กลุ่มทุนเท่านั้น บริษัทไม่รับผิดชอบต่อการนำข้อมูลหรือความคิดเห็นใดๆไปใช้ในทุกรณี ดังนั้นนักลงทุนจึงควรใช้ดุลพินิจในการพิจารณาตัดสินใจก่อนการลงทุน นอกจากนี้ บริษัท และ/หรือ บริษัทในกลุ่มของบริษัทอาจมีส่วนเกี่ยวข้องหรือผลประโยชน์ใดๆกับบริษัทใดๆที่กล่าวถึงในรายงานนี้ก็ได้