



Globlex
Securities Co., Ltd.
02 Jun 2026

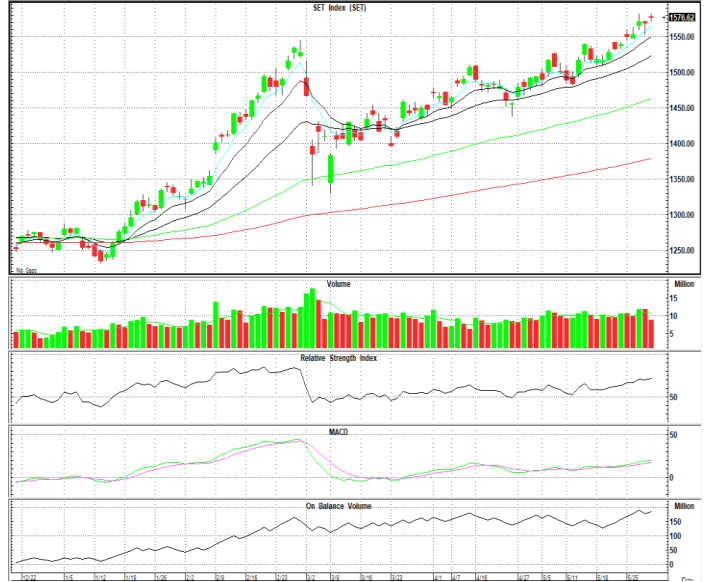
TECHNICAL INSIGHT

By Globlex Research Department

SET	Value	แนวรับ	แนวต้าน
1568.37 (-0.60)	89279MB	1565 / 1560	1585 / 1593

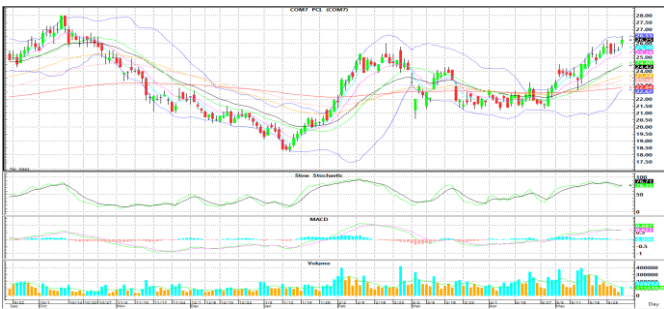
ดัชนีปรับตัวขึ้นทดสอบจุดสูงสุดก่อนหน้า พร้อมปิดเหนือเส้น EMA 5 วัน และเส้น EMA เรียงตัวจากน้อยไปมากแสดงถึงแนวโน้มขาขึ้น สอดคล้องกับค่าสัญญาณ MACD และ RSI ที่ชี้ขึ้นสนับสนุนทิศทาง

คำแนะนำ หากไม่หลุดแนวรับ 1,565 จุดมีโอกาสปรับตัวขึ้นต่อได้

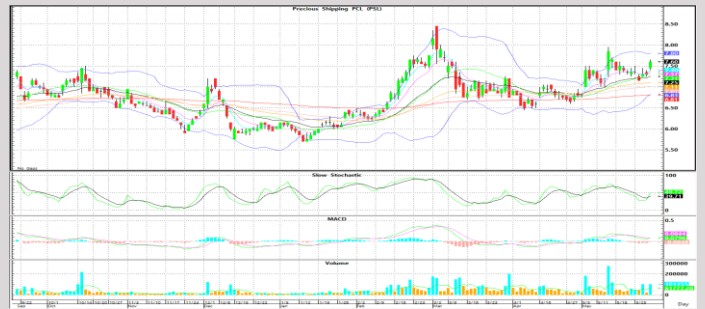


หุ่นแนะนำทางเทคนิค

COM7				PSL			
ราคาปิด	แนวรับ	แนวต้าน	Cut loss	ราคาปิด	แนวรับ	แนวต้าน	Cut loss
26.00	25.50	27.50 / 30.00	25.00	7.65	7.45	7.95 / 8.20	7.30



ราคาอยู่ในทิศทางขาขึ้น พร้อม Volume เข้าวันแรก และ MACD เพิ่งพลิกตัด Signal Line คาดราคามีโอกาสปรับตัวขึ้นทดสอบด้านที่ 27.50 / 30.00 บาท



กลับมาขึ้นเหนือเส้นค่าเฉลี่ยทุกระดับ พร้อม Volume เข้าวันแรก และ MACD เพิ่งส่งสัญญาณ Bullish หนุน คาดราคามีโอกาสปรับตัวขึ้นทดสอบด้านที่ 7.95 / 8.20 บาท

Technical Analyst ฐัฐวุฒิ วงศ์เยาวรักษ์
Assistant Technical Analyst วัชรินทร์ จงยรรยง
Assistant Technical Analyst สลักบุญ วงศ์อัครเดช
โทร.02-672-5999 EXT.5936

Disclaimer : ข้อมูลในรายงานนี้เป็นข้อมูลที่มีการเปิดเผยต่อสาธารณะซึ่งนักลงทุนสามารถเข้าถึงได้โดยทั่วไป และเป็นข้อมูลที่เชื่อว่าจะเชื่อถือได้ ความคิดเห็นที่ปรากฏอยู่ในรายงานนี้เป็นเพียงการนำเสนอในมุมมองของบริษัทและเป็นความคิดเห็น ณ วันที่ที่ปรากฏในรายงานเท่านั้น ซึ่งอาจเปลี่ยนแปลงได้ภายหลังวันดังกล่าว โดยบริษัทไม่จำเป็นต้องแจ้งให้สาธารณชนหรือนักลงทุนทราบ รายงานนี้จัดทำขึ้นเพื่อเผยแพร่ข้อมูลให้แก่กลุ่มทุนเท่านั้น บริษัทไม่รับผิดชอบต่อการนำข้อมูลหรือความคิดเห็นใดๆไปใช้ในทุกรณี ดังนั้นนักลงทุนจึงควรใช้ดุลยพินิจในการพิจารณาตัดสินใจก่อนการลงทุน นอกจากนี้ บริษัท และ/หรือ บริษัทในกลุ่มของบริษัทอาจมีส่วนเกี่ยวข้องหรือผลประโยชน์ใดๆกับบริษัทใดๆที่ถูกกล่าวถึงในรายงานนี้ก็ได้