



**Globlex**  
Securities Co., Ltd.  
27 May 2026

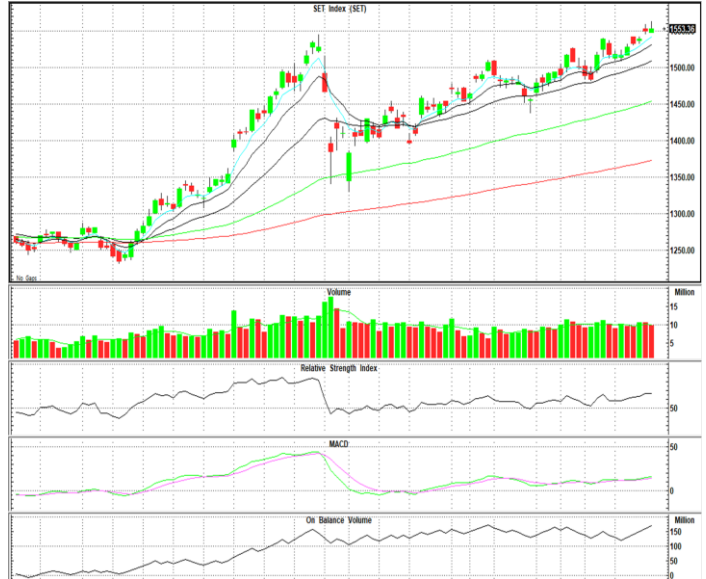
# TECHNICAL INSIGHT

By Globlex Research Department

SET	Value	แนวรับ	แนวต้าน
1553.36 (+3.03)	58368MB	1546 / 1540	1560 / 1567

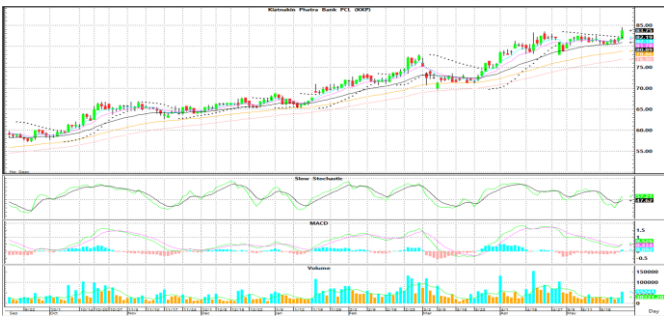
ดัชนีปรับตัวขึ้นต่อเนื่องและยืนเหนือเส้น EMA ทุกเส้น โดยเส้น EMA เรียงตัวจากน้อยไปมากแสดงถึงแนวโน้มขาขึ้น สอดคล้องกับค่าสัญญาณ MACD และ RSI ที่ชี้ขึ้นสนับสนุนทิศทาง ทำให้มีโอกาสปรับตัวขึ้นต่อได้

คำแนะนำ เน้นสร้างฐานเหนือ 1,546 จุดเพื่อไม่ให้เสียทรงแนวโน้มขาขึ้น



## หุ้นแนะนำทางเทคนิค

KKP				SJWD			
ราคาปิด	แนวรับ	แนวต้าน	Cut loss	ราคาปิด	แนวรับ	แนวต้าน	Cut loss
83.50	82.00	87.00 / 90.00	81.00	7.80	7.70	8.20 / 8.45	7.60



ราคาทำ Higher High พร้อม Volume เข้าวันแรก และ MACD เฟ็งพลิก ตัด Signal Line คาดราคามีโอกาสปรับตัวขึ้นทดสอบด้านที่ 87.00 / 90.00 บาท



ติดตัวทะลุเส้นค่าเฉลี่ยทุกระดับ พร้อม Volume เข้าสี่วันติด และ MACD+Slow Sto. เฟ็งพลิกตัวส่งสัญญาณบวก คาดราคามีโอกาสปรับตัวขึ้นทดสอบด้านที่ 8.20 / 8.45 บาท

Technical Analyst ณัฐวุฒิ วงศ์เยาวรักษ์  
Assistant Technical Analyst วัชรินทร์ จงยรรยง  
Assistant Technical Analyst สลักบุญ วงศ์อัครเดช  
โทร.02-672-5999 EXT.5936

Disclaimer : ข้อมูลในรายงานนี้เป็นข้อมูลที่มีการเปิดเผยต่อสาธารณะซึ่งนักลงทุนสามารถเข้าถึงได้โดยทั่วไป และเป็นข้อมูลที่เชื่อใจได้ ความคิดเห็นที่ปรากฏอยู่ในรายงานนี้เป็นเพียงการนำเสนอในมุมมองของบริษัทและเป็นความคิดเห็น ณ วันที่ที่ปรากฏในรายงานเท่านั้น ซึ่งอาจเปลี่ยนแปลงได้ภายหลังวันดังกล่าว โดยบริษัทไม่จำเป็นต้องแจ้งให้สาธารณชนหรือนักลงทุนทราบ รายงานนี้จัดทำขึ้นเพื่อเผยแพร่ข้อมูลให้แก่กลุ่มทุนเท่านั้น บริษัทไม่รับผิดชอบต่อการนำข้อมูลหรือความคิดเห็นใดๆไปใช้ในทุกรณี ดังนั้นนักลงทุนจึงควรใช้ดุลยพินิจในการพิจารณาตัดสินใจก่อนการลงทุน นอกจากนี้ บริษัท และ/หรือ บริษัทในกลุ่มของบริษัทอาจมีส่วนเกี่ยวข้องหรือผลประโยชน์ใดๆกับบริษัทใดๆที่ถูกกล่าวถึงในรายงานนี้ก็ได้