



Globlex
Securities Co., Ltd.
20 May 2026

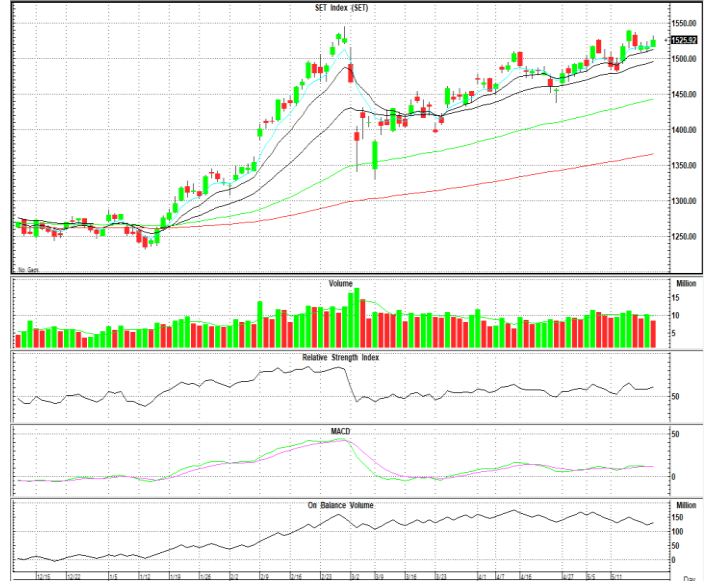
TECHNICAL INSIGHT

By Globlex Research Department

| SET | Value | แนวรับ | แนวต้าน |
|------------------|---------|-------------|-------------|
| 1528.43 (+11.74) | 59182MB | 1519 / 1509 | 1538 / 1548 |

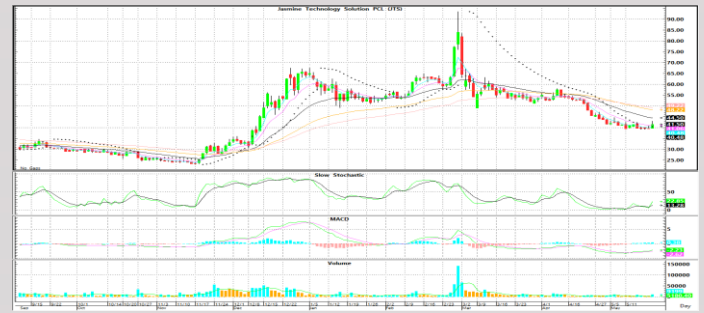
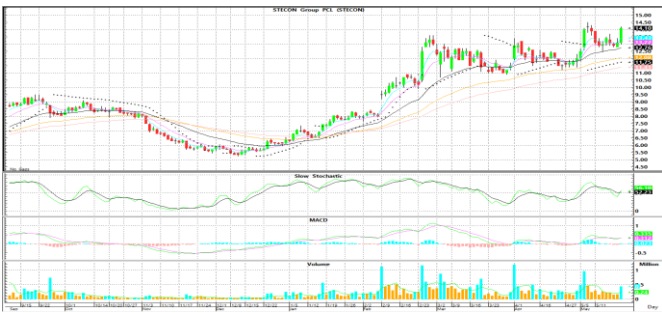
ดัชนีรีบาวด์ต่อเนื่องพร้อมปิดสร้างแท่งเทียนเขียวติดต่อกัน 2 วันทำการ และยังคงยืนเหนือเส้น EMA ทุกเส้น สอดคล้องกับค่าสัญญาณ MACD และ RSI ที่ชี้ขึ้นสนับสนุนทิศทาง

คำแนะนำ ไม่ควรหลุดแนวรับ 1,519 จุดเพื่อไม่ให้เสียทรงแนวโน้มขาขึ้น



หุ่นแนะนำทางเทคนิค

| STECON | | | | JTS | | | |
|---------|--------|---------------|----------|---------|--------|---------------|----------|
| ราคาปิด | แนวรับ | แนวต้าน | Cut loss | ราคาปิด | แนวรับ | แนวต้าน | Cut loss |
| 14.30 | 13.70 | 14.50 / 15.00 | 13.50 | 41.25 | 40.00 | 44.50 / 48.00 | 39.00 |



ติดตัวทำแท่งเขียวยาวเป็นสัญญาณ Bullish พร้อม Volume เข้าวันแรก และ MACD เพิ่งพลิกตัด Signal Line ทากผ่าน High เดิมที่ 14.50 บาท ลุ้นทดสอบต้านถัดไปที่ 15.00 บาท

ยืนระยะเหนือเส้นค่าเฉลี่ยระยะสั้น พร้อม Volume เริ่มกระตุก และ MACD+Slow Sto. เพิ่มพลิกตัวส่งสัญญาณซื้อ ทากผ่าน EMA-25 ที่ 44.50 บาท ลุ้นทดสอบ EMA-50 ที่ 48.00 บาท

Technical Analyst ฐัฐวุฒิ วงศ์เยาวรักษ์
Assistant Technical Analyst วัชเรนทร์ จงยรรยง
Assistant Technical Analyst สลักบุญญ วงศ์อัครเดช
โทร.02-672-5999 EXT.5936

Disclaimer : ข้อมูลในรายงานนี้เป็นข้อมูลที่มีการเปิดเผยต่อสาธารณะซึ่งนักลงทุนสามารถเข้าถึงได้โดยทั่วไป และเป็นข้อมูลที่เชื่อว่าจะเชื่อถือได้ ความคิดเห็นที่ปรากฏอยู่ในรายงานนี้เป็นเพียงการนำเสนอในมุมมองของบริษัทและเป็นความคิดเห็น ณ วันที่ที่ปรากฏในรายงานเท่านั้น ซึ่งอาจเปลี่ยนแปลงได้ภายหลังวันดังกล่าว โดยบริษัทไม่จำเป็นต้องแจ้งให้สาธารณชนหรือนักลงทุนทราบ รายงานนี้จัดทำขึ้นเพื่อเผยแพร่ข้อมูลให้แก่นักลงทุนเท่านั้น บริษัทไม่รับผิดชอบต่อการนำข้อมูลหรือความคิดเห็นใดๆไปใช้ในทุกรณี ดังนั้นนักลงทุนจึงควรใช้ดุลยพินิจในการพิจารณาตัดสินใจก่อนการลงทุน นอกจากนี้ บริษัท และ/หรือ บริษัทในกลุ่มของบริษัทอาจมีส่วนเกี่ยวข้องหรือผลประโยชน์ใดๆกับบริษัทใดๆที่ถูกกล่าวถึงในรายงานนี้ก็ได้