



Globlex
Securities Co., Ltd.
22 Apr 2026

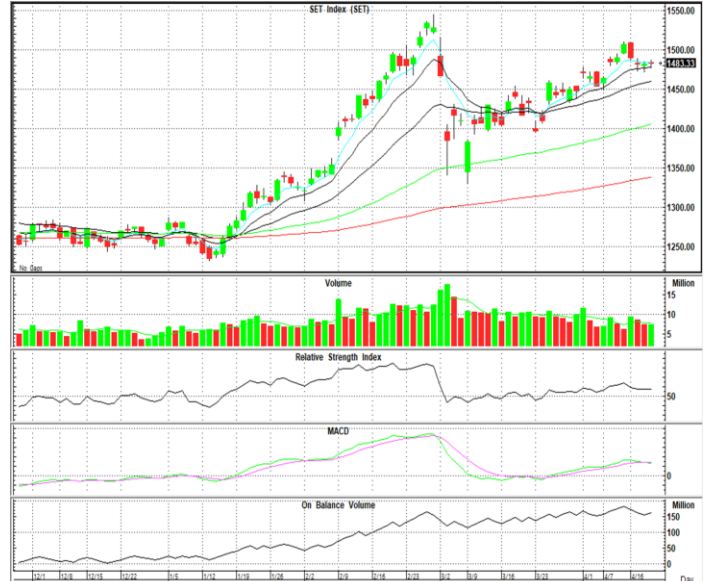
TECHNICAL INSIGHT

By Globlex Research Department

SET	Value	แนวรับ	แนวต้าน
1483.5 (+1.65)	57773MB	1475 / 1467	1492 / 1500

ดัชนีเริ่มสร้างฐานติดต่อกัน 3 วันทำการแต่ยังไม่หลุดเส้น EMA 10 วันซึ่งเป็นแนวรับตลอด 2 สัปดาห์ ขณะที่ค่าสัญญาณ MACD และ RSI อยู่เหนือ 0 และสูงกว่าระดับ 50 สนับสนุนการปรับตัวขึ้น ไม่ควรหลุดแนวรับ 1,475 จุดเพื่อไม่ให้เสียทรง

คำแนะนำ ไม่ควรหลุดแนวรับ 1,475 จุดเพื่อไม่ให้เสียทรง

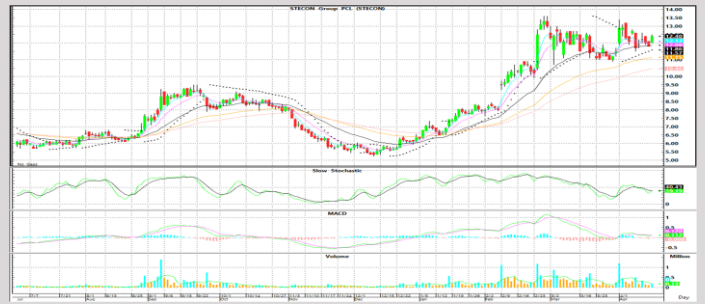


หุ้นแนะนำทางเทคนิค

WHA				STECON			
ราคาปิด	แนวรับ	แนวต้าน	Cut loss	ราคาปิด	แนวรับ	แนวต้าน	Cut loss
4.50	4.40	4.80 / 5.00	4.30	12.40	12.00	13.00 / 13.60	11.80



ราคาอยู่ในทิศทางขาขึ้น โดยมีปริมาณซื้อขายเพิ่มขึ้นอย่างมีนัยสำคัญ สอดคล้องกับค่าสัญญาณ MACD และ RSI ที่ชี้ขึ้นสนับสนุนทิศทาง คาดราคามีโอกาสปรับตัวขึ้นทดสอบต้านที่ 4.80 / 5.00 บาท



ราคาลับมาขึ้นเหนือเส้น EMA ทุกเส้น พร้อมมวลกลุ่มเข้าวันแรก และ MACD เตรียมพลิกตัด Signal Line หากผ่านต้านแรกที่ 13.00 บาท ลุ้นทดสอบ High เดิมที่ 13.60 บาท

Technical Analyst ฐรัฐวุฒิ วงศ์เยาวรักษ์
Assistant Technical Analyst วัชรินทร์ จงยรรยง
Assistant Technical Analyst สลักบุญญ วงศ์อัครเดช
โทร.02-672-5999 EXT.5936

Disclaimer : ข้อมูลในรายงานนี้เป็นข้อมูลที่มีการเปิดเผยต่อสาธารณะซึ่งนักลงทุนสามารถเข้าถึงได้โดยทั่วไป และเป็นข้อมูลที่เชื่อว่าจะเชื่อถือได้ ความคิดเห็นที่ปรากฏอยู่ในรายงานนี้เป็นเพียงการนำเสนอในมุมมองของบริษัทและเป็นความคิดเห็น ณ วันที่ที่ปรากฏในรายงานเท่านั้น ซึ่งอาจเปลี่ยนแปลงได้ภายหลังวันดังกล่าว โดยบริษัทไม่จำเป็นต้องแจ้งให้สาธารณชนหรือนักลงทุนทราบ รายงานนี้จัดทำขึ้นเพื่อเผยแพร่ข้อมูลให้แก่กลุ่มทุนเท่านั้น บริษัทไม่รับผิดชอบต่อการนำข้อมูลหรือความคิดเห็นใดๆไปใช้ในทุกรูปแบบ ดังนั้นนักลงทุนจึงควรใช้ดุลยพินิจในการพิจารณาตัดสินใจก่อนการลงทุน นอกจากนี้ บริษัท และ/หรือ บริษัทในกลุ่มของบริษัทอาจมีส่วนเกี่ยวข้องกับผลประโยชน์ใดๆกับบริษัทใดๆที่ถูกกล่าวถึงในรายงานนี้ก็ได้