



**Globlex**  
Securities Co., Ltd.  
8 Apr 2026

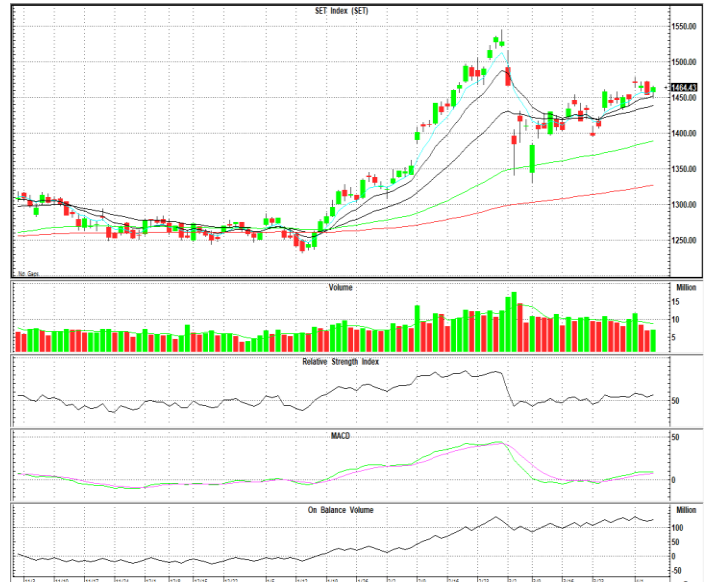
# TECHNICAL INSIGHT

By Globlex Research Department

| SET              | Value   | แนวรับ      | แนวต้าน     |
|------------------|---------|-------------|-------------|
| 1464.43 (+10.43) | 45085MB | 1456 / 1449 | 1473 / 1480 |

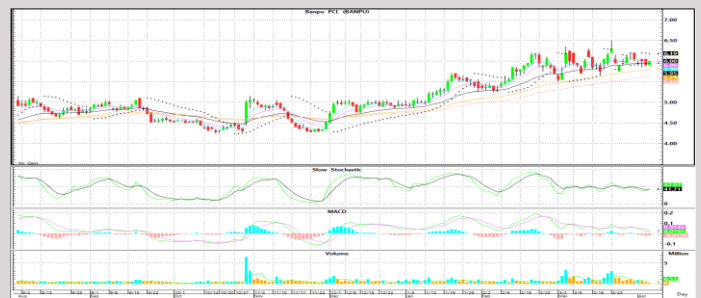
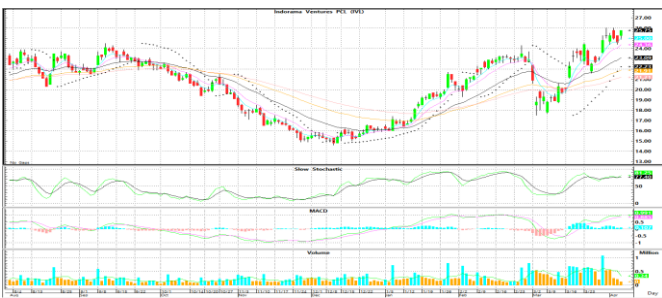
ดัชนีปิดสร้างแท่งเทียนเขียวและกลับมาขึ้นเหนือเส้น EMA ทุกเส้นได้อีกครั้ง สอดคล้องกับค่าสัญญาณ MACD และ RSI ที่ชี้ขึ้นสนับสนุนทิศทางอย่างไรก็ตามตลาดยังคงจับตาสถานการณ์ในวันออกกลางอย่างใกล้ชิดเพื่อกำหนดทิศทางการลงทุน

คำแนะนำ เน้นสร้างฐานเหนือ 1,456 จุด



## หุ้นแนะนำทางเทคนิค

| IVL     |        |               |          | BANPU   |        |             |          |
|---------|--------|---------------|----------|---------|--------|-------------|----------|
| ราคาปิด | แนวรับ | แนวต้าน       | Cut loss | ราคาปิด | แนวรับ | แนวต้าน     | Cut loss |
| 26.00   | 24.50  | 28.00 / 30.00 | 24.00    | 5.95    | 5.80   | 6.20 / 6.50 | 5.60     |



ราคาอยู่ในทิศทางขาขึ้น โดยมี Volume สะสม และ MACD ส่งสัญญาณ Bullish ทน คาดราคามีโอกาสปรับตัวขึ้นทดสอบต้านที่ 28.00 / 30.00 บาท

ได้ระดับขึ้นต่อเนื่อง พร้อม Volume สะสม และ Slow Sto. เฟ็งพลิกตัวส่งสัญญาณบวก หากผ่าน 6.20 บาท ลุ้นทดสอบต้านถัดไปที่ 6.50 บาท

Technical Analyst ฐัฐวุฒิ วงศ์เยาวรักษ์  
Assistant Technical Analyst วัชรินทร์ จงยรรยง  
Assistant Technical Analyst สลักบุญ วงศ์อัครเดช  
โทร.02-672-5999 EXT.5936

Disclaimer : ข้อมูลในรายงานนี้เป็นข้อมูลที่มีการเปิดเผยต่อสาธารณะซึ่งนักลงทุนสามารถเข้าถึงได้โดยทั่วไป และเป็นข้อมูลที่เชื่อว่าจะเชื่อถือได้ ความคิดเห็นที่ปรากฏอยู่ในรายงานนี้เป็นเพียงการนำเสนอในมุมมองของบริษัทและเป็นความคิดเห็น ณ วันที่ที่ปรากฏในรายงานเท่านั้น ซึ่งอาจเปลี่ยนแปลงได้ภายหลังวันดังกล่าว โดยบริษัทไม่จำเป็นต้องแจ้งให้สาธารณชนหรือนักลงทุนทราบ รายงานนี้จัดทำขึ้นเพื่อเผยแพร่ข้อมูลให้แก่นักลงทุนเท่านั้น บริษัทไม่รับผิดชอบต่อการนำข้อมูลหรือความคิดเห็นใดๆไปใช้ในทุกรณณ์ ดังนั้นนักลงทุนจึงควรใช้ดุลยพินิจในการพิจารณาตัดสินใจก่อนการลงทุน นอกจากนี้ บริษัท และ/หรือ บริษัทในกลุ่มของบริษัทอาจมีส่วนเกี่ยวข้องหรือผลประโยชน์ใดๆกับบริษัทใดๆที่ถูกกล่าวถึงในรายงานนี้ก็ได้