



AFTERNOON CALL ACTION NOTES

By Globlex Research Department

22 MAY 2019

ดัชนี SET ปิดภาคเช้า

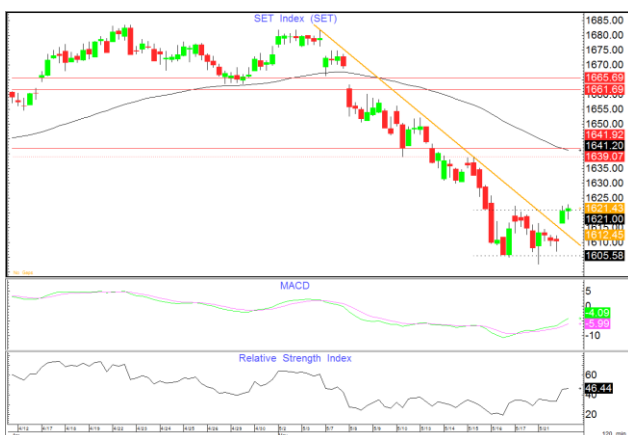
Close	1,621.43	Value	Bt24146M
Change	10.94	%Change	0.67%

สรุปภาวะตลาดภาคเช้า

ตลาดหุ้นไทยในช่วงเช้าปรับตัวขึ้นไปในทิศทางเดียวกับตลาดหุ้นภูมิภาค โดยมีปัจจัยสนับสนุนจากนักลงทุนคลายกังวลสงครามการค้าหลังสหรัฐฯยกเลิกการแบนหัวเว่ยชั่วคราว โดยหุ้นกลุ่ม Big Cap. ที่หนุนตลาดในภาคเช้า ได้แก่ SCB SCC AOT ส่งผลให้ SET Index ปิดตลาดที่ 1,621.43 จุด +10.94 จุด +0.67% ด้วยมูลค่าการซื้อขาย 2.4 หมื่นลบ.

แนวโน้มภาคบ่ายตามค่าสัญญาณทางเทคนิค

ดัชนี SET เปิด gap คิดตัวบวกขึ้นทะลุเส้นแนวโน้มมาลง เกิดเป็นสัญญาณบวกที่มีโอกาสจะเข้าสู่คลื่นรีบาวด์ด้วยรูป W-shape ซึ่งจะมีสัญญาณซื้อเมื่อดัชนีสามารถขึ้นเหนือแนว neckline ที่ 1,620 ได้อย่างมั่นคง แต่ในกรณีที่ดัชนีอ่อนตัวลงหลุด 1,605 จะเกิดสัญญาณขายซ้ำทันที และมีแนวโน้มจะกดดันดัชนีดังกล่าวต่อเนื่องก่อนข้างลึก แนะนำให้ซื้อเก็งกำไร และกลับมา wait & see เมื่ออยู่ต่ำกว่า 1,620
แนวรับ 1,614 จุด / แนวต้าน 1,630 จุด



Technical Insight

PTG

ราคาปิด 13.60 บาท

แนวรับ 13.50 บาท / แนวต้าน 13.80 บาท / Cut loss 13.40 บาท

ราคาหุ้นแกว่งแคบลงสร้างเป็นกรอบรูป symmetric triangle เครื่องมือ MACD กับ RSI ทรงตัวรอสนับสนุนเมื่อราคาเล็ดทาง จึงควรรอซื้อตามเมื่อทะลุแนวต้าน

STEC

ราคาปิด 24.80 บาท

แนวรับ 24.70 บาท / แนวต้าน 25.00 บาท / Cut loss 24.60 บาท

ราคาหุ้นกลับขึ้นมายุ่งเหนือเส้น EMA 10 วัน เป็นสัญญาณบวกให้มีโอกาสจะรีบาวด์ด้วยรูป V-shape เครื่องมือ MACD กับ RSI ทรงตัวรอที่ท่ากลาง จึงควรรอซื้อตามเมื่อทะลุแนวต้าน

ข่าวสำคัญช่วงเช้า

- สหรัฐจ่อแบดส์คดีบริษัท Hikvision ของจีนผู้ผลิตเทคโนโลยีด้านการรักษาความปลอดภัยรายใหญ่ของจีน ในการเข้าซื้อเทคโนโลยีของสหรัฐ
- รายงานกนง. มองความไม่แน่นอนเศรษฐกิจโลกและปัจจัยในประเทศยังมีอยู่สูง ต้องติดตามใกล้ชิด รอบประเมินผลกระทบ
- ก.พาณิชย์รายงานส่งออก เม.ย. หดตัว 2.57% จากตลาดขาด -2.5% 4 เดือนแรกปี 62 ส่งออก หดตัว 1.86%
- AOT เผย"กิงเพาเวอร์-BA-ROH" ขึ้นข้อเสนอประมูลคิวตี้ไฟร์สุวรรณภูมิ จากซื้อซอง 5 ราย
- TAPAC หวังรับออร์เดอร์เพิ่ม หลัง"ริโก้"มีแผนย้ายฐานผลิตจากจีนมาไทยในส.ค. หันผลกระทบสงครามการค้า
- PROUD เปิดตัว 2 คอนโดฯในหัวหิน มูลค่ารวม 5.5 พันลบ. เจาะกลุ่มพรีเมียม พร้อมวางเป้าเพิ่มยอดขายเป็น 1 หมื่นลบ.ใน 5 ปี

ที่มา : สำนักข่าวอินโฟเควสท์

นักวิเคราะห์ 02-672-5999

ผู้ช่วยนักวิเคราะห์

วิลาสินี บุญมาสูงทรง ext.5937

ทศพล วิไลประกาศ

สรรพกัญช์ ปัทมบริสุทธิ์ ext.5953

สถักบุญ วงศ์อักษร

Disclaimer : ข้อมูลในรายงานนี้เป็นข้อมูลที่มีการเปิดเผยต่อสาธารณะซึ่งนักลงทุนสามารถเข้าถึงได้โดยทั่วไปและเป็นข้อมูลที่เชื่อว่าเชื่อถือได้ ความคิดเห็นที่ปรากฏอยู่ในรายงานนี้เป็นเพียงการนำเสนอในมุมมองของบริษัทและเป็นความคิดเห็น ณ วันที่ที่ปรากฏในรายงานเท่านั้น ซึ่งอาจเปลี่ยนแปลงได้ภายหลังวันดังกล่าว โดยบริษัทไม่จำเป็นต้องแจ้งให้สาธารณชนหรือนักลงทุนทราบ รายงานนี้จัดทำขึ้นเพื่อเผยแพร่ข้อมูลให้แก่กลุ่มทุนเท่านั้น บริษัทไม่รับผิดชอบต่อการนำข้อมูลหรือความคิดเห็นใดๆไปใช้ในทุกรูปแบบ ดังนั้นนักลงทุนจึงควรใช้ดุลพินิจในการพิจารณาตัดสินใจก่อนการลงทุน นอกจากนี้ บริษัท และ/หรือ บริษัทในกลุ่มของ บริษัทอาจมีส่วนเกี่ยวข้องหรือผลประโยชน์ใดๆกับบริษัทใดๆที่ถูกลกล่าวถึงในรายงานนี้ก็ได้