

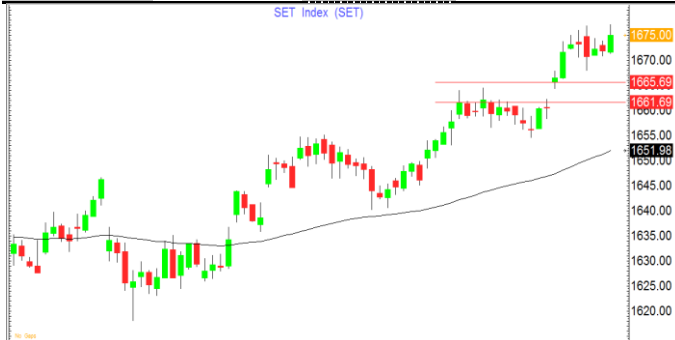


# MORNING CALL ACTION NOTES

By Globox Research Department

19 APRIL 2019

Market	Summary	18/4/2019	
Close	1,675.00	Volume	Bt47336M
Change	1.80	P/E	17.51
%Change	0.11%	P/BV	1.86



## หุ้นรายงานพิเศษ

Banking Performance					
	1Q62**	1Q61**	%YoY***	4Q61**	%QoQ***
CIMBT	325	169	92%	-530	161%
TMB	1,579	2,280	-31%	1,701	-7%
LHFG	807	771	5%	751.64	7%
TISCO	1,730	1,766	-2%	1,643	5%
BBL	9,028	9,005	0%	8,101	11%
TCAP	2,016	1,899	6%	2,020	0%

Source : \*\*Financial Statement \*\*\*Globox calculated

- ทั้งนี้ ฝ่ายวิจัยมีมุมมอง Neutral ต่อหุ้นกลุ่มธนาคาร จากโอกาสในการเติบโตของสินเชื่อ แต่ยังมีปัจจัยกดดันจากค่าใช้จ่ายในการลงทุนด้านเทคโนโลยีที่สูงเพื่อสร้างความสามารถในการแข่งขัน และนำลงทุนหุ้นธนาคารที่มี yield สูง ได้แก่ KKP yield 6.9% และ TISCO yield 7.6%

นักวิเคราะห์ 02-6725999  
วิลาสินี บุญมาสูงทรง ext.5937  
ณัฐวุฒิ วงศ์เขวาร์กัย ext.5936

ผู้ช่วยนักวิเคราะห์  
สรรพภัณช์ ปัทมบริสุทธ์  
ทศพล วิไลประภากร  
สกลัญญะ วงศ์อัครเดช

## Market View : ไปไหนไม่ไกล

หุ้นรายงานพิเศษ : หุ้นกลุ่มธนาคาร

หุ้นมีข่าว : หุ้นกลุ่มธนาคาร SC BCPG

## Technical Insight : JMT RS

SET Index วานนี้ปรับตัวขึ้นเล็กน้อย โดยมีปัจจัยสนับสนุนมาจากประเด็นสงครามการค้าระหว่างสหรัฐ-จีน มีแนวโน้มคลี่คลายลง โดยหุ้นกลุ่ม Big Cap ที่หนุนตลาดวานนี้ได้แก่ BDMS PTT PTTEP ส่งผลให้ดัชนี SET Index ปิดที่ 1,675.00 จุด (+1.80 จุด) Volume 4.7 หมื่นลบ. จาก Foreign Net -1,089.22 ลบ. TFEX Net -12,064 สัญญา และ ตลาดตราสารหนี้ -315 ลบ.

### แนวโน้มตลาดหุ้นไทย

+ควาใจนสัปดาห์บวกงานรับข้อมูลศก.สหรัฐที่แข็งแกร่งและผลประกอบการที่สดใสของบจ.

+ราคาน้ำมัน WTI +24 เซนต์ ปิด \$64 ต่อบาร์เรลงานรับรายงานจำนวนแท่นขุดเจาะน้ำมันในสหรัฐลดลง และสต็อกน้ำมันดิบสหรัฐลดลงสวนทางคาดการณ์ของนักวิเคราะห์

+สหรัฐเผยยอดค้าปลีกในเดือนมี.ค.+1.6% พุ่งสูงสุดในรอบ 1 ปีครั้งดีกว่าคาดที่ +0.9% หนุนนักวิเคราะห์ปรับเพิ่มประมาณการ GDP 1Q62

+ประธานเฟดคลั่งเหยเชื่อมั่นมากขึ้นต่อการขยายตัวของเศรษฐกิจสหรัฐปีนี้

+สหรัฐเผยจำนวนผู้ขอรับสวัสดิการว่างงาน ในสัปดาห์ที่แล้วลดลง 5,000 รายสู่ 192,000 รายต่ำสุดในรอบเกือบ 50 ปี

-มาร์กิตเผยดัชนี PMI รวมภาคผลิต-บริการสหรัฐในเดือนเม.ย.ที่ระดับ 52.8 ต่ำสุดในรอบ 31 เดือน

- Fund Flow ต่างชาติมีสถานะขาย YTD 1.02 หมื่นลบ. ค่าเงินบาท 31.78 บาท/US

คาดดัชนีตลาดหุ้นไทยในวันนี้มีบวกต่อไม่มากโดยมีปัจจัยกดดันมาจากผลประกอบการของกลุ่มธนาคารขนาดใหญ่ปรับตัวลดลง แต่ปัจจัยบวกยังคงเป็นความหวังเรื่องสงครามการค้าสหรัฐ-จีนที่มีความหวังว่าจะคลี่คลาย คาดดัชนีเคลื่อนไหวในกรอบ 1,665-1,680 จุด

### กลยุทธ์การลงทุน

- กลุ่ม Defensive : กลุ่มค้าปลีก(CPALL MAKRO) กลุ่มท่องเที่ยว(AOT CENTEL ERW) กลุ่มโรงพยาบาล (BCH) กลุ่มโรงไฟฟ้า (EGCO RATCH)
- หุ้นเข้าใหม่คำนวณในดัชนี MSCI-EM : CENTEL, RATCH, INTUCH, DTAC
- หุ้นที่มีโอกาสถูกเพิ่มน้ำหนักลงทุน : SCC EGCO CPN LH TU BANPU BH BBL BDMS KBANK
- IAA เหยหุ้นเด่นจากผลสำรวจนักวิเคราะห์ : AOT BBL CPALL SCC STEC

Disclaimer : ข้อมูลในรายงานนี้เป็นข้อมูลที่มีการเปิดเผยต่อสาธารณะซึ่งนักลงทุนสามารถเข้าถึงได้โดยทั่วไป และเป็นข้อมูลที่เชื่อว่าน่าจะเชื่อถือได้ ความคิดเห็นที่ปรากฏอยู่ในรายงานนี้เป็นเพียงการนำเสนอในมุมมองของบริษัทและเป็นความคิดเห็น ณ วันที่ปรากฏในรายงานเท่านั้น ซึ่งอาจเปลี่ยนแปลงได้ภายหลังวันดังกล่าว โดยบริษัทไม่จำเป็นต้องแจ้งให้สาธารณชนหรือนักลงทุนทราบ รายงานนี้จัดทำขึ้นเพื่อเผยแพร่ข้อมูลให้แก่นักลงทุนเท่านั้น บริษัทไม่รับผิดชอบต่อการนำข้อมูลหรือความคิดเห็นใดๆไปใช้ในทุกรกรณี ดังนั้นนักลงทุนจึงควรใช้ดุลพินิจในการพิจารณาตัดสินใจก่อนการลงทุน นอกจากนี้ บริษัท และ/หรือ บริษัทในกลุ่มของบริษัทอาจมีส่วนเกี่ยวข้องหรือผลประโยชน์ใดๆกับบริษัทใดๆที่ถูกกล่าวถึงในรายงานนี้ก็ได้

## หุ้นมีข่าว

### World Indices

	Last □	Change □	%Change □
DOW JONES	26,559.54	110.00	0.41%
S&P500	2,905.03	4.58	0.16%
NASDAQ	7,998.06	1.98	0.02%
FTSE	7,471.32	-11.44	-0.15%
DAX	12,222.39	69.32	0.57%
NIKKEI	22,090.12	-187.85	-0.85%
HANG SENG	29,963.26	-161.42	-0.54%

### Commodities

NYMEX	64.00	0.24	0.38%
Brent	71.97	0.35	0.49%
Gold	1,275.51	1.61	0.13%

### Currencies

BT/US\$	31.780	0.0300	0.09%
EU/US\$	1.124	-0.0066	-0.59%
YEN/US\$	111.900	-0.094	-0.08%

### Transaction by Investor Group in SET

Investor Type	18/4/2019	MTD	YTD
Local Institutions	1,480.35	9,717.00	42,199.48
Proprietary Trading	-549.50	3,317.56	6,034.31
Foreign	-1,089.22	2,807.57	-10,278.33
Retail	158.37	-15,842.13	-37,955.46

### Transaction by Investor Group in TFEX : S50 Open Interest

S50 Open Interest	18/4/2019	MTD	YTD
Foreign	-12,064.00	39,442.00	59,057.00
Institution	5,505.00	-16,344.00	-26,223.00
Customer	6,559.00	-23,098.00	-32,834.00

- BEAUTY (ราคาปิด 7.10 ราคาเหมาะสม Bloomberg Consensus 7.19) จับมือพันธมิตรบุกตลาดอินเดียวางแผนจัดจำหน่ายในปี 2019 สาขาอินเดียรุกตลาดต่างประเทศเต็มสูบ ชุกกลยุทธ์ Strategic Partnership เล็งเจาะตลาดรัสเซีย สหรัฐอเมริกา อเมริกา บรูไน และแคนาดา เพิ่ม ดัชนียอดขายต่างประเทศเติบโตมากกว่า 35% (ที่มา : หุ้นหุ้น)
- GUNKUL (ราคาปิด 3.14 ราคาเหมาะสม Bloomberg Consensus 4.27) เข้มผลงานไตรมาส 2/62 โตเด่น COD โรงไฟฟ้าเต็มสูบ พร้อมคิดโรงงานติดตั้งแผงโซลาร์ทั้งในและต่างประเทศรวมกว่า 40-90 MW ดัน PPA และ 500-550 MW สิ้นปี พร้อมลุยประมูลงานก่อสร้างสถานีโรงไฟฟ้าย่อยและระบบสายส่งไฟฟ้าแรงสูง เชื่อรายได้ปี 2562 โต 25% และ 8 พันล้านบาท (ที่มา : หุ้นหุ้น)

- CIMBT มีกำไรในช่วง 1Q62 เท่ากับ 325 ลบ. +92%YoY เนื่องจากรายได้จากการดำเนินงาน +3%YoY ตามการขยายตัวของสินเชื่อและรายได้ดอกเบี้ยจากเงินลงทุน การขาย NPL และกำไรสุทธิจากธุรกิจรวมปริวรรตเงินตรา รวมทั้งสำรองหนี้สูญ -17%YoY หักสุทธิกับรายได้ค่าธรรมเนียมและบริการ -2% คชจ. ค่าดำเนินงาน +8% จากการขยายงานโครงการ "Fast Forward" ส่งผลให้ Cost to Income Ratio เพิ่มขึ้นเป็น 60% จาก 57% ใน 1Q61 %NPL คงที่ 4.3% อัตราส่วนค่าเผื่อสงสัยจะสูญต่อ NPL (Coverage Ratio) 109.5% เพิ่มขึ้นจาก 107% ณ ปลายมี.ค.61

- TMB รายงานกำไร 1Q62 ต่ำกว่า consensus คาด 16% โดยมีกำไรสุทธิ 1,579 ลบ. -7%QoQ -31%YoY จากการบันทึกคชจ. ผลประโยชน์พนักงานซึ่งเป็นรายการที่เกิดขึ้นครั้งเดียว ส่งผลให้มีกำไรจากการดำเนินงานก่อนหักสำรองฯ 3.8 พันลบ. -9% โดยมีรายได้ค.บ. สุทธิ +3%YoY ทรงตัว QoQ รายได้ค่าธรรมเนียมและบริการสุทธิ -15%QoQ -37%YoY สินเชื่อ +0.2%YTD เดบิตโตไม่มากทำให้ไม่มี write off NPL 2.5 พันลบ. แต่ %NPL ยังเพิ่มขึ้นเป็น 2.81% จาก 2.76% ณ สิ้นปี 61 อัตราส่วนสำรองต่อ NPL (Coverage Ratio) 145% ลดจาก 152% ณ ปลายปี 61

- LHFG รายงาน 1Q62 มีกำไรสุทธิ 807 ลบ. +4.6%YoY แม้มีรายได้ค.บ. สุทธิ -4.3%YoY และรายได้ที่มีใช้ค.บ. สุทธิ -15.5%YoY คชจ. เกี่ยวกับพนักงาน +11%YoY แต่มีคชจ. สำรองหนี้สูญลดลงถึง 70%YoY สินเชื่อสุทธิ +2.4%YTD จากการเติบโตของสินเชื่อขนาดใหญ่ %NPL 2% ธุรกิจหลักทรัพย์มีกำไร 26 ลบ. -83% จากรายได้ค่านายหน้าลดลง 60%YoY ธุรกิจบิล. มีกำไร 24 ลบ. -23%YoY จกรรายได้ค่าธรรมเนียมลดลงโดยมีมูลค่าสินทรัพย์สุทธิ 6.8 หมื่นลบ. +7%YoY

- TISCO แจ้ง 1Q62 มีกำไรสุทธิ 1,730 ลบ. ต่ำกว่า consensus คาด 3% +5%QoQ -2%YoY เนื่องจากรายได้รวม -15%YoY จกรรายได้ค่าธรรมเนียมชะลอตัวและไม่มีการเติบโตของเงินลงทุนเช่นใน 1Q61 ขณะที่คชจ. ค่าดำเนินงานเพิ่มขึ้นจากการปรับค่าลดหย่อนผลประโยชน์พนักงาน สำรองหนี้สูญ -83%YoY เนื่องจากการตั้งสำรองกลับสู่ระดับปกติ สินเชื่อ +0.4%YTD %NPL เพิ่มขึ้นสู่ 3.02% จาก 2.86% ณ สิ้นปี 61 แต่ไม่น่ากังวลเพราะ NPL ที่เพิ่มขึ้นเกิดจากลูกหนี้ธุรกิจรายหนึ่งประสบปัญหาชำระหนี้

- BBL แจ้ง 1Q62 มีกำไรสุทธิ 9,028 ลบ. ทรงตัว YoY +11%QoQ ต่ำกว่า Consensus คาด 5% รายได้ค.บ. สุทธิ +7% และส่วนต่างอัตราดอกเบี้ยสุทธิเพิ่มจาก 2.34% เป็น 2.48% รายได้ที่มีใช้ค.บ. -28.3% จากเงินลงทุนลดลงและรายได้ค่าธรรมเนียมและบริการสุทธิลดลงจากการยกเว้นค่าธรรมเนียมการทำธุรกรรมผ่านช่องทางดิจิทัลและค่าอำนวยความสะดวก คชจ. ค่าดำเนินงาน -3.1% เนื่องจากการตั้งสำรองผลประโยชน์พนักงานไปแล้วใน 4Q61 สินเชื่อ -2.6%YTD %NPL อยู่ที่ 3.5% และอัตราส่วนสำรองหนี้สงสัยจะสูญต่อ NPL (Coverage Ratio) 189%

- TCAP แจ้งกำไรสุทธิในช่วง 1Q62 เท่ากับ 2,016 ลบ. +6%YoY ทรงตัว QoQ ต่ำกว่า Consensus คาด 15% รายได้ค.บ. +6.25% จากปริมาณสินเชื่อและส่วนต่างอัตราดอกเบี้ยเพิ่มขึ้น รายได้ที่มีใช้ค.บ. -8.15% เนื่องจากรายได้ค่าธรรมเนียมและบริการสุทธิและกำไรสุทธิจากเงินลงทุนลดลง คชจ. ค่าดำเนินงาน -7.13% กำไรจากการดำเนินงานก่อนตั้งสำรอง (PPOP) 6,098 ลบ. +10.25% NPL -31% ส่งผลให้ %NPL ลดเหลือ 2.28% จาก 2.4% ณ ปลายปี 61. Coverage Ratio ทรงตัวที่ 120.85%

- SC-BCPG ร่วมมือติดตั้งโซลาร์รูฟให้ลูกค้าและสปอร์ต คอมเพล็กซ์ ในโครงการ "เนเบอร์ฮูด บางกะปิ" ซึ่งจะพัฒนาบ้านเดี่ยวและทาวน์โฮม 7 โครงการ ประมาณ 1,800 ยูนิต และมีความร่วมมือในโครงการ "Sun Share Project" เริ่มบางส่วนใน 2 โครงการแรกที่เปิดขาย ได้แก่ โครงการ เวนิว ดิวานนท์-รังสิต กับโครงการเวิร์ฟ ดิวานนท์-รังสิต คาดจะใช้งานได้ราว 4Q62 อนาคตจะร่วมพัฒนาเทคโนโลยีบล็อกเชนเชื่อมต่อกับแอปบ้านรู้ใจ

Disclaimer : ข้อมูลในรายงานนี้เป็นข้อมูลที่มีการเปิดเผยต่อสาธารณะซึ่งนักลงทุนสามารถเข้าถึงได้โดยทั่วไป และเป็นข้อมูลที่เชื่อว่าน่าเชื่อถือได้ ความคิดเห็นที่ปรากฏอยู่ในรายงานนี้เป็นเพียงการนำเสนอในมุมมองของบริษัทและเป็นความคิดเห็น ณ วันที่ที่ปรากฏในรายงานเท่านั้น ซึ่งอาจเปลี่ยนแปลงได้ภายหลังวันดังกล่าว โดยบริษัทไม่จำเป็นต้องแจ้งให้สาธารณชนหรือนักลงทุนทราบ รายงานนี้จัดทำขึ้นเพื่อเผยแพร่ข้อมูลให้แก่กลุ่มลงทุนเท่านั้น บริษัทไม่รับผิดชอบต่อการนำข้อมูลหรือความคิดเห็นใดๆ ไปใช้ในทุกรูปแบบ ดังนั้นนักลงทุนจึงควรใช้ดุลยพินิจในการพิจารณาตัดสินใจก่อนการลงทุน นอกจากนี้ บริษัท และ/หรือ บริษัทในกลุ่มของบริษัทอาจมีส่วนเกี่ยวข้องหรือผลประโยชน์ใดๆ กับบริษัทใดๆ ที่ถูกกล่าวถึงในรายงานนี้ก็ได้

ปัจจัยที่ต้องจับตา

ในประเทศ	ต่างประเทศ
<ul style="list-style-type: none"> <li>● ภายใน 19 เม.ย. หุ้นกลุ่มธนาคารรายงานงบการเงินงวด 1Q62</li> <li>● 23 เม.ย. การทำเรือแห่งประเทศไทย (กทท.) ประกาศผลโครงการทำเรือแหลมฉบังเฟส 3 ซึ่งมีผู้ยื่นซองประกวดราคา 2 กลุ่ม ได้แก่ กลุ่มกิจการร่วมค้า GPC และกลุ่มกิจการร่วมค้า NPC</li> <li>● สัปดาห์ที่ 4 สภาอุตสาหกรรมแห่งประเทศไทย (ส.อ.ท.) แลงดัชนีความเชื่อมั่นภาคอุตสาหกรรม ยอดการผลิตและส่งออกรถยนต์ รถจักรยานยนต์และชิ้นส่วนยานยนต์</li> <li>● กระทรวงพาณิชย์แถลงตัวเลขการส่งออก-นำเข้า</li> <li>● สัปดาห์ที่ 5 สำนักงานเศรษฐกิจอุตสาหกรรม (สศอ.) แลงดัชนีอุตสาหกรรม</li> <li>● สำนักงานเศรษฐกิจการคลัง (สศค.) รายงานภาวะเศรษฐกิจการคลัง</li> <li>● 30 เม.ย. ธปท. รายงานภาวะเศรษฐกิจไทย</li> <li>● 4 – 6 พ.ค. ช่วงเวลาจัดงานพระราชพิธีบรมราชาภิเษก</li> <li>● 9 พ.ค. ครบกำหนด 150 วัน การจัดเลือกตั้ง</li> <li>● 15 พ.ค. กำหนดวันสุดท้ายในการส่งงบงวด 1Q62 ของบจ.</li> </ul>	<ul style="list-style-type: none"> <li>● 19 เม.ย. ญี่ปุ่น เปิดเผยอัตราเงินเฟ้อเดือนมี.ค. สหรัฐ เปิดเผยตัวเลขการเริ่มสร้างบ้านและการอนุญาตก่อสร้าง มี.ค.</li> <li>● 22 เม.ย. สหรัฐ เปิดเผยยอดขายบ้านมือสองเดือนมี.ค.</li> <li>● 23 เม.ย. สหรัฐ เปิดเผยดัชนีราคาบ้านเดือนก.พ. / ยอดขายบ้านใหม่เดือนมี.ค. / ดัชนีการผลิตเดือนเม.ย. จากเฟดสาขาชิคาโก</li> <li>● 24 เม.ย. เยอรมนี เปิดเผยความเชื่อมั่นภาคธุรกิจเดือนเม.ย.</li> <li>● สหรัฐ เปิดเผยสต็อกน้ำมันรายสัปดาห์จากสำนักงานสารสนเทศด้านพลังงานสหรัฐ (EIA)</li> <li>● อียู เปิดเผยความเชื่อมั่นผู้บริโภคเดือนเม.ย.</li> <li>● 30 เม.ย.-1 พ.ค. กำหนดประชุมธนาคารกลางสหรัฐ</li> </ul>

Disclaimer : ข้อมูลในรายงานนี้เป็นข้อมูลที่มีการเปิดเผยต่อสาธารณะซึ่งนักลงทุนสามารถเข้าถึงได้โดยทั่วไป และเป็นข้อมูลที่เชื่อว่าน่าเชื่อถือได้ ความคิดเห็นที่ปรากฏอยู่ในรายงานนี้เป็นเพียงการนำเสนอในมุมมองของบริษัทและเป็นความคิดเห็น ณ วันที่ที่ปรากฏในรายงานเท่านั้น ซึ่งอาจเปลี่ยนแปลงได้ภายหลังวันดังกล่าว โดยบริษัทไม่จำเป็นต้องแจ้งให้สาธารณชนหรือนักลงทุนทราบ รายงานนี้จัดทำขึ้นเพื่อเผยแพร่ข้อมูลให้แก่นักลงทุนเท่านั้น บริษัทไม่รับผิดชอบต่อการนำข้อมูลหรือความคิดเห็นใดๆไปใช้ในธุรกรรม ดังนั้นนักลงทุนจึงควรใช้ดุลพินิจในการพิจารณาตัดสินใจก่อนการลงทุน นอกจากนี้ บริษัท และ/หรือ บริษัทในกลุ่มของบริษัทอาจมีส่วนเกี่ยวข้องหรือผลประโยชน์ใดๆกับบริษัทใดๆที่ถูกกล่าวถึงในรายงานนี้ก็ได้