



Globlex Group

07 May-2025

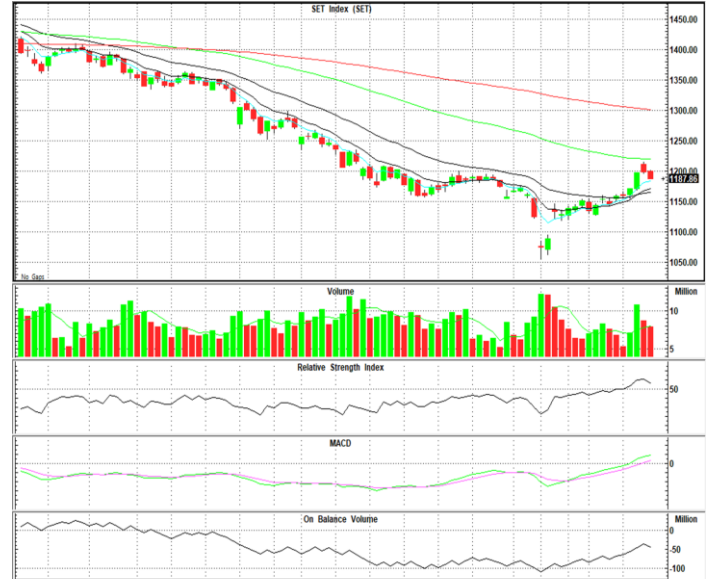
# TECHNICAL INSIGHT

By Globlex Research Department

SET	Value	แนวรับ	แนวต้าน
1187.86 (-11.12)	28673mB	1178 / 1169	1198 / 1207

ดัชนีปรับตัวลงติดต่อกันเป็นวันที่ 2 แต่ยังคงยืนเหนือเส้น EMA 5 วัน ได้อย่างแข็งแกร่งทำให้มองเป็นเพียงการพักฐาน เนื่องจากค่า สัญญาณ MACD และ RSI ยืนเหนือระดับ 50 และ 0 สันนิษฐานการวิ บาวด์

คำแนะนำ เก็งกำไรในกรอบ 1,178-1,198 จุด

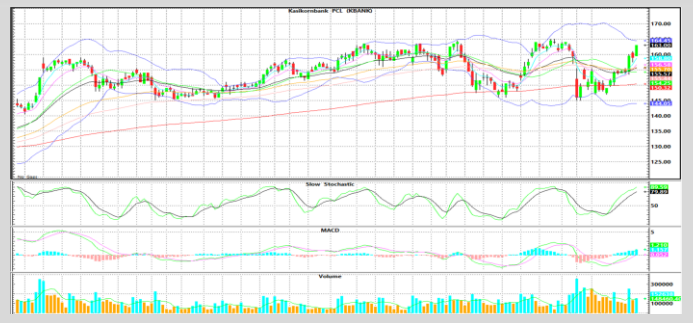


## หุ้นแนะนำทางเทคนิค

SCC				KBANK			
ราคาปิด	แนวรับ	แนวต้าน	Cut loss	ราคาปิด	แนวรับ	แนวต้าน	Cut loss
168.00	165.00	173.00/178.00	163.00	162.00	160.00	165.00/168.00	158.00



กลับมายืนเหนือเส้นค่าเฉลี่ยระยะกลาง พร้อม Volume เข้า 3 วันติด และ MACD ส่งสัญญาณ Bullish คาดราคามีโอกาสปรับตัวขึ้นทดสอบต้านที่ 173.00/178.00 บาท



ราคาอยู่ในทิศทางขาขึ้น โดยมีปริมาณซื้อขายเพิ่มขึ้นอย่างมีนัยสำคัญ สอดคล้องกับค่าสัญญาณ MACD และ RSI ที่ขึ้นสนับสนุน คาดราคามี โอกาสขึ้นทดสอบต้านที่ 165.00/168.00 บาท

Technical Analyst ณัฐวุฒิ วงศ์เยาวรักษ์  
Assistant Technical Analyst วัชรินทร์ จงยรรยง  
Assistant Technical Analyst สลักบุญ วงศ์อัครเดช  
โทร.02-672-5999 EXT.5936

Disclaimer : ข้อมูลในรายงานนี้เป็นข้อมูลที่มีการเปิดเผยต่อสาธารณะซึ่งนักลงทุนสามารถเข้าถึงได้โดยทั่วไป และเป็นข้อมูลที่เชื่อว่าน่าเชื่อถือได้ ความคิดเห็นที่ปรากฏอยู่ในรายงานนี้เป็นเพียงการนำเสนอในมุมมองของบริษัทและเป็นความคิดเห็น ณ วันที่ที่ปรากฏในรายงานเท่านั้น ซึ่งอาจเปลี่ยนแปลงได้ภายหลังวันดังกล่าว โดยบริษัทไม่จำเป็นต้องแจ้งให้สาธารณชนหรือนักลงทุนทราบ รายงานนี้จัดทำขึ้นเพื่อเผยแพร่ข้อมูลให้แก่กลุ่มงานเท่านั้น บริษัทไม่รับผิดชอบต่อการนำข้อมูลหรือความคิดเห็นใดๆไปใช้ในทุกรณณ ดังนั้นนักลงทุนจึงควรใช้ดุลพินิจ ในการพิจารณาตัดสินใจก่อนการลงทุน นอกจากนี้ บริษัท และ/หรือ บริษัทในกลุ่มของบริษัทที่เกี่ยวข้องหรือผลประโยชน์กับบริษัทใดๆที่ถูกลกล่าวถึงในรายงานนี้ก็ได้