



Globlex Group

02 May-2025

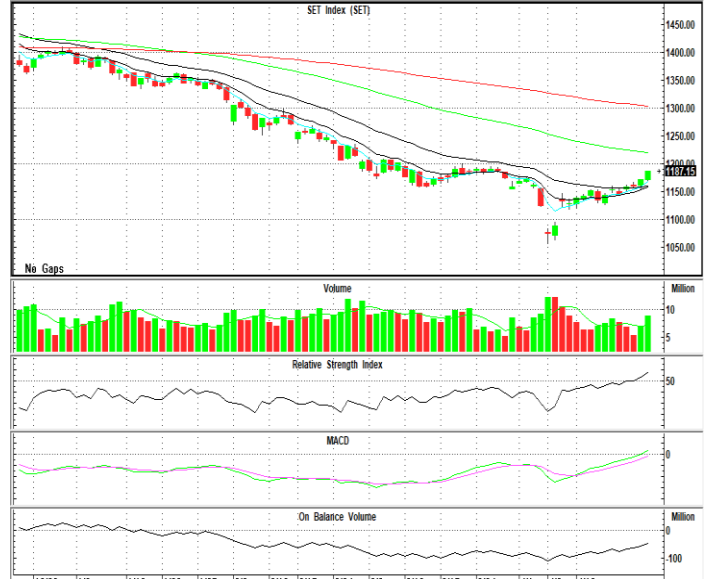
TECHNICAL INSIGHT

By Globlex Research Department

SET	Value	แนวรับ	แนวต้าน
1197.26 (+26.14)	54370mB	1189 / 1180	1206 / 1214

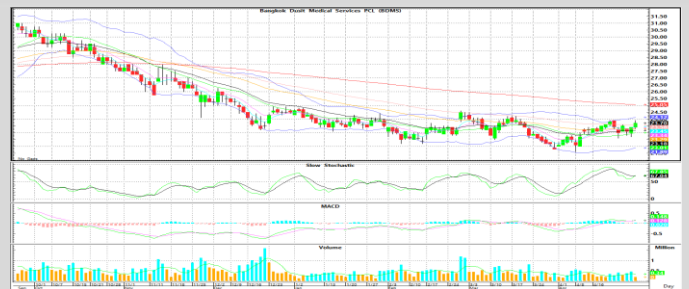
เกิดรูปแบบ Invert Head and Shoulder พร้อมมวลลุ่มที่เพิ่มขึ้น และกลับมาขึ้นเหนือเส้น EMA 5 10 และ 25 วันได้อย่างแข็งแกร่ง สอดคล้องกับค่าสัญญาณ MACD และ RSI ที่ชี้ขึ้นสนับสนุนทิศทาง

คำแนะนำ ลุ้นทดสอบแนวต้าน 1,206 จุด



หุ้นแนะนำทางเทคนิค

SCC				BDMS			
ราคาปิด	แนวรับ	แนวต้าน	Cut loss	ราคาปิด	แนวรับ	แนวต้าน	Cut loss
160.00	157.00	165.00/170.00	153.00	24.00	23.70	24.60 / 25.00	23.30



ได้ระดับขึ้นมายืนเหนือเส้นค่าเฉลี่ยระยะสั้น พร้อม Volume เข้าสองวันติด และ Slow Sto. เฟ็งส่งสัญญาณซื้อ คาดราคามีโอกาสขึ้นทดสอบต้านที่ 165.00/170.00 บาท

ติดตัวทะลุเส้นค่าเฉลี่ยระยะสั้น พร้อม Volume สะสม และ MACD และ RSI เฟ็งพลิกตัด Signal Line หากผ่านต้านแรกที่ 24.60 บาท ลุ้นทดสอบ EMA-200 ที่ 25.00 บาท

Technical Analyst ณัฐวุฒิ วงศ์เยาวรักษ์
Assistant Technical Analyst วิชเรนทร์ จงยรรยง
Assistant Technical Analyst สลักบุญ วงศ์อัครเดช
โทร.02-672-5999 EXT.5936

Disclaimer : ข้อมูลในรายงานนี้เป็นข้อมูลที่มีการเปิดเผยต่อสาธารณะซึ่งนักลงทุนสามารถเข้าถึงได้โดยทั่วไป และเป็นข้อมูลที่เชื่อว่าน่าเชื่อถือได้ ความคิดเห็นที่ปรากฏอยู่ในรายงานนี้เป็นเพียงการนำเสนอในมุมมองของบริษัทและเป็นความคิดเห็น ณ วันที่ที่ปรากฏในรายงานเท่านั้น ซึ่งอาจเปลี่ยนแปลงได้ภายหลังวันดังกล่าว โดยบริษัทไม่จำเป็นต้องแจ้งให้สาธารณชนหรือนักลงทุนทราบ รายงานนี้จัดทำขึ้นเพื่อเผยแพร่ข้อมูลให้แก่นักลงทุนเท่านั้น บริษัทไม่รับผิดชอบต่อการนำข้อมูลหรือความคิดเห็นใดๆไปใช้ในทุกรณณ ดังนั้นนักลงทุนจึงควรใช้ดุลยพินิจในการพิจารณาตัดสินใจก่อนการลงทุน นอกจากนี้ บริษัทหรือ บริษัทในกลุ่มของบริษัทอาจมีส่วนเกี่ยวข้องหรือผลประโยชน์ใดๆกับบริษัทใดๆที่ถูกลกล่าวถึงในรายงานนี้ก็ได้