



Globlex Group

28 Apr-2025

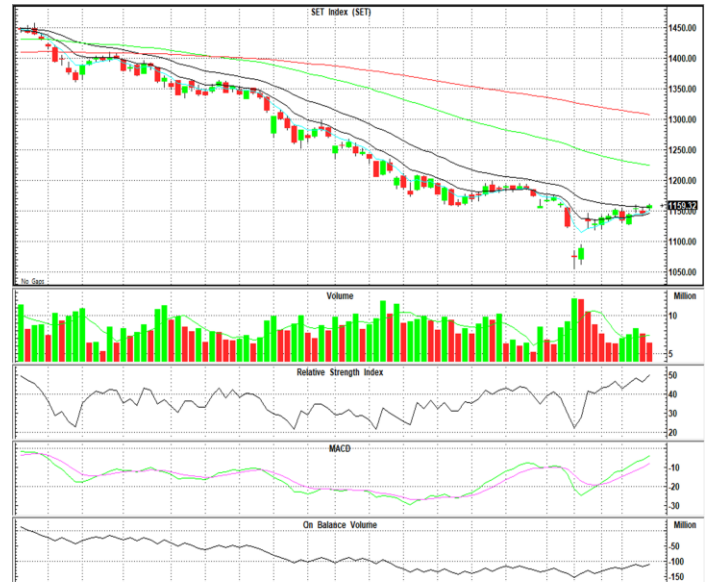
TECHNICAL INSIGHT

By Globlex Research Department

SET	Value	แนวรับ	แนวต้าน
1159 (+12.14)	28673mB	1151 / 1143	1167 / 1175

ดัชนีพื้นฐานติดต่อกัน 3 วันทำการเหนือเส้น EMA 5 และ 10 วัน
สอดคล้องกับค่าสัญญาณ MACD และ RSI ที่ปรับตัวขึ้นสนับสนุน
ทิศทางทำให้มีโอกาสรีบาวด์ต่อเนื่อง

คำแนะนำ ลุ้นรีบาวด์ทดสอบแนวต้าน 1,167 จุด

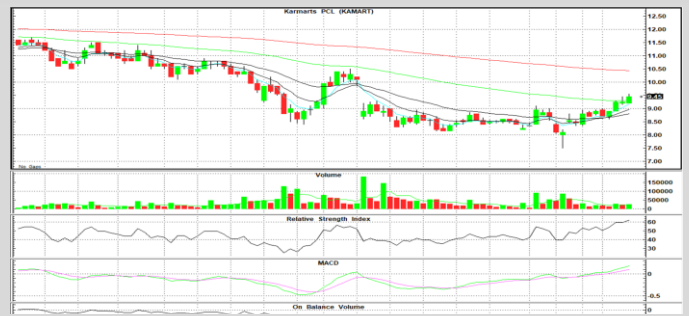


หุ้นแนะนำทางเทคนิค

TTA				KAMART			
ราคาปิด	แนวรับ	แนวต้าน	Cut loss	ราคาปิด	แนวรับ	แนวต้าน	Cut loss
4.22	4.16	4.30 / 4.38	4.12	9.50	9.30	9.75 / 10.00	9.20



เกิดรูปแบงกลับตัว V Shape พร้อมกลับมาขึ้นเหนือเส้น EMA 5 10 และ
25 วัน สอดคล้องกับค่าสัญญาณ MACD และ RSI ที่ขึ้นสนับสนุนทิศทาง



ราคากลับมาขึ้นเหนือเส้น EMA 5 10 25 และ 75 วันพร้อมปิดสร้างแท่ง
เทียนเขียวติดต่อกัน 4 วัน สอดคล้องกับค่าสัญญาณ MACD และ RSI ที่
ขึ้นสนับสนุน

Technical Analyst ณัฐวุฒิ วงศ์เยาวรักษ์
Assistant Technical Analyst วิชเรนทร์ จงยรรยง
Assistant Technical Analyst สลักบุญ วงศ์อัครเดช
โทร.02-672-5999 EXT.5936

Disclaimer : ข้อมูลในรายงานนี้เป็นข้อมูลที่มีการเปิดเผยต่อสาธารณะซึ่งนักลงทุนสามารถเข้าถึงได้โดยทั่วไป และเป็นข้อมูลที่เชื่อว่าน่าเชื่อถือได้ ความคิดเห็นที่ปรากฏอยู่ในรายงานนี้เป็นเพียงการนำเสนอในมุมมองของบริษัทและเป็นความคิดเห็น ณ วันที่ที่ปรากฏในรายงานเท่านั้น ซึ่งอาจเปลี่ยนแปลงได้ภายหลังวันดังกล่าว โดยบริษัทไม่จำเป็นต้องแจ้งให้สาธารณชนหรือนักลงทุนทราบ รายงานนี้จัดทำขึ้นเพื่อเผยแพร่ข้อมูลให้แก่กลุ่มงานเท่านั้น บริษัทไม่รับผิดชอบต่อการนำข้อมูลหรือความคิดเห็นใดๆไปใช้ในทุกระณ ด้บนักลงทุนจึงควรใช้ดุลพินิจในการพิจารณาตัดสินใจก่อนการลงทุน นอกจากนี้ บริษัท และ/หรือ บริษัทในกลุ่มของบริษัทอาจมีส่วนเกี่ยวข้องหรือผลประโยชน์ใดๆกับบริษัทใดๆที่ถูกลกล่าวถึงในรายงานนี้ก็ได้