



Globlex Group

25 Apr-2025

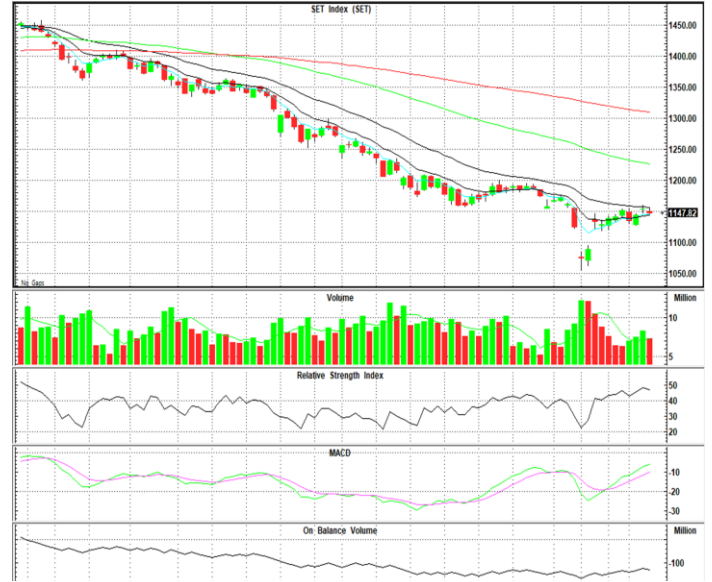
TECHNICAL INSIGHT

By Globlex Research Department

SET	Value	แนวรับ	แนวต้าน
1147.82 (-5.95)	28673mB	1140 / 1132	1156 / 1164

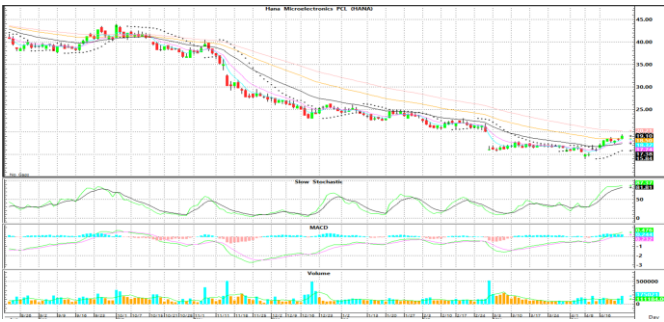
ดัชนีพื้นฐานเหนือเส้น EMA 5 และ 10 วันเป็นวันที่ 2 ขณะที่ค่าสัญญาณ MACD และ RSI ที่เคลื่อนไหวสวนทางกันเป็นสัญญาณของการพักฐาน

คำแนะนำ เก็งกำไรในกรอบ 1,140-1,156 จุด



หุ้นแนะนำทางเทคนิค

HANA				VGI			
ราคาปิด	แนวรับ	แนวต้าน	Cut loss	ราคาปิด	แนวรับ	แนวต้าน	Cut loss
18.90	18.50	20.20 / 21.00	18.20	2.26	2.16	2.36 / 2.56	2.10



ราคากลับมายืนเหนือเส้นค่าเฉลี่ยระยะกลาง พร้อม Volume เข้าสองวันติด สอดคล้องกับค่าสัญญาณ MACD ที่ส่งสัญญาณ Bullish หากผ่านต้าน EMA-75 ที่ 20.20 บาท ลุ้นทดสอบต้านถัดไปที่ 21.00 บาท



ไต่ระดับขึ้นจาก Bottom พร้อม Volume สะสม สอดคล้องกับค่าสัญญาณ MACD และ Slow Sto. ที่ชี้ขึ้นสนับสนุนทิศทาง คาดราคามีโอกาสปรับตัวขึ้นทดสอบต้านที่ 2.36 / 2.56บาท

Technical Analyst ณัฐวุฒิ วงศ์เยาวรักษ์
Assistant Technical Analyst วัชรินทร์ จงยรรยง
Assistant Technical Analyst สลักบุญ วงศ์อัครเดช
 โทร.02-672-5999 EXT.5936

Disclaimer : ข้อมูลในรายงานนี้เป็นข้อมูลที่มีการเปิดเผยต่อสาธารณะซึ่งนักลงทุนสามารถเข้าถึงได้โดยทั่วไป และเป็นข้อมูลที่เชื่อว่าน่าจะเชื่อถือได้ ความคิดเห็นที่ปรากฏอยู่ในรายงานนี้เป็นเพียงการนำเสนอในมุมมองของบริษัทและเป็นความคิดเห็น ณ วันที่ที่ปรากฏในรายงานเท่านั้น ซึ่งอาจเปลี่ยนแปลงได้ภายหลังวันดังกล่าว โดยบริษัทไม่จำเป็นต้องแจ้งให้สาธารณชนหรือนักลงทุนทราบ รายงานนี้จัดทำขึ้นเพื่อเผยแพร่ข้อมูลให้แก่กลุ่มงานเท่านั้น บริษัทไม่รับผิดชอบต่อการนำข้อมูลหรือความคิดเห็นใดๆไปใช้ในทุกรณณ ดังนั้นนักลงทุนจึงควรใช้ดุลพินิจในการพิจารณาตัดสินใจก่อนการลงทุน นอกจากนี้ บริษัท และ/หรือ บริษัทในกลุ่มของบริษัทที่เกี่ยวข้องหรือผลประโยชน์ใดๆกับบริษัทใดๆที่ถูกลกล่าวถึงในรายงานนี้ก็ได้