



Globlex Group

23 Apr-2025

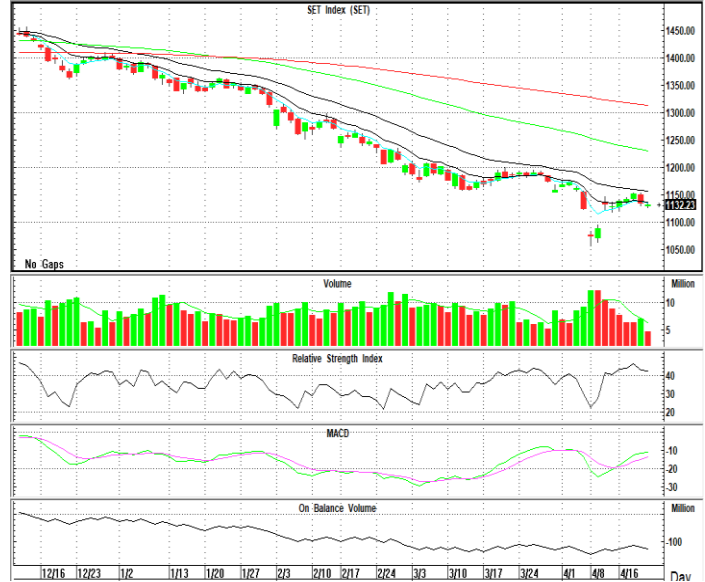
TECHNICAL INSIGHT

By Globlex Research Department

SET	Value	แนวรับ	แนวต้าน
1144.05 (+9.34)	35680mB	1135 / 1126	1153 / 1162

ดัชนีพื้นฐานแต่อยู่ต่ำกว่าเส้น EMA ทุกเส้นอีกครั้ง พร้อมค่าสัญญาณ MACD และ RSI ที่เคลื่อนไหวสวนทางกันทำให้การรีบาวด์เป็นไปได้ อย่างจำกัด

คำแนะนำ เก็งกำไรในกรอบ 1,135-1,153 จุด



หุ้นแนะนำทางเทคนิค

GPSC				OKJ			
ราคาปิด	แนวรับ	แนวต้าน	Cut loss	ราคาปิด	แนวรับ	แนวต้าน	Cut loss
30.75	29.50	32.50 / 34.25	29.00	9.30	8.80	10.10 / 10.80	8.50



ราคากลับมายืนเหนือเส้น EMA 5 10 และ 25 วันพร้อมเกิดสัญญาณ Golden Cross สอดคล้องกับค่าสัญญาณ MACD และ RSI ที่ชี้ขึ้นสนับสนุนทิศทาง



เกิดรูปแบบกลับตัว U Shape พร้อมปิดสร้างแท่งเทียนเขียวและมีวอลุ่มที่เพิ่มขึ้น สอดคล้องกับค่าสัญญาณ MACD และ RSI ที่ชี้ขึ้นสนับสนุนทิศทาง

Technical Analyst ณัฐวุฒิ วงศ์เยาวรักษ์
Assistant Technical Analyst วัชรินทร์ จงยรรยง
Assistant Technical Analyst สลักบุญ วงศ์อัครเดช
โทร.02-672-5999 EXT.5936

Disclaimer : ข้อมูลในรายงานนี้เป็นข้อมูลที่มีการเปิดเผยต่อสาธารณะซึ่งนักลงทุนสามารถเข้าถึงได้โดยทั่วไป และเป็นข้อมูลที่เชื่อว่าน่าเชื่อถือได้ ความคิดเห็นที่ปรากฏอยู่ในรายงานนี้เป็นเพียงการนำเสนอในมุมมองของบริษัทและเป็นความคิดเห็น ณ วันที่ที่ปรากฏในรายงานเท่านั้น ซึ่งอาจเปลี่ยนแปลงได้ภายหลังดังกล่าว โดยบริษัทไม่จำเป็นต้องแจ้งให้สาธารณชนหรือนักลงทุนทราบ รายงานนี้จัดทำขึ้นเพื่อเผยแพร่ข้อมูลให้แก่กลุ่มงานเท่านั้น บริษัทไม่รับผิดชอบต่อการนำข้อมูลหรือความคิดเห็นใดๆไปใช้ในทุกรณณ ณ บันนักลงทุนจึงควรใช้ดุลพินิจในการพิจารณาตัดสินใจก่อนการลงทุน นอกจากนี้ บริษัท หรือ บริษัทในกลุ่มของบริษัทอาจมีส่วนเกี่ยวข้องหรือผลประโยชน์กับบริษัทใดๆที่ถูกลำดับในรายงานนี้ก็ได้