



Globlex Group

22 Apr-2025

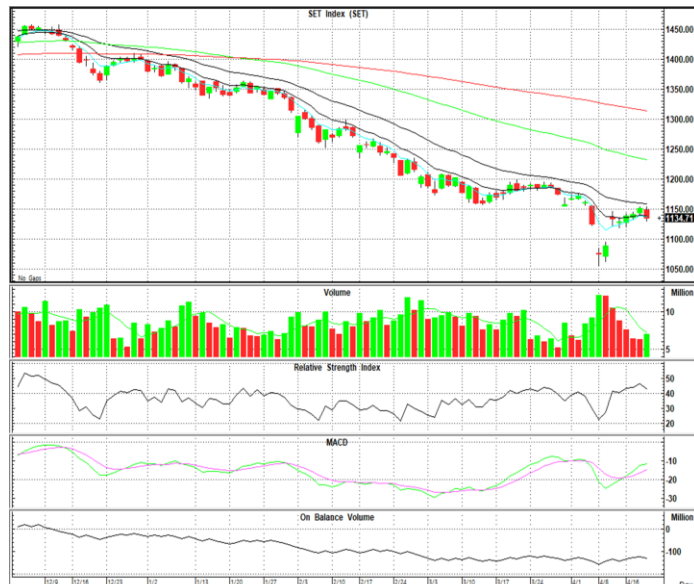
TECHNICAL INSIGHT

By Globlex Research Department

SET	Value	แนวรับ	แนวต้าน
1134.71 (-16.24)	28673mB	1126 / 1117	1144 / 1153

ดัชนีปรับตัวลงปิดสร้างแท่งเทียนแดงและสร้างรูปแบบ Bearish Engulfing ขณะที่ค่าสัญญาณ MACD และ RSI เคลื่อนไหวสวนทางกันเป็นสัญญาณของการพักฐาน

คำแนะนำ เก็งกำไรในกรอบ 1,126-1,144 จุด



หุ้นแนะนำทางเทคนิค

JMART				BLA			
ราคาปิด	แนวรับ	แนวต้าน	Cut loss	ราคาปิด	แนวรับ	แนวต้าน	Cut loss
7.95	7.70	8.50 / 9.00	7.50	16.60	16.30	17.60 / 18.00	16.10



กลับมาขึ้นเหนือเส้นค่าเฉลี่ยระยะสั้น พร้อม Volume เข้าสองวันติด และ MACD ส่งสัญญาณบวก หากผ่าน EMA-25 ที่ 8.50 บาท จะมีต้านถัดไป 9.00 บาท



ไต่ระดับขึ้นจาก Bottom พร้อมมีวอลุ่มที่เพิ่มขึ้น สอดคล้องกับค่าสัญญาณ MACD และ RSI ที่ขึ้นสนับสนุนทิศทาง คาดราคามีโอกาสขึ้นทดสอบต้านที่ 17.60 / 18.00 บาท

Technical Analyst ณัฐวุฒิ วงศ์เยาวรักษ์
Assistant Technical Analyst วิชเรนทร์ จงยรรยง
Assistant Technical Analyst สลิกบุญ วงศ์อัครเดช
โทร.02-672-5999 EXT.5936

Disclaimer : ข้อมูลในรายงานนี้เป็นข้อมูลที่มีการเปิดเผยต่อสาธารณะซึ่งนักลงทุนสามารถเข้าถึงได้โดยทั่วไป และเป็นข้อมูลที่เชื่อว่าเชื่อถือได้ ความคิดเห็นที่ปรากฏอยู่ในรายงานนี้เป็นเพียงการนำเสนอในมุมมองของบริษัทและเป็นความคิดเห็น ณ วันที่ที่ปรากฏในรายงานเท่านั้น ซึ่งอาจเปลี่ยนแปลงได้ภายหลังดังกล่าว โดยบริษัทไม่จำเป็นต้องแจ้งให้สาธารณชนหรือนักลงทุนทราบ รายงานนี้จัดทำขึ้นเพื่อเผยแพร่ข้อมูลให้แก่กลุ่มงานเท่านั้น บริษัทไม่รับผิดชอบต่อการนำข้อมูลหรือความคิดเห็นใดๆไปใช้ในทุกรณณ์ ดังนั้นนักลงทุนจึงควรใช้ดุลยพินิจในการพิจารณาตัดสินใจก่อนการลงทุน นอกจากนี้ บริษัท และ/หรือ บริษัทในกลุ่มของบริษัทอาจมีส่วนเกี่ยวข้องหรือผลประโยชน์ใดๆกับบริษัทใดๆที่กล่าวถึงในรายงานนี้ก็ได้