



Globlex Group

21 Apr-2025

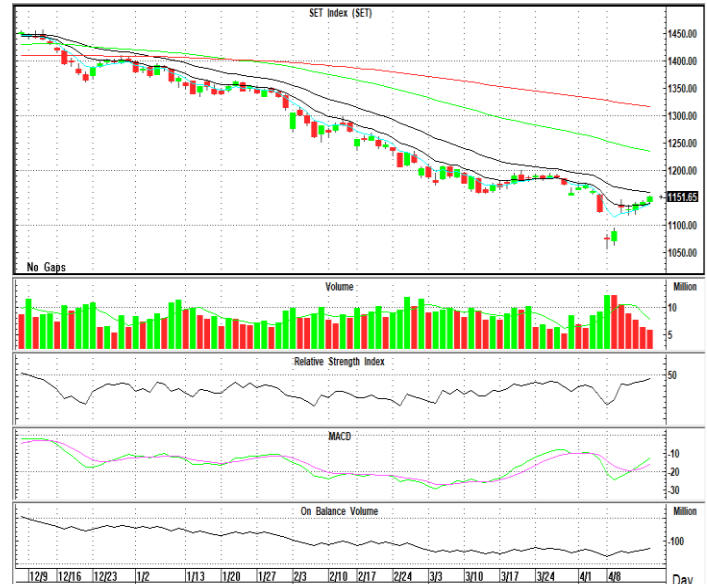
TECHNICAL INSIGHT

By Globlex Research Department

SET	Value	แนวรับ	แนวต้าน
1150.95 (+9.67)	27660mB	1141 / 1132	1160 / 1169

ดัชนีปรับตัวขึ้นติดต่อกัน 4 วันทำการพร้อมยกจุดต่ำขึ้นและกลับมาขึ้นเหนือเส้น EMA 5 และ 10 วัน อีกทั้งเกิดสัญญาณ Golden Cross และค่าสัญญาณ MACD และ RSI ที่ชี้ขึ้นสนับสนุนทิศทาง

คำแนะนำ หากไม่หลุดแนวรับ 1,141 จุดมีโอกาสปรับตัวขึ้นต่อได้



หุ้นแนะนำทางเทคนิค

CBG				TU			
ราคาปิด	แนวรับ	แนวต้าน	Cut loss	ราคาปิด	แนวรับ	แนวต้าน	Cut loss
63.00	61.75	64.75 / 66.50	61.25	11.00	10.80	11.40 / 11.70	10.60



กราฟกลับมาขึ้นเหนือเส้น EMA 5 10 และ 25 วัน อีกทั้งเกิดสัญญาณ Golden Cross ระหว่างเส้น EMA 5 และ 10 วันเป็นตัวสนับสนุนการปรับตัวขึ้นต่อ



เกิดรูปแบบกลับตัว U Shape พร้อมปิดสร้างแท่งเทียนเขียวและมีวอลุ่มที่เพิ่มขึ้น สอดคล้องกับค่าสัญญาณ MACD และ RSI ที่ชี้ขึ้นสนับสนุนทิศทาง

Technical Analyst ณัฐวุฒิ วงศ์เยาวรักษ์
Assistant Technical Analyst วัชรินทร์ จงยรรยง
Assistant Technical Analyst สลักบุญ วงศ์อัครเดช
โทร.02-672-5999 EXT.5936

Disclaimer : ข้อมูลในรายงานนี้เป็นข้อมูลที่มีการเปิดเผยต่อสาธารณะซึ่งนักลงทุนสามารถเข้าถึงได้โดยทั่วไป และเป็นข้อมูลที่เชื่อว่าน่าเชื่อถือได้ ความคิดเห็นที่ปรากฏอยู่ในรายงานนี้เป็นเพียงการนำเสนอในมุมมองของบริษัทและเป็นความคิดเห็น ณ วันที่ที่ปรากฏในรายงานเท่านั้น ซึ่งอาจเปลี่ยนแปลงได้ภายหลังดังกล่าว โดยบริษัทไม่จำเป็นต้องแจ้งให้สาธารณชนหรือนักลงทุนทราบ รายงานนี้จัดทำขึ้นเพื่อเผยแพร่ข้อมูลให้แก่กลุ่มงานเท่านั้น บริษัทไม่รับผิดชอบต่อการนำข้อมูลหรือความคิดเห็นใดๆไปใช้ในทุกรณณ ณ บัดนี้ นักลงทุนควรใช้ดุลยพินิจในการพิจารณาตัดสินใจก่อนการลงทุน นอกจากนี้ บริษัท และ/หรือ บริษัทในกลุ่มของบริษัทที่เกี่ยวข้องหรือผลประโยชน์ใดๆกับบริษัทใดๆที่ถูกลกล่าวถึงในรายงานนี้ก็ได้