



Globlex Group

18 Apr-2025

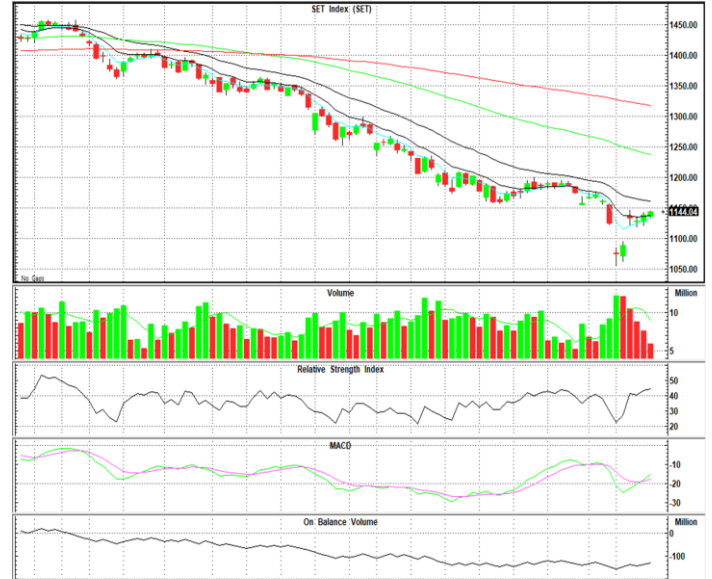
# TECHNICAL INSIGHT

By Globlex Research Department

SET	Value	แนวรับ	แนวต้าน
1141.28 (+2.38)	28673mB	1129 / 1118	1153 / 1164

ดัชนีปรับตัวขึ้นพร้อมยกจุดต่ำขึ้นติดต่อกัน 3 วันทำการ ขณะที่วอลุ่มที่ลดลง และค่าสัญญาณ MACD และ RSI อยู่ที่ระดับ -20 และ 44 จุดตามลำดับเป็นสัญญาณของการพักฐาน

คำแนะนำ เก็งกำไรในกรอบ 1,129-1,153 จุด



## หุ้นแนะนำทางเทคนิค

MCOT				NEO			
ราคาปิด	แนวรับ	แนวต้าน	Cut loss	ราคาปิด	แนวรับ	แนวต้าน	Cut loss
4.60	4.40	4.90 / 5.20	4.30	32.00	31.25	33.25 / 34.50	30.75



ราคากลับมายืนเหนือเส้น EMA ทุกเส้น พร้อมปิดสร้างแท่งเทียนเขียวและมีวอลุ่มที่เพิ่มขึ้นสนับสนุนทิศทาง สอดคล้องกับค่าสัญญาณ MACD และ RSI ที่ชี้ขึ้นสนับสนุนทิศทาง



กราฟเกิดรูปแบบกลับตัว W Shape พร้อมปิดสร้างแท่งเทียนเขียวและมีวอลุ่มที่เพิ่มขึ้น สอดคล้องกับค่าสัญญาณ MACD และ RSI ที่ชี้ขึ้นสนับสนุนทิศทาง

Technical Analyst ณัฐวุฒิ วงศ์เยาวรักษ์  
Assistant Technical Analyst วิชเรนทร์ จงยรรยง  
Assistant Technical Analyst สลิกบุญ วงศ์อัครเดช  
โทร.02-672-5999 EXT.5936

Disclaimer : ข้อมูลในรายงานนี้เป็นข้อมูลที่มีการเปิดเผยต่อสาธารณะซึ่งนักลงทุนสามารถเข้าถึงได้โดยทั่วไป และเป็นข้อมูลที่เชื่อว่าน่าจะเชื่อถือได้ ความคิดเห็นที่ปรากฏอยู่ในรายงานนี้เป็นเพียงการนำเสนอในมุมมองของบริษัทและเป็นความคิดเห็น ณ วันที่ที่ปรากฏในรายงานเท่านั้น ซึ่งอาจเปลี่ยนแปลงได้ภายหลังวันดังกล่าว โดยบริษัทไม่จำเป็นต้องแจ้งให้สาธารณชนหรือนักลงทุนทราบ รายงานนี้จัดทำขึ้นเพื่อเผยแพร่ข้อมูลให้แก่นักลงทุนเท่านั้น บริษัทไม่รับผิดชอบต่อการนำข้อมูลหรือความคิดเห็นใดๆไปใช้ในทุกกรณี ดังนั้นนักลงทุนจึงควรใช้ดุลพินิจในการพิจารณาตัดสินใจก่อนการลงทุน นอกจากนี้ บริษัทในกลุ่มของบริษัทที่เกี่ยวข้องหรือผลประโยชน์ใดๆกับบริษัทใดๆที่ถูกลกล่าวถึงในรายงานนี้ก็ได้