



**Globlex**  
Securities Co., Ltd.  
16 April 2025

# AFTERNOON CALL ACTION NOTES

By Globlex Research Department

## ดัชนี SET ปิดภาคเช้า

Close	1,128.14	Value	21,580 ลบ.
Change	-0.52	%Change	-0.05%

### สรุปภาวะตลาดภาคเช้า

ดัชนีเคลื่อนไหวในกรอบแคบ ขณะที่ตลาดหุ้นในภูมิภาคปรับตัวลงในแดนลบ จากความกังวลในความไม่แน่นอนของสงครามการค้า โดยมีแรงขายในหุ้นกลุ่มธนาคารส่วนหนึ่งเกิดจากการขึ้น XD มีแรงซื้อหุ้นกลุ่มพลังงานอย่างโรงไฟฟ้า เป็นต้น ส่งผลให้ดัชนี SET Index ปิดตลาดที่ 1,128.14 จุด -0.52 จุด -0.05% มูลค่าการซื้อขาย 21,580 ลบ.

### แนวโน้มภาคบ่าย

ดัชนีเคลื่อนไหวในกรอบแคบ เนื่องจากยังขาดปัจจัยใหม่เข้ามากระทบ อีกทั้งตลาดยังคงกังวลเรื่องการปรับขึ้นภาษีของ ทรัมป์ ที่ยังมีความไม่แน่นอนทำให้นักลงทุนชะลอการลงทุน

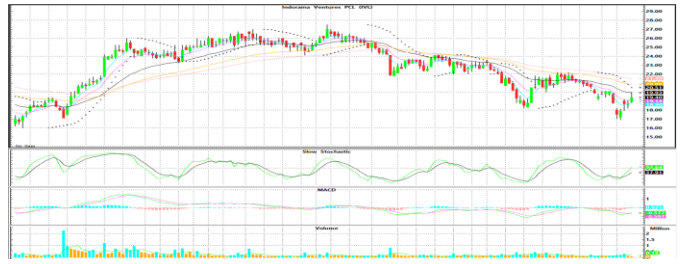
แนวรับ 1,120 แนวต้าน 1,137



## Technical Insight

IVL ปิด 19.50 / รับ 19.00 / ต้าน 20.00 - 20.50 / Cut loss 18.00

ติดตัวเหนือเส้นค่าเฉลี่ยระยะสั้น โดยมี Volume สะสม และ MACD เพิ่งพลิกตัด Signal Line ทากผ่าน EMA-25 ที่ 20.00 บาท ลุ้นทดสอบต้านถัดไปที่ 20.50 บาท



SCC ปิด 147.5 / รับ 145.00 / ต้าน 158.00-170.00 / Cut loss 142.00

กลับมาขึ้นเหนือเส้นค่าเฉลี่ยระยะสั้น โดยมี Volume สนับสนุน สอดคล้องกับค่าสัญญาณ MACD และ Slow Sto. ที่ชี้ขึ้นสนับสนุนทิศทาง คาดราคามีโอกาสขึ้นทดสอบต้านที่ 158.00-170.00 บาท



### ข่าวสำคัญช่วงเช้า

- ภาวะตลาดเงินบาท: เปิดเช้านี้แข็งค่ามาที่ 33.46 จับตาทิศทางเงินหยวน-ราคาทองคำ
- รมว.คลัง นัดผู้ว่าฯ ธปท.ถกผลกระทบนโยบายภาษี "ทรัมป์" บ่าย 3 วันนี้
- Nvidia อ่วมแบกรับค่าใช้จ่าย 5.5 พันล้านดอลลาร์ หลังสหรัฐฯ จำกัดส่งออกชิป AI ไปจีน
- GDP จีนโตเกินคาด 5.4% ใน Q1/68 ขานรับรัฐบาลออกมาตรการกระตุ้นเศรษฐกิจ
- จีนเผยยอดค้าปลีก-ผลผลิตภาคอุตสาหกรรมโตเกินคาดในเดือนมี.ค.
- CCET-HANA-KCE บวกสวนตลาดรวม ตอบรับ "ทรัมป์" เบรกภาษีอิเล็กทรอนิกส์ชั่วคราว

นักวิเคราะห์ 02-6725999  
วิลาสินี บุญมาสูงทรง ext.5937  
วัชรินทร์ จงยรรยง ext.5936  
ณัฐวดี วงศ์เยาวรักษ์ ext.5805  
สลักบุญ วงศ์อัครเดช ext.7287  
ปณชัช กฤตธนชัย ext. 5997

ผู้ช่วยนักวิเคราะห์  
รววิวิชญ์ จันท์ศรี

ที่มา : สำนักข่าวอินโฟเควสท์