



Globlex Group

11 Mar-2025

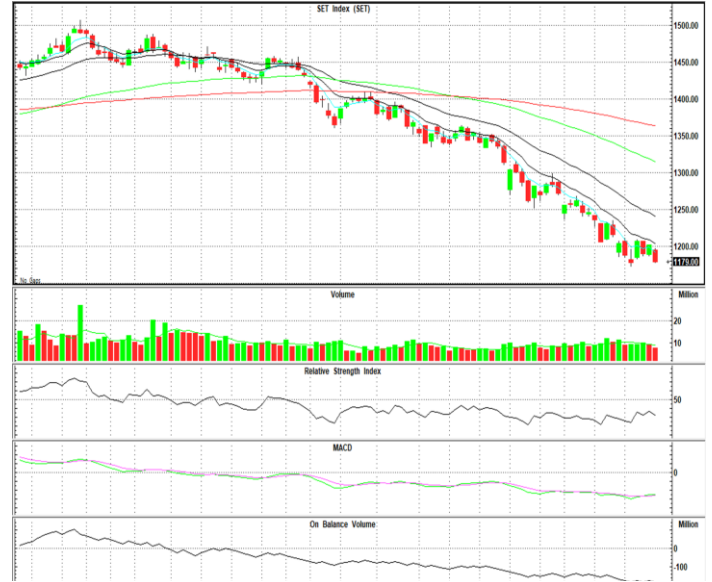
TECHNICAL INSIGHT

By Globlex Research Department

SET	Value	แนวรับ	แนวต้าน
1177.44 (-24.59)	28673mB	1167 / 1156	1188 / 1198

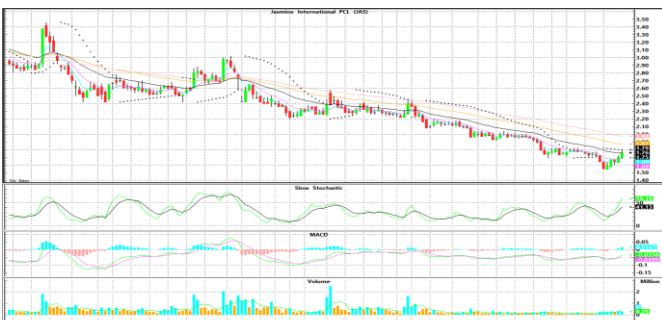
ดัชนีปรับตัวลงโดยเคลื่อนไหวในกรอบแคบติดต่อกัน 7 วันทำการ และอยู่ต่ำกว่าเส้น EMA 5 10 25 75 และ 200 วัน ขณะที่ค่าสัญญาณ RSI และ MACD ยังอยู่ต่ำกว่าระดับ 50 และ 0 ทำให้มีโอกาสปรับตัวลงต่อได้

คำแนะนำ Wait&See คาดดัชนีแกว่งตัวในกรอบ 1,167-1,188 จุด



หุ้นแนะนำทางเทคนิค

JAS				FM			
ราคาปิด	แนวรับ	แนวต้าน	Cut loss	ราคาปิด	แนวรับ	แนวต้าน	Cut loss
1.71	1.70	1.87-1.98	1.65	4.00	3.96	4.20-4.40	3.90



กลับมาขึ้นเหนือเส้นค่าเฉลี่ยระยะสั้น พร้อม Volume เข้าสองวันติด และ MACD+Slow Sto. ส่งสัญญาณบวก หากผ่าน EMA-50 ที่ 1.87 บาท ลุ้นทดสอบ EMA-75 ที่ 1.98 บาท



ราคาอยู่ในทิศทางขาขึ้น พร้อมปริมาณซื้อขายเพิ่มขึ้นอย่างมีนัยสำคัญ และ MACD ส่งสัญญาณ Bullish คาดราคามีโอกาสปรับตัวขึ้นทดสอบต้านที่ 4.20-4.40 บาท

Technical Analyst ณัฐวุฒิ วงศ์เยาวรักษ์
Assistant Technical Analyst วิชเรณทร์ จงยรรยง
Assistant Technical Analyst สลักบุญ วงศ์อัครเดช
 โทร.02-672-5999 EXT.5936

Disclaimer : ข้อมูลในรายงานนี้เป็นข้อมูลที่มีการเปิดเผยต่อสาธารณะซึ่งนักลงทุนสามารถเข้าถึงได้โดยทั่วไป และเป็นข้อมูลที่เชื่อว่าน่าเชื่อถือได้ ความคิดเห็นที่ปรากฏอยู่ในรายงานนี้เป็นเพียงการนำเสนอในมุมมองของบริษัทและเป็นความคิดเห็น ณ วันที่ที่ปรากฏในรายงานเท่านั้น ซึ่งอาจเปลี่ยนแปลงได้ภายหลังดังกล่าว โดยบริษัทไม่จำเป็นต้องแจ้งให้สาธารณชนหรือนักลงทุนทราบ รายงานนี้จัดทำขึ้นเพื่อเผยแพร่ข้อมูลให้แก่กลุ่มงานเท่านั้น บริษัทไม่รับผิดชอบต่อการนำข้อมูลหรือความคิดเห็นใดๆไปใช้ในทุกรณณ ดังนั้นนักลงทุนจึงควรใช้ดุลพินิจในการพิจารณาตัดสินใจก่อนการลงทุน นอกจากนี้ บริษัท หรือ บริษัทในกลุ่มของบริษัทที่อาจมีส่วนเกี่ยวข้องหรือผลประโยชน์ใดๆกับบริษัทใดๆที่กล่าวถึงในรายงานนี้ก็ได้