



Globlex Group

10 Mar-2025

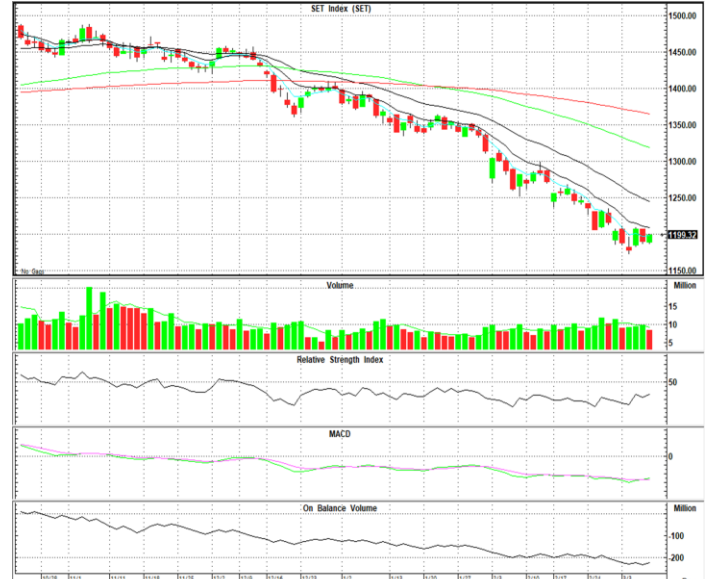
TECHNICAL INSIGHT

By Globlex Research Department

SET	Value	แนวรับ	แนวต้าน
1202.03 (+12.48)	28673mB	1191 / 1180	1213 / 1224

ดัชนีเคลื่อนไหวในกรอบแคบติดต่อกัน 6 วันทำการ และอยู่ต่ำกว่าเส้น EMA 10 25 75 และ 200 วัน ขณะที่ค่าสัญญาณ RSI และ MACD ยังอยู่ต่ำกว่าระดับ 50 และ 0 ทำให้มีโอกาสปรับตัวลงต่อได้

คำแนะนำ Wait&See คาดดัชนีแกว่งตัวในกรอบ 1,191-1,213 จุด



หุ้นแนะนำทางเทคนิค

WHA				JAS			
ราคาปิด	แนวรับ	แนวต้าน	Cut loss	ราคาปิด	แนวรับ	แนวต้าน	Cut loss
3.76	3.60	4.00-4.10	3.50	1.70	1.65	1.75-1.80	1.60



Rebound ขึ้นจาก Bottom พร้อม Volume เข้าวันแรก และ MACD เพิ่งพลิกตัด Signal Line หากผ่านต้านแรกที่ 4.00 บาท ลุ้นทดสอบ EMA-25 ที่ 4.10 บาท



ติดตัวทำแท่งเขียวยาวจาก Bottom พร้อมปริมาณซื้อขายเพิ่มขึ้นอย่างมีนัยสำคัญ และ MACD ส่งสัญญาณซื้อ คาดราคามีโอกาสปรับตัวขึ้นทดสอบต้านที่ 1.75-1.80 บาท

Technical Analyst ณัฐวุฒิ วงศ์เยาวรักษ์
Assistant Technical Analyst วิชเรนทร์ จงยรรยง
Assistant Technical Analyst สลักบุญ วงศ์อัครเดช
 โทร.02-672-5999 EXT.5936

Disclaimer : ข้อมูลในรายงานนี้เป็นข้อมูลที่มีการเปิดเผยต่อสาธารณะซึ่งนักลงทุนสามารถเข้าถึงได้โดยทั่วไป และเป็นข้อมูลที่เชื่อว่าน่าเชื่อถือได้ ความคิดเห็นที่ปรากฏอยู่ในรายงานนี้เป็นเพียงการนำเสนอในมุมมองของบริษัทและเป็นความคิดเห็น ณ วันที่ที่ปรากฏในรายงานเท่านั้น ซึ่งอาจเปลี่ยนแปลงได้ภายหลังวันดังกล่าว โดยบริษัทไม่จำเป็นต้องแจ้งให้สาธารณชนหรือนักลงทุนทราบ รายงานนี้จัดทำขึ้นเพื่อเผยแพร่ข้อมูลให้แก่กลุ่มงานเท่านั้น บริษัทไม่รับผิดชอบต่อการนำข้อมูลหรือความคิดเห็นใดๆไปใช้ในทุกรณณ ดังนั้นนักลงทุนจึงควรใช้ดุลยพินิจในการพิจารณาตัดสินใจก่อนการลงทุน นอกจากนี้ บริษัท และ/หรือ บริษัทในกลุ่มของบริษัทที่เกี่ยวข้องหรือผลประโยชน์ใดๆกับบริษัทใดๆที่ถูกลกล่าวถึงในรายงานนี้ก็ได้