



Globlex Group

07 Mar-2025

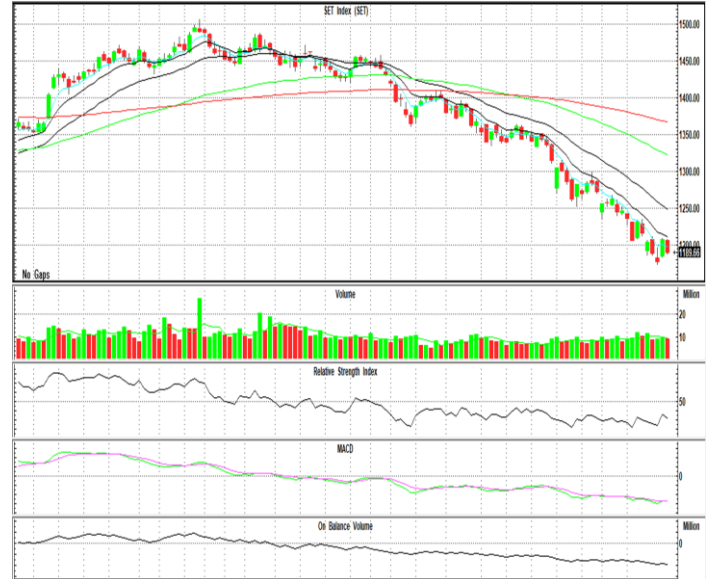
# TECHNICAL INSIGHT

By Globlex Research Department

SET	Value	แนวรับ	แนวต้าน
1189.95 (-17.41)	47091mB	1178 / 1167	1202 / 1213

ดัชนีปรับตัวลงปิดสร้างแท่งเทียนแดงเต็มแท่ง อีกทั้งยังอยู่ต่ำกว่าเส้น EMA ทุกเส้นและค่าสัญญาณ RSI และ MACD ยังอยู่ต่ำกว่าระดับ 50 และ 0 ทำให้มีโอกาสปรับตัวลงต่อได้

คำแนะนำ Wait&See คาดดัชนีแกว่งตัวในกรอบ 1,178-1,202 จุด

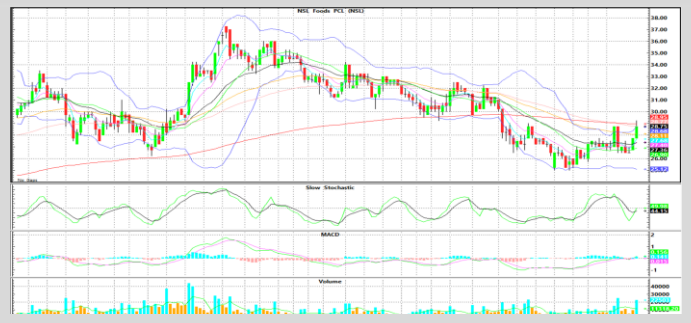


## หุ้นแนะนำทางเทคนิค

ERW				NSL			
ราคาปิด	แนวรับ	แนวต้าน	Cut loss	ราคาปิด	แนวรับ	แนวต้าน	Cut loss
3.38	3.28	3.50-3.70	3.20	29.00	27.50	30.00-32.00	27.00



กลับมาขึ้นเหนือเส้นค่าเฉลี่ยระยะสั้น พร้อม Volume สนับสนุน และ Slow Sto.+MACD ส่งสัญญาณบวก หากผ่าน EMA-75 ที่ 3.50 บาท ลุ้นทดสอบต้านถัดไปที่ 3.70 บาท



ติดตัวทำแท่งเขียวยาวจาก Bottom พร้อมปริมาณซื้อขายเพิ่มขึ้นอย่างมีนัยสำคัญ และ MACD ส่งสัญญาณ Bullish คาดราคามีโอกาสปรับตัวขึ้นทดสอบต้านที่ 30.00-32.00 บาท

Technical Analyst ณัฐวุฒิ วงศ์เยาวรักษ์  
Assistant Technical Analyst วิชเรณทร์ จงยรรยง  
Assistant Technical Analyst สลักบุญ วงศ์อัครเดช  
โทร.02-672-5999 EXT.5936

Disclaimer : ข้อมูลในรายงานนี้เป็นข้อมูลที่มีการเปิดเผยต่อสาธารณะซึ่งนักลงทุนสามารถเข้าถึงได้โดยทั่วไป และเป็นข้อมูลที่เชื่อว่าน่าจะเชื่อถือได้ ความคิดเห็นที่ปรากฏอยู่ในรายงานนี้เป็นเพียงการนำเสนอในมุมมองของบริษัทและเป็นความคิดเห็น ณ วันที่ที่ปรากฏในรายงานเท่านั้น ซึ่งอาจเปลี่ยนแปลงได้ภายหลังวันดังกล่าว โดยบริษัทไม่จำเป็นต้องแจ้งให้สาธารณชนหรือนักลงทุนทราบ รายงานนี้จัดทำขึ้นเพื่อเผยแพร่ข้อมูลให้แก่กลุ่มงานเท่านั้น บริษัทไม่รับผิดชอบต่อการนำข้อมูลหรือความคิดเห็นใดๆไปใช้ในทุกรณณ ณ บันนักลงทุนจึงควรใช้ดุลพินิจในการพิจารณาตัดสินใจก่อนการลงทุน นอกจากนี้ บริษัท หรือ บริษัทในกลุ่มของบริษัทที่เกี่ยวข้องหรือผลประโยชน์ใดๆกับบริษัทใดๆที่ถูกลกล่าวถึงในรายงานนี้ก็ได้