



Globlex
Securities Co., Ltd.
3 March 2025

AFTERNOON CALL ACTION NOTES

By Globlex Research Department

ดัชนี SET ปิดภาคเช้า

Close	1,193.83	Value	23,464 ลบ.
Change	-9.89	%Change	-0.82%

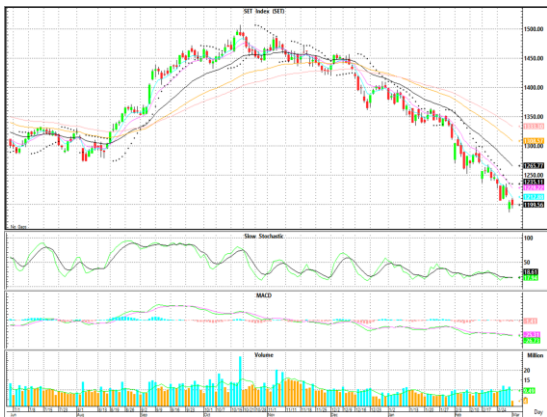
สรุปภาวะตลาดภาคเช้า

ดัชนีปรับตัวขึ้นเพียงช่วย 15 นาทีแรกก่อนที่จะมีแรงขาย ทำให้ดัชนีปรับตัวลงต่ำสุดราว -13 จุด แรงขายนำโดยหุ้นกลุ่มอิเล็กทรอนิกส์ ค่าปลีก และขนส่ง เป็นต้น โดย DELTA ส่งผลต่อดัชนีประมาณ -6 จุด ตลาดหุ้นไทยอ่อนแอกว่าตลาดในภูมิภาคที่ปรับตัวในแดนบวกเป็นส่วนใหญ่ โดยดัชนี SET Index ปิดตลาดที่ 1,193.83 จุด -9.89 จุด -0.82% มูลค่าการซื้อขาย 23,464 ลบ.

แนวโน้มภาคบ่าย

คาดดัชนีในภาคบ่ายถูกกดดันจากแรงขายใน DELTA และหุ้นกลุ่มค่าปลีก พร้อมด้วยแรงกดดันจากการประชุมระหว่างประธานาธิบดีสหรัฐฯ และประธานาธิบดีของยูเครน ประสบความล้มเหลว

แนวรับ 1,187 แนวต้าน 1,205



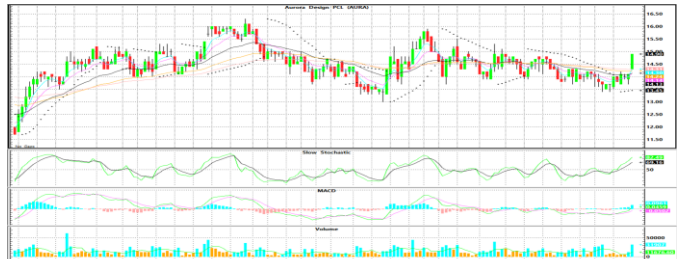
นักวิเคราะห์ 02-6725999
วิลาสินี บุญมาสูงทรง ext.5937
วัชรินทร์ จงยรรยง ext.5936
ณัฐวดี วงศ์เยาวรักษ์ ext.5805
สลักบุญ วงศ์อัครเดช ext.7287
ปณชัย กฤตธนชัย ext. 5997

ผู้ช่วยนักวิเคราะห์
รววิชัย จันทศรี

Technical Insight

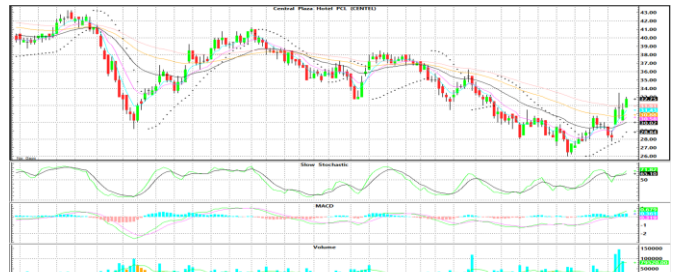
AURA ปิด 15.20 / รับ 14.50 / ต้าน 15.20 – 15.90 / Cut loss 14.20

ติดตัวทำแท่งเขียวยาว พร้อม Volume เพิ่มขึ้นอย่างมีนัยสำคัญ และ MACD+Slow Sto. ส่งสัญญาณบวก คาดราคามีโอกาสปรับตัวขึ้นทดสอบต้านที่ 15.20 – 15.90 บาท



CENTEL ปิด 33.25 / รับ 31.00 / ต้าน 36.25-39.00 / Cut loss 30.00

กลับมาขึ้นเหนือเส้นค่าเฉลี่ยทุกระดับ พร้อม Volume สนับสนุน และ MACD ส่งสัญญาณ Bullish คาดราคามีโอกาสปรับตัวขึ้นทดสอบต้านที่ 36.25-39.00 บาท



ข่าวสำคัญช่วงเช้า

- ภาวะตลาดเงินบาท: เปิด 34.21 อ่อนค่าจากสัปดาห์ก่อน จับตาทิศทาง Flow-ตัวเลขจ้างงานสหรัฐฯ
- จับตากรม. รับทรายเป็นปม "อูยกูร์"-ลึ้นเคาะงบจัดงานมหาสงกรานต์
- PTTGC ร่วง รับวัฏจักรขาลงปิโตรฯขาดทุนอ่วม ปี 67 โบรกฯปรับเป้าลง
- PQS โชว์งบปี 67 นิวไฮกำไรสุทธิพุ่ง 78% ปี 68 เร่งปรับกลยุทธ์หนีผันผวนมันส์สำหรับ
- WHAUP ร่วมทุน ไทวะ เฮ้าส์ ตั้ง"ดับบลิวเอชเอ ไทวะ โซลาร์" พัฒนาธุรกิจพลังงานแสงอาทิตย์ในไทย
- STECH ปี 68 จ่อประมูลงานใหม่ทั้งภาครัฐ-เอกชน หนุนรายได้โต 5-8%
- PSH เป้ารายได้รวมปี 68 ที่ 2.35 หมื่นลบ.เปิด 22 โครงการใหม่ ปรับไซส์โครงการเวลเนสสลุยขยายโรงพยาบาล
- TACC ปักธงรายได้ปี 68 โตเกิน 10% ลุยพัฒนาโปรดักส์ใหม่ รองรับดีมานด์ลูกค้า

ที่มา : สำนักข่าวอินโฟเควสท์

Disclaimer : ข้อมูลในรายงานนี้เป็นข้อมูลที่มีการเปิดเผยต่อสาธารณะซึ่งนักลงทุนสามารถเข้าถึงได้โดยทั่วไป และเป็นข้อมูลที่เชื่อว่าน่าเชื่อถือได้ ความคิดเห็นที่ปรากฏอยู่ในรายงานนี้เป็นเพียงการนำเสนอในมุมมองของบริษัทและเป็นความคิดเห็น ณ วันที่ที่ปรากฏในรายงานเท่านั้น ซึ่งอาจเปลี่ยนแปลงได้ภายหลังดังกล่าว โดยบริษัทไม่จำเป็นต้องแจ้งให้สาธารณชนหรือนักลงทุนทราบ รายงานนี้จัดทำขึ้นเพื่อเผยแพร่ข้อมูลให้แก่กลุ่มลูกค้าที่บริษัทได้รับมอบหมายหรือความรับผิดชอบในการนำเสนอข้อมูลหรือความคิดเห็นดังกล่าวไปใช้ในธุรกรรม ดังนั้นนักลงทุนจึงควรใช้ดุลพินิจในการพิจารณาตัดสินใจก่อนการลงทุน นอกจากนี้ บริษัท และ/หรือ บริษัทในกลุ่มของบริษัทอาจมีส่วนเกี่ยวข้องหรือผลประโยชน์กับบริษัทใดๆที่ถูกกล่าวถึงในรายงานนี้ก็ได้