



Globlex Group

27 Feb-2025

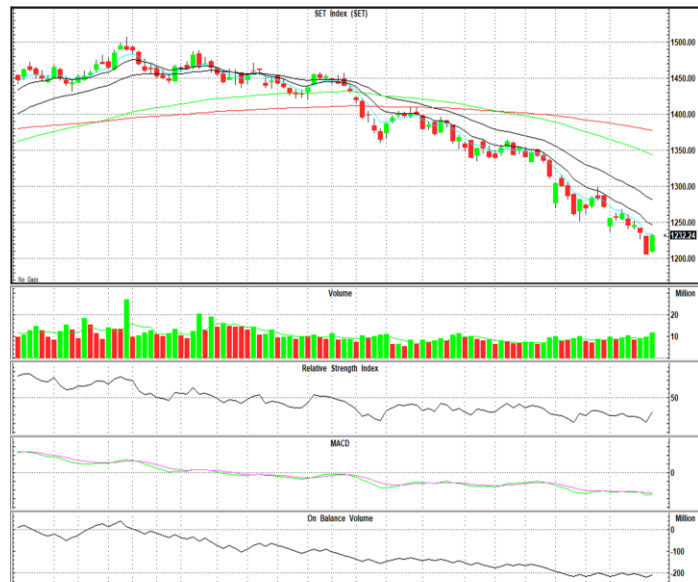
TECHNICAL INSIGHT

By Globlex Research Department

SET	Value	แนวรับ	แนวต้าน
1231.14 (+24.75)	28673mB	1221 / 1211	1242 / 1252

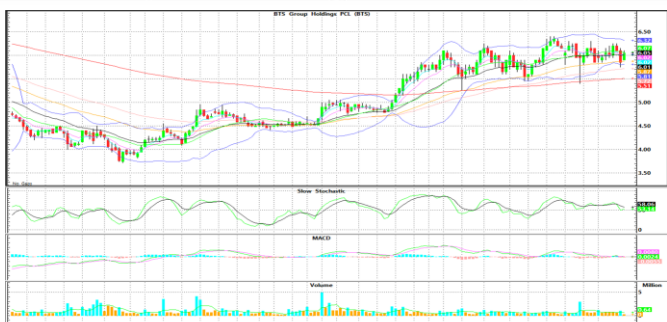
ดัชนีรีบาวด์พร้อมสร้างแท่งเทียน Bullish Engulfing หลัง กนง. ปรับลดอัตราดอกเบี้ยลง 0.25% เหลือ 2.00% ขณะที่ค่าสัญญาณ RSI ที่ปรับตัวขึ้นทำให้มีโอกาสปรับตัวขึ้นต่อได้

คำแนะนำ ลุ้นรีบาวด์ทดสอบแนวต้าน 1,242 จุด



หุ้นแนะนำทางเทคนิค

BTS				SPALI			
ราคาปิด	แนวรับ	แนวต้าน	Cut loss	ราคาปิด	แนวรับ	แนวต้าน	Cut loss
6.15	5.80	6.40-7.00	5.60	17.00	16.20	17.30-18.20	16.00



กลับมาขึ้นเหนือเส้นค่าเฉลี่ยทุกระดับ พร้อม Volume สองวันติด และ MACD เฟ็งส่งสัญญาณซื้อ หากผ่าน High เดิมที่ 6.40 บาท จะมีต้านถัดไป 7.00 บาท



ไต่ระดับขึ้นจากระดับ Bottom พร้อม Volume สะสม และ MACD+Slow Sto. ส่งสัญญาณบวกหนุน หากผ่าน EMA-75 ที่ 17.30 บาท ลุ้นทดสอบ EMA-200 ที่ 18.20 บาท

Technical Analyst ณัฐวุฒิ วงศ์เยาวรักษ์
 Assistant Technical Analyst วิชเรนทร์ จงยรรยง
 Assistant Technical Analyst สลักบุญ วงศ์อัครเดช
 โทร.02-672-5999 EXT.5936

Disclaimer : ข้อมูลในรายงานนี้เป็นข้อมูลที่มีการเปิดเผยต่อสาธารณะซึ่งนักลงทุนสามารถเข้าถึงได้โดยทั่วไป และเป็นข้อมูลที่เชื่อว่าน่าเชื่อถือได้ ความคิดเห็นที่ปรากฏอยู่ในรายงานนี้เป็นเพียงการนำเสนอในมุมมองของบริษัทและเป็นความคิดเห็น ณ วันที่ที่ปรากฏในรายงานเท่านั้น ซึ่งอาจเปลี่ยนแปลงได้ภายหลังดังกล่าว โดยบริษัทไม่จำเป็นต้องแจ้งให้สาธารณชนหรือนักลงทุนทราบ รายงานนี้จัดทำขึ้นเพื่อเผยแพร่ข้อมูลให้แก่กลุ่มงานเท่านั้น บริษัทไม่รับผิดชอบต่อการนำข้อมูลหรือความคิดเห็นใดๆไปใช้ในทุกกรณี ดังนั้นนักลงทุนจึงควรใช้ดุลพินิจในการพิจารณาตัดสินใจก่อนการลงทุน นอกจากนี้ บริษัท และ/หรือ บริษัทในกลุ่มของบริษัทที่เกี่ยวข้องหรือผลประโยชน์ใดๆกับบริษัทใดๆที่ถูกลกล่าวถึงในรายงานนี้ก็ได้