



Globlex Group

21 Feb-2025

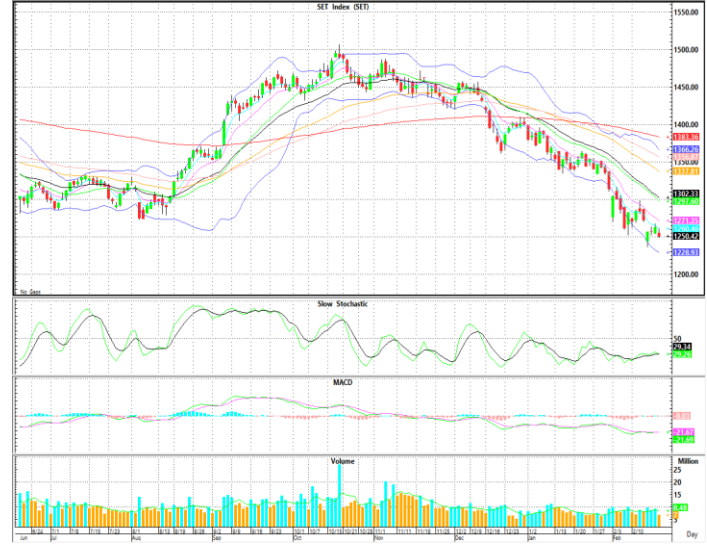
# TECHNICAL INSIGHT

By Globlex Research Department

SET	Value	แนวรับ	แนวต้าน
1245.61 (-16.66)	56186mB	1246 / 1240	1260 / 1271

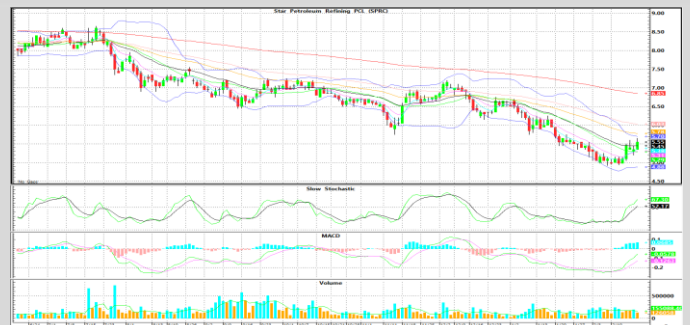
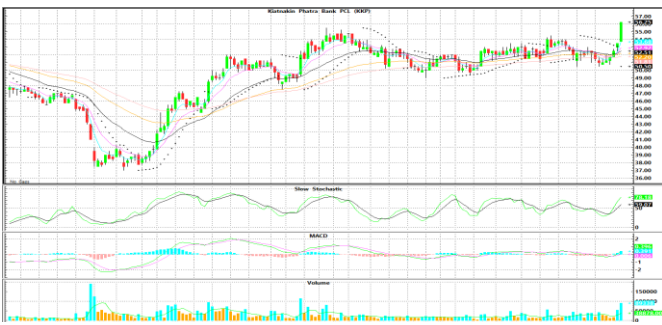
ดัชนีปรับตัวลงจากการปรับตัวลงของ GULF และ INTUCH จากการ XD ประกอบกับแรงขายในหุ้นกลุ่มพลังงาน ล่าสุด Slow Sto. เริ่มส่งสัญญาณลบ ทำให้ตลาดมีโอกาสปรับตัวลงต่อได้ เน้นสร้างฐานเหนือ 1,271 จุดค่อยเข้าลงทุนอีกครั้ง

คำแนะนำ เน้นสร้างฐานเหนือ 1,271 จุดค่อยเข้าลงทุนอีกครั้ง



## หุ้นแนะนำทางเทคนิค

KKP				SPRC			
ราคาปิด	แนวรับ	แนวต้าน	Cut loss	ราคาปิด	แนวรับ	แนวต้าน	Cut loss
55.50	55.00	58.00 / 60.00	54.00	5.45	5.40	5.80 / 6.00	5.30



ติดตัวทำแท่งเขียวยาว พร้อมปริมาณซื้อขายเพิ่มขึ้นอย่างมีนัยสำคัญ และ MACD เฟ็งส่งสัญญาณ Bullish คาดราคามีโอกาสปรับตัวขึ้นทดสอบต้านที่ 58.00 / 60.00 บาท

ไต่ระดับขึ้นจาก Bottom พร้อมมวลกลุ่มสะสม สอดคล้องกับค่าสัญญาณ MACD และ Slow Sto. ขึ้นสนับสนุนทิศทาง หากผ่าน EMA-50 ที่ 5.80 บาท ลุ้นทดสอบ EMA-75 ที่ 6.00 บาท

Technical Analyst ณัฐวุฒิ วงศ์เยาวรักษ์  
Assistant Technical Analyst วัชรินทร์ จงยรรยง  
Assistant Technical Analyst สลักบุญ วงศ์อัครเดช  
โทร.02-672-5999 EXT.5936

Disclaimer : ข้อมูลในรายงานนี้เป็นข้อมูลที่มีการเปิดเผยต่อสาธารณะซึ่งนักลงทุนสามารถเข้าถึงได้โดยทั่วไป และเป็นข้อมูลที่เชื่อว่าน่าเชื่อถือได้ ความคิดเห็นที่ปรากฏอยู่ในรายงานนี้เป็นเพียงการนำเสนอในมุมมองของบริษัทและเป็นความคิดเห็น ณ วันที่ที่ปรากฏในรายงานเท่านั้น ซึ่งอาจเปลี่ยนแปลงได้ภายหลังดังกล่าว โดยบริษัทไม่จำเป็นต้องแจ้งให้สาธารณชนหรือนักลงทุนทราบ รายงานนี้จัดทำขึ้นเพื่อเผยแพร่ข้อมูลให้แก่กลุ่มงานเท่านั้น บริษัทไม่รับผิดชอบต่อการนำข้อมูลหรือความคิดเห็นใดๆไปใช้ในทุกระณ ด้บนักลงทุนจึงควรใช้ดุลพินิจในการพิจารณาตัดสินใจก่อนการลงทุน นอกจากนี้ บริษัทในกลุ่มของบริษัทอาจมีส่วนเกี่ยวข้องหรือผลประโยชน์ใดๆกับบริษัทใดๆที่ถูกกล่าวถึงในรายงานนี้ก็ได้