

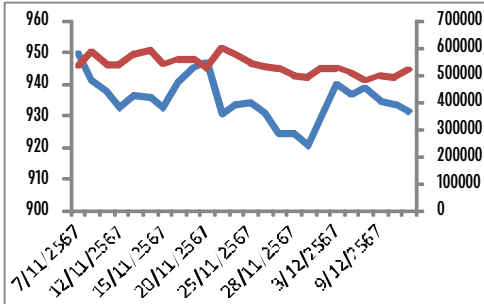


Globlex Group

13 December 2024

# SET50 FUTURES

By Globlex Research Department



## แนวโน้มดัชนีSET50

คาดดัชนีในวันนี้มีโอกาสปรับตัวลงตามทิศทางตลาดต่างประเทศ โดยมีแรงกดดันจากกระทรวงแรงงานสหรัฐเปิดเผยว่าดัชนี PPI สูงกว่าคาด ขณะที่ Fund Flow นักลงทุนต่างชาติยังไหลออกต่อเนื่อง

คำแนะนำ เก็งกำไรในกรอบ 928-936 จุด

	แนวรับ 1	แนวรับ 2	แนวต้าน 1	แนวต้าน 2	แนวโน้ม
SET50	928	923	936	940	
S50Z24	929	924	937	941	Sideway Down
S50H25	924	919	932	936	
S50M25	921	916	929	933	

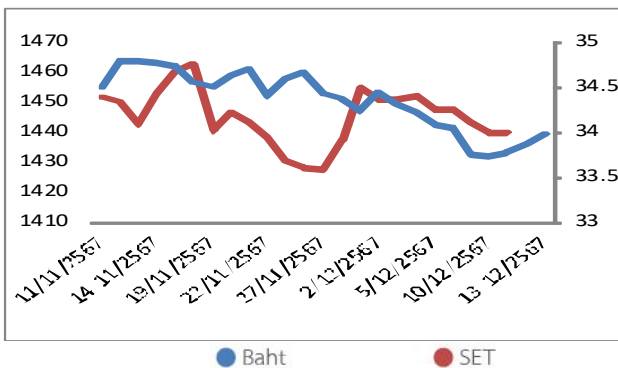
## ตารางแสดงข้อมูล

ที่มา : Aspen

	Close	Change	%	Volume	Open interest	Expired date
S50Z24	931.1	-2.3	-0.2%	-	518,656	27/12/2567
S50F25	932.0	-0.9	-0.1%	25	62	30/1/2568
S50G25	931.0	-0.5	-0.1%	31	50	27/2/2568
S50H25	925.8	-2.5	-0.3%	-	99,015	28/3/2568
S50M25	923.1	-2.3	-0.2%	-	26,261	27/6/2568
S50U25	922.5	-1.0	-0.1%	2,421	13,893	29/9/2568

## SET VS. BAHT

ที่มา : Aspen



SET50 Futures Net Trades	1D	MTD	YTD
Foreign	2,720	7,832	24,629
Institution	1,016	2,606	-26,362
Customer	-3,736	-10,438	1,733
All Futures Net Trades			
Foreign	3,994	-2,510	43,143
Institution	12,987	-60,846	-384,652
Customer	-16,981	63,356	341,509

นักวิเคราะห์ ญัฐวุฒิ วงศ์เยาวรักษ์  
เลขทะเบียน 037824 โทร.02-6725805

Disclaimer : ข้อมูลในรายงานนี้เป็นข้อมูลที่มีการเปิดเผยต่อสาธารณะซึ่งนักลงทุนสามารถเข้าถึงได้โดยทั่วไป และเป็นข้อมูลที่เชื่อว่าน่าจะเชื่อถือได้ ความคิดเห็นที่ปรากฏอยู่ในรายงานนี้เป็นเพียงการนำเสนอในมุมมองของบริษัทและเป็นความเห็น ณ วันที่ที่ปรากฏในรายงานเท่านั้น ซึ่งอาจเปลี่ยนแปลงได้ภายหลังวันดังกล่าว โดยบริษัทไม่จำเป็นต้องแจ้งให้สาธารณชนหรือนักลงทุนทราบ รายงานนี้จัดทำขึ้นเพื่อเผยแพร่ข้อมูลให้แก่ นักลงทุนเท่านั้น บริษัทไม่รับผิดชอบต่อการนำข้อมูลหรือความคิดเห็นใดๆไปใช้ในทุกรูปแบบ ดังนั้นนักลงทุนจึงควรใช้ดุลยพินิจในการพิจารณาตัดสินใจก่อนการลงทุน นอกจากนี้ บริษัท ในกลุ่มของบริษัทอาจมีส่วนเกี่ยวข้องกับผลประโยชน์ใดๆกับบริษัทได้ทุกกล่าวถึงในรายงานนี้ก็ได้