

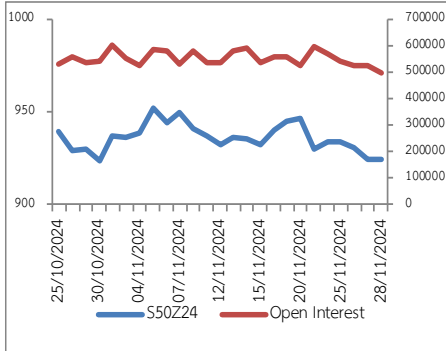


Globlex Group

29 November 2024

# SET50 FUTURES

By Globlex Research Department



## แนวโน้มดัชนีSET50

คาดดัชนีในวันนี้เคลื่อนไหว Sideway เนื่องจากปัจจัยทางเทคนิคส่งสัญญาณกลับตัว อย่างไรก็ตาม ส.อ.ท. เผยการผลิตรถยนต์ตกต่ำสุดในรอบ 15 ปีโดยในปี 67 คาดการผลิตรถยนต์จะลดลงเหลือ 1.5 ล้านคันและซบเซาต่อเนื่องไปถึงปี 68

คำแนะนำ เก็งกำไรในรอบ 916-926 จุด

	แนวรับ 1	แนวรับ 2	แนวต้าน 1	แนวต้าน 2	แนวโน้ม
SET50	916	911	926	931	Sideway
S50Z24	920	915	929	934	
S50H25	915	910	925	930	
S50M25	913	908	923	928	

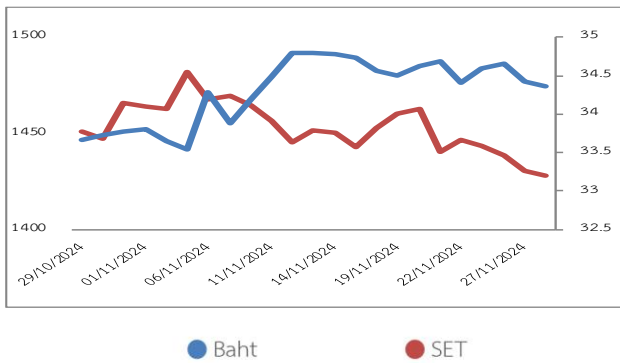
## ตารางแสดงข้อมูล

ที่มา : Aspen

	Close	Change	%	Volume	Open interest	Expired date
S50X24	920.5	-4.3	-0.5%	19	55	28/11/2024
S50Z24	924.5	0.1	0.0%	142,737	499,727	27/12/2024
S50F25	922.4	-0.5	-0.1%	24	93	30/01/2025
S50H25	920.1	-0.1	0.0%	16,961	78,788	28/03/2025
S50M25	917.8	0.0	0.0%	3,314	23,561	27/06/2025
S50U25	915.0	-0.1	0.0%	1,682	13,368	29/09/2025

## SET VS. BAHT

ที่มา : Aspen



SET50 Futures Net Trades	1D	MTD	YTD
Foreign	665	-53,055	18,572
Institution	-3,647	3,915	-19,800
Customer	2,982	49,140	1,228
<b>All Futures Net Trades</b>			
Foreign	-2,125	29,693	40,929
Institution	81,977	79,784	-332,509
Customer	-79,852	-109,477	291,580

นักวิเคราะห์ นายณัฐวุฒิ วงศ์เยาวรักษ์ เลขทะเบียน 037824 โทร.02-6725805

ผู้ช่วยนักวิเคราะห์ นายวัชรินทร์ จงยรียง นายสลักบุญ วงศ์อัครเดช นายปณชัย กฤตธนชัย

Disclaimer : ข้อมูลในรายงานนี้เป็นข้อมูลที่มีการเปิดเผยต่อสาธารณะซึ่งนักลงทุนสามารถเข้าถึงได้โดยทั่วไป และเป็นข้อมูลที่เชื่อว่าเชื่อถือได้ ความคิดเห็นที่ปรากฏอยู่ในรายงานนี้เป็นเพียงการนำเสนอในมุมมองของบริษัทและเป็นความคิดเห็น ณ วันที่ที่ปรากฏในรายงานเท่านั้น ซึ่งอาจเปลี่ยนแปลงได้ภายหลังดังกล่าว โดยบริษัทไม่จำเป็นต้องแจ้งให้สาธารณชนหรือนักลงทุนทราบ รายงานนี้จัดทำขึ้นเพื่อเผยแพร่ข้อมูลให้แก่กลุ่มลูกค้าเท่านั้น บริษัทไม่รับผิดชอบต่อการนำข้อมูลหรือความคิดเห็นใดๆไปใช้ในทุกรณี ดังนั้นนักลงทุนจึงควรใช้ดุลพินิจในการพิจารณาตัดสินใจก่อนการลงทุน นอกจากนี้ บริษัทในกลุ่มของบริษัทอาจมีส่วนเกี่ยวข้องหรือผลประโยชน์ใดๆกับบริษัทใดๆที่ถูกกล่าวถึงในรายงานนี้ก็ได้