



Globlex Group

22 Nov-2024

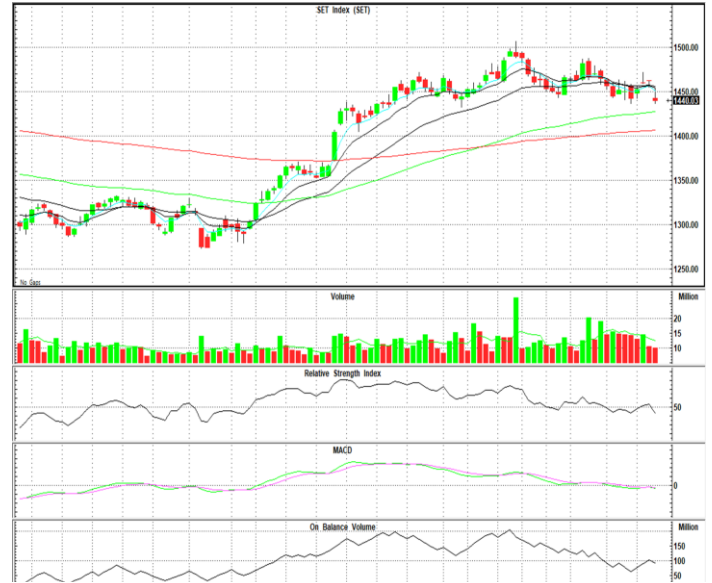
# TECHNICAL INSIGHT

By Globlex Research Department

| SET              | Value   | แนวรับ      | แนวต้าน     |
|------------------|---------|-------------|-------------|
| 1440.46 (-22.02) | 41405mB | 1433 / 1425 | 1448 / 1456 |

ดัชนีเปิด Gap ขาลงพร้อมปิดพร้อมเกิดสัญญาณ Dead Cross ระหว่าง EMA 5 และ 10 วัน ขณะที่ค่าสัญญาณ RSI ที่อ่อนตัวลงเป็นปัจจัยกดดันเพิ่มเติม

คำแนะนำ รับาวดีไม่ผ่าน 1,448 จุดมีโอกาสปรับตัวลงต่อ

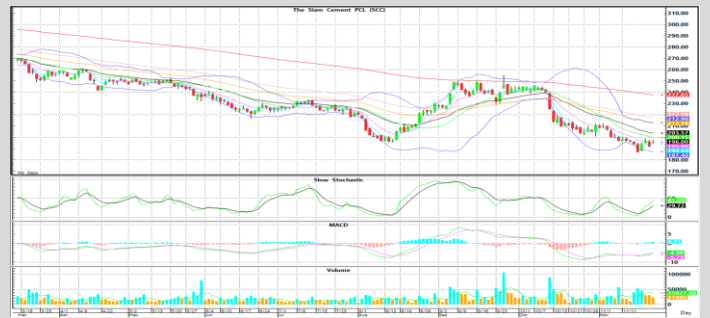


## หุ้นแนะนำทางเทคนิค

| PTT     |        |               |          | SCC     |        |               |          |
|---------|--------|---------------|----------|---------|--------|---------------|----------|
| ราคาปิด | แนวรับ | แนวต้าน       | Cut loss | ราคาปิด | แนวรับ | แนวต้าน       | Cut loss |
| 33.00   | 32.00  | 35.00 / 37.00 | 31.00    | 195.5   | 194.0  | 200.0 / 204.0 | 192.0    |



Rebound ทำแท่งเขียวยาววันแรก โดยมี Volume เพิ่มขึ้นชัดเจน สอดคล้องกับค่าสัญญาณ MACD ที่เพิ่งพลิกตัด Signal Line คาดราคามีโอกาสขึ้นทดสอบต้านที่ 35.00 / 37.00 บาท



ไต่ระดับขึ้นจาก Bottom Zone พร้อม Volume สะสม และ Slow Sto.+MACD ส่งสัญญาณซื้อ หากผ่าน 200 บาท ลุ้นทดสอบ EMA-25 ที่ 204 บาท

**Technical Analyst** ณัฐวุฒิ วงศ์เขยารักษ์  
**Assistant Technical Analyst** วิชเรนทร์ จงยรรยง  
**Assistant Technical Analyst** สลักบุญ วงศ์อัครเดช  
โทร.02-672-5999 EXT.5936

Disclaimer : ข้อมูลในรายงานนี้เป็นข้อมูลที่มีการเปิดเผยต่อสาธารณะซึ่งนักลงทุนสามารถเข้าถึงได้โดยทั่วไป และเป็นข้อมูลที่เชื่อว่าน่าเชื่อถือได้ ความคิดเห็นที่ปรากฏอยู่ในรายงานนี้เป็นเพียงการนำเสนอในมุมมองของบริษัทและเป็นการคิดเห็น ณ วันที่ที่ปรากฏในรายงานเท่านั้น ซึ่งอาจเปลี่ยนแปลงได้ภายหลังวันดังกล่าว โดยบริษัทไม่จำเป็นต้องแจ้งให้สาธารณชนหรือนักลงทุนทราบ รายงานนี้จัดทำขึ้นเพื่อเผยแพร่ข้อมูลให้แก่กลุ่มงานเท่านั้น บริษัทไม่รับผิดชอบต่อการนำข้อมูลหรือความคิดเห็นใดๆไปใช้ในทุกระณ ด้งนั้นนักลงทุนควรใช้ดุลพินิจในการพิจารณาตัดสินใจก่อนการลงทุน นอกจากนี้ บริษัท และ/หรือ บริษัทในกลุ่มของบริษัทอาจมีส่วนเกี่ยวข้องหรือผลประโยชน์ใดๆกับบริษัทใดๆที่ถูกกล่าวถึงในรายงานนี้ก็ได้