



Globlex Group

12 Nov-2024

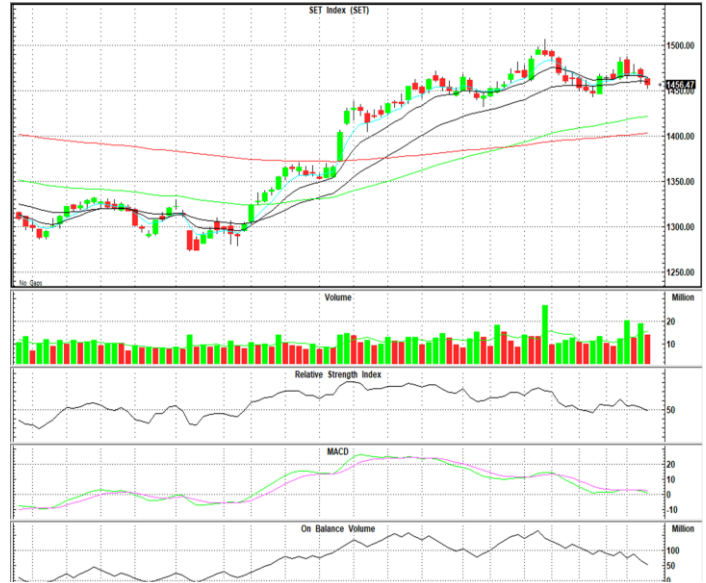
# TECHNICAL INSIGHT

By Globlex Research Department

SET	Value	แนวรับ	แนวต้าน
1456.47 (-8.22)	38960mB	1450 / 1440	1466 / 1475

ดัชนีอ่อนตัวลงติดต่อกัน 2 วันทำการและหลุดเส้น EMA 5 10 และ 25 วัน ขณะที่ค่าสัญญาณ MACD และ RSI ที่อ่อนตัวลงเป็นปัจจัยกดดันเพิ่มเติม ในวันที่หากหลุดแนวรับ 1,450 จุดให้ลดสถานะ

คำแนะนำ หากหลุดแนวรับ 1,450 จุดให้ลดสถานะ

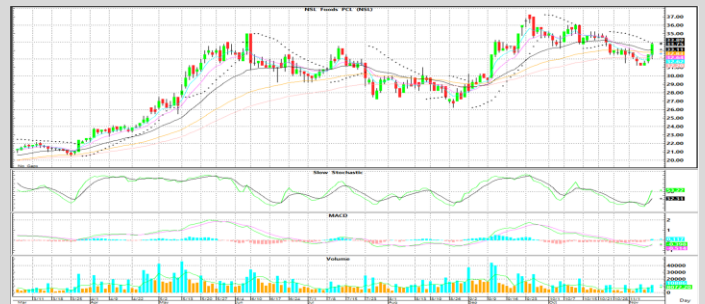


## หุ้นแนะนำทางเทคนิค

MASTER				NSL			
ราคาปิด	แนวรับ	แนวต้าน	Cut loss	ราคาปิด	แนวรับ	แนวต้าน	Cut loss
46.50	45.75	47.75 / 48.75	45.25	34.00	32.00	35.00 / 37.00	31.00



กราฟปรับตัวขึ้นและปิดสร้างแท่งเทียนเขียวติดต่อกัน 3 วันทำการพร้อมวอลุ่มที่ทรงตัวในระดับสูง สอดคล้องกับค่าสัญญาณ RSI ที่ชี้ขึ้นสนับสนุนทิศทาง



ติดตัวกลับมาขึ้นเหนือเส้นค่าเฉลี่ยทุกระดับ พร้อม Volume เข้าสองวันติด และ MACD+Slow Sto. เฟ็งส่งสัญญาณบวก หากผ่านด่านแรกที่ 35.00 บาท ลุ้นทดสอบต้านถัดไป 37.00 บาท

Technical Analyst ณัฐวุฒิ วงศ์เยาวรักษ์  
Assistant Technical Analyst วิชเรนทร์ จงยรรยง  
Assistant Technical Analyst สลักบุญ วงศ์อัครเดช  
โทร.02-672-5999 EXT.5936

Disclaimer : ข้อมูลในรายงานนี้เป็นข้อมูลที่มีการเปิดเผยต่อสาธารณะซึ่งนักลงทุนสามารถเข้าถึงได้โดยทั่วไป และเป็นข้อมูลที่เชื่อว่าน่าจะเชื่อถือได้ ความคิดเห็นที่ปรากฏอยู่ในรายงานนี้เป็นเพียงการนำเสนอในมุมมองของบริษัทและเป็นความคิดเห็น ณ วันที่ที่ปรากฏในรายงานเท่านั้น ซึ่งอาจเปลี่ยนแปลงได้ภายหลังวันดังกล่าว โดยบริษัทไม่จำเป็นต้องแจ้งให้สาธารณชนหรือนักลงทุนทราบ รายงานนี้จัดทำขึ้นเพื่อเผยแพร่ข้อมูลให้แก่นักลงทุนเท่านั้น บริษัทไม่รับผิดชอบต่อการนำข้อมูลหรือความคิดเห็นใดๆไปใช้ในทุกรณณ ดังนั้นนักลงทุนจึงควรใช้ดุลพินิจในการพิจารณาตัดสินใจก่อนการลงทุน นอกจากนี้ บริษัท หรือ บริษัทในกลุ่มของบริษัทที่เกี่ยวข้องหรือผลประโยชน์ใดๆกับบริษัทใดๆที่ถูกลกล่าวถึงในรายงานนี้ก็ได้