



Globlex
Securities Co., Ltd.
1 August 2024

AFTERNOON CALL ACTION NOTES

By Globlex Research Department

ดัชนี SET ปิดภาคเช้า

Close	1,327.04	Value	17,248 ลบ.
Change	+6.18	%Change	+0.47%

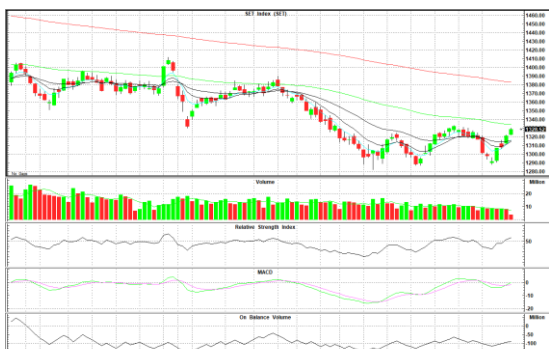
สรุปภาวะตลาดภาคเช้า

ตลาดหุ้นช่วงเช้าดัชนีเคลื่อนไหวในแดนบวก ได้แรงหนุนจากปัจจัยต่างประเทศ โดยประธานเฟดส่งสัญญาณพร้อมลดอัตราดอกเบี้ยในการประชุมเดือนก.ย. มีแรงซื้อในหุ้นกลุ่มอิเล็กทรอนิกส์ นำโดย DELTA ได้รับ Sentiment เชิงบวกจากแรงซื้อหุ้นกลุ่มผู้ผลิตชิป และมีแรงซื้อในหุ้นกลุ่มพลังงาน นำโดย PTTEP จากราคาน้ำมันดิบ WTI ปรับตัวขึ้น ส่งผลให้ดัชนี SET Index ปิดตลาดที่ 1,327.04 จุด +6.18 จุด +0.47% มูลค่าการซื้อขาย 17,247.74 ลบ.

แนวโน้มภาคบ่าย

ดัชนีได้แรงหนุนจากความคาดหวังว่าเฟดจะปรับลดอัตราดอกเบี้ย 3 ครั้งในปี โดยเริ่มปรับลด อัตราดอกเบี้ยในการประชุมเดือน ก.ย. นี้ อีกทั้งราคาน้ำมันดิบปรับตัวขึ้นเป็นปัจจัยหนุนต่อหุ้นกลุ่มพลังงานเพิ่มเติม

แนวรับ 1,320 แนวต้าน 1,335



นักวิเคราะห์ 02-6725999

วิลาสินี บุญมาสูงทรง ext.5937
วิษเรนทร์ จงยรรยง ext.5936
ณัฐวุฒิ วงศ์เยาวรักษ์ ext.5805
สลักบุญ วงศ์อัครเดช ext.7287
ปณชัช กฤตธนชัย ext. 5997

Technical Insight

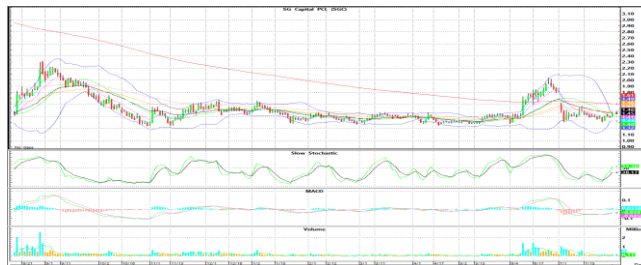
CCET ปิด 3.84 / รับ 3.76 / ต้าน 4.00-4.20 / Cut loss 3.70

กลับมาขึ้นเหนือเส้นค่าเฉลี่ยทุกระดับ โดยมี Volume สะสม และ MACD เพิ่งพลิกตัด Signal Line คาดราคามีโอกาสปรับตัวขึ้นทดสอบต้านที่ 4.00-4.20 บาท



SGC ปิด 1.43 / รับ 1.40 / ต้าน 1.57-1.61 / Cut loss 1.35

ติดตัวขึ้นจาก Bottom พร้อม Volume เข้าวันแรก และ Slow Sto.+MACD มีค่าสัญญาณซื้อ คาดราคามีโอกาสปรับตัวขึ้นทดสอบต้านที่ 1.57-1.61 บาท



ข่าวสำคัญช่วงเช้า

- ภาวะตลาดเงินบาท: เปิด 35.49 แข็งค่ารับดอลลาร์อ่อน-บอนด์ยีลด์ชะลอหลังเฟดส่งสัญญาณลดดอกเบี้ย
- BPS ชุกกลยุทธ์หลักหนีทัพพันธมิตรสร้างเครือข่าย Green Home Solutions ครบวงจร-ลุยขยายฐาน B2C
- BGRIM บวกนำกลุ่ม เก็งรัฐจ่อเปิดรับซื้อไฟพลังงานหมุนเวียนรอบ 2-บอนด์ยีลด์ลง
- BCP นำหุ้นกลุ่มโรงกลั่นติดขึ้นตามราคาน้ำมันเตาแรงหลังตะวันออกกลางเดือดอีกรอบ
- JMT ดึงนำกลุ่มไฟแนนซ์-ลีส์ซึ่งเทรดคึกคักรับ Sentiment บวกบอนด์ยีลด์ย่อลง แม้ปัจจัยลบยังปกคลุม
- TFG ส่งชิก H2/67 สดใสตามราคาไก่-หมูลุยขยายร้านค้าปลีกครบ 450 สาขา หนุนรายได้ปีนี้ไว

ที่มา : สำนักข่าวอินโฟเควสท์