



Globlex Group

01-Aug-2024

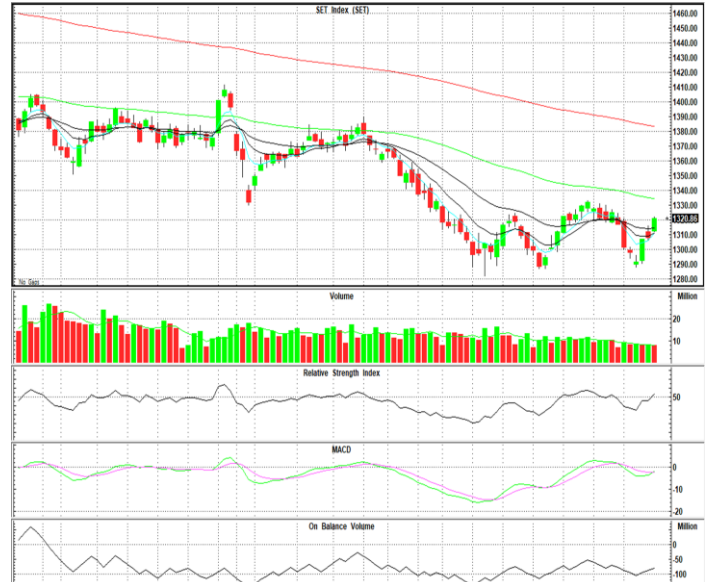
TECHNICAL INSIGHT

By Globlex Research Department

SET	Value	แนวรับ	แนวต้าน
1320.86 (+12.77)	42640mB	1315 / 1310	1326 / 1332

ดัชนีปรับตัวขึ้นต่อเนื่องพร้อมปิดสร้างแท่งเทียนเขียวและกลับมาขึ้นเหนือเส้น EMA 5 10 และ 25 วันได้อีกครั้งโดยได้แรงหนุนจากหุ้นกลุ่ม COMMERCE ELECTRONIC และ ICT ที่มีการปรับตัวขึ้น ในวันนี้ลู่ทดสอบแนวต้าน 1,326 จุด

คำแนะนำ ลู่ทดสอบแนวต้าน 1,326 จุด



หุ้นแนะนำทางเทคนิค

VGI				BH			
ราคาปิด	แนวรับ	แนวต้าน	Cut loss	ราคาปิด	แนวรับ	แนวต้าน	Cut loss
1.63	1.60	1.70 / 1.88	1.56	246	240	250 / 265	234



กลับมาขึ้นเหนือเส้นค่าเฉลี่ยระยะกลาง พร้อม Volume เข้าสามวันติด และ MACD เตรียมพลิกตัด Signal Line หากผ่านต้าน 1.70 บาท ลู่ทดสอบ EMA-200 ที่ 1.88 บาท



ขึ้นเหนือเส้นค่าเฉลี่ยทุกระดับ โดยมี Volume สะสม และ Slow Sto. เตรียมพลิกตัวส่งสัญญาณซื้อ คาดราคามีโอกาสทดสอบต้านที่ 250 / 265 บาท

Technical Analyst ณัฐวุฒิ วงศ์เยาวรักษ์
Assistant Technical Analyst วิชเรนทร์ จงยรรยง
Assistant Technical Analyst สลักบุญ วงศ์อัครเดช
โทร.02-672-5999 EXT.5936

Disclaimer : ข้อมูลในรายงานนี้เป็นข้อมูลที่มีการเปิดเผยต่อสาธารณะซึ่งนักลงทุนสามารถเข้าถึงได้โดยทั่วไป และเป็นข้อมูลที่เชื่อว่าน่าเชื่อถือได้ ความคิดเห็นที่ปรากฏอยู่ในรายงานนี้เป็นเพียงการนำเสนอในมุมมองของบริษัทและเป็นความคิดเห็น ณ วันที่ที่ปรากฏในรายงานเท่านั้น ซึ่งอาจเปลี่ยนแปลงได้ภายหลังดังกล่าว โดยบริษัทไม่จำเป็นต้องแจ้งให้สาธารณชนหรือนักลงทุนทราบ รายงานนี้จัดทำขึ้นเพื่อเผยแพร่ข้อมูลให้แก่กลุ่มงานเท่านั้น บริษัทไม่รับผิดชอบต่อการนำข้อมูลหรือความคิดเห็นใดๆไปใช้ในทุกระณ ดัชนีนักกลยุทธ์จึงควรใช้ดุลพินิจในการพิจารณาตัดสินใจก่อนการลงทุน นอกจากนี้ บริษัท และ/หรือ บริษัทในกลุ่มของบริษัทอาจมีส่วนเกี่ยวข้องหรือผลประโยชน์กับบริษัทที่ได้ถูกกล่าวถึงในรายงานนี้ก็ได้