



Factsheet

บริษัทหลักทรัพย์ โกลเบล็ก จำกัด

ประกอบธุรกิจหลักทรัพย์

สถานะการเป็นบริษัทจดทะเบียนในตลาดหลักทรัพย์แห่งประเทศไทย (List) : เป็น ไม่เป็น
 เสนอขายหุ้นกู้ที่มีอนุพันธ์แฝงระยะสั้นประเภท Fixed Coupon Bull Target Return Note ที่มีการไถ่ถอนโดยการส่งมอบด้วย
 หลักทรัพย์อ้างอิง และ/หรือเงิน วันที่ [●]

ลักษณะตราสาร

อายุ	[●] วัน
อัตราดอกเบี้ย	คงที่ร้อยละ [●] ต่อปี
งวดการชำระดอกเบี้ย	ชำระดอกเบี้ยในวันกำหนดชำระดอกเบี้ยในแต่ละ งวดและชำระดอกเบี้ยงวดสุดท้ายในวันไถ่ ถอนหุ้นกู้ที่มีอนุพันธ์แฝงตามที่กำหนดไว้ใน ข้อกำหนดสิทธิเพิ่มเติมเกี่ยวกับราคา
การไถ่ถอนก่อนกำหนด (ถ้ามี)	ไม่มี
มูลค่าการเสนอขายรวม	[●]
หลักประกัน/ผู้ค้ำประกัน (ถ้ามี)	ไม่มี
ผู้แทนผู้ถือหุ้นกู้ (ถ้ามี)	ไม่มี
วัตถุประสงค์การใช้เงิน	เพื่อใช้ประโยชน์ในการดำเนินธุรกิจของบริษัท รวมถึงการนำเงินส่วนหนึ่งไปใช้ในการป้องกัน ความเสี่ยงเกี่ยวกับความผันผวนของราคา หลักทรัพย์อ้างอิงตามนโยบายบริหารความเสี่ยง ของของบริษัท
ปัจจัยอ้างอิง	หุ้นสามัญของ [●] / หน่วยลงทุนของ [●] โดย [●]
รูปแบบการไถ่ถอน	Physical และ/หรือ Cash
วันกำหนดค่าหลักทรัพย์	[●]

อันดับความน่าเชื่อถือ

 ไม่มี

รายละเอียดสำคัญอื่น

วันที่ออกตราสาร	[●]
วันที่ครบกำหนดอายุ	[●]
ประเภทการเสนอขาย	PP (II&HNW)
ผู้จัดจำหน่าย/ผู้ค้ำ	บริษัทหลักทรัพย์ โกลเบล็ก จำกัด
นายทะเบียนหุ้นกู้	บริษัทหลักทรัพย์ โกลเบล็ก จำกัด
อัตราผลตอบแทนสูงสุด/ต่ำสุด	อัตราผลตอบแทนสูงสุดร้อยละ [●] ต่ออายุตรา สาร /ขาดทุนสูงสุดร้อยละ 100 + ดอกเบี้ยก่อน ภาษีร้อยละ [●] ต่ออายุตราสาร ทั้งนี้ผลตอบแทนขึ้นอยู่กับราคาและความผัน ผวนของหลักทรัพย์อ้างอิง ราคาที่ตกลงไว้ ล่วงหน้าสำหรับการซื้อขายและอายุของตราสาร
การคุ้มครองเงินต้น	ไม่มี
ณ วันครบกำหนดอายุ	

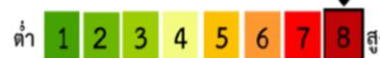
อัตราส่วนทางการเงินที่สำคัญของผู้ออก

อัตราส่วนทางการเงิน (เท่า)	ค่าเฉลี่ย อุตสาหกรรม (ล่าสุด)	งวด 6 เดือน ปี 2565	ปี 2564	ปี 2563
เงินกองทุนสภาพคล่องสุทธิต่อหนี้สินทั่วไปและ ทรัพย์สินที่ต้องวางเป็นประกัน (NCR) ¹ (ร้อยละ)	ไม่มีข้อมูล	78.99	71.22	68.55
อัตราส่วนสภาพคล่อง (Current ratio) ² (เท่า)	ไม่มีข้อมูล	1.12	1.16	1.45
อัตราส่วนความสามารถในการชำระดอกเบี้ย (ICR) ³ (เท่า)	ไม่มีข้อมูล	5.09	9.50	7.94
หนี้สินที่มีภาระดอกเบี้ยต่อกำไรก่อนดอกเบี้ยจ่าย ภาษีเงินได้ ค่าเสื่อมราคา และค่าตัดจำหน่าย (Interest bearing debt to EBITDA ratio) ⁴ (เท่า)	ไม่มีข้อมูล	4.17	2.09	5.75
อัตราส่วนความสามารถในการชำระภาระผูกพัน (DSCR) ⁴ (เท่า)	ไม่มีข้อมูล	0.24	0.48	0.15
อัตราส่วนหนี้สินที่มีภาระดอกเบี้ยต่อส่วนผู้ถือหุ้นรวม (Interest bearing debt to equity : IBD/E ratio) ⁴ (เท่า)	ไม่มีข้อมูล	0.60	0.43	0.52
หนี้สินรวมต่อส่วนของผู้ถือหุ้นรวม (Debt to equity : D/E ratio) ² (เท่า)	ไม่มีข้อมูล	1.28	1.45	1.05
อัตราผลตอบแทนจากสินทรัพย์ (ROA) ³ (ร้อยละ)	ไม่มีข้อมูล	5.71	8.81	3.67

¹ ยิ่งสูงยิ่งแสดงถึงฐานะความมั่นคงทางการเงินมาก² ยิ่งสูงยิ่งแสดงถึงหนี้สินที่ต่ำ³ ยิ่งสูงยิ่งแสดงถึงความสามารถในการทำกำไรสูง⁴ ยิ่งสูงยิ่งแสดงถึงความสามารถในการชำระหนี้ที่สูง

ระดับความเสี่ยง

(พิจารณาจากอายุตราสารและอันดับความน่าเชื่อถือ)



การชำระเงินต้นและดอกเบี้ยขึ้นอยู่กับปัจจัยอ้างอิง

ผลตอบแทนของตราสารรุ่นอื่นในตลาด (YTM)

ไม่มีข้อมูล

ความเสี่ยงของผู้ออก

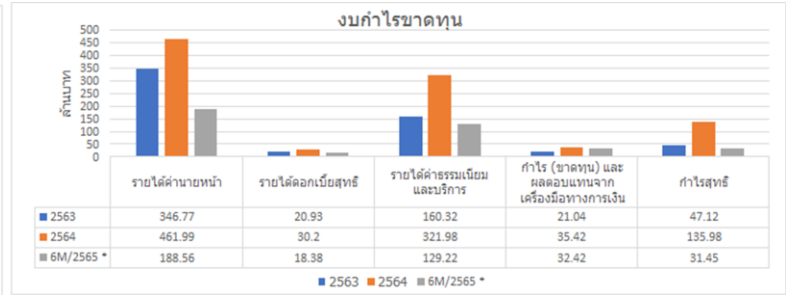
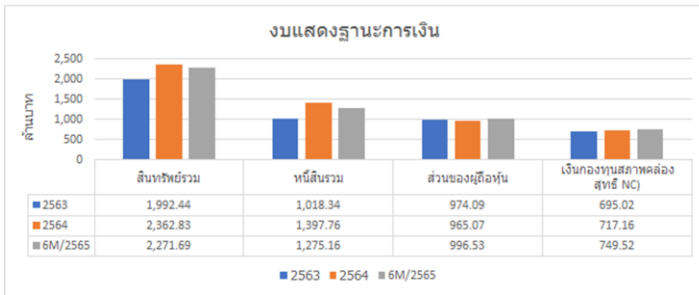
- ความเสี่ยงด้านความผันผวนของตลาดหลักทรัพย์และภาวะเศรษฐกิจโดยรวม
บริษัทมีรายได้หลักจากการเป็นนายหน้าซื้อขายหลักทรัพย์และสัญญาซื้อขายล่วงหน้า ซึ่งขึ้นอยู่กับ ภาวะเศรษฐกิจ ตลาดเงิน และตลาดทุน จนอาจส่งผลกระทบต่อมูลค่าการซื้อขายหลักทรัพย์และตราสารอนุพันธ์ทำให้รายได้ของบริษัทมีความผันผวน
- ความเสี่ยงด้านบุคลากร
บริษัทมีความเสี่ยงต่อการโยกย้ายของบุคลากรทางด้านการตลาด อันจะส่งผลกระทบต่อผลการดำเนินงานธุรกิจ
- ความเสี่ยงจากการผิมนัดชำระเงินของลูกค้า
จากสภาวะตลาดหลักทรัพย์ในปีที่ผ่านมา ดัชนีตลาดหลักทรัพย์มีการเปลี่ยนแปลงเพิ่มขึ้นหรือลดลงส่งผลต่อปริมาณการซื้อขายหลักทรัพย์ของบริษัทหลักทรัพย์ฯ เช่นกัน และอาจประสบปัญหาบางช่วงเวลาในเรื่องของการชำระเงินล่าช้า
- ความเสี่ยงด้านเครดิตของบริษัทในฐานะผู้ออกหุ้นกู้ที่มีอนุพันธ์แฝง
นักลงทุนที่ลงทุนในหุ้นกู้ที่มีอนุพันธ์แฝงอาจมีความเสี่ยงด้านเครดิตจากการที่บริษัทในฐานะผู้ออกหุ้นกู้ที่มีอนุพันธ์แฝงจะไม่สามารถชำระคืนเงินต้นพร้อมทั้งอัตราดอกเบี้ยได้เต็มจำนวน และ/หรือได้ตรงตามกำหนดเวลา หรือไม่สามารถส่งมอบหลักทรัพย์อ้างอิงได้ในจำนวนที่ไต่ตกลงกัน หรือไม่สามารถปฏิบัติตามข้อกำหนดสิทธิ และ/หรือข้อกำหนดเพิ่มเติมเกี่ยวกับราคาของหุ้นกู้ที่มีอนุพันธ์แฝง

ทั้งนี้ผู้ลงทุนสามารถศึกษารายละเอียดเกี่ยวกับความเสี่ยงซึ่งประกอบด้วยความเสี่ยงของผู้ออกหุ้นกู้ที่มีอนุพันธ์แฝงและความเสี่ยงของหุ้นกู้ที่มีอนุพันธ์แฝงเพิ่มเติมได้ใน ข้อ 2 หน้าที่ 4 ของส่วนที่ 3 ของหนังสือชี้ชวน

ข้อกำหนดในการดำรงอัตราส่วนทางการเงิน

ไม่มีข้อกำหนดเรื่องการดำรงอัตราส่วนทางการเงิน

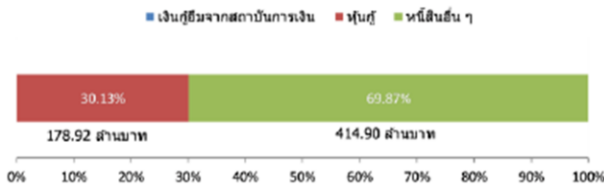
สรุปฐานะการเงินและผลการดำเนินงานตามงบการเงินรวมย้อนหลัง 2 ปีและตั้งแต่ไตรมาส 1 ถึงไตรมาสล่าสุดหรือเท่าที่มีผลการดำเนินงานจริง



* ไม่ได้ปรับอัตราให้เป็นข้อมูลเต็มปี สำหรับงวด 6 เดือนสิ้นสุดวันที่ 30 มิถุนายน 2565

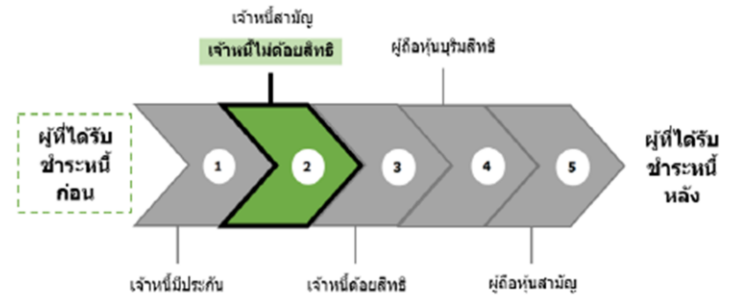
สัดส่วนหนี้ที่มีภาระดอกเบี้ยของผู้ถือหุ้น

ณ. วันที่ 30 มิถุนายน 2565



ลำดับการได้รับชำระหนี้

เมื่อผู้ออกถูกพิทักษ์ทรัพย์ ถูกศาลพิพากษาให้ล้มละลาย หรือมีการชำระบัญชีเพื่อการเลิกบริษัท



ลักษณะพิเศษและความเสี่ยงสำคัญของตราสาร

ในกรณีที่ผู้ออกหุ้นกู้ที่มีอนุพันธ์แฝงจนครบกำหนดอายุหุ้นกู้ที่มีอนุพันธ์แฝง ผู้ถือหุ้นกู้ที่มีอนุพันธ์แฝงจะได้รับการไถ่ถอน ณ วันครบกำหนดอายุหุ้นกู้ที่มีอนุพันธ์แฝง ตามหลักเกณฑ์การไถ่ถอนดังนี้

- หากราคาหลักทรัพย์อ้างอิงสุดท้าย (Final Security Price) มากกว่าหรือเท่ากับราคาใช้สิทธิ (Strike Price) ผู้ออกหุ้นกู้ที่มีอนุพันธ์แฝงจะทำการไถ่ถอนหุ้นกู้ที่มีอนุพันธ์แฝงโดยชำระราคาด้วยเงินให้กับผู้ถือหุ้นกู้ที่มีอนุพันธ์แฝงในวันครบกำหนดอายุหุ้นกู้ที่มีอนุพันธ์แฝง ดังนี้
 - มูลค่าที่ตราไว้ x (ราคาใช้สิทธิ/ราคาปัจจุบันหลักทรัพย์อ้างอิง) และ
 - ดอกเบี้ยหุ้นกู้ที่มีอนุพันธ์แฝง เป็นจำนวนเท่ากับจำนวนที่คำนวณได้จากหลักเกณฑ์การคำนวณที่กำหนดไว้ในข้อ 24 ของข้อกำหนดสิทธิเพิ่มเติมเกี่ยวกับราคาของหุ้นกู้ที่มีอนุพันธ์แฝง
- หากราคาหลักทรัพย์อ้างอิงสุดท้าย (Final Security Price) ต่ำกว่าราคาใช้สิทธิ (Strike Price) ผู้ออกหุ้นกู้ที่มีอนุพันธ์แฝงจะทำการไถ่ถอนหุ้นกู้ที่มีอนุพันธ์แฝงให้กับผู้ถือหุ้นกู้ที่มีอนุพันธ์แฝงในวันครบกำหนดอายุหุ้นกู้ที่มีอนุพันธ์แฝง ดังนี้
 - ส่งมอบหลักทรัพย์อ้างอิงตามจำนวนหลักทรัพย์อ้างอิงที่จะส่งมอบ และ
 - ดอกเบี้ยหุ้นกู้ที่มีอนุพันธ์แฝง เป็นจำนวนเท่ากับจำนวนที่คำนวณได้จากหลักเกณฑ์การคำนวณที่กำหนดไว้ในข้อ 24 ของข้อกำหนดสิทธิเพิ่มเติมเกี่ยวกับราคาของหุ้นกู้ที่มีอนุพันธ์แฝงและเงินสดส่วนที่เหลือเพื่อการชำระราคา(ถ้ามี)

ตัวอย่าง

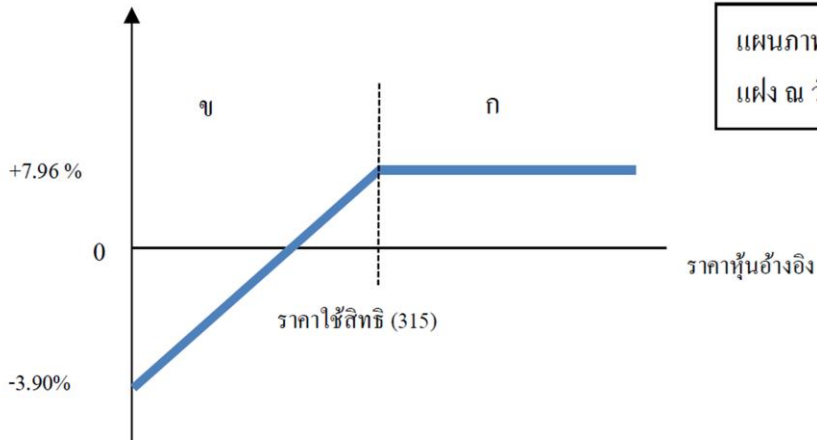
หลักทรัพย์อ้างอิง	หุ้นสามัญของบริษัท ABC
ราคาปัจจุบันหลักทรัพย์อ้างอิง	300 บาท
ราคาใช้สิทธิ (105%) ของราคาปัจจุบันหลักทรัพย์อ้างอิง	315 บาท
อายุของหุ้นกู้ที่มีอนุพันธ์แฝง	90 วัน
มูลค่าที่ตราไว้ต่อหน่วย	1,000 บาท
จำนวนหุ้นกู้ที่มีอนุพันธ์แฝง	4,000 หน่วย
ราคาเสนอขาย	ร้อยละ 100 ของมูลค่าที่ตราไว้
มูลค่าที่ตราไว้	4,000,000 บาท
จำนวนเงินที่ต้องชำระ	4,000,000 บาท
จำนวนหลักทรัพย์อ้างอิงที่จะส่งมอบ	13,300 หุ้น $[4,000,000 / (300 \times (1 + 0.002078))]$ $[มูลค่าที่ตราไว้ / (ราคาปัจจุบันหลักทรัพย์อ้างอิง \times (1 + อัตราค่าใช้จ่ายในการส่งมอบหลักทรัพย์อ้างอิง * (ถ้ามี)))]$
เงินสดส่วนที่เหลือเพื่อการชำระราคา(ถ้ามี)	1,794.22 บาท $[4,000,000 \times (315/300) - (315 \times 13,300) - ((315 \times 13,300) \times 0.002078)]$ $[\{มูลค่าที่ตราไว้ \times (ราคาใช้สิทธิ / ราคาปัจจุบันหลักทรัพย์อ้างอิง) \} - (จำนวนหลักทรัพย์อ้างอิงที่จะส่งมอบ \times ราคาใช้สิทธิ) - ค่าใช้จ่ายในการส่งมอบหลักทรัพย์อ้างอิง(ถ้ามี)]$
อัตราดอกเบี้ยหุ้นกู้ที่มีอนุพันธ์แฝงก่อนภาษี	คงที่ร้อยละ 12.00 ต่อปี
ดอกเบี้ยหุ้นกู้ที่มีอนุพันธ์แฝง	จ่ายดอกเบี้ยงวดที่ 1 จำนวน 30 วัน จำนวนเงิน 39,452.05 บาท $[4,000,000 \times 12\% \times 30/365]$ จ่ายดอกเบี้ยงวดที่ 2 จำนวน 30 วัน จำนวนเงิน 39,452.05 บาท $[4,000,000 \times 12\% \times 30/365]$ จ่ายดอกเบี้ยงวดที่ 3 จำนวน 30 วัน จำนวนเงิน 39,452.05 บาท $[4,000,000 \times 12\% \times 30/365]$

* อัตราค่าใช้จ่ายในการส่งมอบหลักทรัพย์อ้างอิงรวมภาษีมูลค่าเพิ่มตามประกาศของบริษัท

ผู้จองซื้อหุ้นกู้ที่มีอนุพันธ์แฝงชำระค่าหุ้นกู้ที่มีอนุพันธ์แฝงเป็นเงิน 4,000,000 บาท โดยใช้ราคาปัจจุบันหลักทรัพย์อ้างอิงที่ราคา 300 บาท เพื่อคำนวณหาราคาใช้สิทธิเท่ากับ 315 บาท (ราคาใช้สิทธิ (105%) ของราคาปัจจุบันหลักทรัพย์อ้างอิง)

- ก. หากราคาหลักทรัพย์อ้างอิงสุดท้าย (Final Security Price) ปิดที่ราคา 340 บาทซึ่งมากกว่าหรือเท่ากับราคาใช้สิทธิ (Strike Price) ที่กำหนดไว้ 315 บาท ผู้ออกหุ้นกู้ที่มีอนุพันธ์แฝงจะทำการไถถอนหุ้นกู้อนุพันธ์และชำระเงินค่าดอกเบี้ยหุ้นกู้ที่มีอนุพันธ์แฝงงวดสุดท้าย โดยชำระราคาด้วยเงินจำนวน 4,239,452.05 บาท $[\{4,000,000 \times (315/300) \} + 39,452.05]$ ให้กับผู้ถือหุ้นกู้ที่มีอนุพันธ์แฝงในวันครบกำหนดอายุหุ้นกู้ที่มีอนุพันธ์แฝง ดังนั้นเมื่อรวมดอกเบี้ยที่ได้รับตลอดอายุตราสารและมูลค่ารวมที่ผู้ออกหุ้นกู้ที่มีอนุพันธ์แฝงได้ทำการไถถอนในวันครบกำหนดอายุหุ้นกู้ที่มีอนุพันธ์แฝง ผู้ถือหุ้นกู้ที่มีอนุพันธ์แฝงได้รับผลตอบแทนร้อยละ 7.96 ต่ออายุหุ้นกู้ที่มีอนุพันธ์แฝง $[(39,452.05 + 39,452.05 + 4,239,452.05 - 4,000,000) / 4,000,000]$
- ข. หากราคาหลักทรัพย์อ้างอิงสุดท้าย (Final Security Price) ปิดที่ราคา 280 บาท ซึ่งต่ำกว่าราคาใช้สิทธิ (Strike Price) ที่กำหนดไว้ 315 บาท ผู้ออกหุ้นกู้ที่มีอนุพันธ์แฝงจะทำการไถถอนหุ้นกู้ที่มีอนุพันธ์แฝงโดยการส่งมอบหลักทรัพย์อ้างอิงซึ่งเป็นหุ้น ABC จำนวน 13,300 หุ้น ชำระเงินค่าดอกเบี้ยหุ้นกู้ที่มีอนุพันธ์แฝงงวดสุดท้าย 39,452.05 บาท และเงินสดส่วนที่เหลือเพื่อการชำระราคาจำนวน 1,794.22 บาท คิดเป็นมูลค่ารวม 3,765,246.27 บาท $[3,724,000 + 39,452.05 + 1,794.22]$ ให้กับผู้ถือหุ้นกู้ที่มีอนุพันธ์แฝงในวันครบกำหนดอายุหุ้นกู้ที่มีอนุพันธ์แฝง ดังนั้นเมื่อรวมดอกเบี้ยที่ได้รับตลอดอายุตราสารและมูลค่ารวมที่ผู้ออกหุ้นกู้ที่มีอนุพันธ์แฝงได้ทำการไถถอนในวันครบกำหนดอายุหุ้นกู้ที่มีอนุพันธ์แฝง ผู้ถือหุ้นกู้ที่มีอนุพันธ์แฝงขาดทุนร้อยละ 3.90% ต่ออายุหุ้นกู้ที่มีอนุพันธ์แฝง $[(39,452.05 + 39,452.05 + 3,765,246.27 - 4,000,000) / 4,000,000]$

ผลตอบแทน ณ วันครบกำหนดอายุหุ้นกู้ที่มีอนุพันธ์แฝง



การเป็นบุคคลภายใน

- ผู้ออกหุ้นกู้ที่มีอนุพันธ์แฝงไม่เป็นบุคคลภายในของบริษัทที่ออกหุ้นอ้างอิง

ความเสี่ยงสำคัญของตราสาร

1. หุ้นกู้ที่มีอนุพันธ์แฝงเป็นตราสารที่มีสภาพคล่องต่ำ และมีตลาดรองจำกัด ทำให้ผู้ลงทุนอาจซื้อขายได้ไม่สะดวก
2. ผู้ลงทุนมีความเสี่ยงที่จะสูญเสียเงินลงทุนทั้งหมด หรือบางส่วน หากหุ้นกู้ที่มีอนุพันธ์แฝงไม่มีการคุ้มครองเงินต้น หรือคุ้มครองเงินต้นต่ำกว่า 100% ของเงินลงทุน
3. หุ้นกู้ที่มีอนุพันธ์แฝงเป็นตราสารที่มีความซับซ้อนมากกว่าหุ้นกู้หรือตราสารหนี้ทั่วไป เนื่องจากมีส่วนที่เป็นตราสารอนุพันธ์ (derivatives) ซึ่งจะมีความเสี่ยงที่เกี่ยวข้องหลายด้าน เช่น ความเสี่ยงของปัจจัยอ้างอิง ความเสี่ยงด้านเครดิตของผู้ออกตราสาร เป็นต้น ซึ่งผู้ลงทุนจะต้องศึกษาและทำความเข้าใจรายละเอียดอย่างถี่ถ้วนก่อนตัดสินใจลงทุน
4. การลงทุนในตราสารหนี้ไม่ใช่การฝากเงิน ผู้ลงทุนต้องพิจารณาความสามารถในการชำระคืนของผู้ออกอย่างรอบคอบ
5. เงื่อนไขการจ่ายผลตอบแทนและเงินต้นอ้างอิงกับปัจจัยต่าง ๆ และผู้ลงทุนมีความเสี่ยงที่จะสูญเสียเงินลงทุนหากไม่มีการคุ้มครองเงินต้น
6. ความเสี่ยงจากการนำเงินไปลงทุนต่อ (Reinvestment Risk) เกิดขึ้นในกรณีที่นักลงทุนได้รับเงินต้นหรือผลตอบแทนแล้วนำไปลงทุนต่อได้ผลตอบแทนต่ำลง เนื่องจากหุ้นกู้ที่มีอนุพันธ์แฝงในแต่ละรุ่น ให้ผลตอบแทนที่แตกต่างกันซึ่งอาจเกิดจากประเภทหุ้นกู้ที่มีอนุพันธ์แฝง หลักทรัพย์อ้างอิงอิง ความผันผวนของหลักทรัพย์อ้างอิง อายุคงเหลือของหุ้นกู้ที่มีอนุพันธ์แฝง ดอกเบี้ย เป็นต้น ทำให้นักลงทุนเกิดความเสี่ยงในการนำเงินไปลงทุนต่อในผลตอบแทนที่ลดลง
7. บริษัทหลักทรัพย์ โกลเบล็ก จำกัด จะทำหน้าที่เป็นตัวแทนคำนวณเงิน (Calculation Agent) ซึ่งจะมีดุลยพินิจอันเด็ดขาดแต่เพียงผู้เดียวในการ (1) พิจารณาว่ามีเหตุการณ์ตามที่ระบุไว้ในข้อกำหนดสิทธิเกิดขึ้นหรือไม่ และ (2) พิจารณาดำเนินการปรับเปลี่ยนและ/หรือ ทำการคำนวณใด ๆ ที่เป็นผลจากเหตุการณ์เหล่านั้นตามที่กำหนดไว้ในข้อกำหนดสิทธิ ผู้ประสงค์ที่จะลงทุนควรตระหนักว่า การพิจารณาและดำเนินการใด ๆ โดยตัวแทนคำนวณเงิน (Calculation Agent) นั้นอาจมีผลกระทบต่อมูลค่าและผลตอบแทนทางการเงินของหุ้นกู้ที่มีอนุพันธ์แฝง
8. ผู้ออกหุ้นกู้ที่มีอนุพันธ์แฝงอาจจะเสนอขายหุ้นกู้ที่มีอนุพันธ์แฝงหลายชุด ซึ่งหุ้นกู้ที่มีอนุพันธ์แฝงแต่ละชุดจะมีอายุแตกต่างกันและความเสี่ยงไม่เท่ากัน ซึ่งโดยทั่วไปหุ้นกู้ที่มีอนุพันธ์แฝงที่มีอายุมากกว่าจะมีความเสี่ยงสูงกว่า

ผู้ลงทุนสามารถศึกษารายละเอียดเกี่ยวกับความเสี่ยงเพิ่มเติมได้ที่ส่วนที่ 3 ข้อมูลเกี่ยวกับผู้ออกหุ้นกู้ที่มีอนุพันธ์แฝงในแบบ Filing หัวข้อที่ 2

คำเตือนและข้อมูลแจ้งเดือนอื่น

- การอนุมัติจากสำนักงาน ก.ล.ด. ไม่ได้หมายความว่าแนะนำให้ลงทุน ประกันการชำระหนี้ ผลตอบแทน เงินต้น หรือรับรองความถูกต้องของข้อมูล
- ข้อมูลสรุปนี้เป็นส่วนหนึ่งของหนังสือชี้ชวน (filing) ซึ่งเป็นเพียงข้อมูลสรุปเกี่ยวกับการเสนอขาย ลักษณะและความเสี่ยงของหลักทรัพย์และบริษัท ที่ออกและเสนอขายหลักทรัพย์ ดังนั้น ผู้ลงทุนต้องวิเคราะห์ความเสี่ยงและศึกษาข้อมูลจากหนังสือชี้ชวน (filing)

ประวัติการผิดนัดชำระหนี้

- ไม่มี มี การผิดนัดชำระหนี้ดอกเบี้ยหรือเงินต้นของตราสารหนี้ หรือผิดนัดการชำระหนี้เงินกู้ยืมจากธนาคารพาณิชย์ บริษัทเงินทุน บริษัทเครดิตฟองซิเอร์ หรือสถาบันการเงินที่มีกฎหมายเฉพาะจัดตั้งขึ้นโดยดูประวัติย้อนหลัง 3 ปี จากบริษัทข้อมูลเครดิตแห่งชาติและงบการเงินที่ตรวจสอบโดยผู้สอบบัญชีรับอนุญาต

ความขัดแย้งทางผลประโยชน์

- บริษัทหลักทรัพย์ โกลเบล็ก จำกัด ทำหน้าที่เป็นผู้จัดจำหน่ายหุ้นกู้ที่มีอนุพันธ์แฝงและตัวแทนคำนวณเงิน