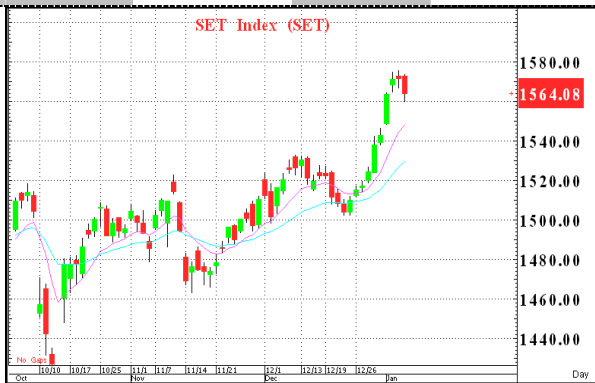


MORNING CALL ACTION NOTES

By Globex Research Department

10 January 2017

MARKET SUMMARY 9-1-17			
Close	1,564.08	Volume	B53,355M
Change	-7.40	P/E	18.88
%Change	-0.47%	P/BV	2.00



WORLD INDICES			
	Last	Change	%Change
DJIA	19,887.38	-76.42	-0.38%
S&P500	2,268.90	-8.08	-0.35%
NASDAQ	5,531.82	10.76	0.19%
FTSE	7,237.77	27.72	0.38%
DAX	11,563.99	-35.02	-0.30%
NIKKEI	19,454.33	-66.36	-0.34%
H.SENG	22,558.69	55.68	0.25%
FTSTI	2,981.54	18.91	0.64%

COMMODITIES			
	Last	Change	%Change
NYMEX	51.96	-2.03	-3.76%
Brent	54.94	-2.16	-3.78%
Gold	1,180.25	8.12	0.69%

CURRENCIES			
	Last	Change	%Change
BT/US\$	35.590	-0.1270	-0.36%
EU/US\$	1.058	0.0053	0.50%
YEN/US\$	115.770	-1.1400	-0.98%

Transaction by Investor Group in SET			
Investor Type	9/1/2017	MTD	YTD
Local Institutions	-2,225.34	1,767.49	1,767.49
Proprietary Trading	997.23	1,210.82	1,210.82
Foreign	1,580.87	8,657.82	8,657.82
Retail	-352.76	-11,636.13	-11,636.13

Analyst – วิลาสินี บุญมาสูงทรง , ชัยยศ จีวงกูร, ณัฐวุฒิ วงศ์เยาวรักษ์

Market View : รอยย่อ เล่นรีบาวด์

Stock of the town : RCI TMI

Analyst Meeting : SAWAD

หุ้นมีข่าว : BEM KTB

ตลาดหุ้นไทยวานนี้ถูกแรงขายทำกำไรตามสัญญาณเทคนิคเนื่องจากดัชนีติดตัวขึ้นต่อเนื่องราว 4.7% จนเข้าเขต Overbought โดยทั้งนี้ยังเป็นแรงขายในกลุ่ม COMM ICT และ FIN ส่งผลให้ SET ปิดที่ 1,564.08 จุด (-7.40 จุด) Vol. 5.3 หมื่นลบ. โดย Foreign Net +1,581 ลบ. TFEX Net -4,016 สัญญา

แนวโน้มตลาดหุ้นไทย
 + Foreign Net Buy 6 วันรวม 1.6 หมื่นลบ. สอดคล้องกับเงินบาทมีแนวโน้มแข็งค่าในระยะสั้นล่าสุด 35.6 Bath/USD

+ คลังเตรียมเสนอมาตรการซอฟต์แวร์ช่วยเหลือเอสเอ็มอี ขณะที่กรมจัดงบประมาณเข้ากรม. (ข่าวหุ้น)

- ตลาดหุ้น DJ ปรับตัวลงจากราคาน้ำมันดิบ WTI ดิ่งลง 3.8%

- ราคาน้ำมันปรับตัวลงล่าสุด 52.1 US/Barrel หลังจำนวนแท่นขุดเจาะน้ำมันในสหรัฐเพิ่มขึ้น 4 แท่น สู่ 529 แท่น ซึ่งเพิ่มขึ้น 10 แท่นที่ติดต่อกัน และคาดว่าจะเพิ่มขึ้นเป็น 850-875 แท่นในปลายปีนี้

- ประธานเฟดบอสตันเรียกเรื่อง FED เร่งขึ้นอัตราดอกเบี้ย หวั่นเกิดความเสียหายจากเงินเฟ้อ หลังอัตราเงินเฟ้อมีแนวโน้มปรับตัวขึ้นสู่เป้าหมายที่ 2%

+/- โกลด์แมน แซคส์ คาดดอลลาร์พุ่งแตะระดับ 1.00 ยูโรในปี จากแรงหนุนเฟดขึ้นดอกเบี้ย 3 ครั้ง (ในเดือนมิ.ย., ก.ย. และธ.ค.) ส่วน ECB ยังคงใช้นโยบายผ่อนคลายทางการเงิน

** 11 - 20 ม.ค. ติดตามการประกาศงบกลุ่มธนาคาร คาดกำไรกลุ่มธนาคารปล่อยสินเชื่อเข้าซื้อขยายตัวโดดเด่น

แม้ว่ากระแส Fund Flow ต่างชาติจะยังคงเป็น Net Buy ต่อเนื่อง แต่ปัจจัยลบจากราคาน้ำมันที่ทรุดตัวลงแรงราว 3.8% รวมถึงกระแสความกังวล FED จะปรับขึ้นอัตราดอกเบี้ยเร็วขึ้น เป็นตัวถ่วงดัชนี ดังนั้นคาดว่า SET จะอ่อนตัวลงโดยมีแนวรับบริเวณ 1,555 - 1,560 จุด

กลยุทธ์การลงทุน Selective Buy กลุ่มที่มีปัจจัยสนับสนุน

- กลุ่มเหล็ก ราคเหล็กกรีกร้อนโลกสูงสุดในรอบ 2 ปี ล่าสุด 625 US/Ton

- กลุ่มธนาคาร Valuation น่าสนใจ โดย P/E 11.1 เท่า P/BV 1.2 เท่า และ Div Yield 3.1% (โดย SCB เป็น Top pick ของกลุ่ม)

- กลุ่มอสังหาฯ เก็งข่าวคลังเตรียมออกมาตรการกระตุ้นภาคอสังหาฯ รอบ 2 หลังตลาดซบเซา ลุ้นลดค่าธรรมเนียมการโอน จาก 2% เหลือ 0.01% และค่าจดจำนอง 1% เหลือ 0.01% พร้อมหักลดหย่อนภาษีเงินได้ (ข่าวหุ้น)

- กลุ่มวัสดุก่อสร้าง อานิสงค์การซ่อมแซมบ้าน และถนนนำท่วมภาคใต้

สรุปภาวะตลาดต่างประเทศ

ตลาดหุ้นดาวโจนส์ -76.42 จุด

- ดัชนีเฉลี่ยอุตสาหกรรมดาวโจนส์ปิดที่ 19,887.38 จุด ลดลง 76.42 จุด หรือ -0.38% ดัชนี S&P500 ปิดที่ 2,268.90 จุด ลดลง 8.08 จุด หรือ -0.35% ดัชนี NASDAQ ปิดที่ 5,531.82 จุด เพิ่มขึ้น 10.76 จุด หรือ +0.19% เนื่องจากราคาน้ำมันดิบที่ร่วงลงเกือบ 4% ได้ลดหุ้นกลุ่มพลังงานดังกล่าว อย่างไรก็ตาม ดัชนี NASDAQ ปิดตลาดที่ระดับสูงสุดเป็นประวัติการณ์ เพราะได้แรงหนุนจากการฟื้นตัวของหุ้นกลุ่มกลุ่มสุขภาพ ขณะที่นักลงทุนจับตารายงานผลประกอบการของธนาคารรายใหญ่ในสัปดาห์นี้ ซึ่งรวมถึงเจพีมอร์แกน และแบงก์ ออฟ อเมริกา

ตลาดน้ำมัน NYMEX -2.03 USD/Barrel

- สัญณาน้ำมันดิบ WTI ส่งมอบเดือนก.พ.ร่วงลง 2.03 ดอลลาร์ หรือ 3.8% ปิดที่ 51.96 ดอลลาร์/บาร์เรล หลังจากเบเกอร์ ฮิวส์ ซึ่งเป็นผู้ให้บริการขุดเจาะบ่อน้ำมันของสหรัฐอเมริกา รายงานว่า จำนวนแท่นขุดเจาะน้ำมันที่ใช้งานในสหรัฐปรับตัวเพิ่มขึ้นติดต่อกัน 10 สัปดาห์ ส่งผลให้นักลงทุนกังวลว่า การที่สหรัฐเพิ่มการขุดเจาะและผลิตน้ำมัน จะส่งผลกระทบต่อความพยายามของกลุ่มประเทศผู้ผลิตน้ำมันในการปรับลดกำลังการผลิต

Analyst Meeting

SAWAD (ราคาเปิด 40 ราคาเหมาะสม IAA consensus 57)

- SAWAD ขึ้นทำเทคเดอรัฯ หุ้นทั้งหมดของ BFIT หุ้นละ 11.42 บาท (คิดเป็น 1.1 เท่าของ BV) แบบมีเงื่อนไขคือ 1) เข้าซื้อหุ้นจากน.ส.นริศรา กิจพิพิธจำนวน 53 ล้านหุ้นคิดเป็น 26.51% ราคาหุ้นละไม่เกิน 10.50 บาท 2) ได้รับคะแนนเสียงไม่น้อยกว่า 3 ใน 4 ของผลห.ที่มาประชุมและมีสิทธิออกเสียง (วันประชุม 8 มี.ค. 60 XM 17 มี.ค. 60)
- บริษัทมีแผนปรับโครงสร้างในการโอนธุรกิจบางส่วนให้แก่ธุรกิจสินเชื่อแบบมีหลักประกันทุกชนิดรวมถึงสาขาทั้งหมดให้กับบจ.ศรีสวัสดิ์2014 ซึ่งเป็นบริษัทย่อยที่ถือหุ้น 97% เพื่อเปลี่ยนสถานะเป็นโฮลดิ้ง โดยให้ "ศรีสวัสดิ์2014" ให้บริการสินเชื่อแบบมีหลักประกันบริหารสาขาและเป็นตัวแทนสินเชื่อ ส่วน BFIT จะบริการสินเชื่อที่ไม่ทับซ้อนกับศรีสวัสดิ์2014 ด้านสินเชื่อส่วนบุคคลแบบไม่มีหลักประกันส่วนบุคคลเงินสดทันทีทำธุรกิจสินเชื่อโนโนไฟแนนซ์อย่างเดียวก่อนเดิมที่ให้บริการสินเชื่อส่วนบุคคลแบบไม่มีหลักประกันด้วย โดยจะดำเนินการหลังจากธปท.เห็นชอบ คาดจะแล้วเสร็จภายในปี 60
- ฝ่ายวิจัยมีมุมมองเชิงบวกต่อการควบรวมกิจการต่อปัจจัยพื้นฐานระยะยาวของ SAWAD ในการมีต้นทุนทางการเงินต่ำลงเนื่องจาก BFIT สามารถระดมเงินฝากจากประชาชนซึ่งบริษัทมีแผนระดมเงินจากลูกค้ากลุ่ม High networth การขยายฐานไปสู่การปล่อยสินเชื่อ SME และช่วยลดความเสี่ยงจากการออกกฎหมายกำกับดูแลที่เข้มงวดมากขึ้น (ร่าง พ.ร.บ.ห้ามเรียกเก็บดอกเบี้ยเกินอัตราใกล้มีผลบังคับใช้)

หุ้นมีข่าว

- BEM (ราคาเปิด 7.50 ราคาเหมาะสม 7.40) วางเป้ารายได้ธุรกิจรถไฟฟ้าโต 5-6% และธุรกิจทางด่วนโต 2-3% หลังเตรียมรับรายได้จาก 2 โครงการใหม่เข้ามาเต็มปี แยมการเจรจารถไฟฟ้าสายสีน้ำเงินส่วนขยายช่วงหัวลำโพง-บางแค ได้ข้อสรุป เหลือขงเข้าที่ประชุมกรรม.อนุมัติ (ที่มาทันหุ้น)
- KTB (ราคาเปิด 18.40 ซื้อ ราคาเหมาะสม 20.60) มองสินเชื่อบรวมปี 2560 ปรับตัวดีขึ้นจากแรงหนุนการลงทุนภาครัฐ พร้อมเดินหน้าขยายฐานลูกค้ารายใหญ่ หวังดึงใช้ผลิตภัณฑ์การเงินเพิ่มมากขึ้น ขณะที่การตั้งสำรองหนี้ในปี 2560 ขอรอดูสถานการณ์อีกครั้ง แต่ยังมีเป้าหมายเพิ่ม Coverage Ratio สุระดับ 130-140% (ทันหุ้น)
- ความเห็น : 11M59 สินเชื่อสุทธิ หดตัว 7.9%YTD แยกที่สุดในกลุ่มแบงก์ขนาดใหญ่ หากปี 60 ที่มีการประมูลโครงการขนาดใหญ่เป็นจำนวนและคาดจะเริ่มก่อสร้างช่วงครึ่งหลังของปี ส่งผลให้สินเชื่อบมีโอกาสเติบโตสูงจากฐานที่ต่ำในปี 59 NPL มีแนวโน้มลดลงจากลูกหนี้กลุ่ม SSI ที่กลับสู่ภาวะปกติส่งผลให้ Coverage Ratio ปลายปี 59 มีแนวโน้มเพิ่มขึ้นจากระดับ 106% ณ ปลาย Q3/59 (รอดูตัวเลขจริงหลังประกาศงบการเงินปี 59 ภายใน 21 มี.ค.)
- FER เผยผลห.ไฟเขียวซื้อ"สตาร์ แก๊ส"ต่อยอดธุรกิจพลังงานเพิ่มรายได้หนุนโตแกร่ง
- SMART คาดปีนี้ขาดทุนต่อเนื่องจากปี 59 แม้มองรายได้โต 5% แต่การใช้กำลังผลิตยังไม่ถึงจุดคุ้มทุน
- PTG คาดเริ่มสร้าง โรงเอทานอลร่วมทุนในปี 61 เริ่มผลิตปี 63 พร้อมเจรจาจับมือพันธมิตรผลิตจากโมลาส
- TACC เปิดตัวเครื่องคัมพูกำลัง"จิมป์สตาร์"เจาะตลาดกัมพูชาตั้งแต่ 5 มี.ค.60
- "อภิชัย เตชะอุบล"เก็บหุ้น HOTPOT จำนวน 5.62% ถือเพิ่มเป็น 19.45%

Disclaimer : ข้อมูลในรายงานนี้เป็นข้อมูลที่มีการเปิดเผยต่อสาธารณะซึ่งนักลงทุนสามารถเข้าถึงได้โดยทั่วไป และเป็นข้อมูลที่น่าเชื่อถือได้ ความคิดเห็นที่ปรากฏอยู่ในรายงานนี้เป็นเพียงการนำเสนอในมุมมองของบริษัทและเป็นความคิดเห็น ณ วันที่ที่ปรากฏในรายงานเท่านั้น ซึ่งอาจเปลี่ยนแปลงได้ภายหลังวันดังกล่าว โดยบริษัทไม่จำเป็นต้องแจ้งให้สาธารณชนหรือนักลงทุนทราบ รายงานนี้จัดทำขึ้นเพื่อเผยแพร่ข้อมูลให้แก่กลุ่มทุนเท่านั้น บริษัทไม่รับผิดชอบต่อการนำข้อมูลหรือความคิดเห็นใดๆไปใช้ในทุกรณณ์ ดังนั้นนักลงทุนจึงควรใช้ดุลพินิจในการพิจารณาตัดสินใจก่อนการลงทุน นอกจากนี้ บริษัท และ/หรือ บริษัทในกลุ่มของบริษัทอาจมีส่วนเกี่ยวข้องหรือผลประโยชน์ใดๆกับบริษัทใดๆที่ถูกกล่าวถึงในรายงานนี้ก็ได้

- ITD ได้งานก่อสร้าง 2 โครงการใหม่ รวมมูลค่า 3.58 พันลพ.
- BKD ข่าวดीलขยที่ดินกรุงเทพฯ ไร่พิเศษ 320 ล้านบาท ช่วยหนุนบริษัทจ่ายปันผลพิเศษ (ข่าวหุ้น)

ปัจจัยบวก	ปัจจัยลบ
<ul style="list-style-type: none"> + ยูโรโซนเปิดเผยว่า ดัชนีความเชื่อมั่นของนักลงทุนและนักวิเคราะห์ปรับตัวขึ้นในเดือนม.ค. โดยคิดตัวขึ้นสู่ระดับ 18.2 ซึ่งเป็นระดับสูงสุดนับตั้งแต่เดือนส.ค.2015 จากระดับ 10.0 ในเดือนธ.ค. + สแตนดาร์ด แอนด์ พัวร์ (S&P) ซึ่งเป็นสถาบันจัดอันดับความน่าเชื่อถือระหว่างประเทศ ระบุว่า ธนาคารกลางยุโรป (ECB) มีแนวโน้มที่จะยังคงใช้นโยบายการเงินที่ผ่อนคลายต่อไปในปีนี้ ถึงแม้มีสัญญาณบ่งชี้ว่าแรงกดดันจากเงินเฟ้อกำลังเพิ่มมากขึ้น + จีน รายงานว่า ดัชนีราคาผู้บริโภค (CPI) เดือนธ.ค. ขยายตัว 2.1% เทียบเป็นรายปี ซึ่งชะลอตัวลงเมื่อเทียบกับเดือนพ.ย. ที่มีการขยายตัว 2.3% + จีน รายงานว่า ดัชนีราคาผู้ผลิต (PPI) ซึ่งเป็นมาตรวัดต้นทุนสินค้าที่หน้าประตูโรงงาน ปรับตัวขึ้น 1.6% ในเดือนธ.ค. เมื่อเทียบเป็นรายเดือน + คณะกรรมการร่วมภาคเอกชน 3 สถาบัน (กกร.) กล่าวว่า ประเมินความเสียหายจากเหตุน้ำท่วมภาคใต้ในเบื้องต้นไว้ที่ 10,000 ล้านบาท หรืออย่างมากไม่เกิน 15,000 ล้านบาท ซึ่งไม่น่าส่งผลกระทบต่อ GDP มากนัก เนื่องจากสถานการณ์น้ำท่วมในภาคใต้เป็นแบบไปเร็วมาเร็ว ไม่ได้ท่วมขังนาน น่าจะฟื้นตัวได้เร็ว + คณะกรรมการร่วมภาคเอกชน 3 สถาบัน (กกร.) ปรับประมาณการส่งออกของไทยปี 60 ขยายตัว 1-3% เพิ่มขึ้นจากกรอบเดิมที่เคยคาดไว้ 0-2% เนื่องจากทิศทางการส่งออกของปี 59 คาดว่าไม่ติดลบ ขณะที่ภาวะเศรษฐกิจปี 60 มีแนวโน้มขยายตัวดีโดยคาดว่า GDP จะขยายตัวในกรอบ 3.5-4% 	<ul style="list-style-type: none"> - ประธานธนาคารกลางสหรัฐ (เฟด) สาขาบอสตัน กล่าวเรียกร้องให้เฟดเร่งการปรับขึ้นอัตราดอกเบี้ย จากรูปแบบเดิมที่ปรับขึ้นเพียงปีละ 1 ครั้งนับตั้งแต่ปี 2015 - ประเด็นลबरาน้ำมัน บาร์เคลย์คาดการณ์ว่า แทนจุดเจาะน้ำมันที่มีการใช้งานในสหรัฐ จะมีจำนวนเพิ่มขึ้นสู่ระดับ 850-875 แท่นในปลายปีนี้ ขณะที่การสำรวจและการผลิตน้ำมันเพิ่มขึ้น 27% หลังราคาน้ำมันคิดตัวขึ้นจากการที่กลุ่มประเทศผู้ส่งออกน้ำมัน (โอเปก) และประเทศนอกกลุ่มโอเปกบรรลุข้อตกลงปรับลดกำลังการผลิตในปี

ปัจจัยที่ต้องจับตา

ในประเทศ	ต่างประเทศ
<ul style="list-style-type: none"> ➤ 10 ม.ค. จับตาการประชุมกรม.วันนี้ / ก.ล.ต.จัดงาน SEC Conference 2017 เปิดแผนยุทธศาสตร์ ➤ 11 – 20 ม.ค. หุ้นกลุ่มธนาคารมีกำหนดส่งงบการเงินปี 59 ➤ 12 ม.ค. สำนักงบประมาณแผ่นดินเตรียมประชุมร่วม 3 หน่วยงานที่เกี่ยวข้องเพื่อกำหนดเพดานวงเงินงบประมาณปี 61 เน้นเพิ่มงบฯบูรณาการ พร้อมแยกการใช้จ่ายตามแผนงานบุคลากรออกมาเป็นอีก 1 มาตรา ➤ 13 ม.ค. นายสมคิด จาตุศรีพิทักษ์ รองนายกรัฐมนตรีในฐานะหัวหน้าทีมเศรษฐกิจ จะเรียกประชุมผู้บริหารระดับสูงของหน่วยงานรัฐวิสาหกิจที่มีงบลงทุนตั้งแต่ 2,000 ล้านบาทขึ้นไป ➤ สัปดาห์ที่ 3 ตลาดหลักทรัพย์แห่งประเทศไทย(ตลท.) แฉลงข้อมูลสรุปภาวะการซื้อขายหลักทรัพย์/สภาธุรกิจตลาดทุนไทย แฉลงดัชนีความเชื่อมั่นนักลงทุน / สภาอุตสาหกรรมแห่งประเทศไทย(ส.อ.ท.)แฉลงดัชนีความเชื่อมั่นภาคอุตสาหกรรม,ยอดการผลิตและส่งออกรถยนต์ รถจักรยานยนต์และชิ้นส่วนยานยนต์ ➤ สัปดาห์ที่ 4 สำนักงานเศรษฐกิจการคลัง(สศค.)รายงานภาวะเศรษฐกิจการคลัง/สำนักงานเศรษฐกิจอุตสาหกรรม(สศอ.)แฉลงดัชนีอุตสาหกรรม ➤ 30 ม.ค. กระทรวงพาณิชย์แฉลงตัวเลขการส่งออก-นำเข้า 	<ul style="list-style-type: none"> ➤ 10 ม.ค. สหรัฐเปิดเผยสต็อกสินค้าคงคลังภาคค้าส่งเดือนพ.ย. ➤ ญี่ปุ่นเปิดเผยความเชื่อมั่นผู้บริโภคเดือนธ.ค. ➤ จีนเปิดเผยดัชนีราคาผู้บริโภค (CPI) และดัชนีราคาผู้ผลิต (PPI) ธ.ค. ➤ 10 ม.ค. นายโอบามา ปธน.สหรัฐแถลงอำลาตำแหน่ง ➤ 11 ม.ค. นายทรมี่เตรียมแถลงข่าวต่อสื่อมวลชน ➤ 11 ม.ค. สต็อกน้ำมันรายสัปดาห์จากสำนักงานสารสนเทศด้านพลังงานสหรัฐ (EIA) ➤ 12 ม.ค. จีน ยอดปล่อยกู้ใหม่ในสกุลหยวนเดือนธ.ค. ➤ เยอรมนี ดัชนีราคาค้าส่งเดือนธ.ค. / GDP ปี 2559 ➤ สหรัฐ จำนวนผู้ขอรับสวัสดิการว่างงานรายสัปดาห์ ➤ 13 ม.ค. จีน ยอดนำเข้า, ส่งออก และดุลการค้าเดือนธ.ค. / เม็ดเงินลงทุนโดยตรงจากต่างประเทศ (FDI) เดือนธ.ค. ➤ สหรัฐฯ ดัชนีราคาผู้ผลิต (PPI) เดือนธ.ค. / ยอดค้าปลีกเดือนธ.ค. / สต็อกสินค้าคงคลังภาคธุรกิจเดือนพ.ย. / ความเชื่อมั่นผู้บริโภคเบื้องต้นเดือนม.ค.จากมหาวิทยาลัยมิชิแกน ➤ 20 ม.ค. นายทรมี่ปรับตำแหน่งปธน.สหรัฐอย่างเป็นทางการ ➤ 31 ม.ค.-1 ก.พ. กำหนดประชุมธนาคารกลางสหรัฐ ➤ ต้นปี 60 ปธน.สหรัฐฯมีกำหนดประกาศนโยบายต่อสภาองเกรส ➤ 31 ม.ค.-1 ก.พ. 60 กำหนดประชุมธนาคารกลางสหรัฐ ➤ มี.ค. 60 นางเทเรซา เมย์ นายกรัฐมนตรีอังกฤษจะเริ่มกระบวนการ

Disclaimer : ข้อมูลในรายงานนี้เป็นข้อมูลที่มีการเปิดเผยต่อสาธารณะซึ่งนักลงทุนสามารถเข้าถึงได้โดยทั่วไป และเป็นข้อมูลที่เชื่อว่าน่าเชื่อถือได้ ความคิดเห็นที่ปรากฏอยู่ในรายงานนี้เป็นเพียงการนำเสนอในมุมมองของบริษัทและเป็นความคิดเห็น ณ วันที่ที่ปรากฏในรายงานเท่านั้น ซึ่งอาจเปลี่ยนแปลงได้ภายหลังวันดังกล่าว โดยบริษัทไม่จำเป็นต้องแจ้งให้สาธารณชนหรือนักลงทุนทราบ รายงานนี้จัดทำขึ้นเพื่อเผยแพร่ข้อมูลให้แก่กลุ่มทุนเท่านั้น บริษัทฯไม่รับผิดชอบต่อการนำข้อมูลหรือความคิดเห็นใดๆไปใช้ในทุกรณณ์ ดังนั้นนักลงทุนจึงควรใช้ดุลพินิจในการพิจารณาตัดสินใจก่อนการลงทุน นอกจากนี้ บริษัทฯ และ/หรือ บริษัทในกลุ่มของบริษัทฯอาจมีส่วนเกี่ยวข้องหรือผลประโยชน์ใดๆกับบริษัทใดๆที่ถูกลำดับถึงในรายงานนี้ก็ได้

-
- 31 ม.ค. ธนาคารแห่งประเทศไทย(ธปท.)รายงานภาวะเศรษฐกิจไทย
 - 8 ก.พ. 60 กำหนดประชุมกกนง. ครั้งที่ 1/2560 (คาดว่าที่ประชุมกกนง. มีแนวโน้มคงอัตราดอกเบี้ยนโยบายที่ระดับเดิม)
 - 15 ก.พ. งาน "Opportunity Thailand" ซึ่งกรม.อนุมัติงบกลาง 125 ล้านบาทผลิตสื่อโฆษณาการพลิกโฉมประเทศไทยแลนด์ 4.0 ควบคู่กับภาพไทยหวังดึงดูดการลงทุนจากต่างชาติ

ถอนตัวออกจากสหภาพยุโรป(Brexit)อย่างเป็นทางการ