

AFTERNOON CALL ACTION NOTES

By Globlex Research Department

11 JANUARY 2017

ดัชนี SET ปิดภาคเช้า

Close	1,579.60	Volume	B32,277M
Change	+7.50	%Change	+0.48%

สรุปภาวะตลาดภาคเช้า

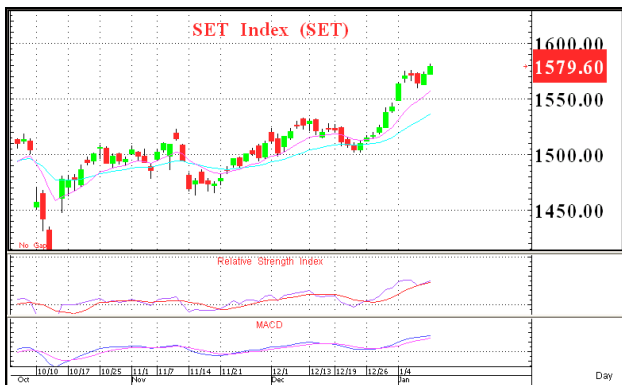
ตลาดหุ้นไทยช่วงเช้าปรับตัวขึ้นอย่างคึกคักตามทิศทางกระแส Fund Flow ต่างชาติที่ยังคงไหลเข้าลงทุนต่อเนื่อง โดยเป็นแรงซื้อในกลุ่ม ICT วัสดุก่อสร้าง และยางพารา หนุนให้ดัชนีสามารถพุ่งขึ้นทำ High ใหม่ในรอบ 2 ปี

แนวโน้มภาคบ่ายตามค่าสัญญาณทางเทคนิค

กราฟ SET ยังคงเป็นทิศทางเชิงบวกที่แข็งแกร่งเนื่องจากสามารถไต่ระดับขึ้นและขึ้นเหนือเส้น EMA 10 วันได้ต่อเนื่อง สอดคล้องกับเครื่องมือ MACD + RSI ที่ขึ้นสนับสนุนทิศทางซึ่งเป็นแรงส่งต่อภาวะตลาด อย่างไรก็ตามการที่ RSI อยู่ในเขต Overbought 74% จึงควรเฝ้า

ดงนั้นประเมินว่า SET ช่วงบ่ายมีโอกาสปรับตัวขึ้น ทั้งนี้แนะนำให้ซื้อ

แนวรับ 1,575 จุด แนวต้าน 1,585 จุด



Stock of the town @Kusjung

BTW ซื้อเก็งกำไร

ราคาปิด 3.52 บาท

แนวรับ 3.50 บาท / แนวต้าน 3.70 บาท / Cut loss 3.44 บาท

กราฟพลิกตัวขึ้นแบบ U Shape และโดยราคาไต่ระดับขึ้นขึ้นเหนือเส้น EMA 10 วันได้ต่อเนื่อง พร้อมกับเครื่องมือ RSI + MACD ที่ขึ้นสนับสนุนเป็นสัญญาณซื้อ จึงคาดว่าสามารถคิดตัวขึ้นต่อได้

KKC ซื้อเก็งกำไร

ราคาปิด 2.64 บาท

แนวรับ 2.62 บาท / แนวต้าน 2.80 บาท / Cut loss 2.54 บาท

กราฟทำ Triple bottom บริเวณ 2.30 บาทก่อนที่จะคิดตัวขึ้นผ่านเส้น EMA 10 วันพร้อมด้วย Volume หนาแน่นเกิดเป็นสัญญาณซื้อ อีกทั้งเครื่องมือ RSI + MACD ที่ขึ้นสนับสนุนจึงคาดว่าปรับตัวขึ้นต่อได้

ข่าวสำคัญช่วงเช้า

- เวียดนามประกาศเศรษฐกิจสหรัฐขยายตัว 2.2% ในปี 60 และ 2.1% ปี 61 ภาคเศรษฐกิจญี่ปุ่นขยายตัว 0.9% ในปี 60 ลดลงเล็กน้อยจากปี 59 คงคาดการณ์ GDP จีนขยายตัว 6.5% ในปี 2560
- "สมคิด"รับ GDP ปี 59 โต 3.2% จากลงทุนภาครัฐเป็นแรงขับเคลื่อนสำคัญ ยันทำเต็มที่แล้ว ดัน GDP ปีนี้โตกว่า 3-4% เร่งลงทุนโครงการใหญ่-อินเทอร์เน็ตหมู่บ้าน-สมาร์ตฟาร์มเมอร์-งบจังหวัด
- CPL เผยควรวางแผน "แก๊ง โกลีน" เสริมแกร่งหนุนดำเนินธุรกิจครบวงจร จากต้นน้ำถึงปลายน้ำ
- SPALI ตั้งเป้าปี 60 รายได้ 2.45 หมื่นลบ. ยอดขาย 2.7 หมื่นลบ. เปิด 29 โครงการใหม่ 3.7 หมื่นลบ.
- GUNKUL อยู่ระหว่างศึกษาลงทุน โครงการ โรงไฟฟ้าพลังงานทางเลือก ในปท.-ตปท. หลายโครงการ แต่ยังไม่มีการอนุมัติ
- WHAUP คาดเข้าเทรดใน SET ภายใน Q1/60 หลังนับหนึ่งไฟลิ่ง ระดมทุนขยายธุรกิจ-ชำระคืนหนี้
- "สยามอีสต์ โซลูชั่น" คาดเข้าเทรดในตลาด mai ใน Q1/60 ระดมทุนสร้าง Workshop-ขยายงาน

ที่มา : สำนักข่าวอินโฟเควสท์

Analyst – วิลาสินี บุญมาสูงทรง, ชัยยศ จิวางกูร, ณัฐวุฒิ วงศ์ยาวรักษ์